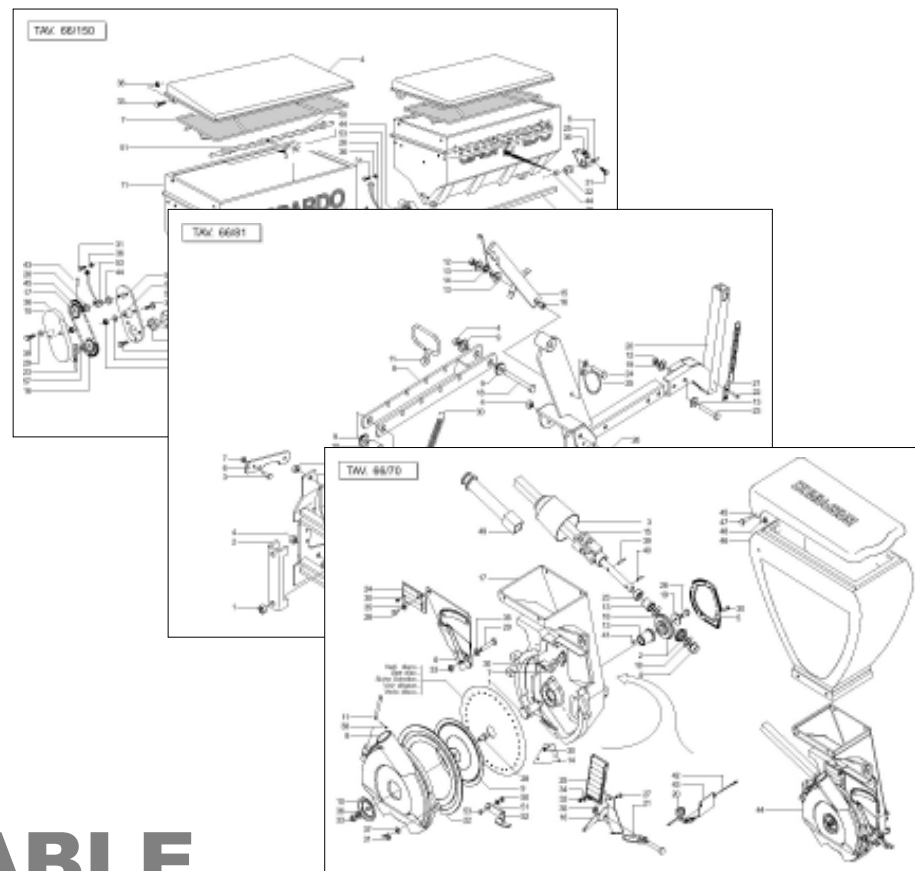


GASPARDO



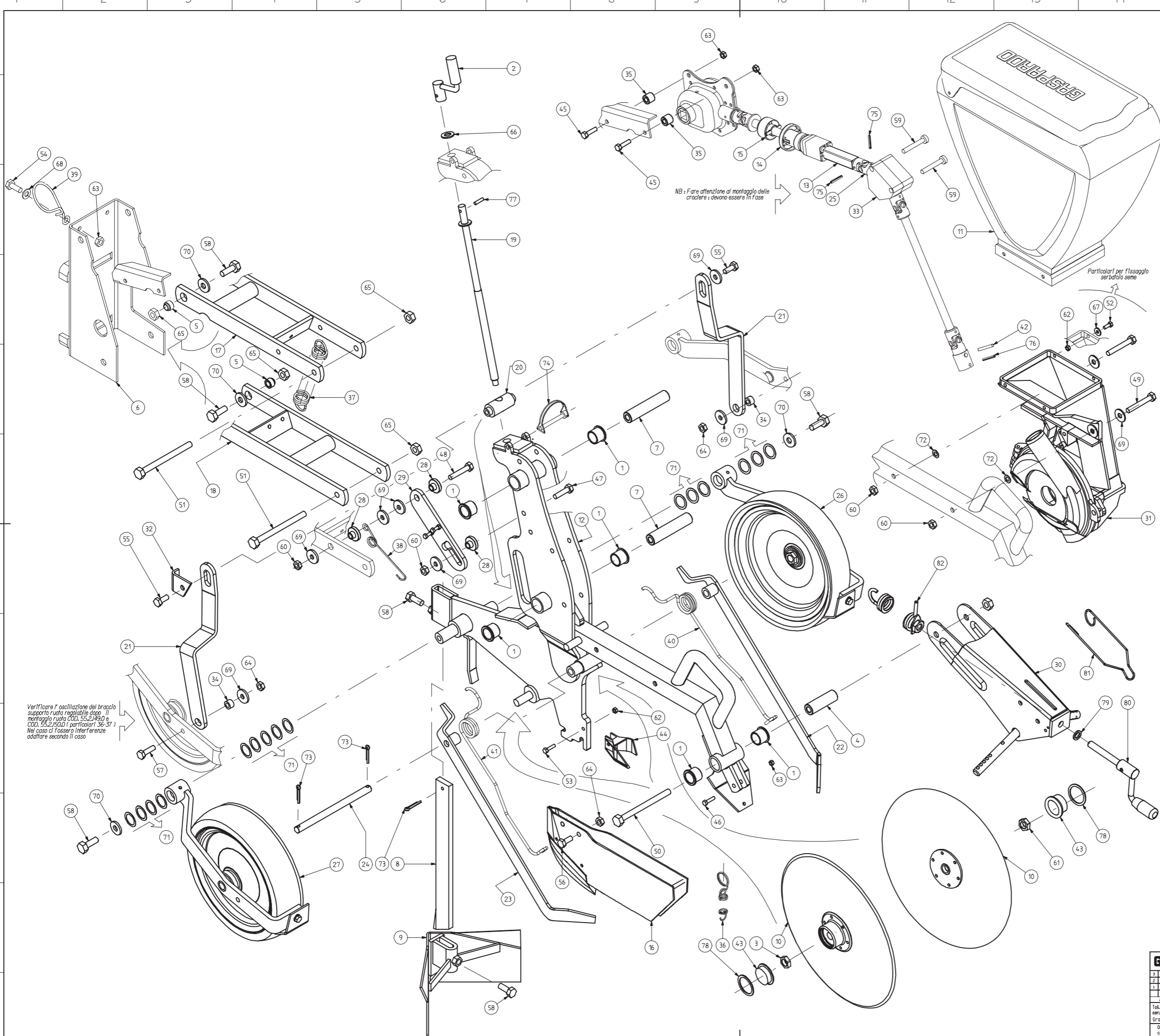
SD

VARIANTI - VARIABLE

09.1999

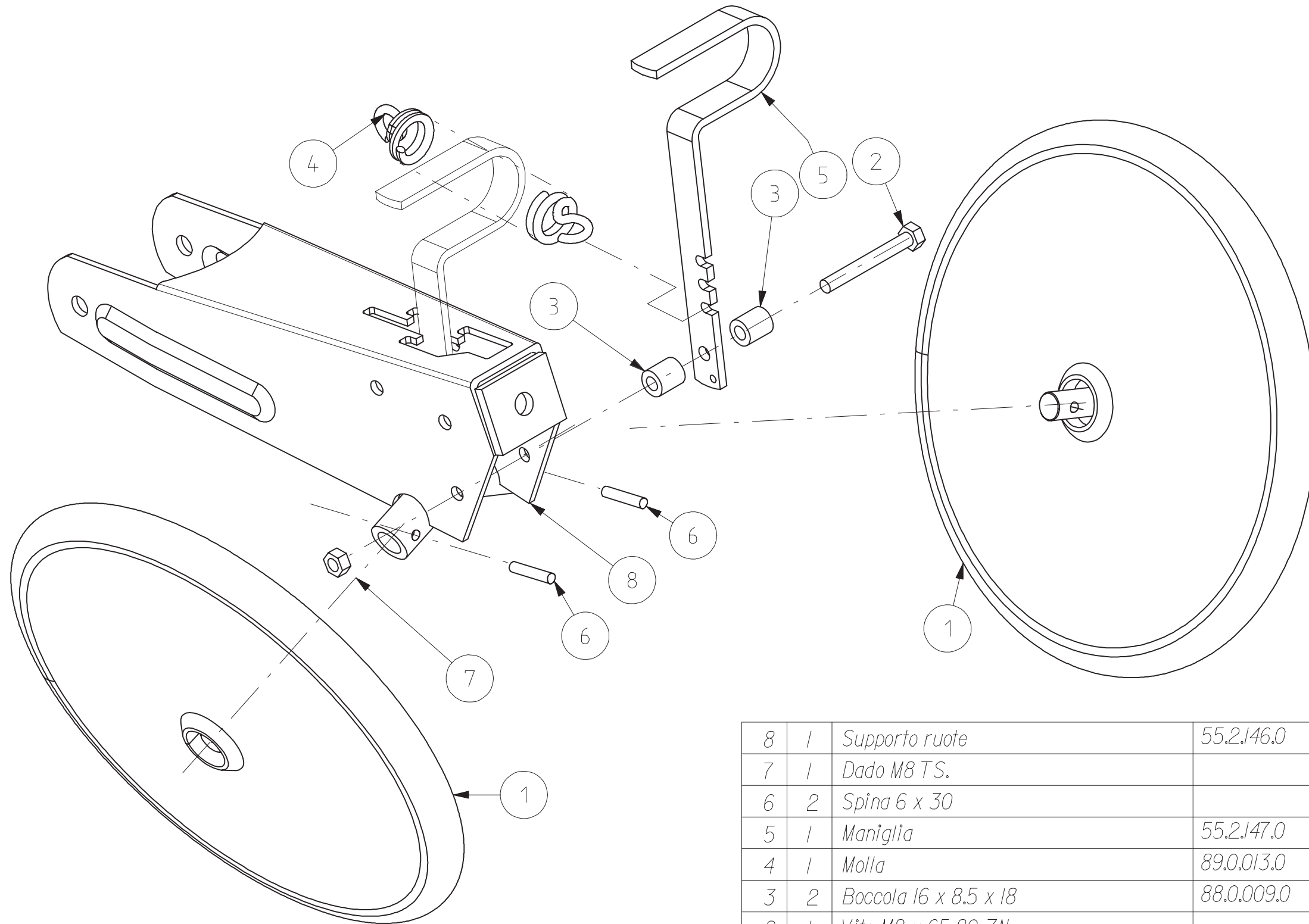
GASPARDO

- IT** PARTI DI RICAMBIO
- GB** SPARE PARTS
- DE** ERSATZTEILE
- FR** PIÈCES DÉTACHÉES
- ES** PIEZAS DE REPUESTO



Pos.	Quant.	Denominazione	Quant.	Mat.	Disegno N.	Macchina	UNI	Note
82	1	Montaggio Indicatore di regolazione			15221000			
81	1	Molla spec. Fermo maniglia			18902450			
80	1	Montaggio maniglia			15220960			
79	1	Rondella 12 ZN			6592	44953005		
78	2	Anello arresto D47			7437	52122038		
77	1	Spina elastica 6 x 24			DIN 1481	46966096		
76	1	Spina elastica 5x30			DIN 1481	46966077		
75	2	Spina elastica 4x24			DIN 1481	46966058		
74	1	Spina di sicurezza DB x 70 ZN.				45965010		
73	3	Capiglia 5 X 30 ZN.			1336	45961083		
72	2	Rondella 10 Intagliata			44957007			
71	20	Rondella 26,2 x 34,8 x 0,5				44953701		
70	6	Rondella 14 x 36 x 3 ZN.			6593	44953508		
69	9	Rondella 11 x 30 x 2,5 ZN.			6593	44953505		
68	1	Rondella 9 x 24 x 2 ZN.			6593	44953503		
67	4	Rondella 6,6 x 18 x 2 ZN.			6593	44953502		
66	1	Rondella 14 ZN.			6592	44953006		
65	6	Dado TS M12 ZN.				43549004		
64	3	Dado TS M10 ZN.				43549003		
63	4	Dado TS M8 ZN.				43549002		
62	5	Dado TS M6 ZN.				43549001		
61	1	Dado M6			5589	43533021		
60	4	Dadi M10 6,8 ZN.			5588	43530007		
59	2	Vite M6 x 55 8G ZN.			5931	41724057		
58	8	Vite M12 x 35 8G ZN.			5739	41605051		
57	2	Vite M10 x 35 8G ZN.			5739	41605043		
56	1	Vite M10 x 30 8G ZN.			5739	41605042		
55	2	Vite 10 x 25 8G ZN.			5739	41605041		
54	1	Vite M8 x 25 8G ZN.			5739	41605031		
53	1	Vite M6 x 25 8G ZN.			5739	41605019		
52	4	Vite M6 x 20 8G ZN.			5739	41605018		
51	2	Vite M12 x 150 8G ZN.			5737	41602069		
50	1	Vite M12 x 100 8G ZN.			5737	41602126		
49	2	Vite M10 x 70 8G ZN.			5737	41602044		
48	1	Vite M10 x 55 8G ZN.			5737	41602041		
47	1	Vite M10 x 40 8G ZN.			5737	41602038		
46	1	Vite M8 x 40 8G ZN.			5737	41602024		
45	2	Vite M8 x 35 8G ZN.			5737	41602023		
44	1	Protezione Fotocellula			19002700			
43	2	Tappo In plastica			19002500			
42	1	Spina di sicurezza			19000570			
41	1	Molla coprimese SX			18903581			
40	1	Molla coprimese DX			18903571			
39	1	Molla guidatubo			18903140			
38	1	Molla lava			18902880			
37	1	Molla parallela			18902580			
36	1	Molla aggancio falciatore 530			18902481			
35	2	Boccola D 15x8,5x10			18901580			
34	2	Boccola D. 18x10,25x11			18800620			
33	1	Coppia conica 113"			15521620			
32	1	Indicatore di profondità			15521570			
31	1	Montaggio corpo di distribuzione 2400			15521550			
30	1	Ass. supp. ruote a "V"			15224610			
29	1	Montaggio leva scatto			15521520			
28	3	Boccola leva scatto			15521510			
27	1	Montaggio ruota di profondità SX.			15521500			
26	1	Montaggio ruota di profondità DX.			15521490			
25	1	Snodo			15521480			
24	1	Asse coprimese			15521440			
23	1	Assieme coprimese SX.			15521430			
22	1	Assieme coprimese DX.			15521420			
21	2	Attacco ruota di regolazione			15521360			
20	1	Elemento articolato			15521280			
19	1	Vite di regolazione			15521270			
18	1	Ass. parallelo inferiore			15521240			
17	1	Ass. parallelo superiore			15521230			
16	1	Montaggio falciatore 2400			15521201			
15	1	Montaggio scatola rinvio			15521161			
14	1	Montaggio Innesto			15521120			
13	1	Assieme asse snodo			15521050			
12	1	Assieme corpo centrale			15521630			
11	1	Montaggio serbatoio			15422240			
10	2	Montaggio disco			15421771			
9	1	Ass. spianaterra			15223620			
8	1	Tagliante			15223330			
7	2	Mozzo			15223260			
6	1	Ass. piastra d' attacco MT.			15223020			
5	4	Boccola piastra d' attacco			15221240			
4	1	Mozzo			15220930			
3	1	Dado M16 SX.			15220540			
2	1	Maniglia di regolazione B4			13822001			
1	6	Boccola sinterizzata			10120240			

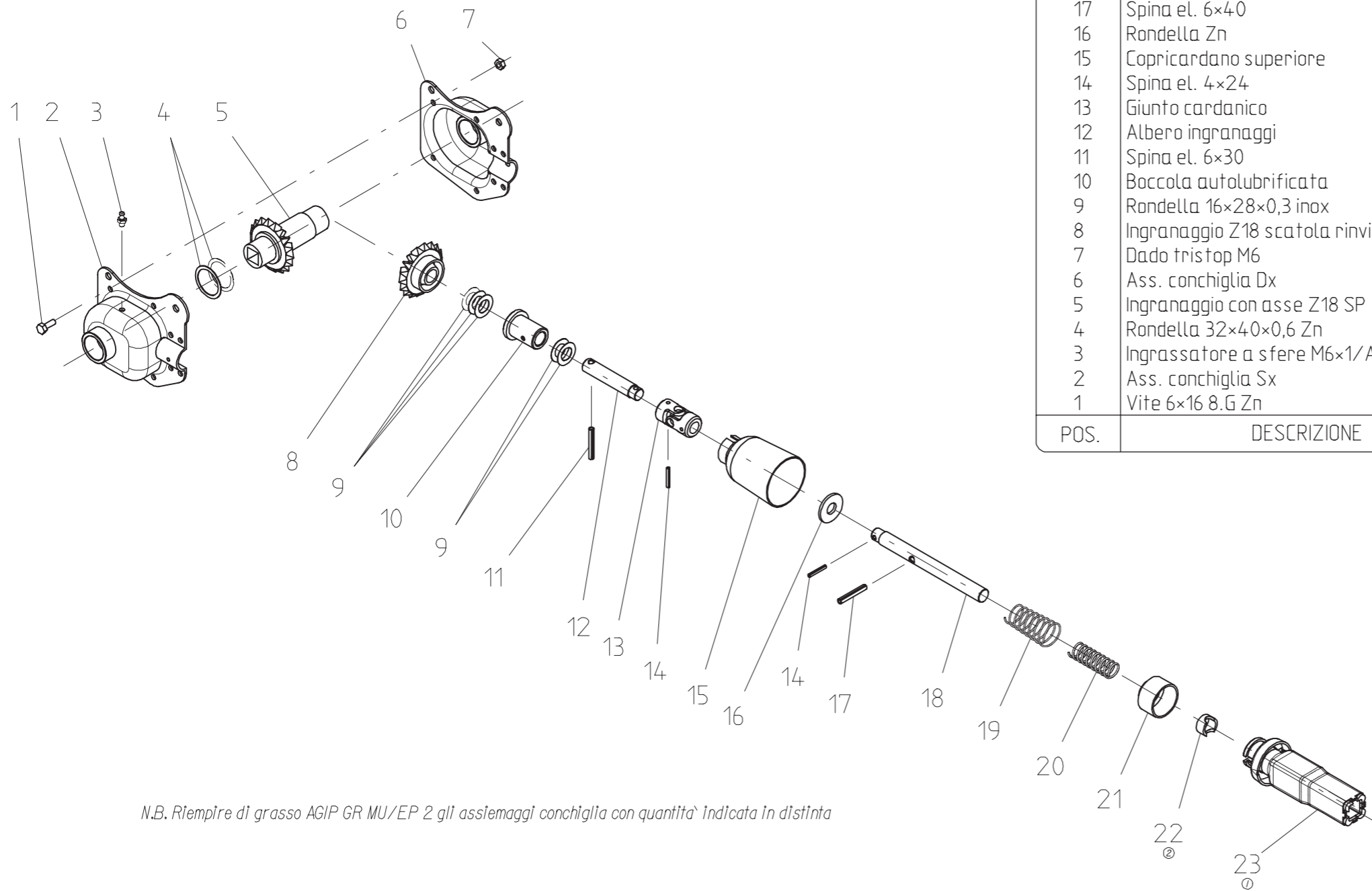
GASPARDO		SAPORI S.p.A. Via Salaria, 1000 - 00198 Roma - Tel. 06/49000000		Marsano di Tagliamento - Italy	
3	2	1	1	1	1
Data		Descrizione		None	
Angoli senza indicazione ±1°		Centr.		Sostituisce Dis.	
Tot. per quota senza indicazione		0 1 2 3 4 5 6 7 8 9 10 11 12 13 14 15 16 17 18 19 20 21 22 23 24 25 26 27 28 29 30 31 32 33 34 35 36 37 38 39 40 41 42 43 44 45 46 47 48 49 50 51 52 53 54 55 56 57 58 59 60 61 62 63 64 65 66 67 68 69 70 71 72 73 74 75 76 77 78 79 80 81 82 83 84 85 86 87 88 89 90 91 92 93 94 95 96 97 98 99 100		Sostituito da Dis.	
Grossolano		± 0,2 ± 0,5 ± 0,8 ± 1,2 ± 2 ± 3 ± 4 ± 5		Rif. ds	
Questo disegno è di esclusiva proprietà della ditta GASPARDO SEMINATORI S.p.A. Marsano di Tagliamento la quale ne vieta la riproduzione e la cessione a terzi a norma di legge.					



8	1	Supporto ruote	55.2.146.0		
7	1	Dado M8 TS.			43549002
6	2	Spina 6 x 30		DIN 1481	46966099
5	1	Maniglia	55.2.147.0		
4	1	Molla	89.0.013.0		
3	2	Boccola 16 x 8.5 x 18	88.0.009.0		
2	1	Vite M8 x 65 8G ZN.		5737	41602028
1	2	Mont. ruota posteriore MT.	52.2.388.0		
Pos.	Quant.	Denominazione	Disegno N.	UNI	Note

GASPARDO		GASPARDO Seminatrici S.P.A. Via Mussons, 7 Morsano di Tagliamento PORDENONE - ITALY		Quant. 1	Mat.	Macchina 2400
3				Scala 1:2.5	Dim.	Gruppo SEMINATORE
2				Data 05-11-96	Tratt.	Particolare
1	27-10-97	Tolto 2 dadi e viti aggiunto 2 spine	Maiero	Dis. Maiero	Sostituisce Dis.	MONT. RUOTE DI COMP.
Data		Descrizione	Nome	Cont.	Dis. N. 55.2.154.0	
Angoli senza indicazione ±1°						
Toll. per quote senza indicazione	a 6	a 30	a 120	a 315	a 1000	a 2000
Grossolano	±0.2	±0.5	±0.8	±1.2	±2	±3
						±4
						±5
Sostituito da Dis.					Ric. da	Peso Kg.

Questo disegno e' di esclusiva proprieta' della ditta GASPARDO SEMINATRICI S.p.A. Morsano di Tagliamento la quale ne vieta la riproduzione e la cessione a terzi a norma di legge.

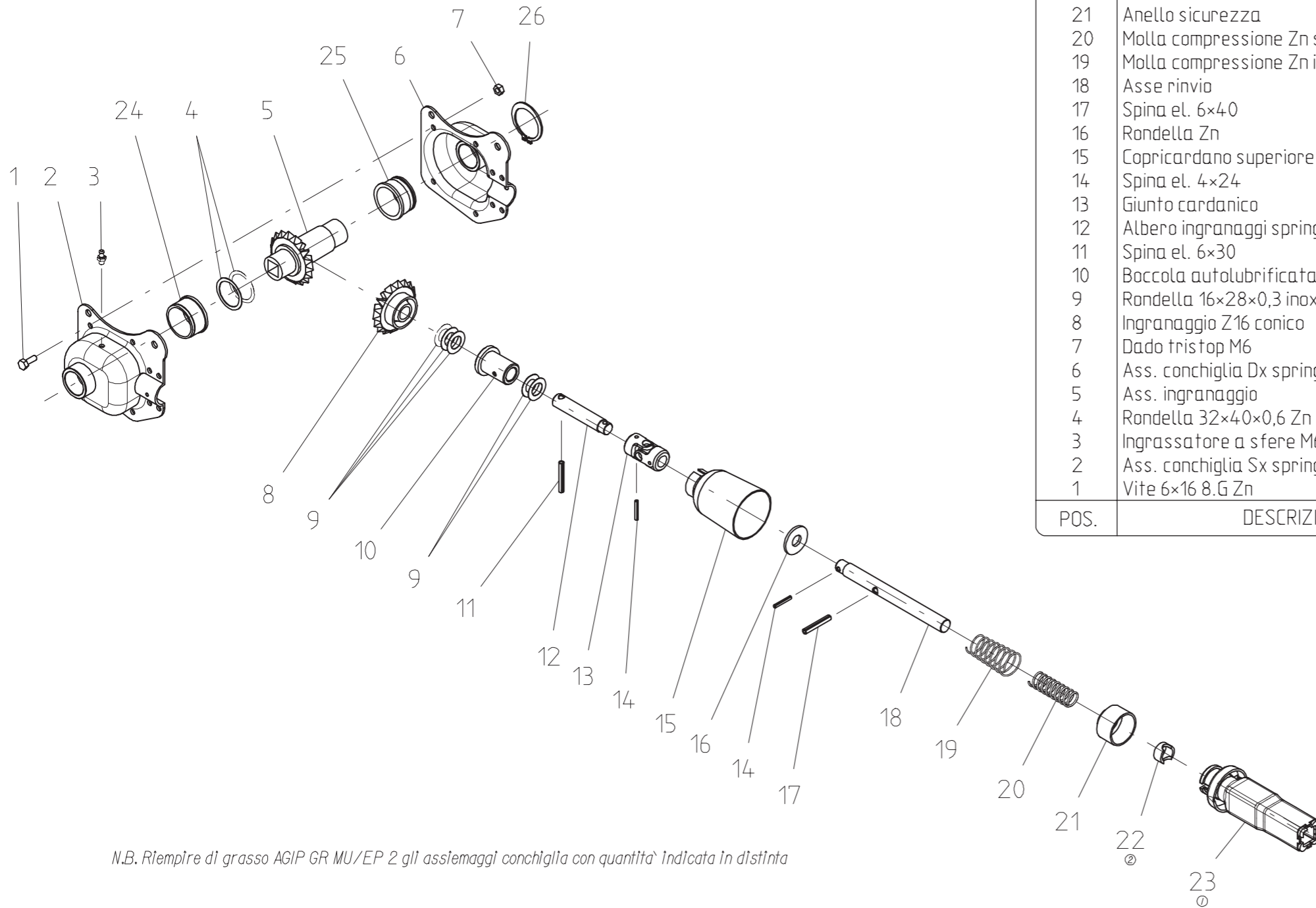


N.B. Riempire di grasso AGIP GR MU/EP 2 gli assiemaggi conchiglia con quantità indicata in distinta

24	Grasso AGIP GR MU/EP 2	275 gr	67001101		
23	Ass. innesto	1	15521120		
22	Boccola 16,5×22×11	1	15521690		
21	Anello sicurezza	1	19001020		
20	Molla compressione Zn scatola rinvio SP	1	18900330		
19	Molla compressione Zn innesto SP	1	18900390		
18	Asse rinvio	1	15521151		
17	Spina el. 6×40	1	46966102	DIN 1481	
16	Rondella Zn	1	15521590		
15	Copricardano superiore	1	19002840		
14	Spina el. 4×24	2	46966058	DIN 1481	
13	Giunto cardanico	1	15521480		
12	Albero ingranaggi	1	15325970		
11	Spina el. 6×30	1	46966099	DIN 1481	
10	Boccola autolubrificata	1	10122640		
9	Rondella 16×28×0,3 inox	4/5	18700220		
8	Ingranaggio Z18 scatola rinvio SP	1	19000100		
7	Dado tritop M6	8	43549001		
6	Ass. conchiglia Dx	1	15421800		
5	Ingranaggio con asse Z18 SP	1	19000110		
4	Rondella 32×40×0,6 Zn	1/2	18700510		
3	Ingrassatore a sfere M6×1/A	1	47969001		
2	Ass. conchiglia Sx	1	15421810		
1	Vite 6×16 8.G Zn	8	41605015	5739	
POS.	DESCRIZIONE	QUANT.	CODICE	UNI	NOTE

Pos.	Quant.	Denominazione	Disegno N.	UNI	Note				
		GASPARDO							
		GASPARDO Seminatrici S.p.A. Via Mussone, 1 Morsano al Tagliamento PORDENONE - ITALY							
3			Quant. /	Mat.	Macchina SD				
2	21-3-01	Era cod J0121951	Scala	Dim.	Gruppo SEMINATORE				
1	28-3-00	Aggiunto part. 23 cod. 15521120	Data 28-3-00	Tratt.	Particolare MONTAGGIO SCATOLA RINVIO				
	Data	Descrizione	Dis. Dal Moro	Sostituisce Dis.	Dis. N.				
			Nome	PARI CODICE	55.2.116.2				
Angoli senza indicazione ±1°			Cent.	Sostituito da Dis.	Ric. da				
Toll. per quote senza indicazione	a	a 6	a 30	a 120	a 315	a 1000	a 2000	> 4000	Peso kg.
Grossolano	±0.2	±0.5	±0.8	±1.2	±2	±3	±4	±5	

Questo disegno e' di esclusiva proprieta' della ditta GASPARDO SEMINATRICI S.p.A. Morsano al Tagliamento la quale ne vieta la riproduzione e la cessione a terzi a norma di legge.



N.B. Riempire di grasso AGIP GR MU/EP 2 gli assiemaggi conchiglia con quantita' indicata in distinta

27	Grasso AGIP GR MU/EP 2	275 gr	67001101		
26	Anello arresto 42	1	52121042	7435-75	
25	Boccola Hostaform 24	1	15120240		
24	Boccola Hostaform 23	1	15120250		
23	Ass. innesto	1	15521120		
22	Boccola 16,5x22x11	1	15521690		
21	Anello sicurezza	1	19001020		
20	Molla compressione Zn scatola rinvio SP	1	18900330		
19	Molla compressione Zn innesto SP	1	18900390		
18	Asse rinvio	1	15521151		
17	Spina el. 6x40	1	46966102	DIN 14-81	
16	Rondella Zn	1	15521590		
15	Copricardano superiore	1	19002840		
14	Spina el. 4x24	2	46966058	DIN 14-81	
13	Giunto cardanico	1	15521480		
12	Albero ingranaggi spring SD	1	15521610		
11	Spina el. 6x30	1	46966099	DIN 14-81	
10	Boccola autolubrificata	1	10122640		
9	Rondella 16x28x0,3 inox	4/5	18700220		
8	Ingranaggio Z16 conico	1	15120160		
7	Dado trislop M6	8	43549001		
6	Ass. conchiglia Dx spring SP530	1	15421940		
5	Ass. ingranaggio	1	15120200		
4	Rondella 32x40x0,6 Zn	1/2	18700510		
3	Ingrassatore a sfere M6x1/A	1	47969001		
2	Ass. conchiglia Sx spring SP530	1	15421950		
1	Vite 6x16 8.G Zn	8	41605015	5739	
POS.	DESCRIZIONE	QUANT.	CODICE	UNI	NOTE

Pos.	Quant.	Denominazione	Disegno N.	UNI	Note
		GASPARDO			Macchina SD-ST
		GASPARDO Seminatrici S.P.A. Via Mussone, 1 Morsano al Tagliamento PORDENONE - ITALY	Quant. /	Mat.	Gruppo SEMINATORE
3			Scala	Dim.	
2	21-3-01	Era cod.10/21951	Dal Moro	Data 28-3-00	Tratt.
1	28-3-00	Aggiunto part.23 cod. 15521120	Dal Moro	Dis. Dal Moro	Particolare MONTAGGIO SCATOLA RINVIO INTERNA
	Data	Descrizione	Nome	Cont.	Sostituisce Dis.
					PARI CODICE
Angoli senza indicazione ±1°					Dis. N. 55.2.117.2
Toll. per quote senza indicazione		a 6 a 6 a 30 a 120 a 315 a 1000	a 2000 > 4000		Sostituito da Dis.
Grassolano		±0.2 ±0.5 ±0.8 ±1.2 ±2 ±3 ±4 ±5			Ric. da
					Peso kg.

Questo disegno e' di esclusiva proprieta' della ditta GASPARDO SEMINATRICI S.p.A. Morsano al Tagliamento la quale ne vieta la riproduzione e la cessione a terzi a norma di legge.