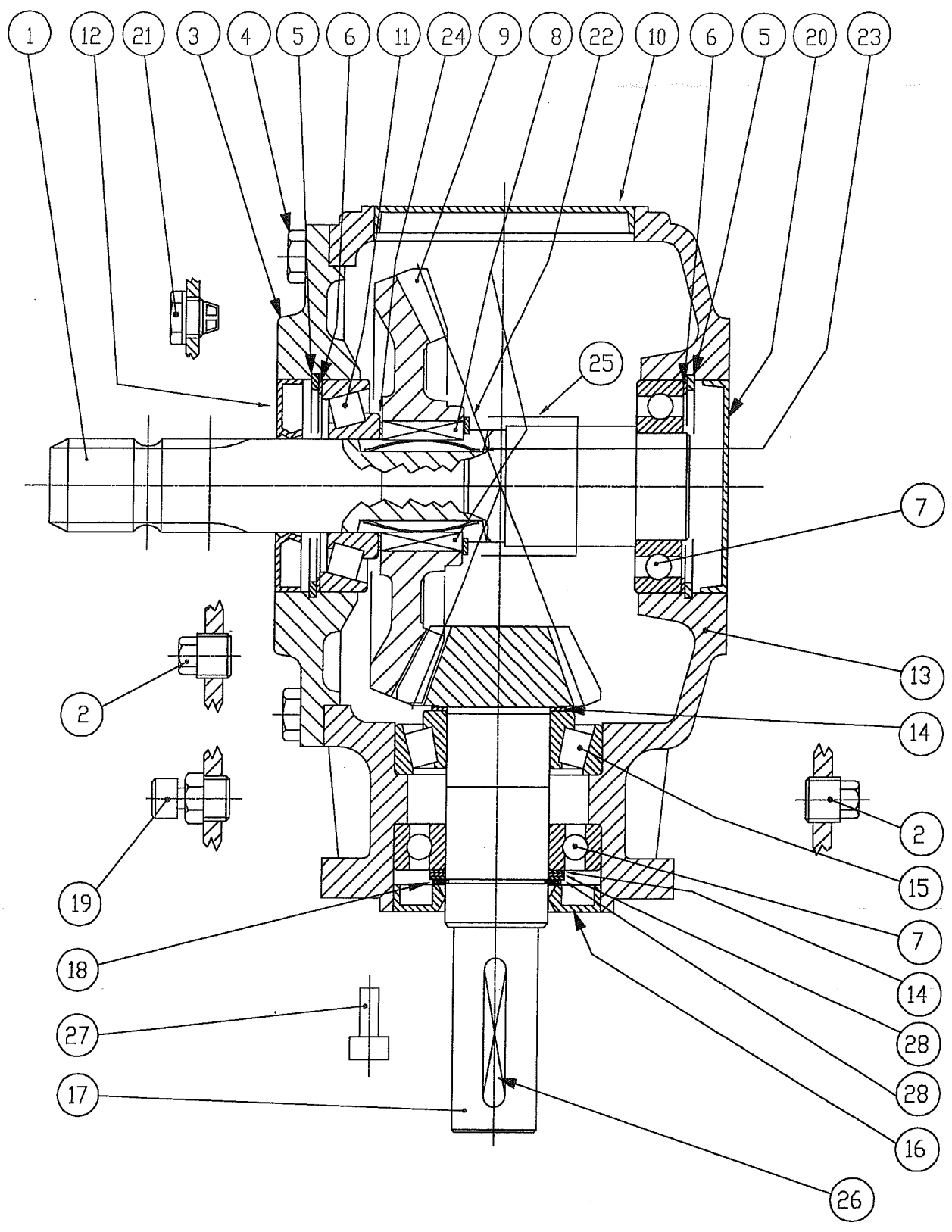


Complete gearbox 902098



TAV. 605

T 313J CON RUOTA LIBERA

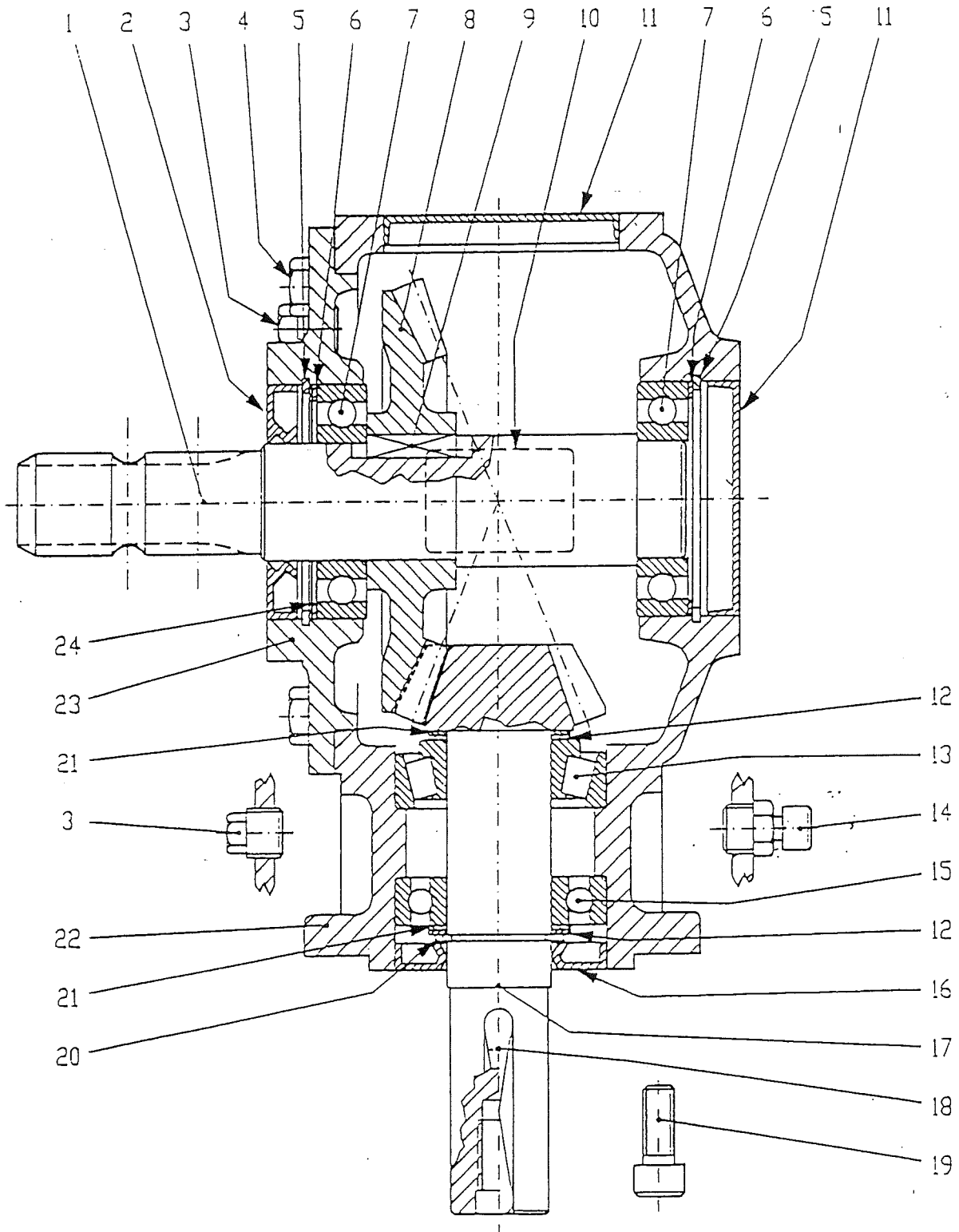


<b>Falc</b>	<b>Tavola Ricambi</b>	<b>Moltiplicatore T 313J con Ruota Libera</b>
pag.1	n. – 605/2002	

Pos.	Codice	Descrizione	n.
	90.2.101	Moltiplicatore T 313J R=1:2,5 per PTO 540 con Ruota Libera Interna 9.313.871.00 – Di serie per Alce 1600-1950-2300-2500	
	90.2.102	Moltiplicatore T 313J R=1:3 per PTO 540 con Ruota Libera Interna 9.313.856.00 – Di serie per Cat 1800-2100-Beta-Zenit Velox 1650-1800-2100	
	90.2.103	Moltiplicatore T 313J R=1:1,6 per PTO 1000 con Ruota Libera Interna 9.313.873.00 – Di serie per Alce 2700-Super Alce 2500	
1	0.312.3005.00	Albero entrata 1 3/8" z6	1
2	8.6.5.00006	Tappo conico con esagono esterno 3/8"	2
3	0.312.1300.00	Coperchio	1
4	01.0.153	Vite TE M10 L=25 cl.8.8 UNI 5739	8
5	05.1.012	Seeger per interni d 80 s=2,5 UNI 7437	2
6	0.267.7500.00	Kit distanziali 69x79,9	2
7	06.0.032	Cuscinetto 6208 (40x80x18)	2
8	0.267.7109.00	Chiavetta	2
9	0.312.6009.00	Corona z30 (per R=1:2,5 – PTO 540)	1
	0.312.6005.00	Corona z36 (per R=1:3 – PTO 540)	1
	0.312.6006.00	Corona z24 (per R=1:1,6 – PTO 1000)	1
10	8.7.0.00975	Cappellotto di chiusura 100x10	1
11	06.1.029	Cuscinetto a rulli conici 30307 (35x80x22,75)	1
12	07.0.135	Paraolio 35x80x10 con parapolvere	1
13	0.312.0300.00	Scatola	1
14	0.244.7500.00	Kit distanziali 40,3x51,5	2
15	06.1.010	Cuscinetto a rulli conici 32208 (40x80x24,75)	1
16	07.0.034	Paraolio 40x80x10	1
17	0.312.5001.00	Albero pignone z12 (per R=1:2,54 – PTO 540)	1
	0.312.5002.00	Albero pignone z12 (per R=1:3 – PTO 540)	1
	0.312.5004.00	Albero pignone z15 (per R=1:1,6 – PTO 1000)	1
18	05.0.018	Seeger per esterni d 40 s=2,5 UNI 7436 serie pesante	1
19	8.6.7.00161	Tappo sfiato anticondensa 3/8"	1
20	8.7.0.00790	Cappellotto di chiusura 80x10	1
21	8.6.4.00673	Tappo 3/8" indicatore livello olio	1
22	05.0.026	Seeger per esterni d 42 s=1,75 UNI 7435	1
23	0.267.7110.00	Anello in gomma	2
24	0.259.7510.00	Distanziale 48x35,3x1	1
26	8.4.1.01689	Chiavetta A10x8x65	1
27	01.2.204	Vite TCEI M12 L=30 cl.8.8 UNI 5931	4
28	0.244.7510.00	Distanziale 40,3x51,5x1	2

Complete gearbox 902082 old style  
(parts only available)

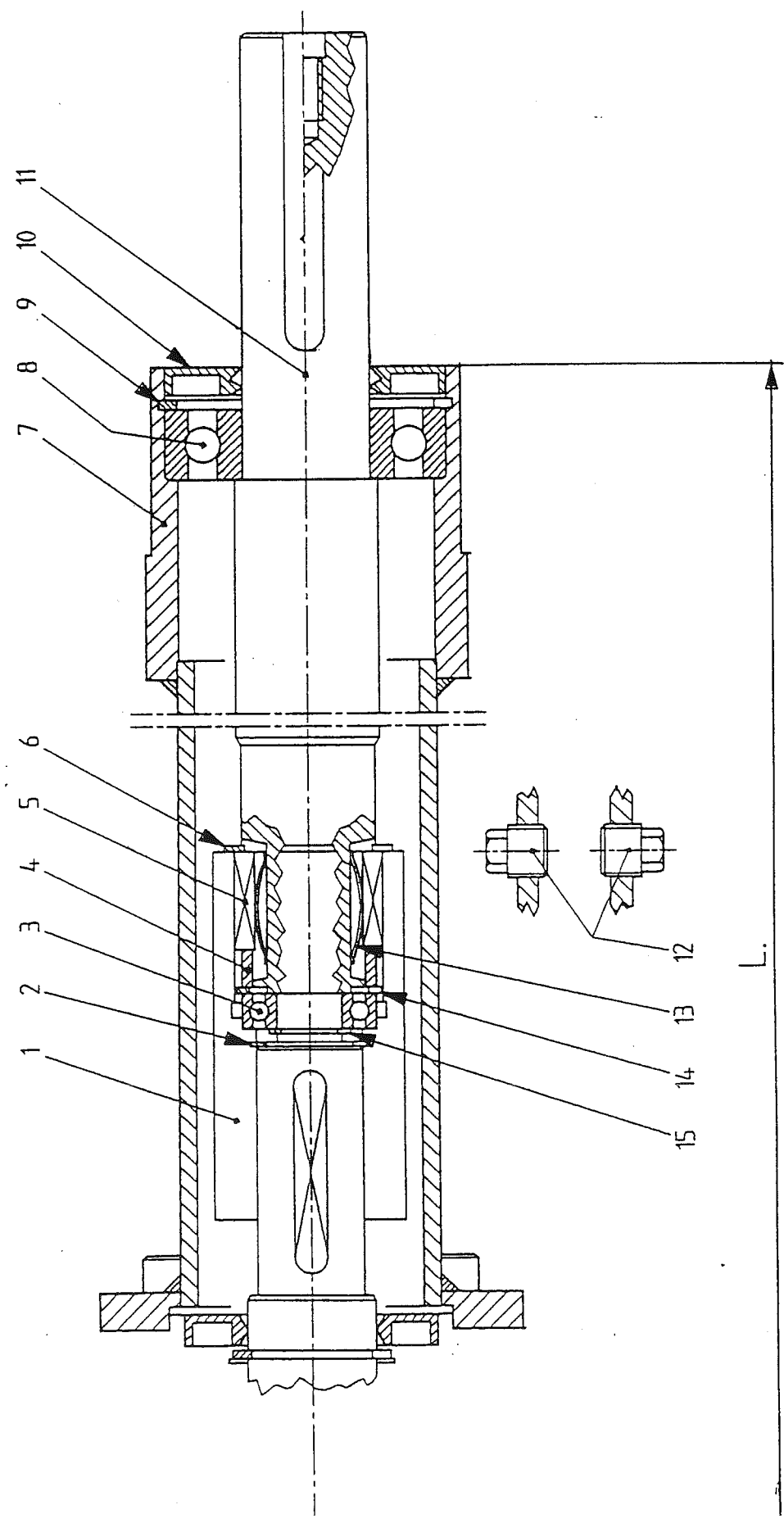
TAV. 390 (T 311) - ZENIT 1400 - 1600 - 1800 - 2100







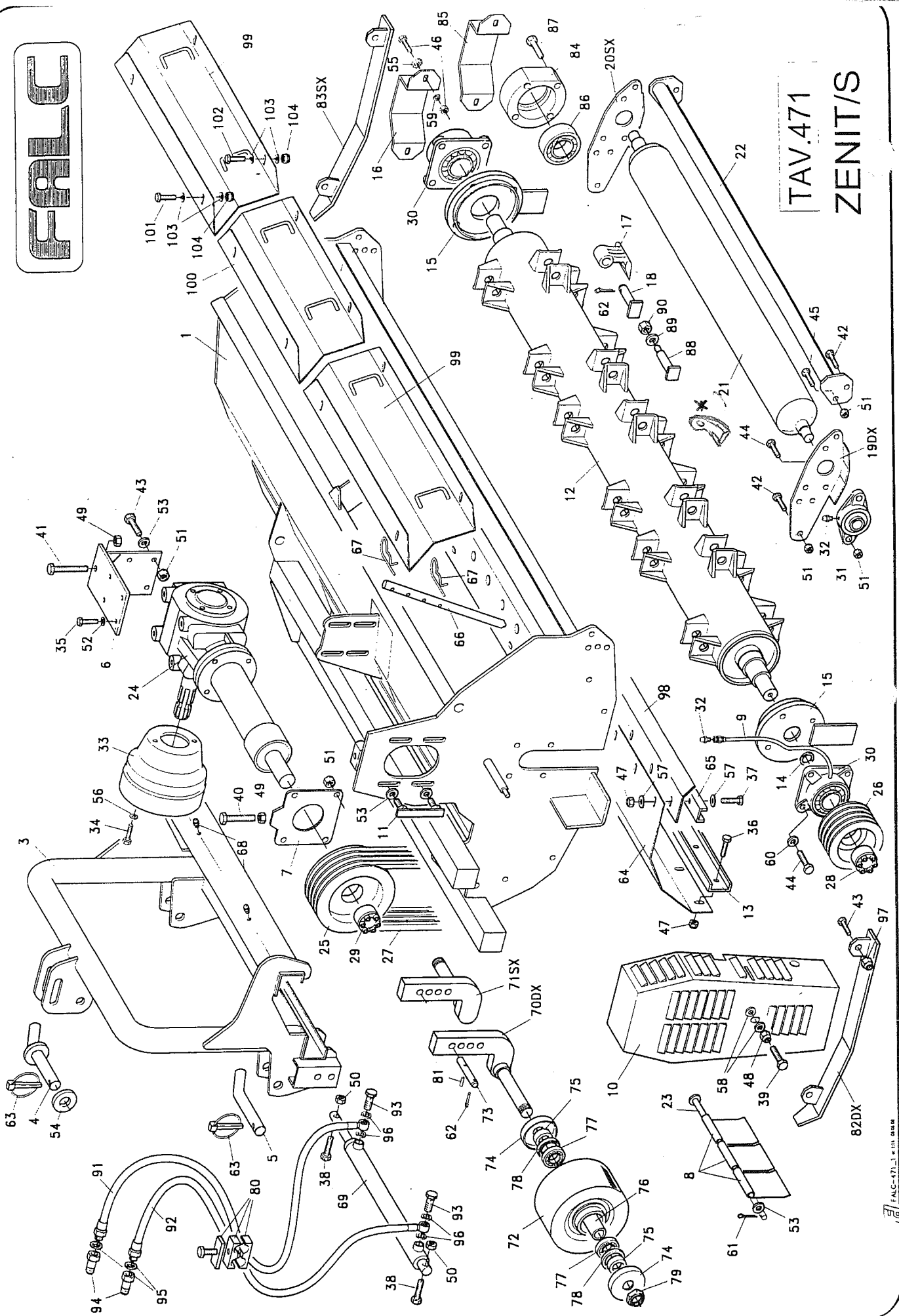
# AV. 389 - Prolunga con ruota Libera per TL 311 - TL 312





**FALC**

TAV.471  
ZENIT/S





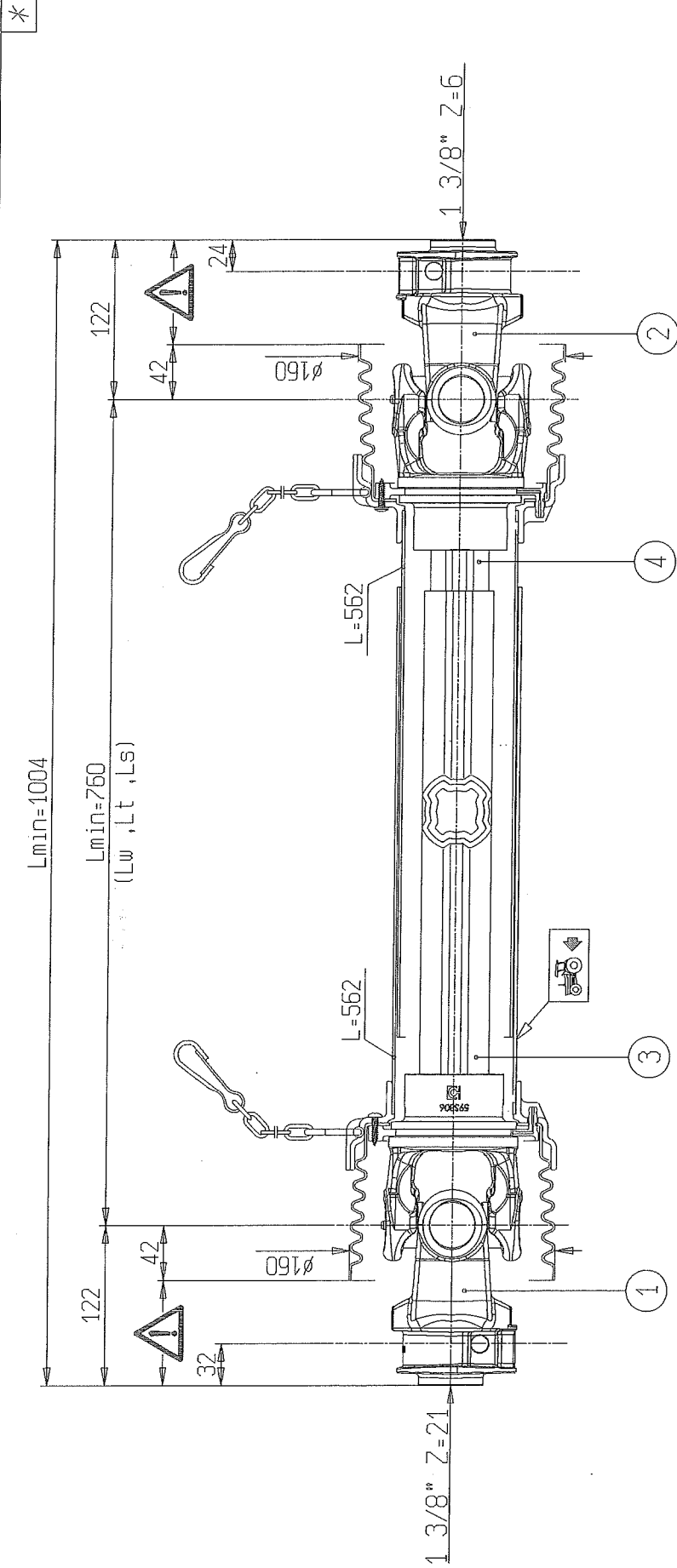
Pos.	Codice	Denominazione
1	66.00.78	telaio 1400 con spostamento
	66.00.79	telaio 1600 con spostamento
	66.00.80	telaio 1800 con spostamento
	66.00.81	telaio 2100 con spostamento
	66.00.82	telaio 2300 con spostamento
	66.00.83	telaio 2500 con spostamento
	66.00.84	telaio 2700 con spostamento
	66.00.85	telaio 3000 con spostamento
3	66.00.86	attacco a 3 punti mobile
4	42.07.43	spina 3° punto superiore
5	25.02.66	spina attacco 3° punto inferiore
6	62.02.09	attacco moltiplicatore TL 311 Zenit 1400-1600-1800-2100
	63.20.03	attacco moltiplicatore TL 312 Zenit 2300-2500-2700-3000
7	42.08.65	supporto prolunga moltiplicatore
8	41.00.87	protezione anteriore L = 139
	41.07.22	protezione anteriore L = 90
	41.00.86	protezione anteriore L = 64
9	49.03.52	prolunga ingrassatore
10	66.02.36	carter copricinghie tipo stretto Zenit 2300
	66.02.37	carter copricinghie
11	62.02.05	complessivo viti di regolazione prolunga moltiplicatore
12	66.01.34	rotore 1400
	66.01.35	rotore 1600
	66.01.36	rotore 1800
	66.01.37	rotore 2100
	43.05.62	rotore 2300
	43.07.83	rotore 2500
	43.08.82	rotore 2700
	66.01.38	rotore 3000
13	66.01.44	controcoltello inferiore liscio 1400 L = 1375
	43.05.86	controcoltello inferiore liscio 1600 L = 1555
	66.01.45	controcoltello inferiore liscio 1800 L = 1735
	66.01.46	controcoltello inferiore liscio 2100 L = 2095
	43.05.88	controcoltello inferiore liscio 2300 L = 2275
	41.09.26	controcoltello inferiore liscio 2500 L = 2455
	41.04.52	controcoltello inferiore liscio 2700 L = 2635
	41.04.53	controcoltello inferiore liscio 3000 L = 2995
14	42.01.90	rasamento regolazione rotore 60x50,1x1
	42.01.92	rasamento regolazione rotore 60x50,1x2
15	66.00.75	complessivo flangia UCF 210
16	43.08.59	protezione cuscinetto UCF 210
17	66.00.00	martello stampato * blade 420107
18	42.03.35	perno porta martello
19	42.07.60	flangia rullo dx
20	42.07.61	flangia rullo sx
21	66.00.33	rullo 1400
	66.00.34	rullo 1600
	66.00.35	rullo 1800
	66.00.36	rullo 2100
	66.00.37	rullo 2300
	66.00.38	rullo 2500
	66.00.39	rullo 2700
	66.00.40	rullo 3000
22	66.00.87	raschiatore rullo 1400

Pos.	Codice	Denominazione
22	66.00.88	raschiatore rullo 1600
	66.00.89	raschiatore rullo 1800
	66.00.90	raschiatore rullo 2100
	66.00.91	raschiatore rullo 2300
	66.00.92	raschiatore rullo 2500
	66.00.93	raschiatore rullo 2700
	66.00.94	raschiatore rullo 3000
23	66.01.47	perno protezioni anteriori 1400
	43.04.97	perno protezioni anteriori 1600
	66.01.48	perno protezioni anteriori 1800
	66.01.49	perno protezioni anteriori 2100
	49.04.95	perno protezioni anteriori 2300
	49.04.94	perno protezioni anteriori 2500
	49.04.93	perno protezioni anteriori 2700
	66.01.64	perno protezioni anteriori 3000
24		TL311 L=615 pto 540 g/min Zenit 1600-1800-2100 - di serie
		TL311 L=615 pto 1000 g/min Zenit 1600-1800-2100 - a richiesta
		TL312 L=810 pto 540 g/min Zenit 2300 - di serie
		TL312 L=810 pto 1000 g/min Zenit 2300 - a richiesta
		TL312 L=950 pto 540 g/min Zenit 2500 - di serie
		TL312 L=950 pto 1000 g/min Zenit 2500 - a richiesta
		TL312 L=1060 pto 540 g/min Zenit 2700- di serie
		TL312 L=1060 pto 1000 g/min Zenit 2700- a richiesta
		TL312 L=1200 pto 540 g/min Zenit 3000 - di serie
		TL312 L=1200 pto 1000 g/min Zenit 3000 - a richiesta
25	08.2.033	puleggia SPB 250/3 VIBIK (foro d 80) Zenit 1400
	08.2.018	puleggia SPB 250/4 VIBIK (foro d 80) Zenit 1600-1800-2100-2300
	08.2.027	puleggia SPB 225/5 VIBIK (foro d 80) Zenit 2500-2700-3000
26	08.2.031	puleggia SPB 180/3 VIBIK (foro d 80) Zenit 1400
	08.2.013	puleggia SPB 180/4 VIBIK (foro d 80) Zenit 1600-1800-2100-2300
	08.2.005	puleggia SPB 200/5 VIBIK (foro d 80) Zenit 2500-2700-3000
27	08.1.009	cinghia SPB 1500
28	08.3.005	calettatore VK 156 45x80 VIBIK
29	08.3.004	calettatore VK 156 40x80 VIBIK
30	06.4.004	supporto flangiato con cuscinetto UCF 210
31	06.4.007	supporto flangiato con cuscinetto UCFL 208
32	09.2.501	ingrassatore dritto a spillo M 6
33	10.0.501	protezione pto in plastica
34	01.0.126	vite TE M 8 L=14 tf UNI 5739 zincata
35	01.0.205	vite TE M12 L=35 tf UNI 5739 Zenit 1400-1600-1800-2100
	01.0.301	vite TE M16 L=30 tf UNI 5739 Zenit 2300-2500-2700-3000
36	01.1.102	vite TE M12x1,25 L=30 tf UNI 5740
37	01.1.104	vite TE M12x1,25 L=35 tf UNI 5740
38	01.1.157	vite TE M14x1,5 L=60 tf UNI 5740
39	01.0.301	vite TE M16 L=30 tf UNI 5739 Zenit 2300
40	01.0.308	vite TE M16 L=90 tf UNI 5739
41	01.0.309	vite TE M16 L=100 tf UNI 5739
42	01.1.202	vite TE M16x1,5 L=35 tf UNI 5740
43	01.1.203	vite TE M16x1,5 L=40 tf UNI 5740
44	01.1.204	vite TE M16x1,5 L=45 tf UNI 5740
45	01.1.218	vite TE M16x1,5 L=50 pf UNI 5738
46	01.4.002	vite TTQS M12 L=30 UNI 5732 con dado esagonale
47	02.3.002	dado autobloccante M12x1,25 h=14,8 UNI 7473
48	02.2.005	dado autobloccante M16 h=18 UNI 7473


Pos.	Codice	Denominazione
49	02.0.005	dado esagonale alto M16 h=16 UNI 5587
50	02.5.003	dado metalbloc M14x1,5 h=12
51	02.5.004	dado metalbloc M16x1,5 h=14
52	04.1.003	rosetta d 12 13x27x3 comune cat.C Zenit 1400-1600-1800-2100
	04.1.202	rosetta d 16 17x30x3 UNI 6592 cat.A Zenit 2300-2500-2700-3000
53	04.1.005	rosetta d 16 17x35x3 comune cat.C
54	04.1.235	rosetta d 25 26x53x5 comune cat.C zincata
55	04.1.202	rosetta d 16 17x30x3 UNI 6592 cat.A Zenit 2300-2500-2700-3000
56	04.1.226	rosetta d 8 9x24x2 UNI 6593 cat.C zincata
57	04.1.237	rosetta d 12 14x36x3 UNI 6593 cat.C zincata
58	04.1.227	rosetta d 16 18x48x4 UNI 6593 cat.C
59	04.0.004	grower serie pesante d 12
60	04.0.006	grower serie pesante d 16
61	05.3.004	copiglia d 4 L=30 UNI 1336
62	05.3.012	copiglia d 5 L=40 UNI 1336
63	05.3.402	spina a scatto d 10 L=58 art.104
64	66.02.15	lamiera di usura 1400
	66.02.16	lamiera di usura 1600
	66.02.17	lamiera di usura 1800
	66.02.18	lamiera di usura 2100
	66.02.19	lamiera di usura 2300
	66.02.20	lamiera di usura 2500
	66.02.21	lamiera di usura 2700
	66.02.22	lamiera di usura 3000
65	66.02.55	controcoltello superiore 1400 L=1375
	66.02.56	controcoltello superiore 1600 L=1555
	66.02.57	controcoltello superiore 1800 L=1735
	66.02.58	controcoltello superiore 2100 L=2095
	66.02.59	controcoltello superiore 2300 L=2275
	66.02.60	controcoltello superiore 2500 L=2455
	66.02.61	controcoltello superiore 2700 L=2635
	66.02.62	controcoltello superiore 3000 L=2995
66	42.01.41	dente rastrello
67	05.3.206	copiglia a molla d 6 L=114 art.118
68	09.2.508	ingrassatore dritto a spillo M 8
69	42.07.14	martinetto idraulico a doppio effetto 3° punto
70	66.01.32	flangia ruota anteriore dx con perno
71	66.01.33	flangia ruota anteriore sx con perno
72	44.03.02	complessivo ruota
73	44.02.10	spina ruota
74	4.520	coperchietto
75	4.109	distanziale esterno
76	44.01.56	distanziale centrale
77	06.0.014	cuscinetto a sfere 6207
78	07.0.012	paraolio 55x72x10 con parapolvere
79	03.1.005	ghiera autobloccante tipo pesante GUP M35x1,5 h=15
80	02.3.004	collare stringitubo 3/8" AD2 18-18
81	05.2.109	spina elastica tipo pesante d 8 L=32 UNI 6873
82	66.01.92	slitta laterale fissa dx
83	66.01.93	slitta laterale fissa sx
84	66.02.68	supporto cuscinetto UCC 210
85	66.02.69	protezione supporto cuscinetto UCC 210
86	06.4.008	supporto cilindrico UCC 210
87	01.1.210	vite TE M16x1,5 L=70 pf UNI 5738

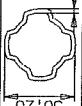

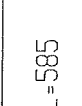




# ZENIT



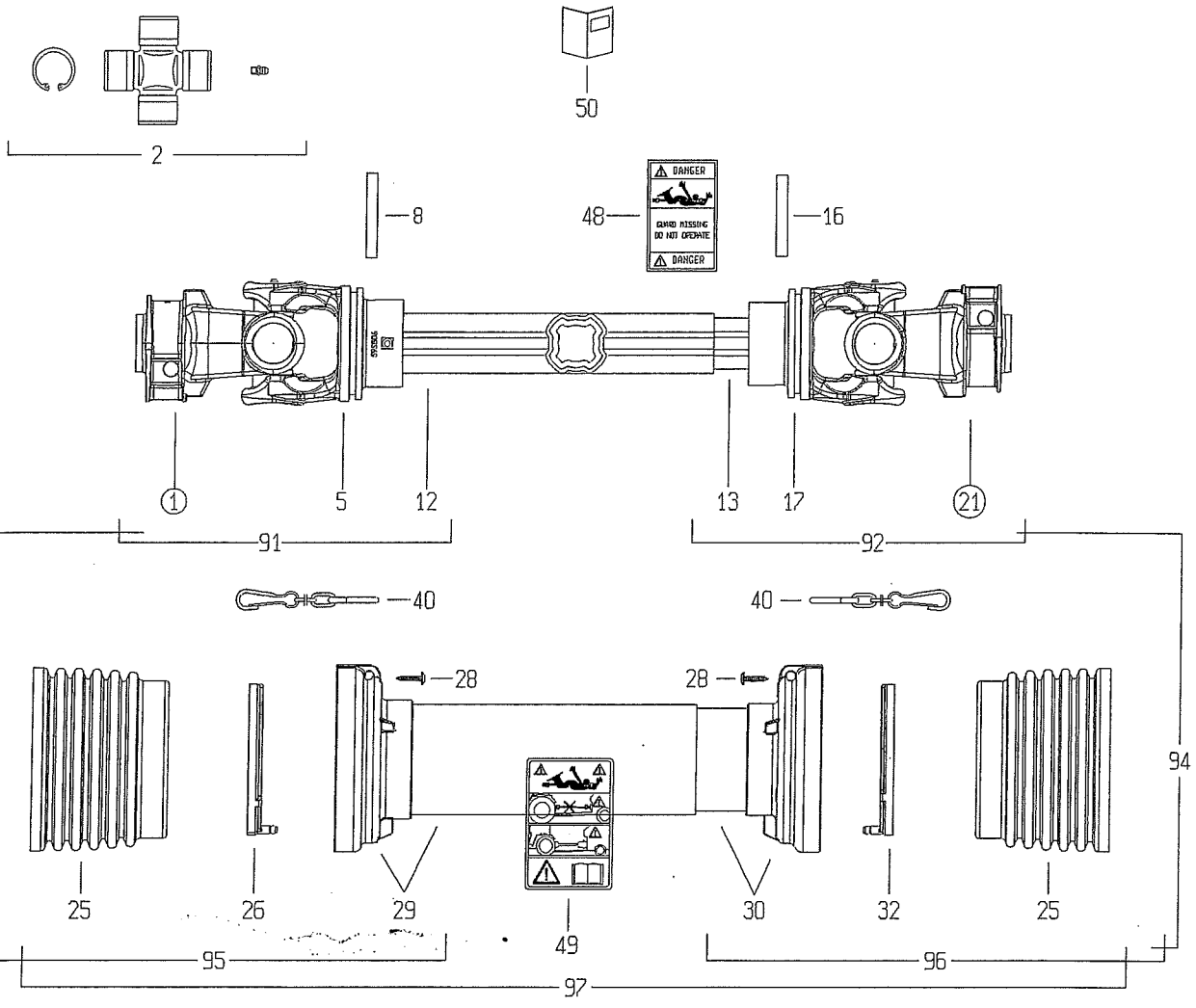
### ATTENZIONE !

LE PARTI IDENTIFICATE CON  SONO SCOPERTE, DEVONO SEMPRE AVERE LE PROTEZIONI INTEGRATIVE. LA BONDIOLO & PAVESI DECLINA OGNI RESPONSABILITA' IN CASO DI INOSSERVAENZA.

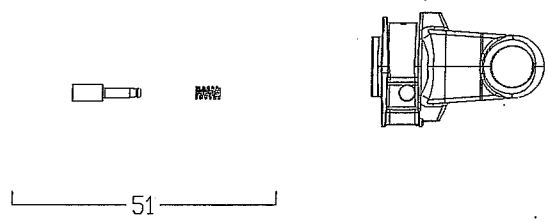
1	CODE CODE 008	LATO TRATTORE TRACTOR SIDE	TIPO-TYPE SFT-S8	CLIENTE / CUSTOMER 0000700	RIF. CLIENTE / CUSTOMER REF.
2	CODE CODE 007	LATO MACCHINA IMPLEMENT SIDE	DATA / DATE 23/12/2004	DISIGNATO / DESIGNED BY P. Pedroni	UFFICIO M.K.T.G.
3			LUNGHEZZA MAX IN LAVORO MAX WORKING LENGTH	STUDIO / DESIGN	BONDIOLO & PAVESI 
4			LUNGHEZZA MAX NON IN ROTAZIONE MAX LENGTH AT STANDSTILL	NOTE / NOTES	REV. CS8N076CE008007

VIETATE LE RIPRODUZIONI NON AUTORIZZATE / TOUTE REPRODUCTION NON AUTORISEE EST INTERDITE / REPRODUCTION NOT PERMITTED / NICHT GENEHMIGTE VERTUELFACHTIGUNGEN SIND UNZULASSIG / PROHIBIDA LA RIPRODUCCION NO AUTORIZADA

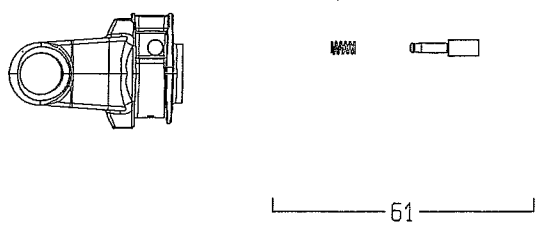




①



②



DISEGNATO / DESIGNED BY P. Pedroni	DATA / DATE 23/12/2004	CODICE / CODE CS8N076CE008007	REV.
---------------------------------------	---------------------------	----------------------------------	------







## LISTA RICAMBI

Codice Albero CS8N076CE008007

Rif.	Codice	Q.ta	Descrizione SAP
1	5070L3755	1	YOKE S7 1 3/8"Z=21 WITH SHROUDED PIN
2	4120L0012R24	2	CROSS JOURNAL
5	2040L6862	1	-
8	341042000R10	1	FLEXIBLE ROLL PIN #6/7 OUTER 10X75MM
12	2253S0585	1	-
13	2254D0605	1	-
16	341053000R10	1	FLEXIBLE ROLL PIN #5 OUTER 10X70MM
17	204S86854	1	TUBE YOKE S8 INNER 4-LOBE
21	5070L0355	1	YOKE #7/S8 1-3/8" Z6 PUSH PIN
25	2190L0201	2	SAFETY SHIELD SFT S8-N9
26	2550G0001R02	1	SHIELD SUPPORT SFT S6-S7-S8 OUTER
28	310001431R30	6	SELF TAPPING SHIELDING SCREW
29	5TNN1S8076C	1	-
30	5MNN1S8076C	1	-
32	2550G0002R02	1	SHIELD SUPPORT SFT S6-S7-S8 INNER
40	252000033R02	2	SHIELD CHAINS S6-SO L=524
48	399143000	1	DANGER LABEL -OUTER DRIVE TUBE
49	399CEE051	1	LABEL CE DANGER DECAL OUTER SHIELD
50	399CEE053	1	BOOKLET OP MANUAL CE SFT
51	403000032R10	2	COMPLETE PUSH BUTTON
91	CS8N07600008ESS	1	HALF SHAFT UNCLEARED
92	CS8N07600007ISS	1	HALF SHAFT UNCLERREAD
93	CS8N076CE008ESS	1	HALF SHAFT CLERREAD
94	CS8N076CE007ISS	1	HALF SHAFT CLEARED
95	5ES8076CESS	1	HALF SAFETY SHIELD KIT
96	5IS8076CESS	1	HALF SAFETY SHIELD KIT
97	5CS8076CESS	1	COMPLETE SAFETY SHIELD KIT

