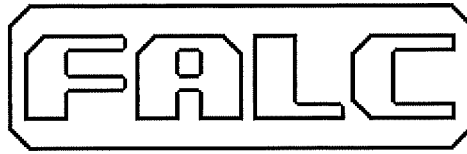


www.falc.eu
e-mail: info@falc.eu



via Proventa n.41 – 48018 Faenza (Ra) - ITALY -
☎ +39 0546 29050
Fax +39 0546 663986

Catalogo Ricambi / Spare Parts Book

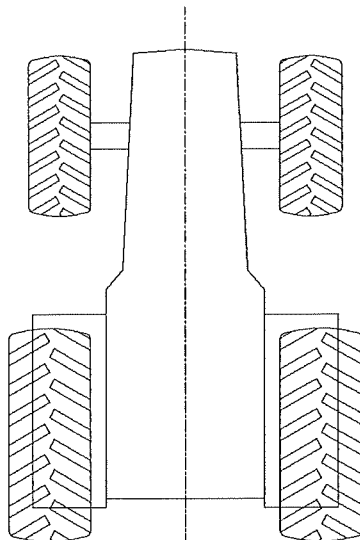
Modello / Model:

Trincia / Shredder NICO

Matricola / Serial number:

.....

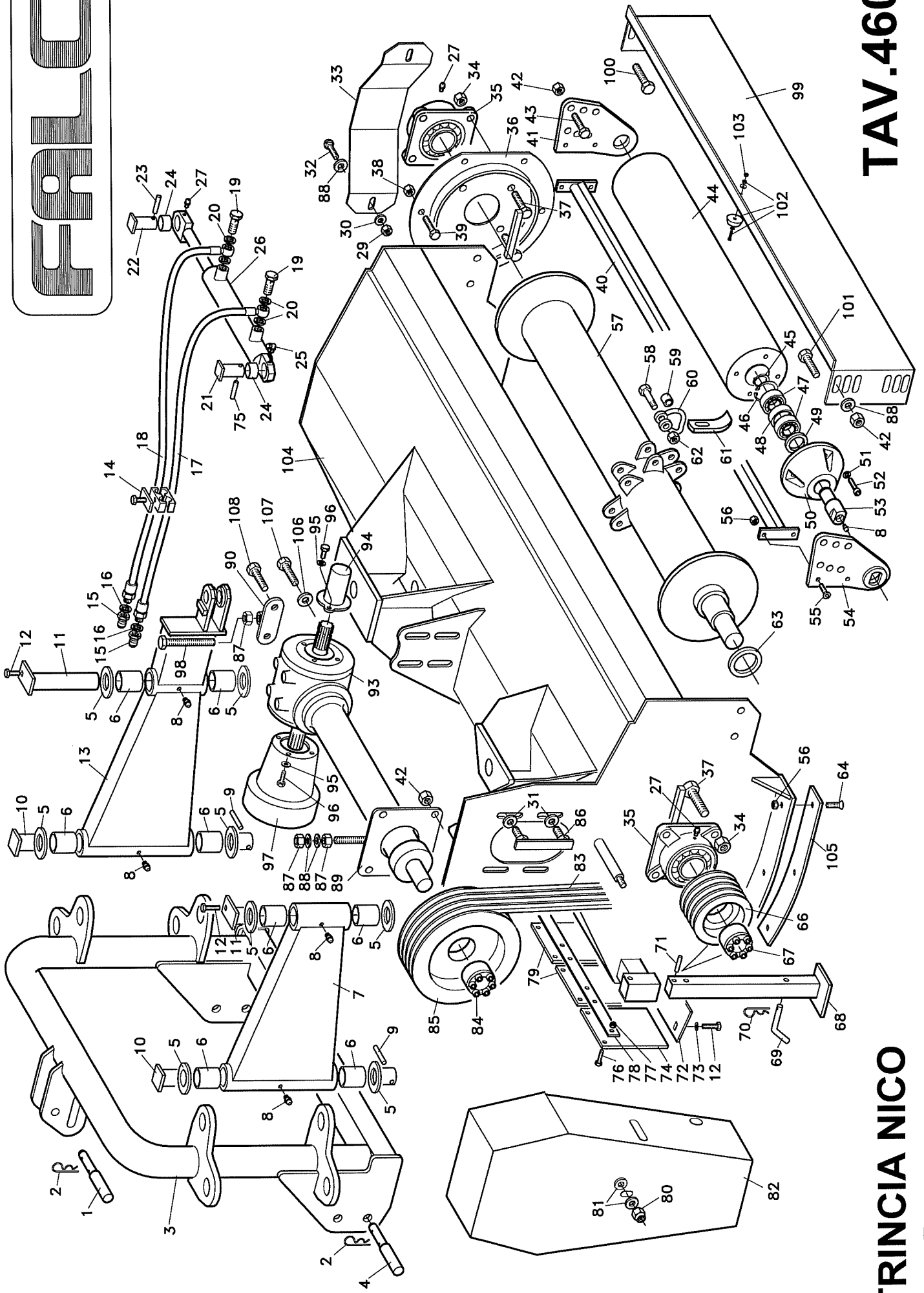
LATO DESTRO
RIGHT SIDE
CÔTÉ DROITE
RECHTS



LATO SINISTRO
LEFT SIDE
CÔTÉ GAUCHE
LINKS



FALC



TAV.460

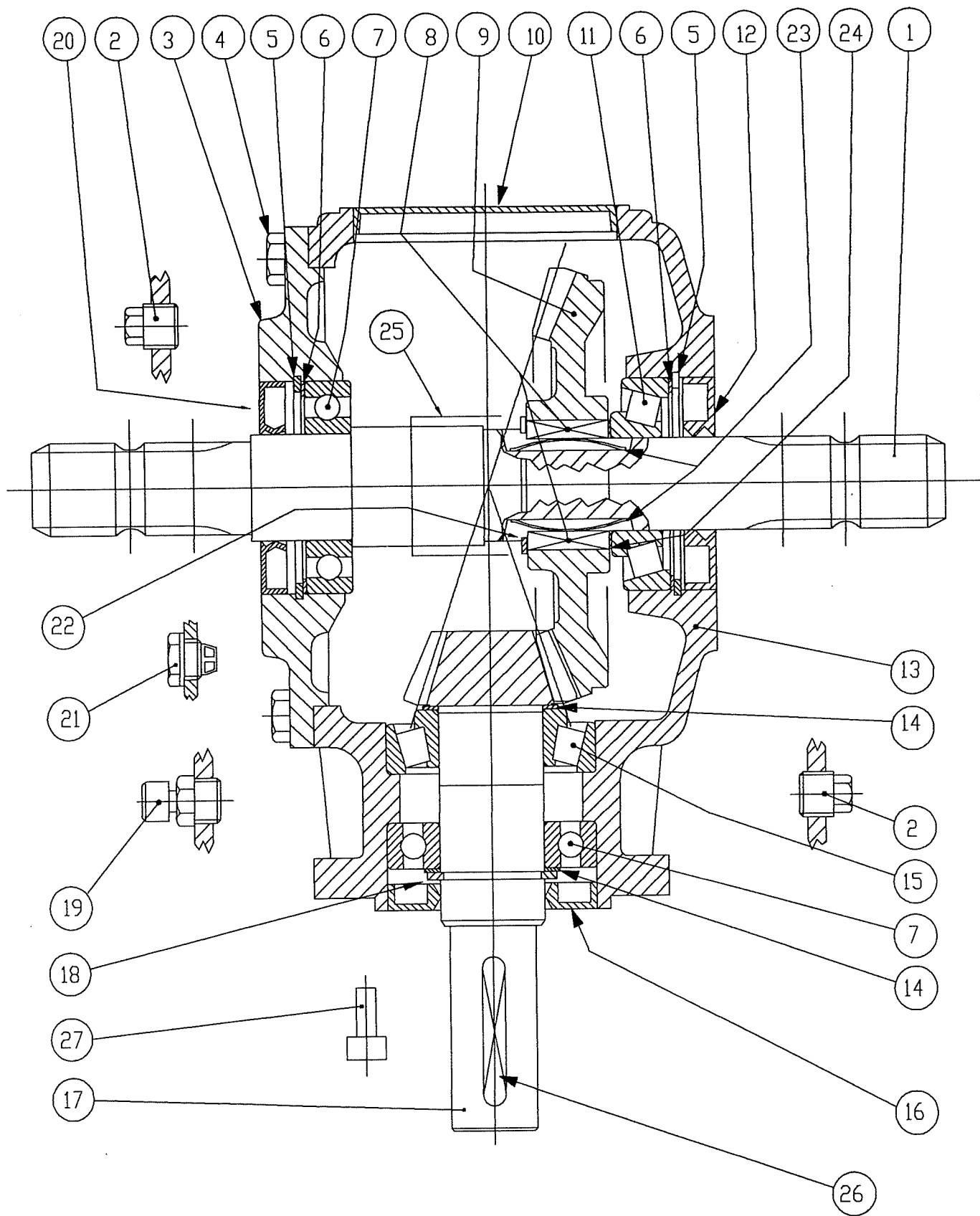
TRINCIA NICO

Falc	Tavola Ricambi	Trincia NICO 2000
pag.1	n.460 – 09/2007	

Pos.	Codice	Descrizione
1	31.00.52	Spina superiore I-II categoria
2	05.3.203	Copiglia a molla d 5 L=100 art.116
3	62.01.00	Attacco a 3 punti
4	31.00.51	Spina inferiore I-II categoria
5	47.00.12	Rondella in bronzo
6	07.0.503	Cuscinetto a strisciamento d 40 L=30 DX
7	62.01.17	Braccio snodato
8	09.2.502	Ingrassatore dritto a spillo M8x1
9	05.2.103	Spina elastica tipo pesante d 8 L=55 UNI 6873
10	62.01.06	Perno braccio snodato lato 3° punto
11	62.01.04	Perno braccio snodato lato telaio
12	01.0.153	Vite TE M10 L=25 tf UNI 5739
13	62.01.18	Braccio snodato con attacco pistone
14	09.1.659	Collare stringitubo 3/8" AD2 18-18
15	09.1.506	Attacco rapido parte maschio 1/2" a sfera
16	09.1.004	Rondella in rame 1/2"
17	62.04.06	Tube SAE 100R1AT 3/8"-Occhio 3/8"-Maschio Dritto 1/2" L=3150
18	62.04.05	Tube SAE 100R1AT 3/8"-Occhio 3/8"-Maschio Dritto 1/2" L=2700
19	09.1.051	Vite forata 3/8" per occhio
20	09.1.002	Rondella in rame 3/8"
21	47.05.04	Perno martinetto
22	62.01.15	Perno martinetto lato braccio
23	05.2.101	Spina elastica tipo pesante d 8 L=45 UNI 6873
24	07.0.501	Cuscinetto a strisciamento d 30 L=20 DX
25	09.2.206	Ingrassatore curvo 90° a spillo M6
26	47.05.01	Martinetto spostamento laterale
27	09.2.501	Ingrassatore dritto a spillo M6
28	47.07.05	Flangia per protezione antinfortunistica posteriore
29	02.0.003	Dado esagonale alto M12 h=12 UNI 5587
30	04.0.004	Grower d 12 serie pesante
31	04.1.005	Rosetta d 16 -17x35x3- comune cat.C
32	01.4.002	Vite TTQS M12 L=30 UNI 5732 con dado esagonale
33	62.03.07	Protezione supporto cuscinetto lato opposto trasmissione
34	02.5.006	Dado metalbloc M18x1,5 h=17
35	06.4.005	Supporto flangiato con cuscinetto UCF 212
36	62.03.10	Flangia supporto rotore lato opposto trasmissione
37	62.03.11	Complessivo viti fissaggio supporto UCF 212
38	02.5.003	Dado metalbloc M14x1,5 h=12
39	01.1.151	Vite TE M14x1,5 L=30 tf UNI 5740
40	62.04.04	Raschiatore rullo
41	47.04.20	Flangia sx rullo posteriore (per perno dis. 47.04.02 fresato H=26)
	47.04.26	Flangia sx rullo posteriore (per perno dis. 47.04.24 fresato H=30,2)
42	02.5.004	Dado metalbloc M16x1,5 h=14

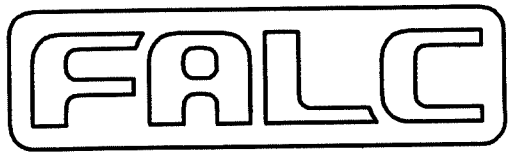
Falc	Tavola Ricambi	Trincia NICO 2000
pag.2	n.460 – 09/2007	

Pos.	Codice	Descrizione
43	01.1.203	Vite TE M16x1,5 L=40 tf UNI 5740
44	62.04.00	Rullo posteriore
45	05.0.006	Seeger per esterni d 30 s=1,5 UNI 7435
46	05.1.001	Seeger per interni d 62 s=2 UNI 7437
47	06.0.013	Cuscinetto a sfere 6206 RS1
48	47.04.03	Distanziale cuscinetti rullo posteriore
49	07.0.041	Paraolio 40x55x10 combi
50	47.04.01	Supporto rullo posteriore
51	04.0.003	Grower d 10 serie pesante
52	01.2.155	Vite TCEI M10 L=40 pf UNI 5931
53	47.04.02	Perno rullo posteriore fresato H=26
	47.04.24	Perno rullo posteriore fresato H=30,2
54	47.04.18	Flangia dx rullo posteriore (per perno dis. 47.04.02 fresato H=26)
	47.04.25	Flangia dx rullo posteriore (per perno dis. 47.04.24 fresato H=30,2)
55	01.3.012	Vite TSPEI M10 L=35 UNI 5933
56	02.2.002	Dado autobloccante M10 h=12,3 UNI 7473
57	62.03.00	Rotore
58	47.03.03	Vite coltello
59	47.03.18	Distanziale coltello
60	47.03.01	Attacco coltello
61	47.03.07	Coltello rotore
62	02.3.003	Dado autobloccante M14x1,5 h=16,6 UNI 7473
63	36.00.30	Rasamento regolazione rotore d 60,5x76x1
	5.709	Rasamento regolazione rotore d 60,5x76x2
64	01.3.003	Vite TSPEI M10 L=30 UNI 5933
65	01.1.204	Vite TE M16x1,5 L=45 tf UNI 5740
66	08.2.014	Puleggia SPB 225/4 VIBIK foro d 80
67	08.3.005	Calettatore VK 156 45x80 VIBIK
68	62.00.22	Piede di appoggio
69	43.04.91	Spina piede di appoggio
70	05.3.204	Copiglia a molla d 3 L=61 art.112
71	05.2.102	Spina elastica tipo pesante d 8 L=50 UNI 6873
72	62.00.08	Controcoltello
73	04.1.201	Rosetta d 10 -10,5x21x2- UNI 6592 cat.A
74	62.00.09	Protezione anteriore esterna in gomma
75	05.2.111	Spina elastica tipo pesante d 8 L=35 UNI 6873
76	01.0.129	Vite TE M8 L=30 tf UNI 5739 zincata
77	02.2.001	Dado autobloccante M8 h=10,6 UNI 7473
78	62.00.03	Piatto protezioni anteriori
79	47.02.03	Protezione anteriore in gomma
80	02.2.004	Dado autobloccante M14 h=16,6 UNI 7473
81	21.00.20	Rondella per carter copricinghie
82	62.02.12	Carter copricinghie
83	08.1.012	Cinghia SPB 1600



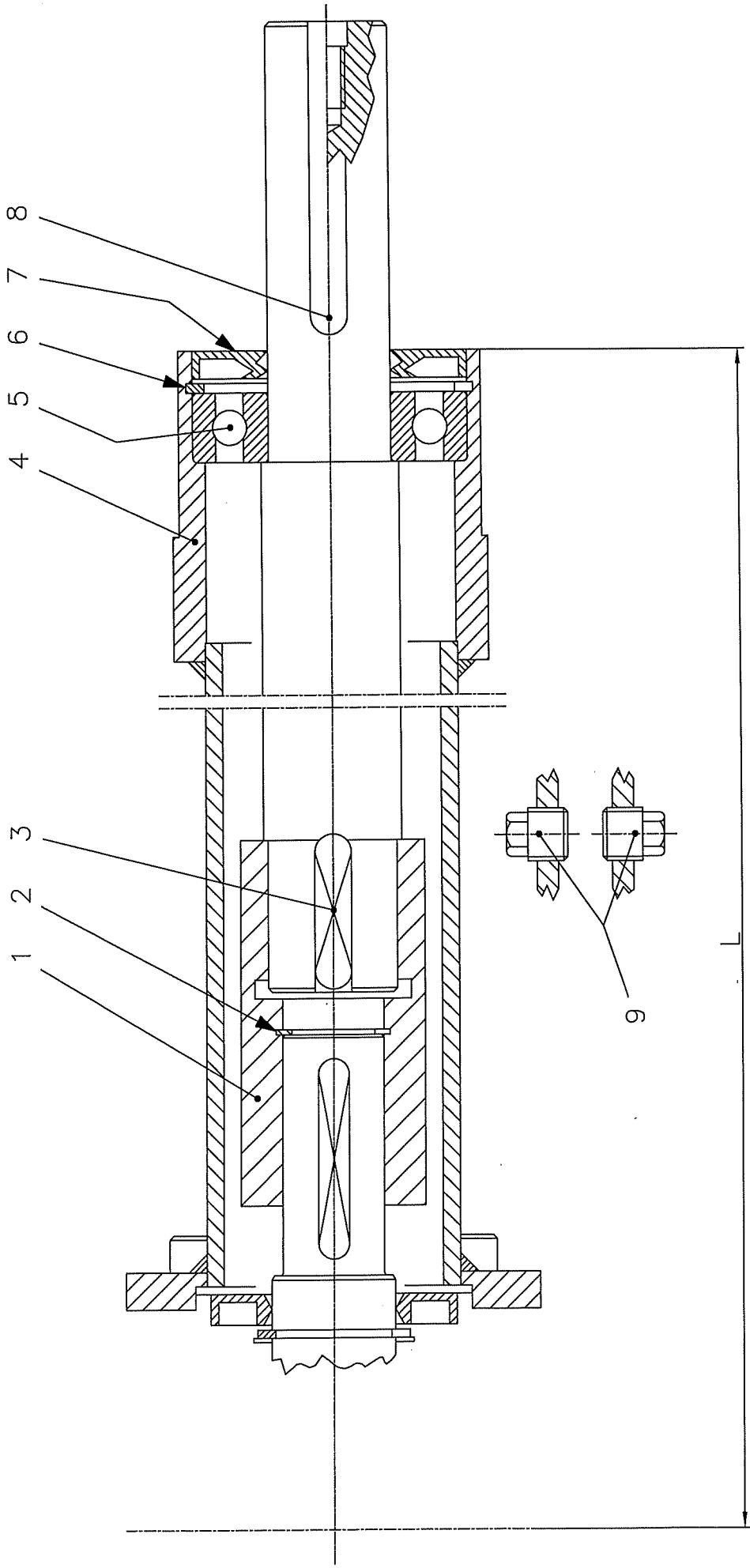
TAV.606

T 313J CON RUOTA LIBERA
CON PTO PASSANTE



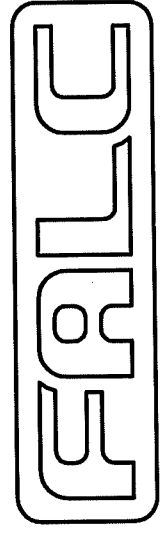
Falc	Tavola Ricambi	Moltiplicatore T 313J con Ruota Libera
pag.1	n. – 606/2002	Albero PTO Passante

Pos.	Codice	Descrizione	n.
	90.2.104	Moltiplicatore T 313J R=1:3 per PTO 540 con Ruota Libera Interna Albero PTO passante - 9.313.870.00 Di serie per Cat Avant-Super Sax-Nico-Sonar	
	90.2.105	Moltiplicatore T 313J R=1:1,6 per PTO 1000 con Ruota Libera Interna Albero PTO passante - 9.313.872.00 Di serie per Tex – Zenit Avant	
1	0.312.2203.00	Albero passante 1 3/8" z6	1
2	8.6.5.00006	Tappo conico con esagono esterno 3/8"	2
3	0.312.1300.00	Coperchio	1
4	01.0.153	Vite TE M10 L=25 cl.8.8 UNI 5739	8
5	05.1.012	Seeger per interni d 80 s=2,5 UNI 7437	2
6	0.267.7500.00	Kit distanziali 69x79,9	2
7	06.0.032	Cuscinetto 6208 (40x80x18)	2
8	0.267.7109.00	Chiavetta	2
9	0.312.6009.00	Corona z30 (per R=1:2,5 – PTO 540)	1
	0.312.6005.00	Corona z36 (per R=1:3 – PTO 540)	1
	0.312.6006.00	Corona z24 (per R=1:1,6 – PTO 1000)	1
10	8.7.0.00975	Cappello di chiusura 100x10	1
11	06.1.029	Cuscinetto a rulli conici 30307 (35x80x22,75)	1
12	07.0.135	Paraolio 35x80x10 con parapolvere	1
13	0.312.0300.00	Scatola	1
14	0.244.7500.00	Kit distanziali 40,3x51,5	2
15	06.1.010	Cuscinetto a rulli conici 32208 (40x80x24,75)	1
16	07.0.034	Paraolio 40x80x10	1
17	0.312.5001.00	Albero pignone z12 (per R=1:2,54 – PTO 540)	1
	0.312.5002.00	Albero pignone z12 (per R=1:3 – PTO 540)	1
	0.312.5004.00	Albero pignone z15 (per R=1:1,6 – PTO 1000)	1
18	05.0.018	Seeger per esterni d 40 s=2,5 UNI 7436 serie pesante	1
19	8.6.7.00161	Tappo sfiato anticondensa 3/8"	1
20	07.0.074	Paraolio 40x80x10 con parapolvere	1
21	8.6.4.00673	Tappo 3/8" indicatore livello olio	1
22	05.0.026	Seeger per esterni d 42 s=1,75 UNI 7435	1
23	0.267.7110.00	Molla a lamina per Ruota Libera	2
24	0.259.7510.00	Distanziale 48x35,3x1	1
26	8.4.1.01689	Chiavetta A10x8x65	1
27	01.2.204	Vite TCEI M12 L=30 cl.8.8 UNI 5931	4



PROLUNGA SENZA RUOTA LIBERA
PER SCATOLE 311-312-313

TAV.607



Falc	Tavola Ricambi	Prolunga SENZA Ruota Libera
pag.1	n. - 607/2002	per 311 - 312 - 313

Pos.	Codice	Descrizione	n.
	90.3.016	Prolunga SENZA Ruota Libera L=500 - 9.312.505.00	
	90.3.017	Prolunga SENZA Ruota Libera L=615 - 9.312.500.00	
	90.3.010	Prolunga SENZA Ruota Libera L=780 - 9.312.503.00	
	90.3.015	Prolunga SENZA Ruota Libera L=810 - 9.312.524.00	
	90.3.018	Prolunga SENZA Ruota Libera L=950 - 9.312.515.00	
	90.3.019	Prolunga SENZA Ruota Libera L=1060 - 9.312.502.00	
	90.3.020	Prolunga SENZA Ruota Libera L=1140 - 9.312.519.00	
	90.3.021	Prolunga SENZA Ruota Libera L=1200 - 9.312.508.00	
	90.3.022	Prolunga SENZA Ruota Libera L=1350 - 9.312.507.00	
	90.3.023	Prolunga SENZA Ruota Libera L=1500 - 9.312.523.00	
1	0.312.7000.00	Boccola	1
2	05.1.014	Seeger per interni d 33 s=1,2 UNI 7437	1
3	8.4.1.01630	Linguetta temprata A12x8x50	1
4	2.312.1301.00	Prolunga L=500	1
	2.312.1302.00	Prolunga L=615	1
	2.312.1303.00	Prolunga L=780	1
	2.312.1313.00	Prolunga L=810	1
	2.312.1310.00	Prolunga L=950	1
	2.312.1304.00	Prolunga L=1060	1
	2.312.1312.00	Prolunga L=1140	1
	2.312.1306.00	Prolunga L=1200	1
	2.312.1305.00	Prolunga L=1350	1
	2.312.1314.00	Prolunga L=1500	1
5	06.0.020	Cuscinetto a sfera 6308	1
6	05.1.003	Seeger per interni d 90 s=3 UNI 7437	1
7	07.0.068	Paraolio 40x90x8(7) con labbro parapolvere	1
8	0.312.3741.00	Albero L=500	1
	0.312.3742.00	Albero L=615	1
	0.312.3744.00	Albero L=780	1
	0.312.3745.00	Albero L=810	1
	0.312.3746.00	Albero L=950	1
	0.312.3747.00	Albero L=1060	1
	0.312.3748.00	Albero L=1140	1
	0.312.3749.00	Albero L=1200	1
	0.312.3750.00	Albero L=1350	1
	0.312.3766.00	Albero L=1500	1
9	8.6.5.00006	Tappo con esagono esterno 3/8"	2