



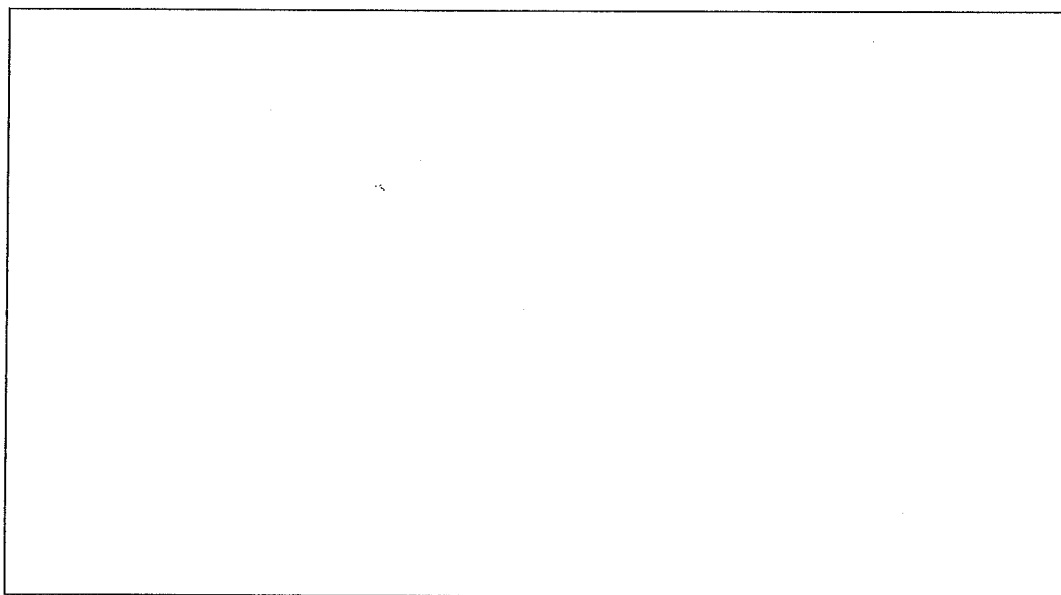
via Proventa n.41 - Faenza (Ra) - ITALY -  
Tel. 0546 29050  
Fax 0546 663986

## CATALOGO RICAMBI

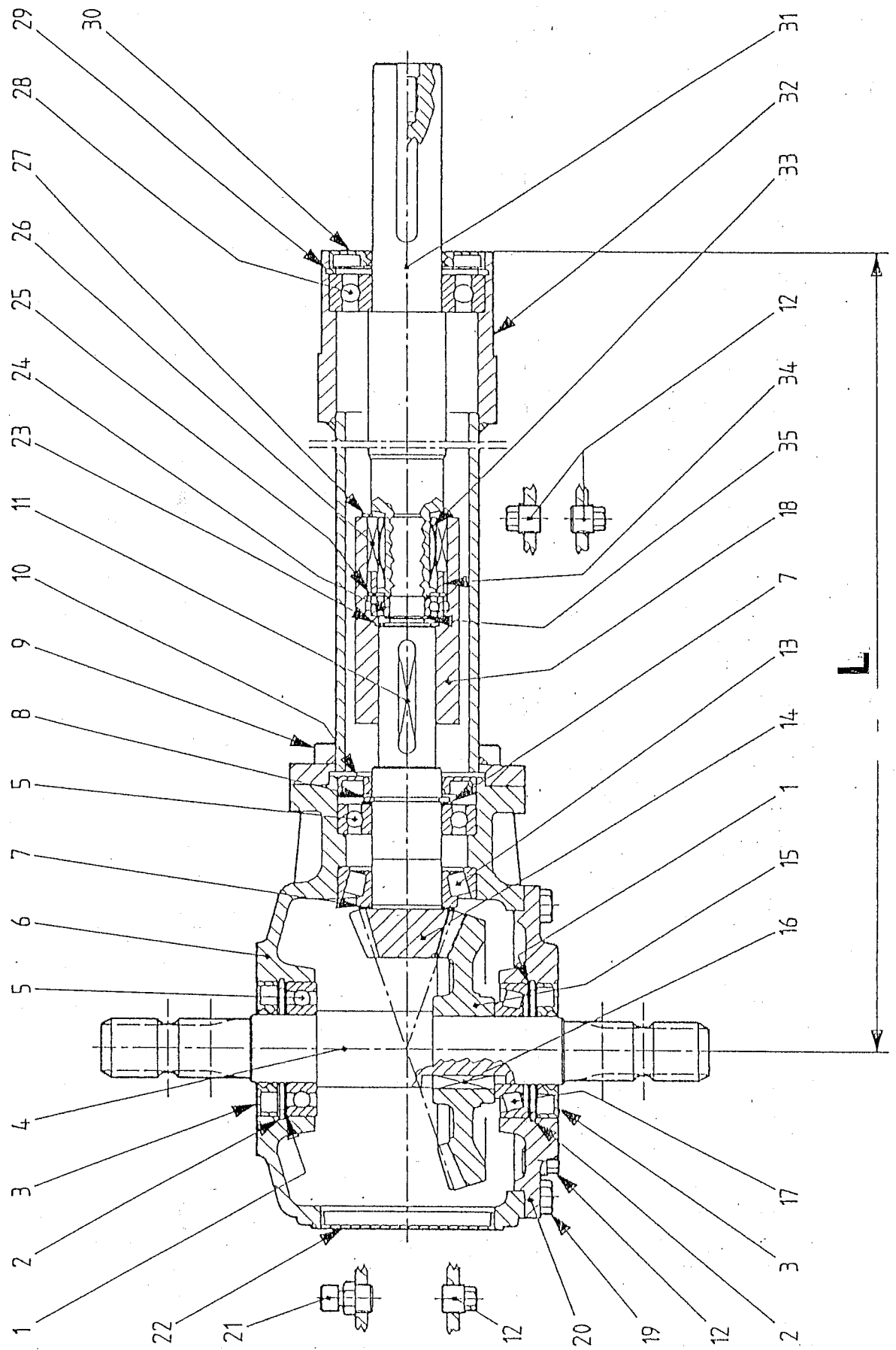
Modello: **TEX 3000 Usa**

Matricola: .....

Rivenditore / Dealer / Händler / Concessionnaire



TAV. 363 - MOLTIPLICATORE TL 312 D - TEX 2300- 2700 - 3000



Tav. 363 10 96

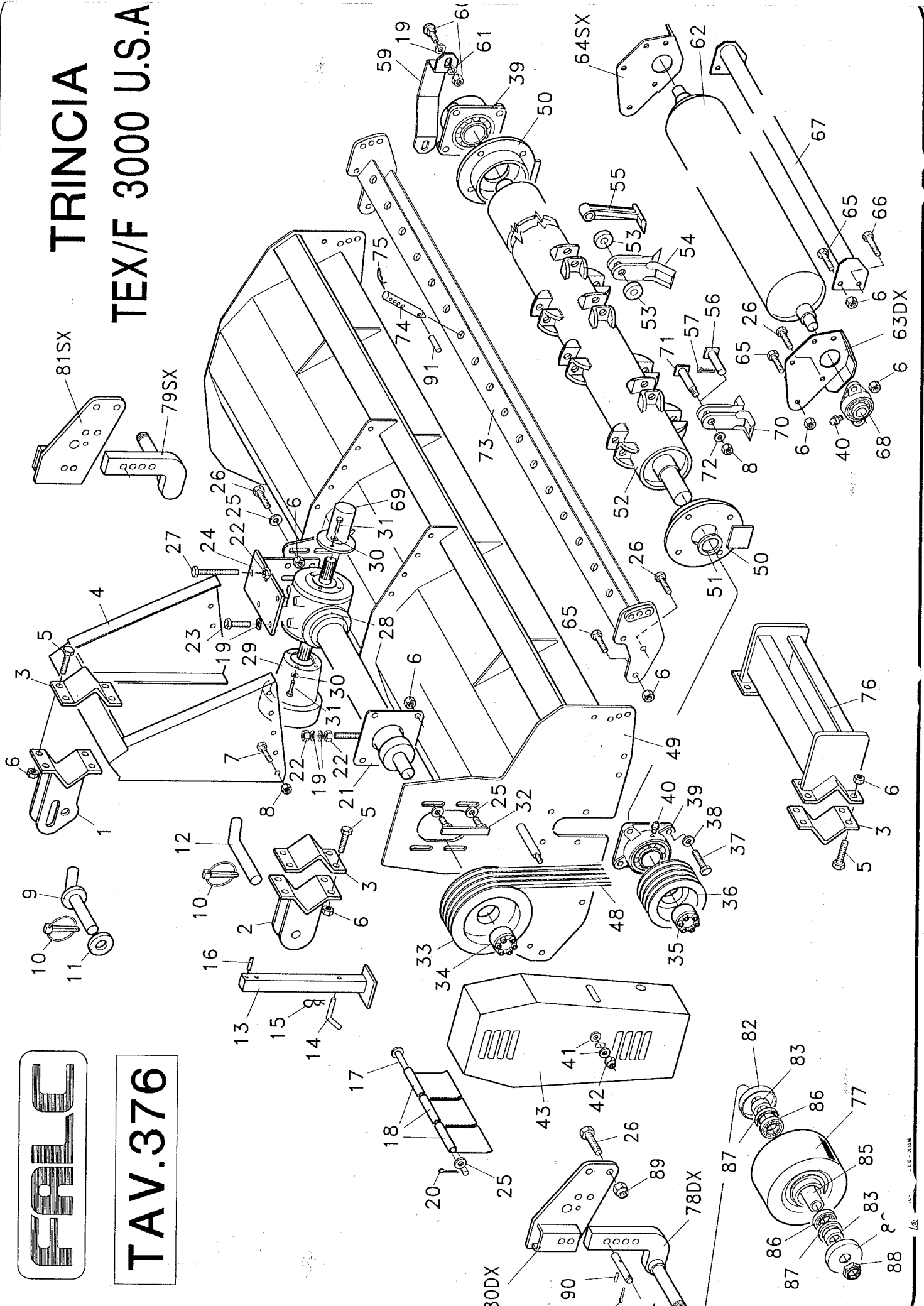
Moltiplicatore TL312 D - Tex 2300-2700-3000

Pos.	Codice	Denominazione
1	0.267.7500.00	spessore di registro 69,0x79,9
2	05.1.012	seeger per interni d 80 s=2,5 UNI 7437
3	07.0.069	paraolio 40x80x12 con parapolvere
4	0.312.3001.00	albero passante
5	06.0.032	cuscinetto a sfere 6208
6	0.312.0300.00	scatola
7	0.244.7500.00	spessore di registro 40,3x51,5
8	05.0.018	seeger per esterni d 40 s=2,5 UNI 7436 serie pesante
9	01.2.204	vite TCEI M12 L=30 tf UNI 5931
10	07.0.034	paraolio 40x80x10
11	8.4.1.01689	linguetta temprata A 10x8x65 UNI 6604
12	8.6.5.00006	tappo conico esagono esterno 3/8" gas
13	06.1.010	cuscinetto a rulli conici 32208
14	0.312.5002.00	pignone conico z=12 m=4,58 R=1:3 pto 540 g/min
	0.312.5004.00	pignone conico z=15 m=6 R=1:1,6 pto 1000 g/min
15	0.312.6002.00	corona conica z=36 m=4,58 R=1:3 pto 540 g/min
	0.312.6004.00	corona conica z=24 m=6 R=1:1,6 pto 1000 g/min
16	8.4.1.00966	linguetta temprata B 12x8x35 UNI 6604
17	06.1.041	cuscinetto a rulli conici 30208
18	0.312.7001.00	boccola per ruota libera
19	01.0.153	vite TE M10 L=25 tf UNI 5739
20	0.312.1300.00	coperchio aperto
21	8.6.7.00161	tappo sfiato anticondensa 3/8" gas
22	8.7.0.00975	cappellotto di chiusura 100x10
23	05.1.014	seeger per interni d 33 s=1,2 UNI 7437
24	06.0.034	cuscinetto a sfere 6004
25	05.1.015	seeger per interni d 42 s=1,75 UNI 7437
26	0.267.7109.00	linguetta per ruota libera
27	05.0.026	seeger per esterni d 42 s=1,75 UNI 7435
28	06.0.020	cuscinetto a sfere 6308
29	05.1.003	seeger per interni d 90 s=3 UNI 7437
30	07.0.068	paraolio 40x90x8/7 con parapolvere
31	0.312.3761.00	albero liscio L=1350 Tex 2700 F
	0.312.3758.00	albero liscio L=1060 Tex 2300 F - 2700 S - 3000 F U.S.A.
		albero liscio L=950 Tex 2300 S
32	2.312.1305.00	prolunga L=1350 Tex 2700 F
	2.312.1304.00	prolunga L=1060 Tex 2300 F - 2700 S - 3000 F U.S.A.
		prolunga L=950 Tex 2300 S
33	0.267.7110.00	molla a lamina per ruota libera
34	0.253.7108.00	distanziale
35	05.0.003	seeger per esterni d 20 s=1,2 UNI 7435

**FALC**

**TAV.376**

**TRINCIA**  
**TEX/F 3000 U.S.A**



Tav. 376 10 96

Tex 3000 Fisso U.S.A.

Pos.	Codice	Denominazione
1	63.10.30	attacco a 3 punti superiore tipo U.S.A.
2	63.10.31	attacco a 3 punti inferiore tipo U.S.A.
3	63.10.01	cavalotto per tubo quadro 80 x 80
4	63.10.08	attacco a 3 punti
5	01.1.228	vite TE M16x1,5 L=50 tf UNI 5740 zincata
6	02.5.004	dado metalbloc M16x1,5 h=14
7	01.1.151	vite TE M14x1,5 L=30 tf UNI 5740
8	02.5.003	dado metalbloc M14x1,5 h=12
9	42.07.43	spina 3° punto superiore
10	05.3.402	spina a scatto d 10 L=58 art.104
11	04.1.228	rosetta comune cat.C d 25 (26X53X5) zincata
12	25.02.66	spina attacco 3° punto inferiore
13	43.03.99	piede di appoggio
14	43.04.91	spina piede di appoggio
15	05.3.204	copiglia a molla d 3 L=61 art.112
16	05.2.102	spina elastica tipo pesante d 8 L=50 UNI 6873
17	63.60.08	perno protezioni anteriori 3000 U.S.A.
18	41.07.22	protezione anteriore L=90
	41.00.87	protezione anteriore L=139
19	04.1.202	rosetta UNI 6592 cat.A d 16 (17X30X3)
20	05.3.004	copiglia d 4 L=30 UNI 1336
21	62.02.03	supporto prolunga moltiplicatore
22	02.0.005	dado esagonale alto M16 h=16 UNI 5587
23	01.0.301	vite TE M16 L=30 tf UNI 5739
24	63.20.03	attacco moltiplicatore TL 312
25	04.1.005	rosetta comune cat.C d 16 (17X35X3)
26	01.1.203	vite TE M16x1,5 L=40 tf UNI 5740
27	01.0.309	vite TE M16 L=100 tf UNI 5739
28	90.2.046	moltiplicatore TL312 L=1060 pto 540 g/min di serie moltiplicatore TL312 L=1060 pto 1000 g/min a richiesta
29	10.0.501	protezione pto in plastica
30	04.1.226	rosetta UNI 6593 cat.C d 8 (9x24x2) zincata
31	01.0.126	vite TE M 8 L=14 tf UNI 5739 zincata
32	62.02.05	complessivo viti di regolazione prolunga moltiplicatore
33	08.2.027	puleggia SPB 225/5 VIBIK (foro d=80)
34	08.3.004	calettatore VK 156 40x80 VIBIK
35	08.3.005	calettatore VK 156 45x80 VIBIK
36	08.2.009	puleggia SPB 180/5 VIBIK (foro d=80)
37	01.1.204	vite TE M16x1,5 L=45 tf UNI 5740
38	04.0.006	grower d 16 serie pesante
39	06.4.004	supporto flangiato con cuscinetto UCF 210
40	09.2.501	ingrassatore dritto a spillo M6
41	04.1.227	rosetta UNI 6593 cat.C d 16 (18X48X4)
42	02.2.005	dado autobloccante M16 h=18 UNI 7473
43	63.20.05	carter copricinghie
48	08.1.002	cinghia SPB 1400 dentata
49	63.00.21	telaio fisso 3000 U.S.A.
50	63.30.11	flangia supporto UCF 210
51	42.01.90	rasamento regolazione rotore D=60 ; d=50,1 ; s=1
	42.01.91	rasamento regolazione rotore D=60 ; d=50,1 ; s=1,5
	42.01.92	rasamento regolazione rotore D=60 ; d=50,1 ; s=2
52	63.30.10	rotore 3000 U.S.A.
53	45.04.20	distanziale coltello tipo 01
54	45.04.00	coltello tipo 01



( )  
( )

( )  
( )

{

