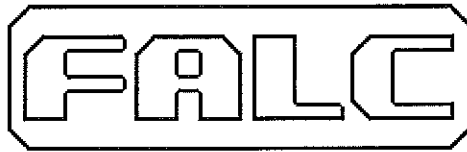


www.falc.eu
e-mail: info@falc.eu



via Proventa n.41 – 48018 Faenza (Ra) - ITALY -
☎ +39 0546 29050
Fax +39 0546 663986

Catalogo Ricambi / Spare Parts Book

Modello / Model:

Erpice Rotante SUPER MAGNUM 7000/P

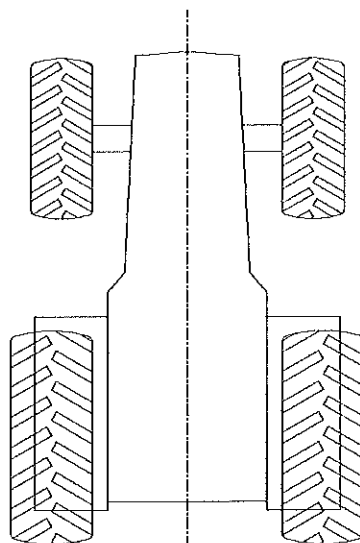
con coltelli rapidi
con scatola centrale T331A
con scatole laterali MZ827

Power Harrow SUPER MAGNUM 7000/P

with quick release blades
with central gearbox T331A
with lateral gearboxes MZ827

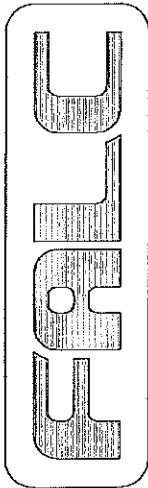
Matricola / Serial number:

LATO DESTRO
RIGHT SIDE
CÔTÉ DROITE
RECHTS

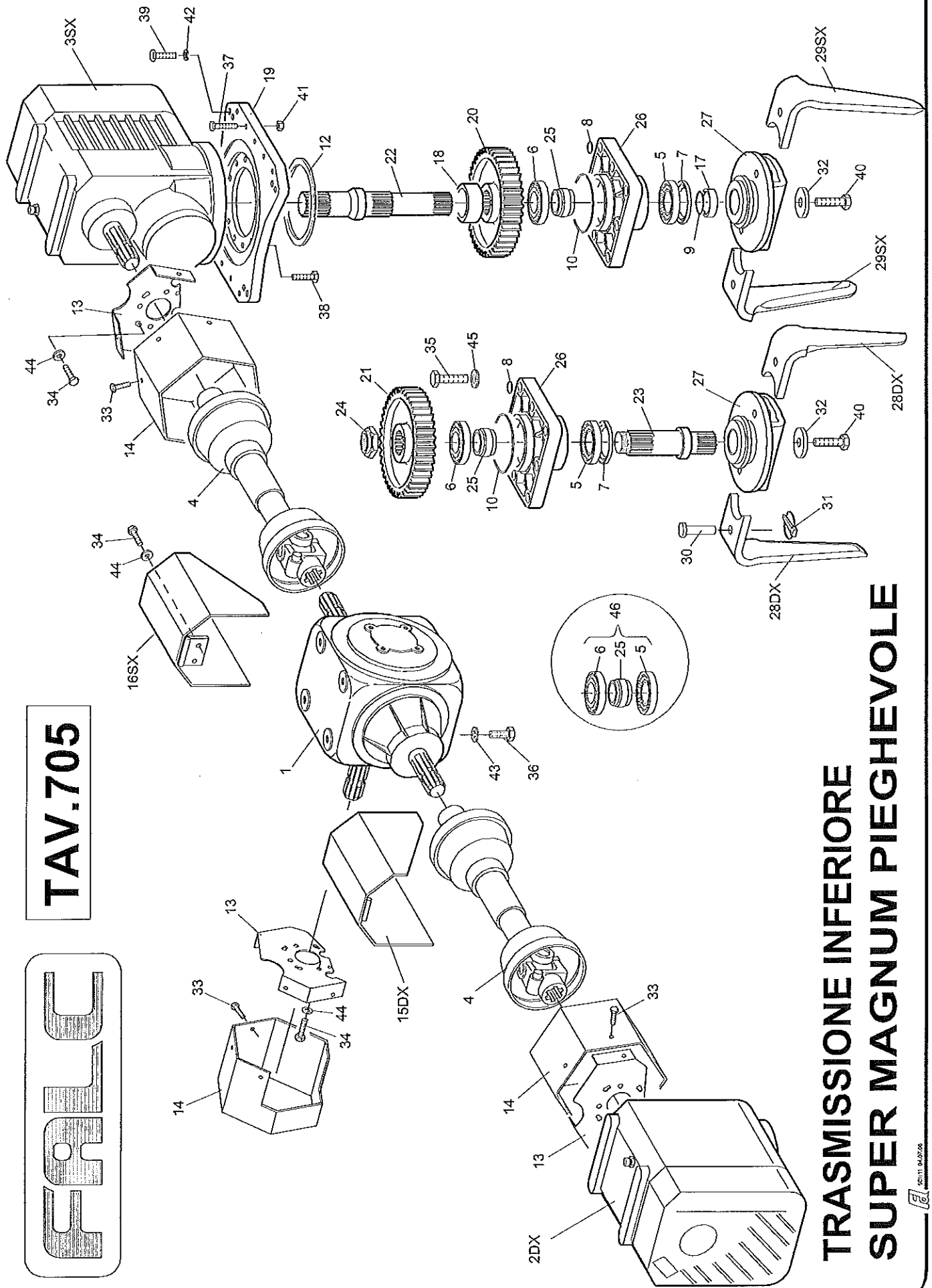


LATO SINISTRO
LEFT SIDE
CÔTÉ GAUCHE
LINKS





TAV.705



TRASMISSIONE INFERIORE SUPER MAGNUM PIEGHEVOLE

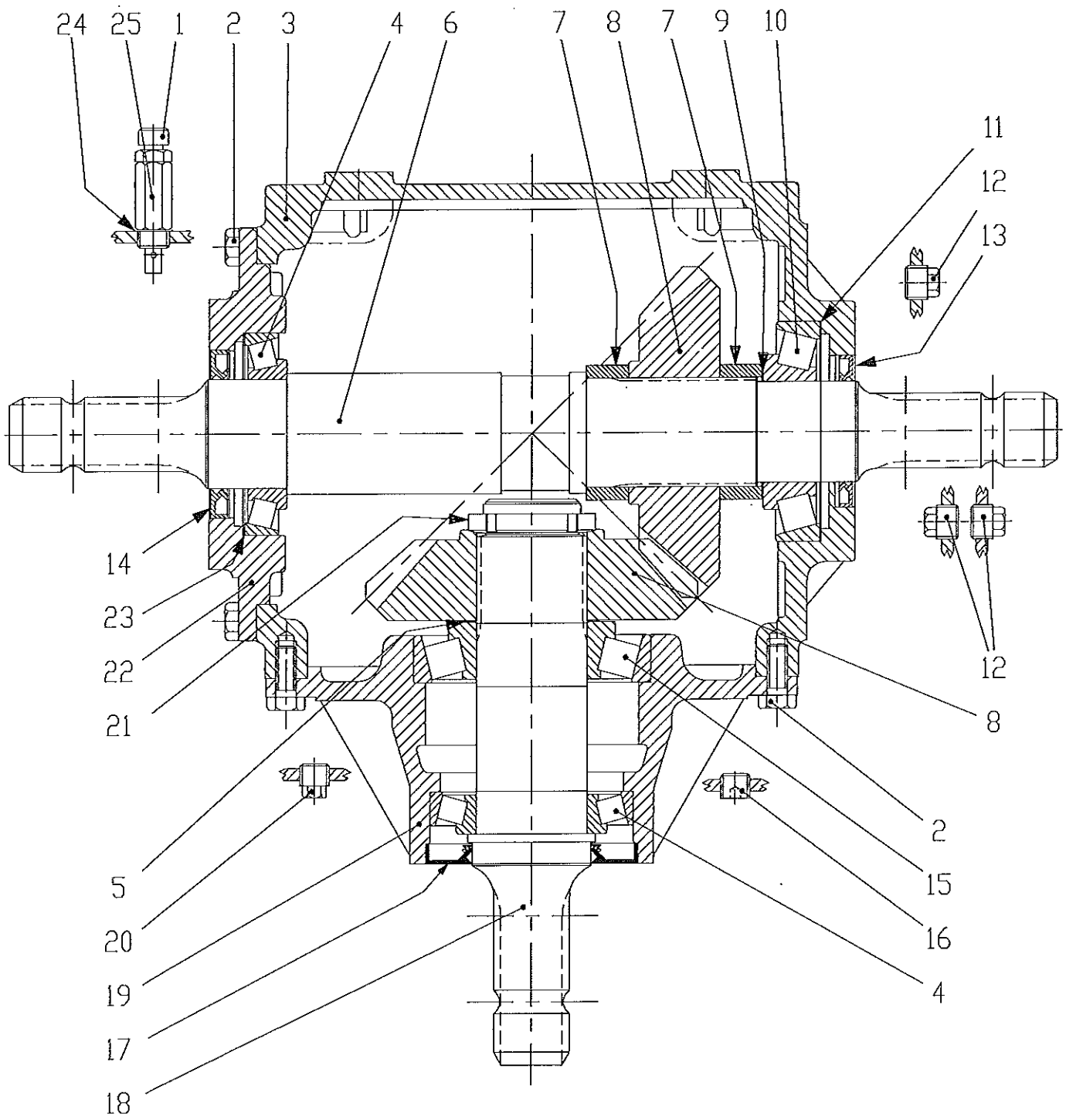
Falc	Tavola Ricambi Parts Book	Erpice Super Magnum / Pieghevole Super Magnum / Folding Power Harrow
pag.1	n. 705 09/08	Trasmissione inferiore con coltelli rapidi Bottom transmission with q-r blades

Pos. Fig.	Codice Item #	Descrizione Description
--------------	------------------	----------------------------

		Erpice Super Magnum / Pieghevole Coltelli Rapidi Con scatola Centrale T331A Con scatole Laterali MZ827F	Super Magnum / Folding Harrow Quick release blades With Central gearbox T331A With Lateral gearboxes MZ827F
1	90.1.033	Scatola centrale T 331 A R=1:1 - PTO 1000 g/min cod. 9.331.202.00	Central gearbox T 331 A R=1:1 - PTO 1000 rpm Item No. 9.331.202.00
2/3	90.0.067	Scatola laterale MZ 827F cod. 9.827.00.00	Lateral gearbox MZ 827F Item No. 9.827.00.00
4		Albero cardanico laterale 5000-6000 cod. 7.108.081.CE.T10.S09	Lateral cardan shaft 5000-6000 Item No. 7.108.081.CE.T10.S09
5	06.1.002	Cuscinetto a rulli conici 30211 55x100x22,75	Taper roller bearing 30211 55x100x22,75
6	06.1.011	Cuscinetto a rulli conici 32211 55x100x26,75	Taper roller bearing 32211 55x100x26,75
7	07.0.020	Paraolio 70x100x10 con parapolvere	Dust lip 70x100x10
8	07.1.002	Guarnizione OR 121	O-Ring 121
9	07.1.006	Guarnizione OR 3218	O-Ring OR 3218
10	07.1.027	Guarnizione OR 3500	O-Ring OR 3500
12	65.20.09	Guarnizione riduttore	Gearbox gasket
13	54.10.12	Supporto protezione pto centrale-laterale	Support for central-lateral pto guarding
14	73.10.31	Protezione pto centrale-laterale	Central-lateral pto guarding
15	73.10.33	Protezione albero cardanico laterale dx	Rh lateral cardan shaft guarding
16	73.10.37	Protezione albero cardanico laterale sx	Lh lateral cardan shaft guarding
17	54.20.28	Distanziale supporto coltello-cuscinetto	Spacer for blade-bearing support
18	65.40.23	Distanziale ingranaggio centrale	Spacer for central gear
19	65.20.08	Flangia per riduttore femmina	Flange for female gearbox
20	54.20.43	Ingranaggio cilindrico centrale	Central cylindrical gear
21	54.20.42	Ingranaggio cilindrico laterale	Lateral cylindrical gear
22	73.00.86	Albero trasmissione centrale	Central transmission shaft
23	54.20.41	Albero trasmissione laterale	Lateral transmission shaft
24	70.01.04	Ghiera da acciaccare M50x1,5 h=18	Ring nut M50x1,5 h=18
25	54.20.89	Distanziale cuscinetti rulli conici	Spacer for taper roller bearings
26	54.20.08	Supporto rotore	Rotor support
27	54.11.09	Supporto per coltello rapido	Support for quick release blade
28	54.11.06	Coltello rapido dx	Rh quick release blade
29	54.11.07	Coltello rapido sx	Lh quick release blade
30	54.11.08	Perno per coltello rapido	Pin for quick release blade
31	05.3.426	Spina a scatto 5x21	Release pin 5x21
32	54.20.13	Rondella per supporto coltelli	Washer
33	01.0.121	Vite TE M8 L=16 tf UNI 5739 zincata	Screw TE M8 L=16 tf UNI 5739 galv.
34	01.0.171	Vite TE M10 L=20 tf UNI 5739 zincata	Screw TE M10 L=20 tf UNI 5739 galv
35	01.0.266	Vite TE M14 L=40 tf UNI 5739 Eslok	Screw TE M14 L=40 tf UNI 5739 Eslok
36	01.0.302	Vite TE M16 L=35 tf UNI 5739	Screw TE M16 L=35 tf UNI 5739
37	01.1.060	Vite TE M10x1,25 L=55 pf UNI 5738	Screw TE M10x1,25 L=55 pf UNI 5738

Falc	Tavola Ricambi Parts Book	Erpice Super Magnum / Pieghevole Super Magnum / Folding Power Harrow
pag.2	n. 705 09/08	Trasmissione inferiore con coltelli rapidi Bottom transmission with q-r blades

Pos. Fig.	Codice Item #	Descrizione Description
38	01.1.120	Vite TE M12x1,25 L=30 tf UNI 5740 classe 10.9
39	01.1.116	Vite TE M12x1,25 L=50 pf UNI 5738
40	01.1.204	Vite TE M16x1,5 L=45 tf UNI 5740
41	02.5.001	Dado metalbloc M10x1,25 h=9
42	04.0.004	Grower d 12 serie pesante
43	04.0.006	Grower d 16 serie pesante
44	04.1.201	Rosetta d 10 10,5x21x2 UNI 6593 cat.C zincata
45	04.1.601	Rosetta elastica conica 15x32x4 UNI 8837
46	54.20.99	Kit montaggio cuscinetti rulli conici composto da: N°1 pos.05 - codice 06.1.002 cuscinetto a rulli conici 30211 N°1 pos.25 - codice 54.20.89 distanziale cuscinetti N°1 pos.06 - codice 06.1.011 cuscinetto a rulli conici 32211



TAV.665

MOLTIPLICATORE T-331A R=1:1
 SUPER MAGNUM/PIEGHEVOLE

FALC

Falc	Tavola Ricambi Parts Book	Scatola T 331A - R=1:1 Gearbox T 331A - R=1:1
pag.1	n. 665 04/2006	Super Magnum / Pieghevole Super Magnum / Folding

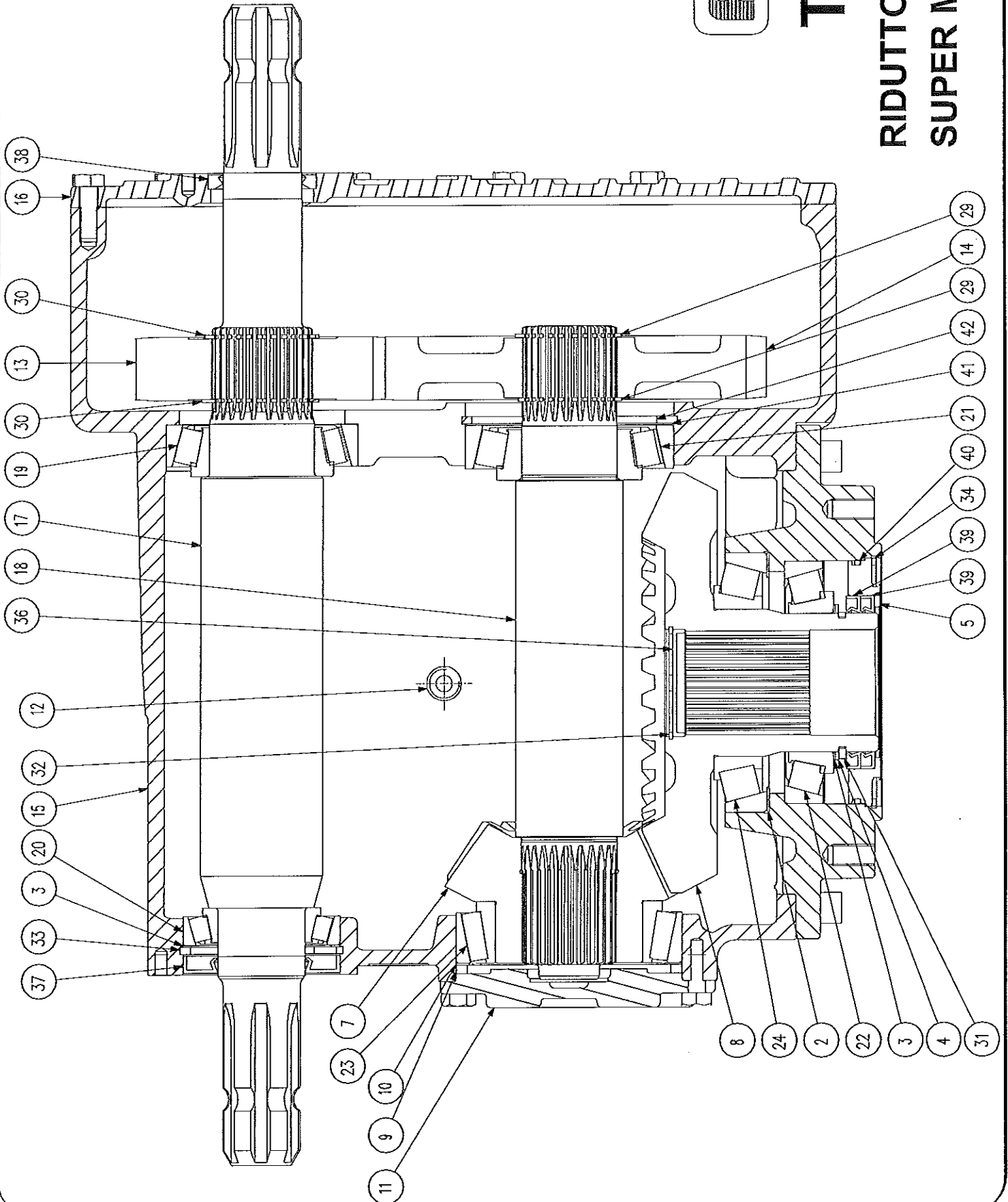
Pos. Fig.	Codice Item No.	Descrizione Description
--------------	--------------------	----------------------------

	90.1.033	Scatola T 331A - R=1:1 - Con 3 uscite 1 ¼ z20 cod. Comer 9.331.202.00	Gearbox T 331A - R=1:1 - With 3 outputs 1 ¼ z20 Item No. Comer 9.331.202.00
1	09.2.001	Tappo con valvola 1/2	Plug with valve 1/2
2	01.0.204	Vite TE M12x30 UNI 5739	Screw TE M12x30 UNI 5739
3	0.331.0300.00	Scatola	Gearbox
4	06.1.003	Cuscinetto rulli conici 30213	Taper roller bearing 30213
5	0.110.7500.00	Spessore registro 65.3x79.7	Shim 65.3x79.7
6	0.331.3001.00	Albero uscita passante 1 ¼ z20	Output through shaft 1 ¼ z20
7	0.331.7100.00	Distanziale 64.8x80x25	Spacer 64.8x80x25
8	0.331.6002.00	Corona conica z28 - m7 - R=1:1	Crown wheel z28 - m7 - R=1:1
9	0.248.7500.00	Spessore registro 60.3x71.7	Shim 60.3x71.7
10	06.1.006	Cuscinetto rulli conici 30312	Taper roller bearing 30312
11	0.126.7500.00	Spessore registro 110x129	Shim 110x129
12	09.2.029	Tappo conico esagono esterno ½	Conical plug external hexagon ½
13	8.7.1.01382	Paraolio con labbro parapolvere BASL 60x90x8	Dust lip BASL 60x90x8
14	8.7.3.00948	Paraolio Ba 65x100x10	Oil seal Ba 65x100x10
15	06.1.062	Cuscinetto rulli conici 30313	Taper roller bearing 30313
16	09.2.208	Tappo conico esagono incassato 3/8	Conical plug recessed hexagon 3/8
17	8.7.1.02388	Paraolio con labbro parapolvere BAUD4SLX7 70x125x12	Dust lip BAUD4SLX7 70x125x12
18	0.331.2000.00	Albero calettato 1 ¼ z20	Splined shaft 1 ¼ z20
19	0.331.1300.00	Prolunga lunga	Long extension
20	09.2.023	Tappo conico esagono esterno 3/8	Conical plug external hexagon 3/8
21	0.267.7107.00	Dado di registrazione M55x2	Nut M55x2
22	0.331.1302.00	Coperchio	Cover
23	0.719.7500.00	Spessore registro 108.0x118.0	Shim 108.0x118.0
24	8.3.3.01114	Rosetta in rame ½	Copper washer ½
25	8.6.0.01113	Prolunga per tappo olio ½	Extension for oil plug ½

FRILC

TAV.706

**RIDUTTORE MZ-827F
SUPER MAGUM / P**

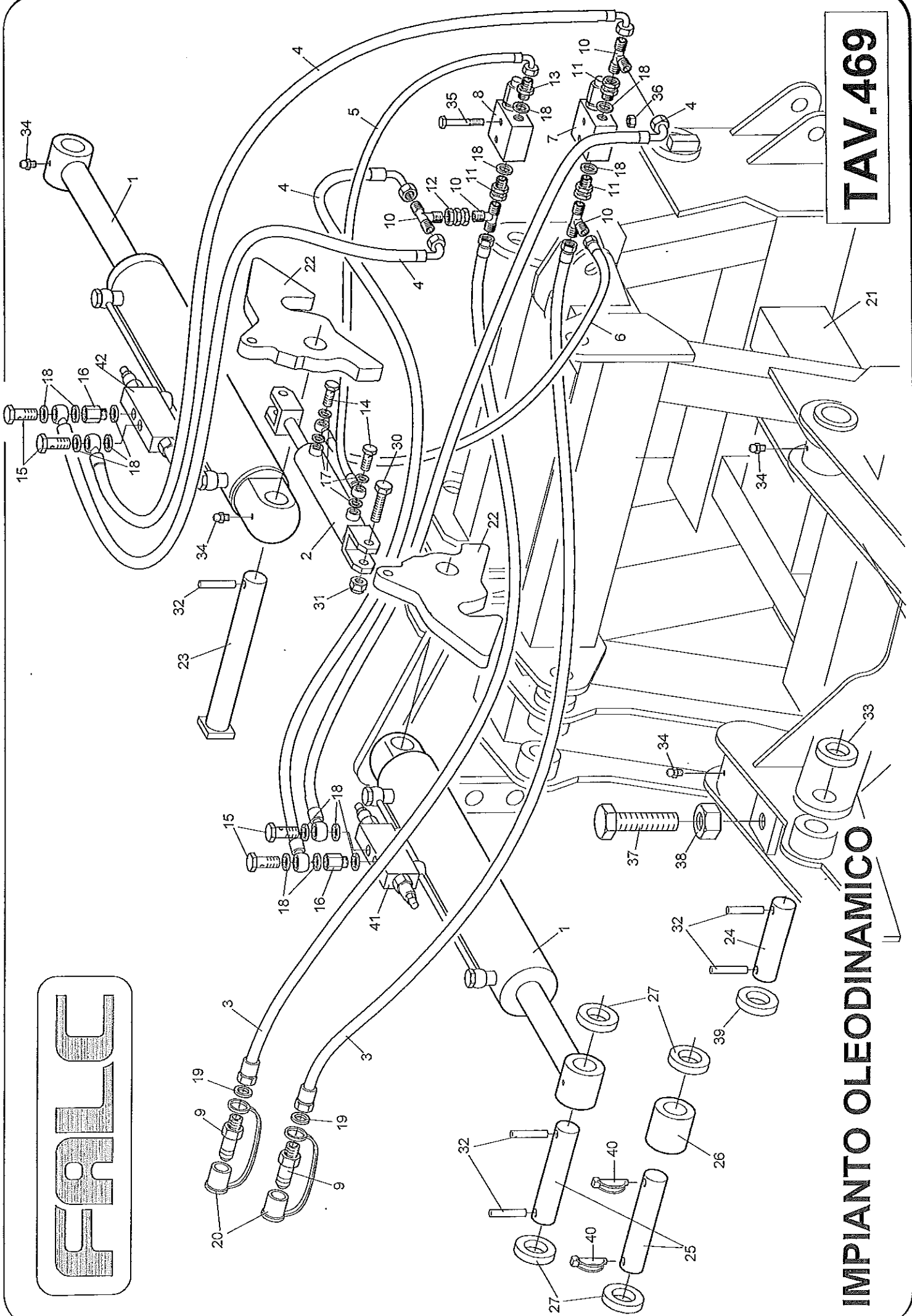


Falc	Tavola Ricambi Parts Book	Riduttore MZ-827 F Gearbox MZ-827 F
pag.1	n. 706 09/2008	Super Magnum / Pieghevole Super Magnum / Folding

Pos. Fig.	Codice Item No.	Descrizione Description
--------------	--------------------	----------------------------

	90.0.067	Riduttore MZ 827 F Cod. Comer 9.827.00.00	Gearbox MZ 827 F Item No. Comer 9.827.00.00
2	0.309.7500.00	Spessore registro 135.5x149.5	Shim 135.5x149.5
3	0.702.7500.00	Spessore registro 80.3x89.7	Shim 80.3x89.7
4	0.702.7520.00	Spessore registro 80.3x89.7x2	Shim 80.3x89.7x2
5	0.733.1317.00	Coperchio per paraolio	Cover for oil seal
7	0.733.6005.00	Pignone conico z=14 m=9.34	Conical pinion z=14 m=9.34
8	0.733.6006.00	Corona conica z=26 m=9.34	Crown wheel z=26 m=9.34
9	0.733.7114.00	Distanziale 117x129.7x4.9	Spacer 117x129.7x4.9
10	0.733.7500.00	Spessore registro 129.5x115	Shim 129.5x115
11	0.821.1706.00	Coperchio chiuso	Closed cover
12		Tappo	Plug
13+14	A.826.502	<u>STANDARD:</u> Coppia Ingranaggi 27/43 – 338 g/min	<u>STANDARD:</u> Pair of gears 27/43 – 338 rpm
	A.826.501	<u>A RICHIESTA:</u> Coppia Ingranaggi 30/39 – 414 g/min	<u>ON REQUEST:</u> Pair of gears 30/39 – 414 rpm
	A.826.500	Coppia Ingranaggi 23/46 – 269 g/min	Pair of gears 23/46 – 269 rpm
	A.827.500	Coppia Ingranaggi 21/49 – 231 g/min	Pair of gears 21/49 – 231 rpm
15	0.827.0300.00	Scatola	Gearbox
16	0.827.1300.00	Coperchio cambio	Change cover
17	0.827.2000.00	Albero passante entrata 1 3/4	Input through shaft 1 3/4
18	0.827.3000.00	Albero intermedio	Middle shaft
19	06.1.012	Cuscinetto a rulli conici 32212	Taper roller bearing 32212
20	06.1.030	Cuscinetto a rulli conici 30210	Taper roller bearing 30210
21	06.1.023	Cuscinetto a rulli conici 30311	Taper roller bearing 30311
22	06.1.045	Cuscinetto a rulli conici 30216	Taper roller bearing 30216
23	06.1.055	Cuscinetto a rulli conici 33017	Taper roller bearing 33017
24	06.1.036	Cuscinetto a rulli conici 30217	Taper roller bearing 30217
29	05.0.027	Seeger per esterni Ø55 - UNI 7435	Snap ring Ø55 - UNI 7435
30	8.5.1.00602	Seeger per esterni Ø58 - UNI 7435	Snap ring Ø58 - UNI 7435
31	05.0.047	Seeger per esterni Ø80 s=4 UNI 7436	Snap ring Ø80 s=4 UNI 7436
32	05.1.001	Seeger per interni Ø62 - UNI 7437	Snap ring Ø62 - UNI 7437
33	8.5.2.01886	Seeger per interni Ø90 s=4 UNI 7438	Snap ring Ø90 s=4 UNI 7438
34	8.5.3.01381	Anello di spallamento per alloggio sb143	Shim sb 143
36	8.7.0.01359	Cappello di chiusura 62x7	Closing cap 62x7
37	8.7.1.01107	Anello tenuta labbro parapolvere 50x90x10	Dust lip 50x90x10
38	8.7.1.01307	Anello tenuta labbro parapolvere 45x62x8	Dust lip 45x62x8
39	8.7.1.02084	Anello tenuta labbro parapolvere 80x100x7/8	Dust lip 80x100x7/8
40	8.7.6.01847	OR 132.94x3.53	O-Ring 132.94x3.53
41	0.719.7500.00	Spessore registro 108.0x118.0	Shim 108.0x118.0
42	05.1.005	Seeger per interni Ø120 – UNI 7437	Snap ring Ø120 – UNI 7437

TAV.469



FRLC

IMPIANTO OLEODINAMICO

Falc	Tavola Ricambi Parts Book	Erpice / P – Fresa Gamma / P Power harrow/P – Rotary tiller Gamma /P
pag.1	n. 469 09/2010	Impianto Oleodinamico Hydraulic Circuit

Pos. Fig.	Codice Item #	Descrizione Description	
1	73.10.71	Martinetto doppio effetto sollevamento macchina (alessaggio 120)	Double effect jack (cylinder bore 120)
2	72.00.38	Martinetto ganci	Hydraulic jack
3	72.10.38	Tubo SAE100R2AT 3/8"-M.D.1/2"-F.D.3/8" - L=2000	Tube SAE100R2AT 3/8"-M.D.1/2"-F.D.3/8" - L=2000
4	72.10.39	Tubo SAE100R2AT 3/8"-F.C.90°3/8"-O.3/8" - L=1300	Tube SAE100R2AT 3/8"-F.C.90°3/8"-O.3/8" - L=1300
5	72.10.18	Tubo SAE100R1AT 1/4"-F.C.90°3/8"-O.1/4" - L=580	Tube SAE100R1AT 1/4"-F.C.90°3/8"-O.1/4" - L=580
6	72.10.19	Tubo SAE100R1AT 1/4"-F.D.3/8"-O.1/4" - L=500	Tube SAE100R1AT 1/4"-F.D.3/8"-O.1/4" - L=500
7	09.0.540	Valvola di sequenza VDSRL 5-38 APP Taratura 50 bar	Valve VDSRL 5-38 APP Calibration 50 bar
8	09.0.541	Valvola di sequenza VDSRL 5-38 APP Taratura 150 bar	Valve VDSRL 5-38 APP Calibration 150 bar
9	09.1.509	Attacco rapido conico parte maschio 1/2" art.1877	Conical quick linkage 1/2" art.1877
10	09.1.301	Raccordo a T maschio 3/8"	Male "T" joint 3/8"
11	09.0.523	Giunzione girevole M 3/8"- F 3/8"	Rotating joint M 3/8"- F 3/8"
12	09.0.522	Giunzione girevole F 3/8"- F 3/8"	Rotating joint F 3/8"- F 3/8"
13	09.1.102	Nipplo 3/8"-3/8"	Nipple 3/8"-3/8"
14	09.1.054	Vite forata 1/4"	Drilled screw 1/4"
15	09.1.051	Vite forata 3/8"	Drilled screw 3/8"
16	09.0.538	Colonna h=25 M 3/8" - F 3/8"	Stud bolt h=25 M 3/8" - F 3/8"
17	09.1.001	Rondella in rame 1/4"	Copper washer 1/4"
18	09.1.002	Rondella in rame 3/8"	Copper washer 3/8"
19	09.1.004	Rondella in rame 1/2"	Copper washer 1/2"
20	09.2.048	Tappo TF 12	Plug TF 12
21	73.20.59	Attacco a 3 punti	3 point linkage
22	73.00.64	Gancio	Hook
23	73.00.66	Perno pistone e gancio	Pin for cylinder and hook
24	73.00.68	Perno di sicurezza lato erpice	Safety pin - power harrow side
25	73.10.72	Perno pistone lato erpice	Pin for cylinder - power harrow side
26	73.10.73	Boccola bloccaggio pistone	Bush
27	72.00.17	Boccola pistone	Bush
30	01.1.173	Vite TE M14x1,5 L=70 pf UNI 5738	Screw TE M14x1,5 L=70 pf UNI 5738
31	02.5.003	Dado metalbloc M14x1,5 h=12	Metabloc nut M14x1,5 h=12
32	05.2.211	Spina elastica a spirale 12x60 UNI 6875	Split pin 12x60 UNI 6875
33	04.1.010	Rosetta d 40 40,5x80x5 zincata	Washer d 40 40,5x80x5 galv.
34	09.2.508	Ingrassatore dritto a spillo M8	Greaser M8
35	01.0.063	Vite TE M6 L=90 pf UNI 5737	Screw TE M6 L=90 pf UNI 5737
36	02.2.010	Dado autobloccante M6 UNI 7473	Selflocking nut M6 UNI 7473
37	01.0.602	Vite TE M30 L=110 tf UNI 5739	Screw TE M30 L=110 tf UNI 5739
38	02.0.411	Dado esagonale M30 h=24 UNI 5588	Hexagonal nut M30 h=24 UNI 5588
39	73.10.76	Rosetta d 40,5x60x5 zincata	Washer d 40,5x60x5 galv.
40	05.5.003	Spinotto d 10 – Zincato	Pin d 10 – galv.
41	09.1.453	Valvola di blocco – Taratura 150 bar	Locking valve – Calibration 150 bar
42	09.1.454	Valvola di blocco – Taratura 450 bar	Locking valve – Calibration 450 bar

TAV.736

DIS.73.20.50 MARTINETTO

COD.09.1.002
RONDELLA 3/8

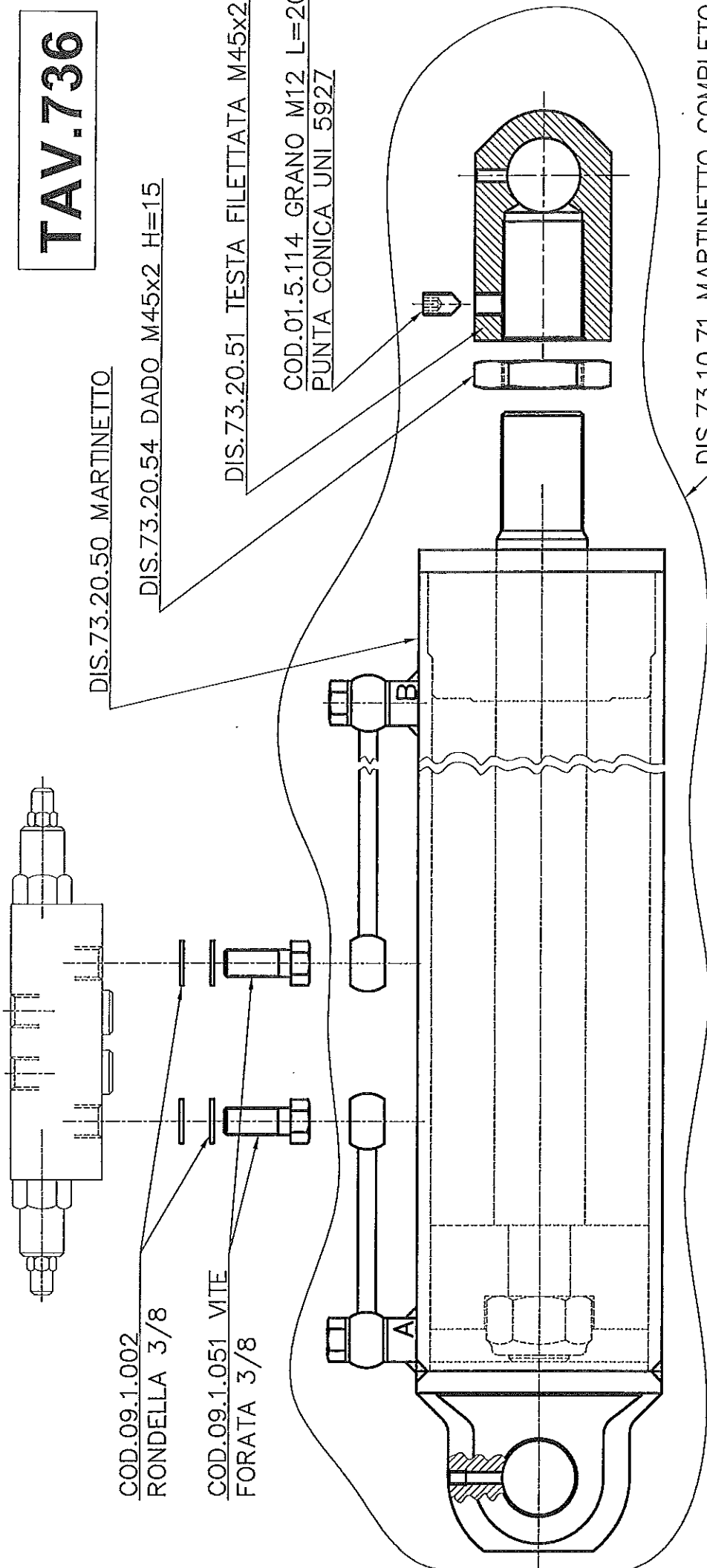
COD.09.1.051 VITE
FORATA 3/8

DIS.73.20.54 DADO M45x2 H=15

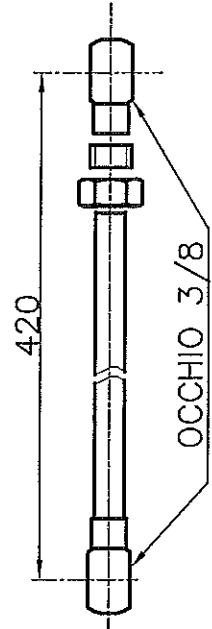
DIS.73.20.51 TESTA FILETTATA M45x2

COD.01.5.114 GRANO M12 L=20
PUNTA CONICA UNI 5927

DIS.73.10.71 MARTINETTO COMPLETO



PER MACCHINE PRODOTTE FINO A DICEMBRE 2001: KIT GUARNIZIONI COD.Q07.000.000008
PER MACCHINE PRODOTTE DA GENNAIO 2002: KIT GUARNIZIONI COD.SV.2000001610



TUBO PER VALVOLA
COD.09.0.545

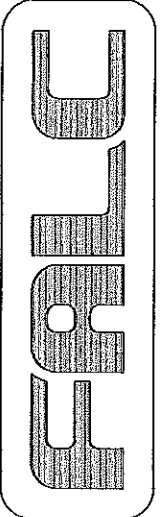
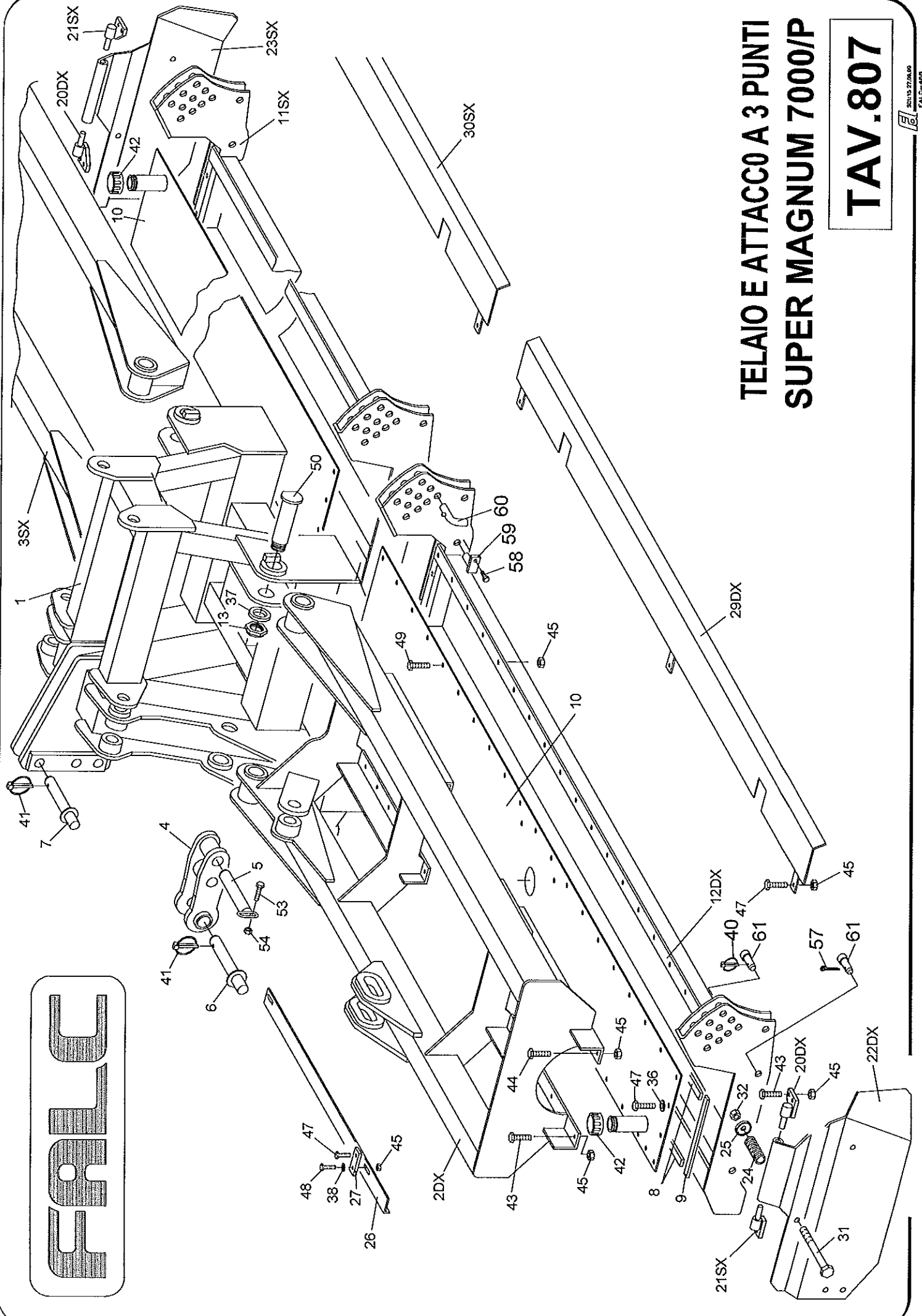
**ERPICE / P
GAMMA / P**

FALC

TELAIO E ATTACCO A 3 PUNTI SUPER MAGNUM 7000/P

TAV.807

FALC-485



Falc	Tavola Ricambi Parts Book	Super Magnum 7000 / P
pag.1	n. 807 11/2012	Telaio e Attacco 3P Frame and 3 Point Linkage

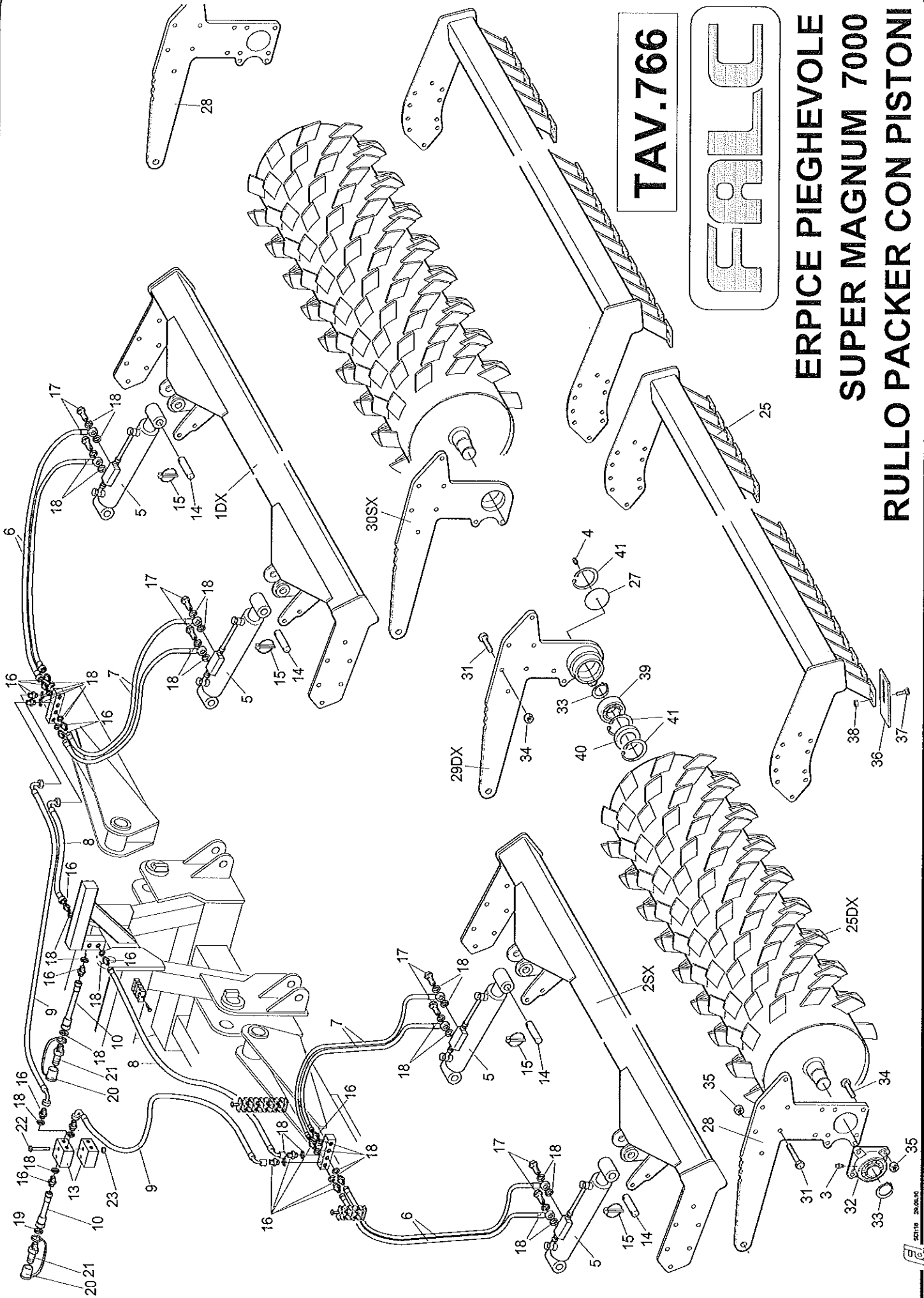
Pos. Fig.	Codice Item #	Descrizione Description
----------------------	--------------------------	------------------------------------

1	73.29.59	Attacco a 3 punti	3 point linkage
2	73.30.32	Attacco erpice 7000 dx	Rh linkage power harrow 7000
3	73.30.33	Attacco erpice 7000 sx	Lh linkage power harrow 7000
4	69.50.78	Attacco 3 punti inferiore 3a categoria	Bottom 3 point linkage cat. 3
5	73.10.40	Perno attacco 3 punti inferiore	Pin for bottom 3 point linkage
6	74.10.19	Spina inferiore 3a categoria	Bottom pin cat.3
7	74.10.20	Spina superiore 3a categoria	Top pin cat. 3
8	53.00.55	Guarnizione corpo adesiva 7000	Gasket 7000
9	53.00.54	Guarnizione laterale L=375	Side gasket L=375
10	73.30.81	Coperchio 7000	Cover 7000
11	73.30.30	Corpo telaio 7000 sx	Lh frame 7000
12	73.30.31	Corpo telaio 7000 dx	Rh frame 7000
13	70.01.17	Ghiera da acciaccare M45x1,5 h=18	Ring nut M45x1,5 h=18
20	51.50.21	Cerniera fiancata ribaltabile dx	Rh hinge movable side
21	51.50.22	Cerniera fiancata ribaltabile sx	Lh hinge movable side
22	54.70.08	Fiancata ribaltabile dx	Rh movable side
23	54.70.09	Fiancata ribaltabile sx	Lh movable side
24	51.50.12	Molla fiancata ribaltabile	Spring for movable side
25	20.80.91	Rondella molla fiancata ribaltabile	Washer for movable side spring
26		Protezione antinfortunistica anteriore 7000	Front CE guarding 7000
27	51.80.12	Piatto sostegno protezione antinfort. ant.	Supporting plate for front CE guarding
29		Protezione antinfortunistica post. dx 7000	Rh rear CE guarding 7000
30		Protezione antinfortunistica. post. sx 7000	Lh rear CE guarding 7000
31	01.0.343	Vite TE M16 L=150 pf UNI 5737 zincata	Screw TE M16 L=150 pf UNI 5737 galv.
32	02.2.005	Dado autobloccante M16 h=18 UNI 7473	Selflocking nut M16 h=18 UNI 7473
34	04.1.211	Rosetta d 14 15x27x2,5 UNI 6592 cat.A zincata	Washer d 14 15x27x2,5 UNI 6592 cat.A galvanized
35	05.2.108	Spina elastica tipo pesante d 6 L=30 UNI 6873	Elastic pin d 6 L=30 UNI 6873
36	04.0.003	Grower d 10 serie pesante	Grower d 10
37	04.1.218	Rosetta d 45 46x85x7 UNI 6592 cat.C	Washer d 45 46x85x7 UNI 6592 cat.C
38	04.1.226	Rosetta d 8 9x24x2 UNI 6593 cat.C zincata	Washer d 8 9x24x2 UNI 6593 cat.C galv.
40	05.3.401	Spina a scatto d 5 art.99	Release pin d 5 art.99
41	05.3.402	Spina a scatto d 10 art.104	Release pin d 10 art.104
42	09.2.036	Tappo olio TCO 500	Oil plug TCO 500
43	01.1.054	Vite TE M10x1,25 L=40 pf UNI 5738	Screw TE M10x1,25 L=40 pf UNI 5738
44	01.1.055	Vite TE M10x1,25 L=45 pf UNI 5738	Screw TE M10x1,25 L=45 pf UNI 5738
45	02.5.001	Dado metalbloc M10x1,25 h=9	Metalbloc nut M10x1,25 h=9
46	09.2.508	Ingrassatore dritto a spillo M8	Greaser M8
47	01.1.053	Vite TE M10x1,25 L=35 tf UNI 5740	Screw TE M10x1,25 L=35 tf UNI 5740
48	01.1.051	Vite TE M10x1,25 L=25 tf UNI 5740	Screw TE M10x1,25 L=25 tf UNI 5740
49	01.1.052	Vite TE M10x1,25 L=30 tf UNI 5740	Screw TE M10x1,25 L=30 tf UNI 5740
50	73.00.02	Perno snodo	Pin
53	01.0.217	Vite TE M12 L=90 pf UNI 5737	Screw TE M12 L=90 pf UNI 5737
54	02.2.003	Dado autobloccante M12 h=14,8 UNI 7473	Selflocking nut M12 h=14,8 UNI 7473
55	01.0.602	Vite TE M30 L=110 tf UNI 5739 zincata	Screw TE M30 L=110 tf UNI 5739 galv.
56	02.0.412	Dado esagonale M30 h=24 UNI 5588 zinc.	Hexagonal nut M30 h=24 UNI 5588 galv.
57	05.3.012	Copiglia d 5 L=40 UNI 1336	Split pin d 5 L=40 UNI 1336
58	01.0.152	Vite TE M10 L=20 tf UNI 5739	Screw TE M10 L=20 tf UNI 5739
59	54.40.10	Spina centrale attacco rullo	Central pin for roller linkage
60	54.40.88	Spina centrale regolazione rullo	Central pin for roller adjustment
61	51.70.29	Perno cerniera e regolazione rullo senza manovella	Hinge pin and roller adjustment without crank

TAV.766

FALC

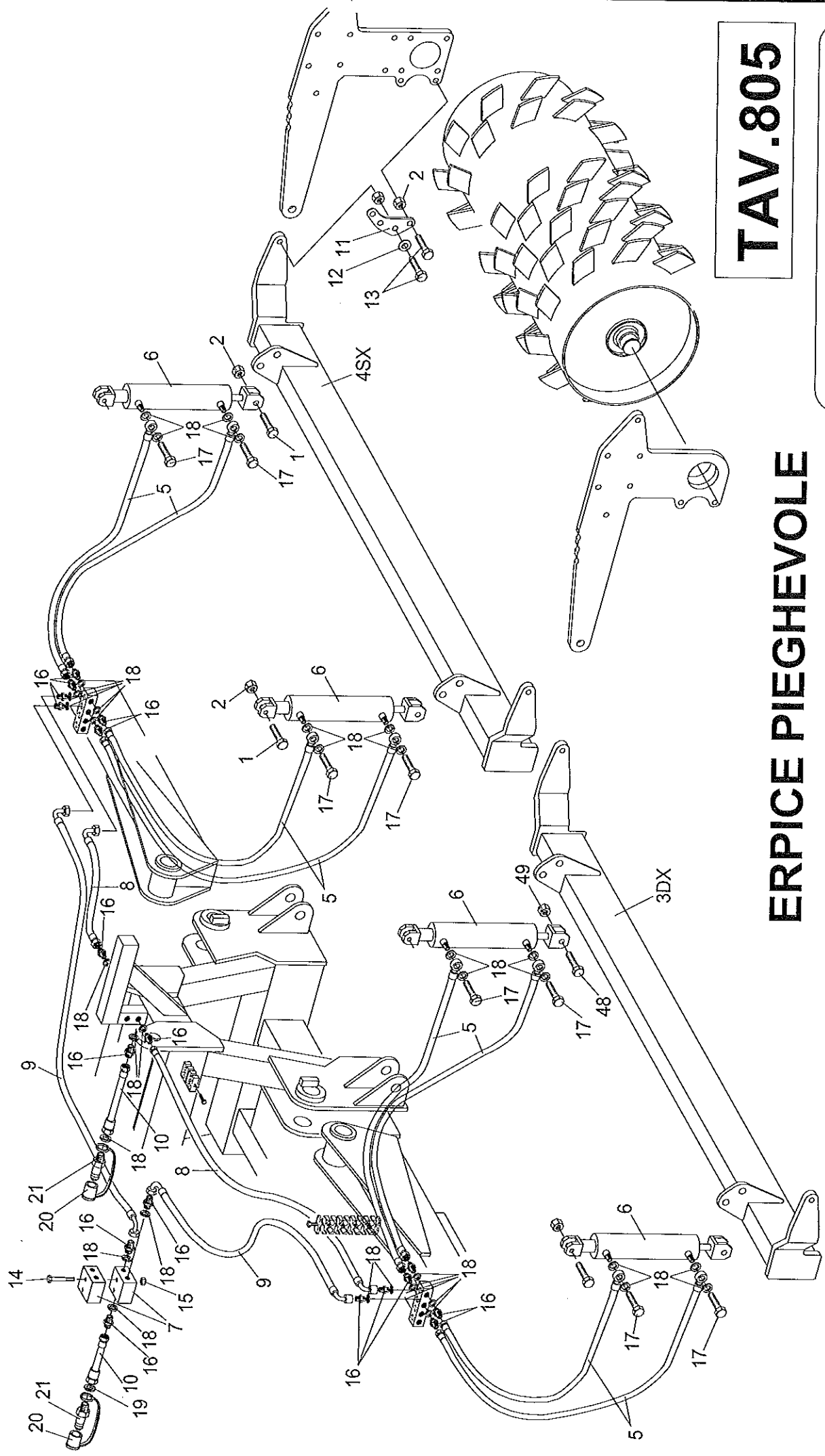
ERPICE PIEGHEVOLE
SUPER MAGNUM 7000
RULLO PACKER CON PISTONI



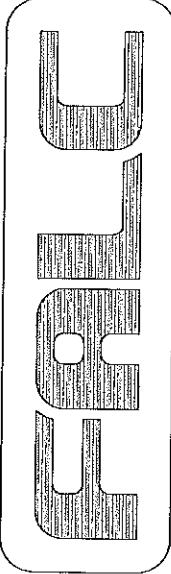
Falc	Tavola Ricambi Parts Book	Super Magnum 7000 / P
pag.1	n. 766 01/2013	Rullo Packer 550 con pistoni Packer Roller 550 with cylinders

Pos. Fig.	Codice Item #	Descrizione Description
--------------	------------------	----------------------------

1	73.30.65	Barra attacco DX pistoni – rullo packer 550	Bar for cylinders linkage (rh) – packer roller 550
2	73.30.66	Barra attacco SX pistoni – rullo packer 550	Bar for cylinders linkage (lh) – packer roller 550
3	09.2.501	Ingrassatore dritto a spillo M 6	Greaser M 6
4	09.2.508	Ingrassatore dritto M 8	Greaser M 8
5	73.20.04	Martinetto idraulico per rulli	Hydraulic jack for rollers
6	73.40.31	Tube SAE 100R1AT 3/8" - F.D. 3/8" - occhio 3/8" - L=900	Tube SAE 100R1AT 3/8" - F.D. 3/8" - hole 3/8" - L=900
7	73.40.32	Tube SAE 100R1AT 3/8" - F.D. 3/8" - occhio 3/8" - L=1430	Tube SAE 100R1AT 3/8" - F.D. 3/8" - hole 3/8" - L=1430
8	73.40.33	Tube SAE 100R1AT 3/8" - F.D. 3/8" - F.C.90° 3/8" - L=2150	Tube SAE 100R1AT 3/8" - F.D. 3/8" - F.C.90° 3/8" - L=2150
9	73.40.34	Tube SAE 100R1AT 3/8" - F.C.90° 3/8" - F.C.90° 3/8" - L=2150	Tube SAE 100R1AT 3/8" - F.C.90° 3/8" - F.C.90° 3/8" - L=2150
10	73.20.26	Tube SAE 100R1AT 3/8" - F.D. 3/8" - M.D.1/2" - L=2300	Tube SAE 100R1AT 3/8" - F.D. 3/8" - M.D.1/2" - L=2300
13	09.1.455	Divisore di flusso	Flow divider
14	19.148	Spina d 25	Pin d 25
15	05.3.401	Spina a scatto d 5 art.99	Release pin d 5 art.99
16	09.1.102	Nipplo 3/8" – 3/8"	Nipple 3/8" – 3/8"
17	09.1.051	Vite forata 3/8"	Pierced screw 3/8"
18	09.1.002	Rondella 3/8"	Washer 3/8"
19	09.1.004	Rondella 1/2"	Washer 1/2"
20	09.2.048	Tappo TF 12	Plug TF 12
21	09.1.506	Attacco rapido pioneer parte maschio 1/2"	Quick release linkage pioneer male part 1/2"
22	01.0.065	Vite TE M6 L=90 UNI 5933	Screw TE M6 L=90 UNI 5933
23	02.4.004	Dado autobloccante M6	Selflocking nut M6
24	73.30.84	Telaio portaraschiatori	Scraperholder frame
25	73.30.79	Rullo packer 550 DX	Rh packer roller 550
26	73.30.80	Rullo packer 550 SX	Lh packer roller 550
27	97.10.20	Coperchio supporto centrale	Cover for central support
28	73.30.60	Braccio esterno rullo	External roller arm
29	73.30.76	Braccio centrale rullo DX	Rh central roller arm
30	73.30.77	Braccio centrale rullo SX	Lh central roller arm
31	01.0.258	Vite TE M14 L=60 p.f. UNI 5737	Screw TE M14 L=60 p.f. UNI 5737
32	06.4.004	Cuscinetto UCF 210	Bearing UCF 210
33	05.0.031	Seeger per esterni d 50 s=2 UNI 7435	Snap ring d 50 s=2 UNI 7435
34	01.0.257	Vite TE M14 L=55 p.f. UNI 5737	Screw TE M14 L=55 p.f. UNI 5737
35	02.4.004	Dado metalbloc M14 h=12	Metalbloc nut M14 h=12
36	54.30.01	Raschiatore	Scraper
37	01.4.001	Vite TTQST M10 L=25 UNI 5732	Screw TTQST M10 L=25 UNI 5732
38	02.2.002	Dado autobloccante M10 h=12.3 UNI 7473	Selflocking nut M10 h=12.3 UNI 7473
39	06.2.015	Cuscinetto 22210E	Bearing 22210E
40	07.0.180	Paraolio 62x90x10	Oil seal 62x90x10
41	05.1.003	Seeger per interni d 90 s=3 UNI 7437	Snap ring d 90 s=3 UNI 7437



TAV.805



**ERPICE PIEGHEVOLE
 SUPER MAGNUM 7000
 BARRA LIVELLATRICE CON PISTONI**

Falc	Tavola Ricambi Parts Book	Super Magnum 7000 / P
pag.1	n. 805 01/2013	Barra livellatrice con pistoni Levelling bar with cylinders

Pos. Fig.	Codice Item #	Descrizione Description
----------------------	--------------------------	------------------------------------

1	01.0.361	Vite TE M18 L= 70 p.f. UNI 5737	Screw TE M18 L= 70 p.f. UNI 5737
2	02.4.006	Dado metalbloc M18	Metalbloc nut M18
3	73.30.70	Barra livellatrice con pistoni DX	Rh levelling bar with cylinders
4	73.30.71	Barra livellatrice con pistoni SX	Lh levelling bar with cylinders
5	73.40.35	Tubo SAE 100R1AT 1/4" - F.D. 3/8" - occhio 1/4" - L=1500	Tube SAE 100R1AT 1/4" - F.D. 3/8" - hole 1/4" - L=1500
6	73.30.64	Martinetto barra livellatrice	Jack for levelling bar
7	09.1.455	Divisore di flusso	Flow divider
8	73.40.33	Tubo SAE 100R1AT 3/8" - F.D. 3/8" - F.C.90° 3/8" - L=2150	Tube SAE 100R1AT 3/8" - F.D. 3/8" - F.C.90° 3/8" - L=2150
9	73.40.34	Tubo SAE 100R1AT 3/8" - F.C.90° 3/8" - F.C.90° 3/8" - L=2150	Tube SAE 100R1AT 3/8" - F.C.90° 3/8" - F.C.90° 3/8" - L=2150
10	73.20.26	Tubo SAE 100R1AT 3/8" - F.D. 3/8" - M.D.1/2" - L=2300	Tube SAE 100R1AT 3/8" - F.D. 3/8" - M.D.1/2" - L=2300
11	73.30.61	Flangia attacco barra livellatrice	Flange
12	04.1.209	Rosetta M18 19x34x3 UNI 6592 cat.A	Washer M18 19x34x3 UNI 6592 cat.A
13	01.0.368	Vite TE M18 L= 40 t.f. UNI 5739	Screw TE M18 L= 40 t.f. UNI 5739
14	01.0.065	Vite TE M6 L=90 UNI 5933	Screw TE M6 L=90 UNI 5933
15	02.4.004	Dado autobloccante M6	Selflocking nut M6
16	09.1.102	Nipplo 3/8'' - 3/8''	Nipple 3/8'' - 3/8''
17	09.1.051	Vite forata 3/8''	Pierced screw 3/8''
18	09.1.002	Rondella 3/8''	Washer 3/8''
19	09.1.004	Rondella 1/2''	Washer 1/2''
20	09.2.048	Tappo TF 12	Plug TF 12
21	09.1.506	Attacco rapido pioneer parte maschio 1/2''	Quick release linkage pioneer male part 1/2'