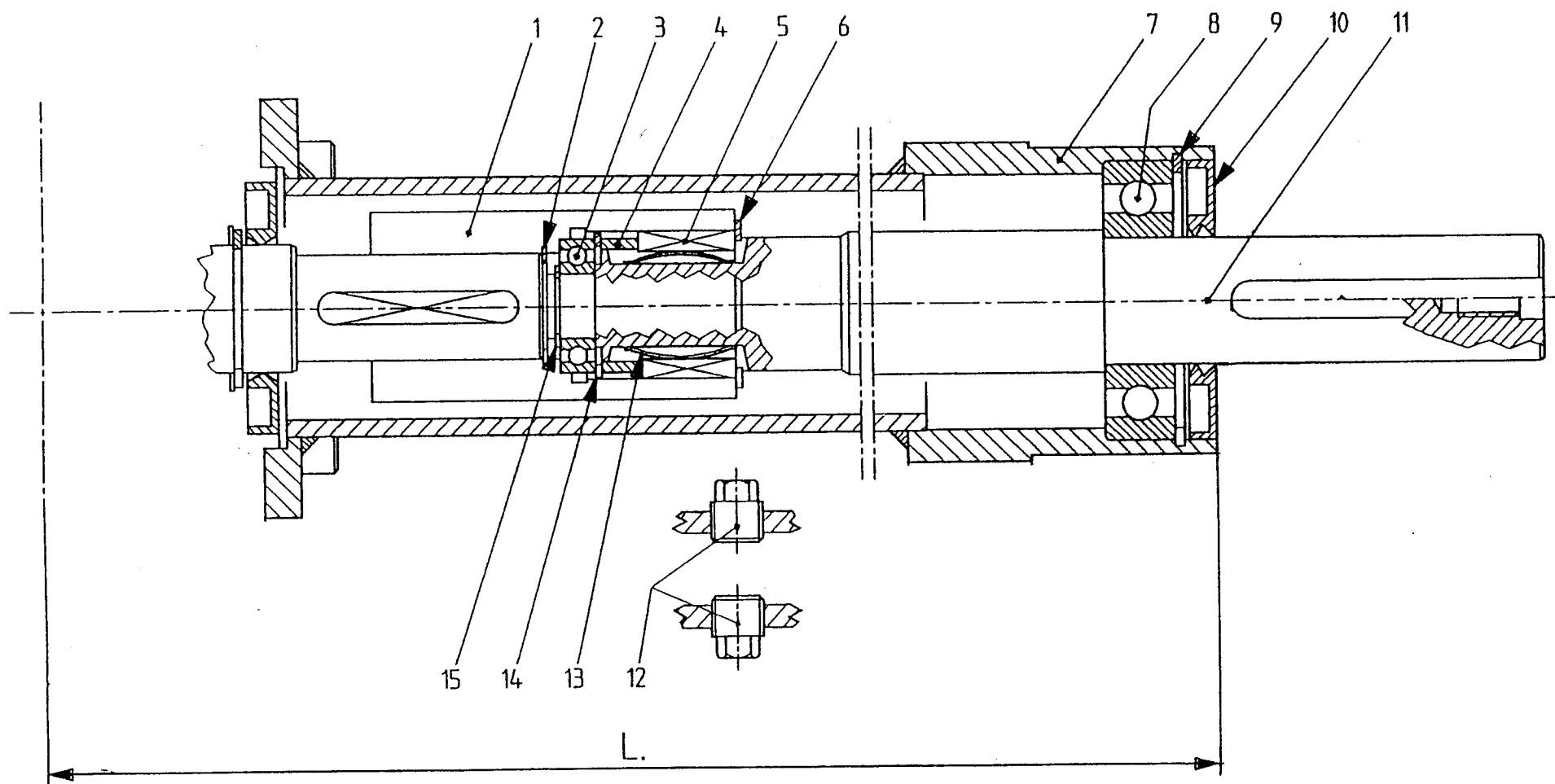


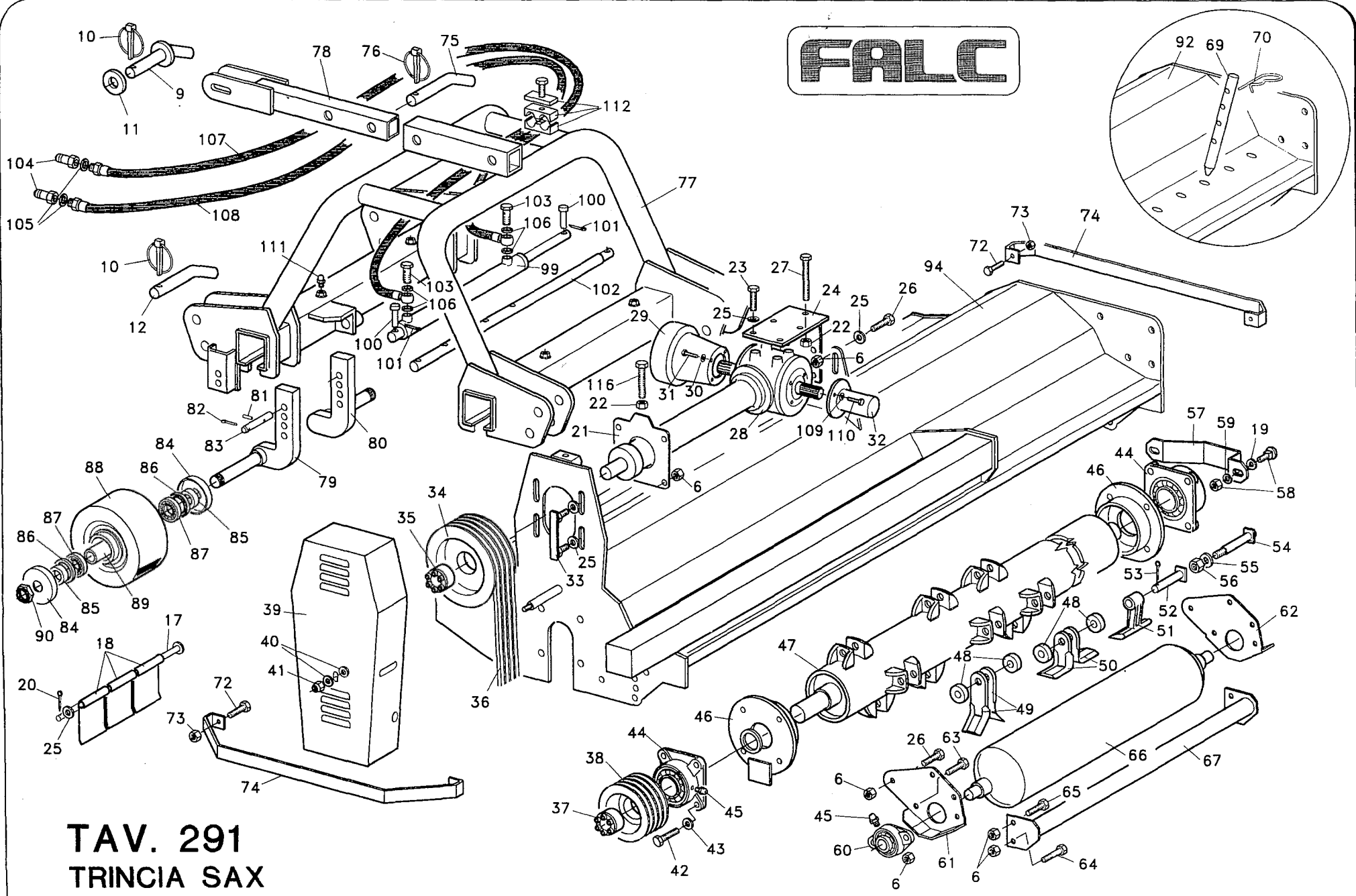
FALC

TAV. 389 - Prolunga con ruota libera per TL 311 - TL 312



Pos.	Codice	Denominazione
1	0.312.7001.00	boccola per ruota libera
2	05.1.014	seeger per interni d 33 s=1,2 UNI 7437
3	06.0.034	cuscinetto a sfere 6004
4	0.253.7108.00	distanziale
5	0.267.7109.00	linguetta per ruota libera
6	05.0.026	seeger per esterni d 42 s=1,75 UNI 7435
7	2.312.1301.00	prolunga L = 500
	2.312.1302.00	prolunga L = 615
	2.312.1303.00	prolunga L = 780
	2.312.1313.00	prolunga L = 810
	2.312.1310.00	prolunga L = 950
	2.312.1304.00	prolunga L = 1060
	2.312.1312.00	prolunga L = 1140
	2.312.1306.00	prolunga L = 1200
	2.312.1305.00	prolunga L = 1350
	2.312.1314.00	prolunga L = 1500
8	06.0.020	cuscinetto a sfere 6308
9	05.1.003	seeger per interni d 90 s=3 UNI 7437
10	07.0.068	paraolio 40x90x8/7 con parapolvere
11	0.312.3752.00	albero liscio L = 500
	0.312.3753.00	albero liscio L = 615
	0.312.3755.00	albero liscio L = 780
	0.312.3756.00	albero liscio L = 810
	0.312.3757.00	albero liscio L = 950
	0.312.3758.00	albero liscio L = 1060
	0.312.3759.00	albero liscio L = 1140
	0.312.3760.00	albero liscio L = 1200
	0.312.3761.00	albero liscio L = 1350
	0.312.3800.00	albero liscio L = 1500
12	8.6.5.00006	tappo conico esagono esterno 3/8" gas
13	0.267.7110.00	molla a lamina per ruota libera
14	05.1.015	seeger per interni d 42 s=1,75 UNI 7437
15	05.0.003	seeger per esterni d 20 s=1,2 UNI 7435

FALC



TAV. 291
TRINCIA SAX

Pos.	Codice	Denominazione
6	02.5.004	dado metalbloc m16x1,5 h = 14 mt
9	42.07.43	spina 3° punto superiore
10	05.3.402	spina a scatto d 10 (art.104)
11	04.1.228	rosetta cat. C d 25 (26x53x5) UNI 6593 (zincata)
12	25.02.66	spina 3° punto inferiore
17	42.07.66	perno protezioni anteriori SAX 1600
	42.07.67	perno protezioni anteriori SAX 1800
	42.07.68	perno protezioni anteriori SAX 2100
	42.07.69	perno protezioni anteriori SAX 2300
18	41.00.87	protezione anteriore L = 139
	41.07.22	protezione anteriore L = 90
	41.00.86	protezione anteriore L = 64
19	04.1.202	rosetta cat. A d 16 (17x30x3) UNI 6592
20	05.3.004	copiglia d 4 L = 30 UNI 1336
21	42.08.65	supporto prolunga moltiplicatore
22	02.0.005	dado esagonale alto m16 h = 16 UNI 5587
23	01.0.301	vite t.e. m16 L = 30 t.f. UNI 5739
24	63.20.03	attacco moltiplicatore TL 312
25	04.1.005	rosetta comune cat. C d 16 (17x35x3)
26	01.1.203	vite t.e. m16x1,5 L = 40 t.f. UNI 5740
27	01.0.309	vite t.e. m16 L = 100 t.f. UNI 5739
28	90.2.055	multipl. TL 312-L = 615-R = 1:3-ptto passante-(ptto 540 di serie)
	90.2.054	multipl. TL 312-L = 615-R = 1:1,6-ptto passante-(ptto 1000 richiesta)
29	10.0.501	controcuffia
30	04.1.226	rosetta cat. C d 8 (9x24x2) UNI 6593 (zincata)
31	01.0.126	vite t.e. m8 L = 14 t.f. UNI 5739 (zincata)
32	10.0.503	coperchietto p.t.o. posteriore
33	42.08.22	complessivo viti di regolazione
34	08.2.014	puleggia SPB 225/4 vibik (foro d 80) SAX 1600-1800
	08.2.027	puleggia SPB 225/5 vibik (foro d 80) SAX 2100-2300
35	08.3.004	calettatore vk 156 40x80 vibik
36	08.1.002	cinghia SPB 1400
37	08.3.005	calettatore vk 156 45x80 vibik
38	08.2.013	puleggia SPB 180/4 vibik (foro d 80) SAX 1600-1800
	08.2.009	puleggia SPB 180/5 vibik (foro d 80) SAX 2100-2300
39	63.20.05	carter copricinghie
40	04.1.227	rosetta cat. C d 16 (18x48x4) UNI 6593
41	04.1.227	dado autobloccante m16 h = 18 UNI 7473
42	01.1.260	vite t.e. m18x1,5 L = 55 p.f. UNI 5738
43	04.0.007	grower serie pesante d 18
44	06.4.005	supporto con cuscinetto UCF 212
45	09.2.501	ingrassatore a spillo m6 dritto
46	42.07.58	flangia supporto UCF 212
47	42.07.54	rotore SAX 1600
	42.07.55	rotore SAX 1800
	42.07.56	rotore SAX 2100
	42.07.57	rotore SAX 2300
48	43.00.65	distanziale coltelli
49	42.01.07	coltello C1
50	42.01.08	coltello C5 (a squadro)
51	42.06.82	mazza stampata
52	42.03.35	perno porta coltello-mazza
53	05.3.012	copiglia d 5 L = 40 UNI 1336
54	42.03.43	perno filettato martello

Pos.	Codice	Denominazione
55	04.1.209	rosetta cat. A d 18 (19x34x3) UNI 6592
56	02.5.006	dado metalbloc m18x1,5 h=17 mt
57	41.04.05	protezione supporto cuscinetto UCF 212
58	01.4.003	vite t.t.q.s.t. m12 L=35 con dado esag. m12 h=10 UNI 7532
59	04.0.004	grower serie pesante d 12
60	06.4.007	supporto con cuscinetto UCFL 208
61	42.07.60	complessivo flangia rullo dx
62	42.07.61	complessivo flangia rullo sx
63	01.1.204	vite t.e. m16x1,5 L=45 t.f. UNI 5740
64	01.1.202	vite t.e. m16x1,5 L=35 t.f. UNI 5740
65	01.1.218	vite t.e. m16x1,5 L=50 p.f. UNI 5738
66	42.07.24	rullo SAX 1600
	42.07.25	rullo SAX 1800
	42.07.26	rullo SAX 2100
	42.07.70	rullo SAX 2300
67	42.07.62	raschiatore rullo SAX 1600
	42.07.63	raschiatore rullo SAX 1800
	42.07.64	raschiatore rullo SAX 2100
	42.07.65	raschiatore rullo SAX 2300
69	42.08.23	dente rastrello
70	05.3.203	copiglia a molla d 5 L=100 (art.116)
72	01.1.104	vite t.e. m12x1,25 L=35 t.f. UNI 5740
73	02.5.002	dado metalbloc m12x1,25 h=11 mt
74	63.60.00	protezione antinfortunistica laterale
75	21.01.55	spina superiore
76	05.3.401	spina a scatto d 5 (art.99)
77	42.07.51	attacco a 3 punti
78	42.07.52	attacco a 3 punti superiore
79	44.03.05	flangia ruota dx con perno
80	44.03.06	flangia ruota sx con perno
81	05.2.109	spina elastica tipo pesante d 8 L=32 UNI 6873
82	05.3.010	copiglia d 5 L=30 UNI 1336
83	44.02.10	spina ruota
84	4.520	coperchietto
85	4.109	distanziale esterno
86	07.0.012	paraolio 55x72x10 con parapolvere
87	06.0.014	cuscinetto a sfere 6207 (35x72x17)
88	44.03.02	ruota
89	44.01.56	distanziale centrale
90	03.1.005	ghiera autobloccante m35x1,5 h=15 GUP
92	42.08.53	telaio per rastrello SAX 1600
	42.08.54	telaio per rastrello SAX 1800
	42.08.55	telaio per rastrello SAX 2100
	42.08.56	telaio per rastrello SAX 2300
94	42.07.47	telaio SAX 1600
	42.07.48	telaio SAX 1800
	42.07.49	telaio SAX 2100
	42.07.50	telaio SAX 2300
99	42.07.14	martinetto idraulico doppio effetto per 3° punto
100	645	perno fissaggio pistone
101	05.3.003	copiglia d 3 L=30 UNI 1336
102	42.07.17	asta fissaggio 3° punto
103	09.1.051	vite forata 3/8" per occhio
104	09.1.506	attacco rapido (pioneer) parte maschio 1/2" a sfera

