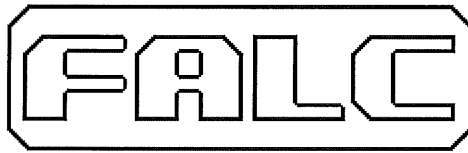


www.falc.eu
e-mail: info@falc.eu



via Proventa n.41 – 48018 Faenza (Ra) - ITALY -
☎ +39 0546 29050
Fax +39 0546 663986

Catalogo Ricambi / Spare Parts Book

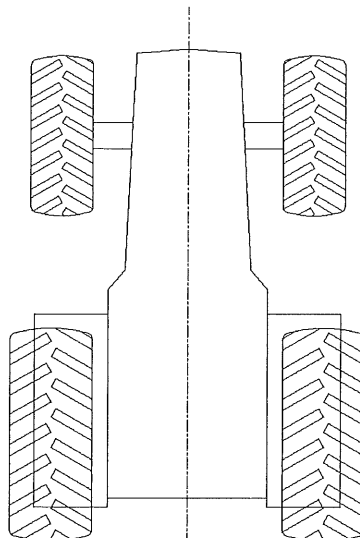
Modello / Model:

Erpice Rotante / Power Harrow MAGNUM 3500 - 4000 - 4500 - 5000

Matricola / Serial number:

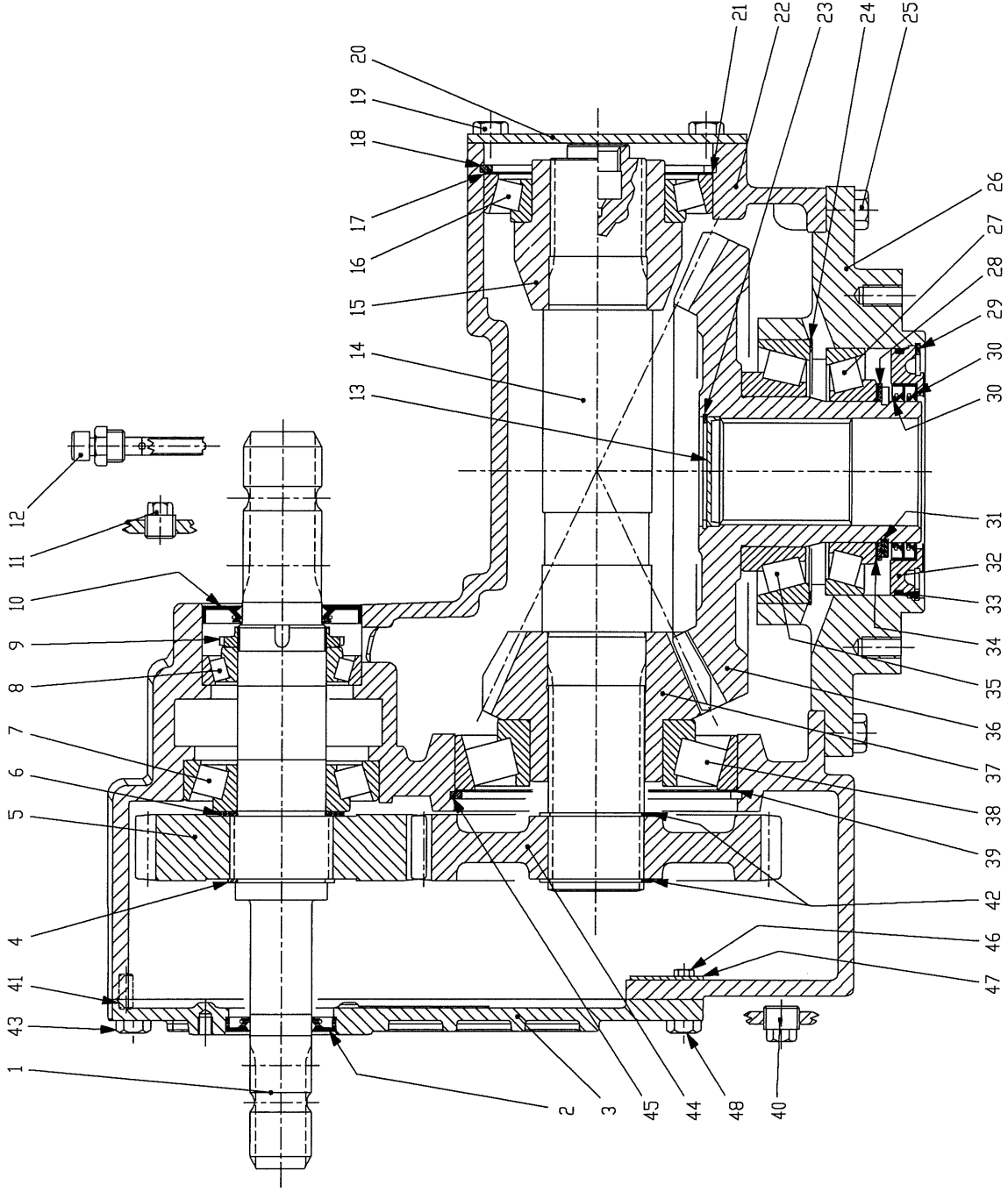
.....

LATO DESTRO
RIGHT SIDE
CÔTÉ DROITE
RECHTS

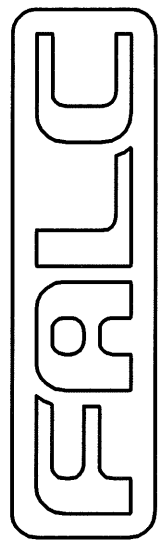


LATO SINISTRO
LEFT SIDE
CÔTÉ GAUCHE
LINKS





TAV.640



MAGNUM SPECIAL
RIDUTTORE MV 826A

Falc	Tavola Ricambi Parts Book	Riduttore MV 826A Gearbox MV 826A
pag.1	n.640 – 03/2005	Magnum Special

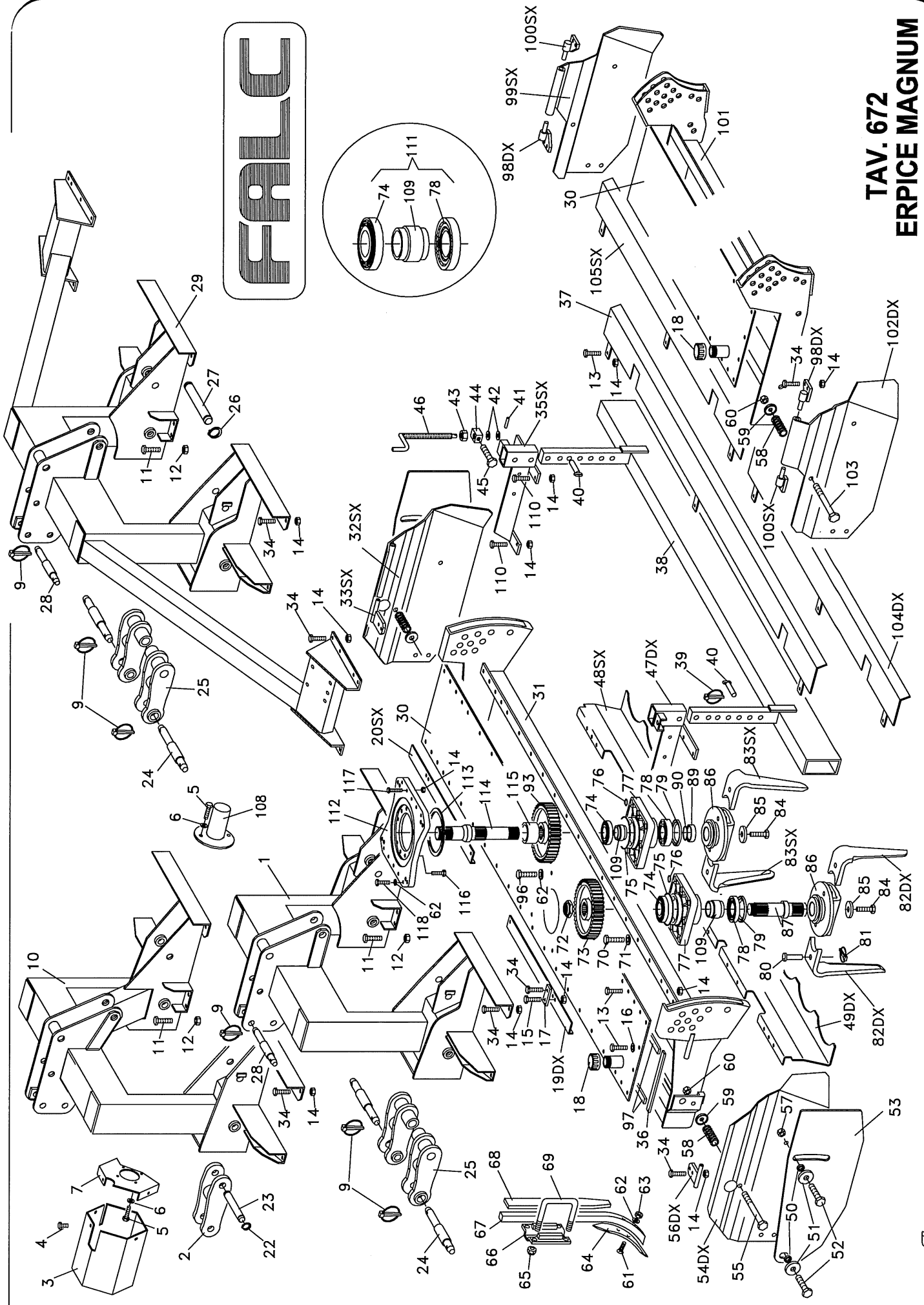
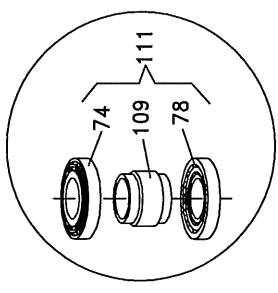
Pos. Fig.	Codice Item #	Descrizione Description
----------------------	--------------------------	------------------------------------

	90.1.034	Riduttore MV 826A - Cambio a Sostituzione Manuale per Magnum Special 3000 - 4000 - 5000 (Pignone Posteriore) cod.9.826.003.00	Gearbox MV 826A – Manual Change Gearbox for Magnum Special 3000 - 4000 - 5000 (Rear Pinion) Item No. 9.826.003.00
	90.1.032	Riduttore MV 826A - Cambio a Sostituzione Manuale per Magnum Special 2500 - 3500 - 4500 (Pignone Anteriore) cod.9.826.002.00	Gearbox MV 826A – Manual Change Gearbox for Magnum Special 2500 - 3500 - 4500 (Front Pinion) Item No. 9.826.002.00
1	0.826.2001.00	Albero passante 1 3/4 - 1 3/8	Through shaft 1 3/4 - 1 3/8
2	8.7.1.00969	Anello tenuta labbro parapolvere 35x62x8	Dust lip 35x62x8
3	0.826.1301.00	Coperchio posteriore	Rear cover
4	05.0.037	Seeger per albero Ø 52 UNI 7435	Snap ring for shaft Ø 52 UNI 7435
5	0.826.5005.00	Ingranaggio cilindrico z=30 (m=5 - r=1.30)	Cylindrical gear z=30 (m=5 - r=1.30)
6	0.712.7525.00	Spessore registro 70.3x50.3x2.5	Shim 70.3x50.3x2.5
7	06.1.021	Cuscinetti rulli conici 30310	Taper roller bearing 30310
8	06.1.030	Cuscinetti rulli conici 30210	Taper roller bearing 30210
9	0.781.7102.00	Dado di registrazione M50x1.5	Nut M50x1.5
10	8.7.3.01059	Anello tenuta labbro parapolvere baud3sl 45x90x10	Dust lip baud3sl 45x90x10
11	8.6.5.00006	Tappo conico con esagono esterno 3/8	Conical plug with external hexagon 3/8
12	0.826.7103.00	Tappo sfiato ½ conico	Breather ½ conical
13	8.7.0.01359	Cappello di chiusura 62x7	Cap 62x7
14	0.826.3000.00	Albero intermedio a.p.	Middle shaft
15	0.826.7100.00	Boccola porta cuscinetto	Bush
16	06.1.043	Cuscinetto rulli conici 30215	Taper roller bearing 30215
17	0.733.7500.00	Spessore registro 129.5x115	Shim 129.5x115
18	05.1.006	Seeger per fori Ø 130 UNI 7437	Snap ring for holes Ø 130 UNI 7437
19	8.1.1.01719	Vite TE M10 L=22 - UNI 5739 - zincata	Screw TE M10 L=22 - UNI 5739 galvanized
20	1.824.1300.00	Coperchio tranciato	Cover
21	0.826.7500.00	Spessore Registro 115x129.7x0.35	Shim 115x129.7x0.35
22	0.826.0301.00	Scatola	Gearbox
23	05.1.001	Seeger per fori Ø 62 UNI 7437	Snap ring for holes Ø 62 UNI 7437
24	0.309.7500.00	Spessore registro 135.5x149.5	Shim 135.5x149.5
25	01.0.223	Vite TE M12 L=40 - Cl. 10.9 UNI 5739	Screw TE M12 L=40 - Cl. 10.9 UNI 5739

Falc	Tavola Ricambi Parts Book	Riduttore MV 826A Gearbox MV 826A
pag.2	n.640 – 03/2005	Magnum Special

Pos. Fig.	Codice Item #	Descrizione Description	
26	0.826.1701.00	Flangia di uscita tonda	Flange
27	06.1.045	Cuscinetto rulli conici 30216	Taper roller bearing 30216
28	0.702.7520.00	Spessore registro 80.3x89.7x2	Shim 80.3x89.7x2
29	8.5.3.01381	Anello di spallamento per alloggiamento sb143	Ring sb143
30	8.7.1.02084	Anello tenuta labbro parapolvere 80x100x7/8	Dust lip 80x100x7/8
31	05.0.047	Seeger per albero H=4 Ø 80	Snap ring for shaft H=4 Ø 80
32	0.733.1317.00	Coperchio per paraolio	Cover for oil seal
33	8.7.6.01847	OR 132.94x3.53	O-Ring 132.94x3.53
34	0.702.7500.00	Spessore registro 80.3x89.7	Shim 80.3x89.7
35	8.0.9.02986	Cuscinetto rulli conici 32217	Taper roller bearing 32217
36	0.826.6000.00	Corona conica z=40 (m=6.8)	Crown wheel z=40 (m=6.8)
37	0.826.5000.00	Pignone conico z=19 (m=6.8)	Conical pinion z=19 (m=6.8)
38	9110.571.001	Cuscinetto rulli conici 30315	Taper roller bearing 30315
39	9480.260.004	Spessori itt 140,3x159,6x0,4	Shims itt 140,3x159,6x0,4
39	9480.260.002	Spessori itt 140,3x159,6x0,2	Shims itt 140,3x159,6x0,2
39	9480.260.003	Spessori itt 140,3x159,6x0,3	Shims itt 140,3x159,6x0,3
40	8.6.5.00203	Tappo con esagono esterno 1/2	Plug with external hexagon 1/2
41	8.4.4.00342	Spina cilindrica collegamento 8x20 UNI 1707	Cylindrical pin 8x20 UNI 1707
42	05.0.027	Seeger per alberi Ø 55 UNI 7435	Snap ring for shafts Ø 55 UNI 7435
43	01.0.155	Vite TE M10 L=30 - UNI 5739	Screw TE M10 L=30 - UNI 5739
44	0.826.5006.00	Ingranaggio cilindrico z=39 (m5 - r=1.30)	Cylindrical gear z=39 (m5 - r=1.30)
45	05.1.023	Seeger per foro Ø 160 UNI 7437	Snap ring for hole Ø 160 UNI 7437
46	8.1.1.00240	Vite TE M6 L=14 - UNI 5739	Screw TE M6 L=14 - UNI 5739
47	0.826.7102.00	Lamierino	Plate
48	01.0.152	Vite TE M10 L=20 - UNI 5739	Screw TE M10 L=20 - UNI 5739

FALC



TAV. 672 ERPICE MAGNUM

Falc	Tavola Ricambi Parts Book	Erpice Magnum Magnum Power Harrow
pag.1	n. 672 11/2012	Con Coltelli Rapidi With Quick Release Blades

Pos. Fig.	Codice Item #	Descrizione Description
1	54.00.41	Attacco a 3 punti 3500 / 2a-3a categoria Attacco a 3 punti 3500 / 3a categoria
2	65.00.16	Braccio 3° punto inferiore 3000
3	54.10.09	Protezione pto esagonale
4	01.0.121	Vite TE M 8 L=16 tf UNI 5739 zincata
5	01.0.101	Vite TE M 8 L=16 tf UNI 5739
6	04.1.231	Rosetta UNI 6593 cat.C d 8 (9x24x2)
7	54.10.12	Supporto protezione pto
9	05.3.402	Spina a scatto d 10 L=58 art.104
10	54.00.40	Attacco a 3 punti 3000
11	01.1.151	Vite TE M14x1,5 L=30 tf UNI 5740
12	02.5.003	Dado metalbloc M14x1,5 h=12
13	01.1.053	Vite TE M10x1,25 L=35 tf UNI 5740
14	02.5.001	Dado metalbloc M10x1,25 h=9
15	01.1.051	Vite TE M10x1,25 L=25 tf UNI 5740
16	04.0.003	Grower serie pesante d 10
17	51.80.12	Piatto sostegno protezione antinfortunistica anteriore
18	09.2.036	Tappo olio TCO 500
19	51.80.13	Protezione anteriore dx 3000
	54.60.40	Protezione anteriore dx 3500
	54.60.38	Protezione anteriore dx 4000
	54.60.51	Protezione anteriore dx 4500
	54.60.62	Protezione anteriore dx 5000
20	51.80.14	Protezione anteriore sx 3000
	54.60.41	Protezione anteriore sx 3500
	54.60.39	Protezione anteriore sx 4000
	54.60.52	Protezione anteriore sx 4500
	54.60.63	Protezione anteriore sx 5000
22	05.0.005	Seeger per esterni d 28 s=1,5 UNI 7435
23	25.06.13	Perno inferiore 3000
24	25.05.55	Spina inferiore 2a-3a categoria
	74.10.19	Spina inferiore 3a categoria
25	25.05.40	Braccio inferiore 2a-3a categoria
	72.50.20	Braccio inferiore 3a categoria
26	05.0.010	Seeger per esterni d 36 s=1,75 UNI 7435
27	25.05.43	Perno inferiore 3500-4000-4500-5000
28	25.05.54	Spina superiore 2a-3a categoria
	74.10.20	Spina superiore 3a categoria
29	54.00.43	Attacco a 3 punti 4000 / 2a-3a categoria
	54.00.44	Attacco a 3 punti 4000 / 3a categoria
	54.00.45	Attacco a 3 punti 4500 / 2a-3a categoria
	54.00.46	Attacco a 3 punti 4500 / 3a categoria
	54.00.47	Attacco a 3 punti 5000 / 2a-3a categoria
30	54.20.36	Complessivo coperchio 3000
	54.20.65	Complessivo coperchio 3500
	54.20.35	Complessivo coperchio 4000

Falc	Tavola Ricambi Parts Book	Erpice Magnum Magnum Power Harrow
pag.2	n. 672 11/2012	Con Coltelli Rapidi With Quick Release Blades

Pos. Fig.	Codice Item #	Descrizione Description	
	54.00.65	Complessivo coperchio 4500	Cover 4500
	54.00.66	Complessivo coperchio 5000	Cover 5000
31	54.20.82	Complessivo corpo telaio 3500	Frame 3500
	54.20.83	Complessivo corpo telaio 4000	Frame 4000
	54.00.63	Complessivo corpo telaio 4500	Frame 4500
	54.00.64	Complessivo corpo telaio 5000	Frame 5000
32	53.80.46	Fiancata ribaltabile sx 35-40-45-50	Lh movable side 35-40-45-50
33	51.70.11	Cerniera fiancata ribaltabile sx 35-40-45-50	Lh hinge movable side 35-40-45-50
34	01.1.054	Vite TE M10x1,25 L=40 pf UNI 5738	Screw TE M10x1,25 L=40 pf UNI 5738
35	53.80.21	Supporto barra sx	Lh bar support
36	53.00.54	Guarnizione adesiva laterale L=375	Side gasket L=375
37	54.60.26	Protezione posteriore 3000	Rear guarding 3000
	54.60.28	Protezione posteriore 3500	Rear guarding 3500
38	54.70.07	Barra posteriore 3000	Rear bar 3000
	53.80.32	Barra posteriore 3500	Rear bar 3500
	53.80.33	Barra posteriore 4000	Rear bar 4000
	54.70.13	Barra posteriore 4500	Rear bar 4500
	54.00.49	Barra posteriore 5000	Rear bar 5000
39	05.3.401	Spina a scatto d 5 L=46 art.99	Release pin d 5 L=46 art.99
40	53.80.43	Spina regolazione barra posteriore	Pin for rear bar adjustment
41	05.2.108	Spina elastica tipo pesante d 6 L=30 UNI 6873	Elastic pin d 6 L=30 UNI 6873
42	04.1.211	Rosetta UNI 6592 cat.A d 14 (15x27x2,5) zincata	Washer UNI 6592 cat.A d 14 (15x27x2,5) galvanized
43	02.0.702	Dado esagonale basso M22 h=10 UNI 5589	Hexagonal nut M22 h=10 UNI 5589
44	53.80.06	Supporto filettato per vite di registro barra	Threaded support for screw
45	01.1.219	Vite TE M16x1,5 L=60 pf UNI 5738 zincata	Screw TE M16x1,5 L=60 pf UNI 5738 galvanized
46	54.70.11	Vite di registro barra	Screw
47	53.80.20	Supporto barra dx	Rh bar support
48	54.60.10	Protezione anteriore sx parasassi 3000	Lh front stone-protection 3000
	54.60.30	Protezione anteriore sx parasassi 3500	Lh front stone-protection 3500
	54.60.32	Protezione anteriore sx parasassi 4000	Lh front stone-protection 4000
	54.60.74	Protezione anteriore sx parasassi 4500	Lh front stone-protection 4500
	54.60.76	Protezione anteriore sx parasassi 5000	Lh front stone-protection 5000
49	54.60.11	Protezione anteriore dx parasassi 3000	Rh front stone-protection 3000
	54.60.29	Protezione anteriore dx parasassi 3500	Rh front stone-protection 3500
	54.60.31	Protezione anteriore dx parasassi 4000	Rh front stone-protection 4000
	54.60.73	Protezione anteriore dx parasassi 4500	Rh front stone-protection 4500
	54.60.75	Protezione anteriore dx parasassi 5000	Rh front stone-protection 5000
50	51.80.57	Distanziale protezione laterale	Spacer for side guarding
51	04.1.227	Rosetta UNI 6593 cat.C d 16 (18x48x4) zincata	Washer UNI 6593 cat.C d 16 (18x48x4) galvanized
52	01.0.323	Vite TE M16 L=35 tf UNI 5739 zincata	Screw TE M16 L=35 tf UNI 5739 galvanized
53	51.80.11	Protezione antinfortunistica laterale	Side CE guarding

Falc	Tavola Ricambi Parts Book	Erpice Magnum Magnum Power Harrow
pag.3	n. 672 11/2012	Con Coltelli Rapidi With Quick Release Blades

Pos. Fig.	Codice Item #	Descrizione Description	
54	53.80.45	Fiancata ribaltabile dx 35-40-45-50	Rh movable side 35-40-45-50
55	01.0.331	Vite TE M16 L=190 pf UNI 5737 zincata	Screw TE M16 L=190 pf UNI 5737 galvanized
56	51.70.10	Cerniera fiancata ribaltabile dx 35-40-45-50	Rh hinge movable side 35-40-45-50
57	02.4.005	Dado metalbloc M16 h=14	Metalbloc nut M16 h=14
58	51.50.12	Molla per fiancata	Spring for side
59	20.80.91	Rondella per molla fiancata	Washer for side spring
60	02.2.005	Dado autobloccante M16 h=18 UNI 7473	Selflocking nut M16 h=18 UNI 7473
61	01.5.401	Vite TPSQST M12 L=60 UNI 6104	Screw TPSQST M12 L=60 UNI 6104
62	04.0.004	Grower serie pesante d 12	Grower d 12
63	02.0.404	Dado esagonale normale M12 h=10 UNI 5588	Hexagonal nut M12 h=10 UNI 5588
64	24.40.40	Vomerino	Share
65	02.2.006	Dado autobloccante M18 h=21 UNI 7473	Selflocking nut M18 h=21 UNI 7473
66	52.90.02	Staffa per dente	Bracket for tine
67	51.90.00	Braccio dritto	Straight arm
68	51.90.03	Rinforzo posteriore dente	Rear reinforcement tine
69	52.90.01	Cavallotto per tubo 120x80 M18	U bolt for tube 120x80 M18
70	01.0.266	Vite TE M14 L=40 tf UNI 5739 Eslok	Screw TE M14 L=40 tf UNI 5739 Eslok
71	04.1.601	Rosetta elastica conica serie larga 15x32x4 UNI 8837	Elastic washer 15x32x4 UNI 8837
72	70.01.04	Ghiera da acciaccare M50x1,5 h=18	Ring nut M50x1,5 h=18
73	54.20.42	Ingranaggio cilindrico laterale	Side cylindrical gear
74	06.1.011	Cuscinetto a rulli conici 32211 (55x100x26,75)	Taper roller bearing 32211 (55x100x26,75)
75	07.1.027	Guarnizione OR 3500	OR gasket 3500
76	07.1.002	Guarnizione OR 121	OR gasket 121
77	54.20.08	Supporto rotore	Rotor support
78	06.1.002	Cuscinetto a rulli conici 30211 (55x100x22,75)	Taper roller bearing 30211 (55x100x22,75)
79	07.0.020	Paraolio 70x100x10 con parapolvere	Dust lip 70x100x10
80	54.11.08	Perno per coltello rapido	Pin for quick release blade
81	05.3.426	Spina a scatto 5x21	Release pin 5x21
82	54.11.06	Coltello rapido dx (rotazione oraria)	Rh quick release blade (clockwise rotation)
83	54.11.07	Coltello rapido sx (rotazione antioraria)	Lh quick release blade (anticlockwise rotation)
84	01.1.204	Vite TE M16x1,5 L=45 tf UNI 5740	Screw TE M16x1,5 L=45 tf UNI 5740
85	54.20.13	Rondella per supporto coltelli	Washer for blade support
86	54.11.09	Supporto per coltello rapido	Support for quick release blade
87	54.20.41	Albero trasmissione laterale	Side transmission shaft
89	54.20.28	Distanziale supporto coltello-cuscinetto	Spacer
90	07.1.006	Guarnizione OR 3218	OR gasket 3218
93	54.20.43	Ingranaggio cilindrico centrale	Central cylindrical gear
96	01.1.107	Vite TE M12x1,25 L=45 pf UNI 5738	Screw TE M12x1,25 L=45 pf UNI 5738
97	29.20.47	Guarnizione corpo adesiva 3000	Gasket 3000

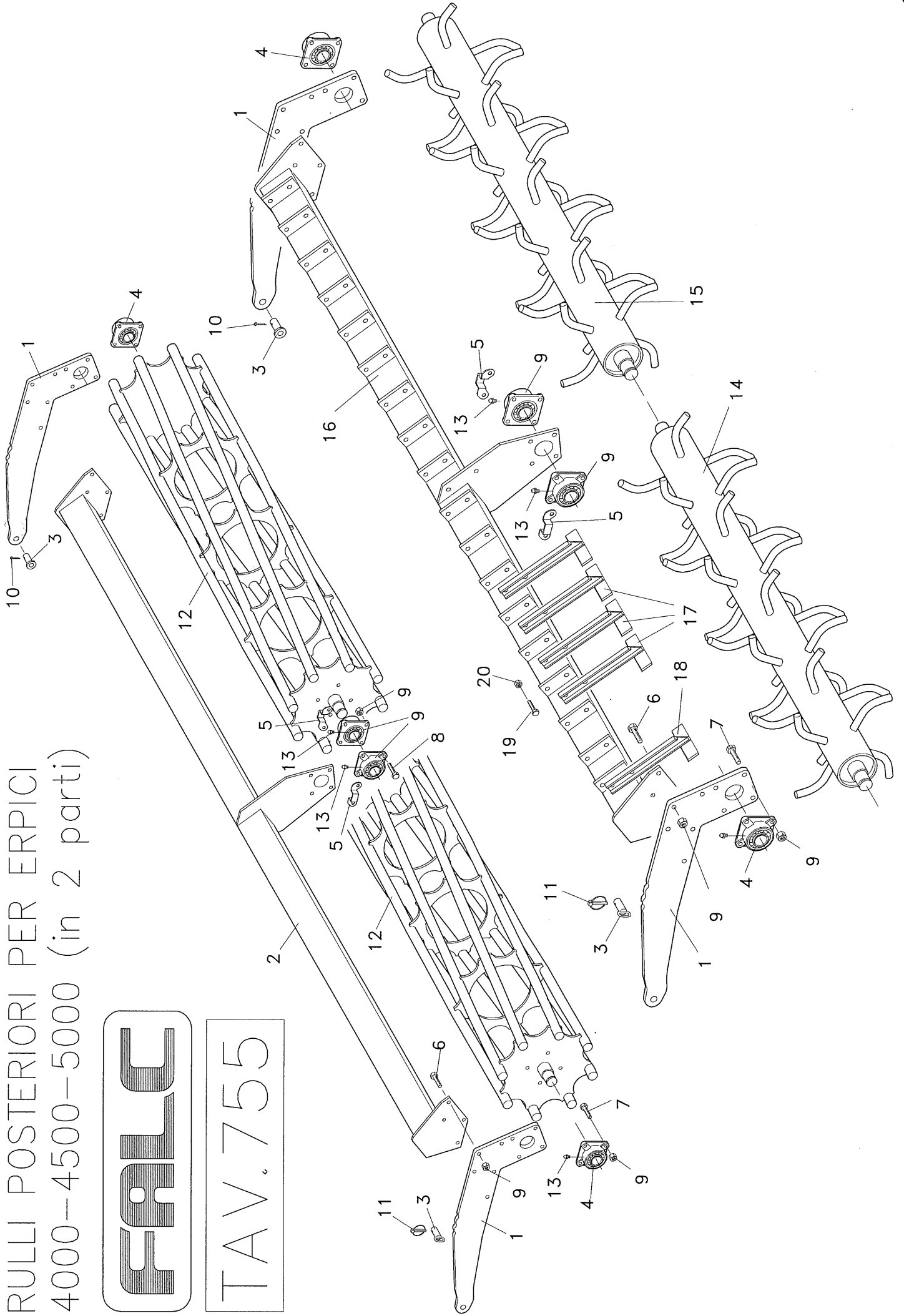
Falc	Tavola Ricambi Parts Book	Erpice Magnum Magnum Power Harrow
pag.4	n. 672 11/2012	Con Coltelli Rapidi With Quick Release Blades

Pos. Fig.	Codice Item #	Descrizione Description
	53.00.55	Guarnizione corpo adesiva 3500
	53.00.56	Guarnizione corpo adesiva 4000
	54.00.47	Guarnizione corpo adesiva 4500
	54.00.48	Guarnizione corpo adesiva 5000
98	51.50.21	Cerniera fiancata ribaltabile dx 3000
99	54.70.09	Fiancata ribaltabile sx 3000
100	51.50.22	Cerniera fiancata ribaltabile sx 3000
101	54.20.81	Complessivo corpo telaio 3000
102	54.70.08	Fiancata ribaltabile dx 3000
103	01.0.313	Vite TE M16 L=150 pf UNI 5737 zincata
104	54.60.19	Protezione posteriore dx 4000
	54.60.66	Protezione posteriore dx 4500
	54.60.68	Protezione posteriore dx 5000
105	54.60.20	Protezione posteriore sx 4000
	54.60.67	Protezione posteriore sx 4500
	54.60.69	Protezione posteriore sx 5000
108	10.0.503	Coperchietto pto posteriore riduttore
109	54.20.89	Distanziale cuscinetti a rulli conici
110	01.1.055	Vite TE M10x1,25 L=45 pf UNI 5738
111	54.20.99	Kit montaggio cuscinetti rulli conici con distanziale; composto da: N°1 cuscinetto a rulli conici 32211 - pos.74 - codice 06.1.011 N°1 distanziale cuscinetti a rulli conici - pos.109 - codice 54.20.89 N°1 cuscinetto a rulli conici 30211 - pos.78 - codice 06.1.002
112	65.20.08	Flangia per riduttore femmina
113	65.20.09	Guarnizione riduttore
114	54.10.15	Albero trasmissione centrale
115	65.40.23	Distanziale ingranaggio centrale
116	01.1.120	Vite TE M12x1,25 L=30 tf UNI 5740 classe 10.9
117	01.1.060	Vite TE M10x1,25 L=55 pf UNI 5738
118	01.1.116	Vite TE M12x1,25 L=50 pf UNI 5738

RULLI POSTERIORI PER ERPICI
4000-4500-5000 (in 2 parti)

FALC

TAV. 755



Falc	Tavola Ricambi Parts Book	Erpici 4000 - 4500 - 5000 Power Harrows 4000 - 4500 - 5000
pag.1	n. 755 10/2011	Rullo posteriore in 2 pezzi Rear roller in 2 pieces

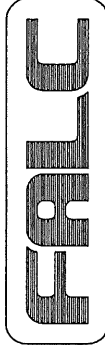
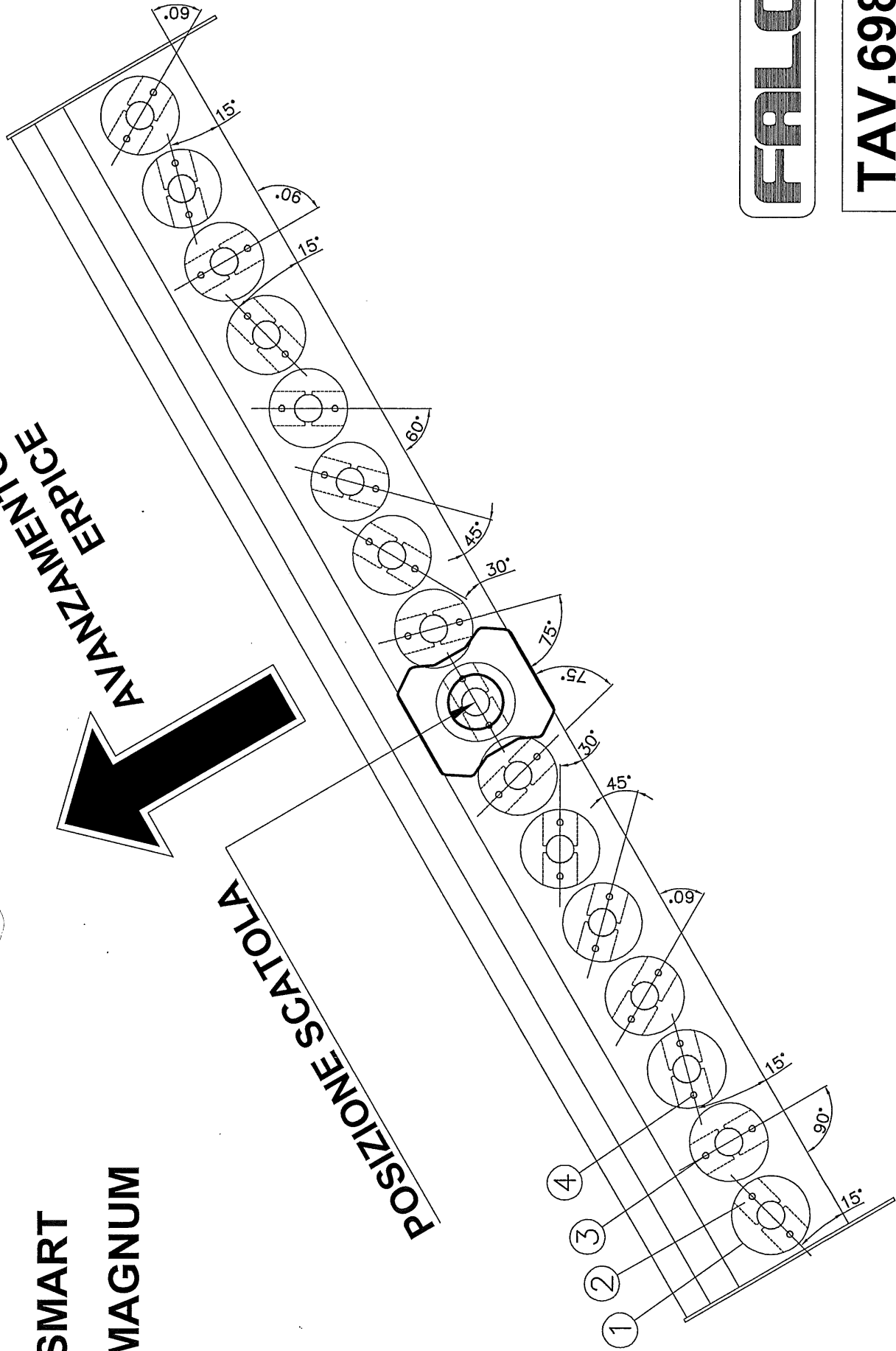
Pos. Fig.	Codice Item #	Descrizione Description
1	54.40.03	Braccio rullo Roller arm
2	54.40.27	Complessivo telaio rullo gabbia 4000 in 2 parti Cage roller frame 4000 in 2 pieces Complessivo telaio rullo gabbia 4500 in 2 parti Cage roller frame 4500 in 2 pieces Complessivo telaio rullo gabbia 5000 in 2 parti Cage roller frame 5000 in 2 pieces
3	51.70.29	Perno regolazione rullo senza manovella Pin for roller adjustment without crank
4	06.4.003	Cuscinetto UCF 209 Bearing UCF 209
5	54.60.35	Protezione ingrassatore cuscinetto UCF 209 rullo Guarding for bearing UCF 209 greaser
6	01.0.256	Vite TE M14 L=50 pf UNI 5737 Screw TE M14 L=50 pf UNI 5737
7	01.0.257	Vite TE M14 L=55 pf UNI 5737 Screw TE M14 L=55 pf UNI 5737
8	01.0.259	Vite TE M14 L=65 pf UNI 5737 Screw TE M14 L=65 pf UNI 5737
9	02.4.004	Dado metalbloc M14 h=12 Metalbloc nut M14 h=12
10	05.3.010	Copiglia d 5 L=30 UNI 1336 Split pin d 5 L=30 UNI 1336
11	05.3.401	Spina a scatto d 5 L=46 art.99 Release pin d 5 L=46 art.99
12	53.80.95 53.80.97	Rullo a gabbia 8 tubi – d=450 per 4000 - in 2 parti Cage roller 8 tubes – d=450 for 4000 – in 2 pieces Rullo a gabbia 8 tubi – d=450 per 4500 - in 2 parti Cage roller 8 tubes – d=450 for 4500 – in 2 pieces Rullo a gabbia 8 tubi – d=450 per 5000 - in 2 parti Cage roller 8 tubes – d=450 for 5000 – in 2 pieces
13	09.2.501	Ingrassatore dritto a spillo M 6 Greaser M 6
14	54.40.75	Rullo a spuntoni (tubo d 139,7) per 4000 dx in 2 parti Spikes roller (tube d 139,7) for 4000 rh in 2 pieces Rullo a spuntoni (tubo d 139,7) per 4500 dx in 2 parti Spikes roller (tube d 139,7) for 4500 rh in 2 pieces Rullo a spuntoni (tubo d 139,7) per 5000 dx in 2 parti Spikes roller (tube d 139,7) for 5000 rh in 2 pieces
15	54.40.91	Rullo a spuntoni (tubo d 139,7) per 4000 sx in 2 parti Spikes roller (tube d 139,7) for 4000 lh in 2 pieces Rullo a spuntoni (tubo d 139,7) per 4500 sx in 2 parti Spikes roller (tube d 139,7) for 4500 lh in 2 pieces Rullo a spuntoni (tubo d 139,7) per 5000 sx in 2 parti Spikes roller (tube d 139,7) for 5000 lh in 2 pieces
16		Complessivo telaio rullo a spuntoni 4000 in 2 parti Spikes roller frame 4000 in 2 pieces Complessivo telaio rullo a spuntoni 4500 in 2 parti Spikes roller frame 4500 in 2 pieces Complessivo telaio rullo a spuntoni 5000 in 2 parti Spikes roller frame 5000 in 2 pieces
17		Raschiatore centrale Central scraper
18		Raschiatore esterno External scraper
19	01.0.155	Vite TE M10 L=30 tf UNI 5739 Screw TE M10 L=30 tf UNI 5739
20	02.2.002	Dado autobloccante M10 h=12,3 UNI 7473 Selflocking nut M10 h=12,3 UNI 7473

SFASAMENTO COLTELLI

SMART

MAGNUM

**AVANZAMENTO
ERPICE**



TAV.698

Falc	Tavola Ricambi Parts Book	Sfasamento Coltelli Blades Displacement
pag.1	n. 698 04/2008	Erpice Smart / Magnum Smart / Magnum Power Harrow

Pos. Fig.	Codice Item #	Descrizione Description
----------------------	--------------------------	------------------------------------

SMART			
1	65.40.31	Complessivo supporto coltello rapido	Quick release blade support
2	65.40.29	Coltello rapido dx - s=15 - L=300	Rh quick release blade - s=15 - L=300
	65.40.30	Coltello rapido sx - s=15 - L=300	Lh quick release blade - s=15 - L=300
3	65.40.33	Perno coltello rapido L=62 - ZINCATO	Pin L=62 - GALVANIZED
4	05.3.426	Spina a scatto 5x21	Release pin 5x21
MAGNUM			
1	54.11.09	Complessivo supporto coltello rapido	Quick release blade support
2	54.11.06	Coltello rapido dx - s=18 - L=320	Rh quick release blade - s=18 - L=320
	54.11.07	Coltello rapido sx - s=18 - L=320	Lh quick release blade - s=18 - L=320
3	54.11.08	Perno coltello rapido L=66 - ZINCATO	Pin L=62 - GALVANIZED
4	05.3.426	Spina a scatto 5x21 - speciale Falc	Release pin 5x21 - special Falc