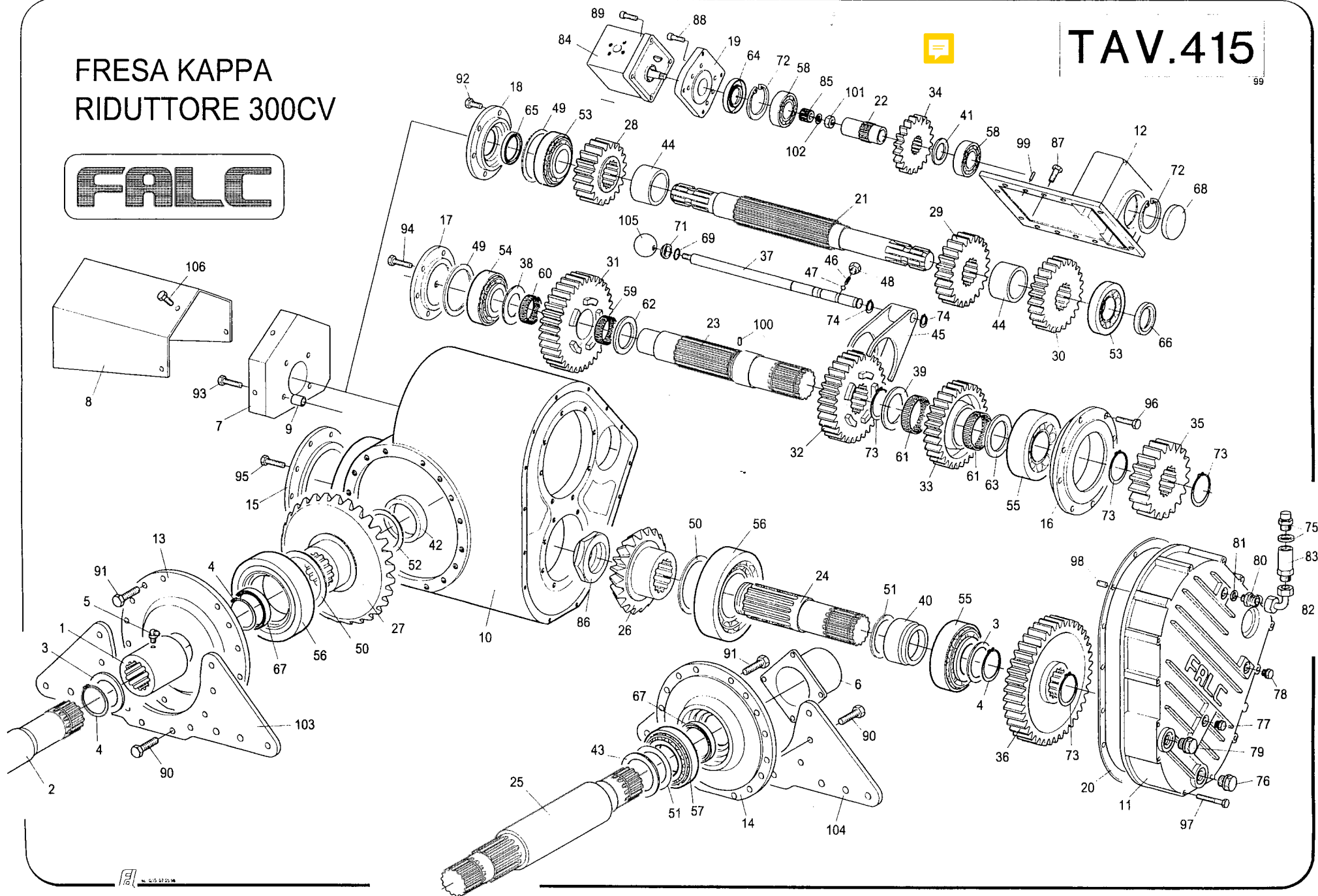


FRESA KAPPA RIDUTTORE 300CV

FALC

TAV.415

99



Tav. 415 06 98

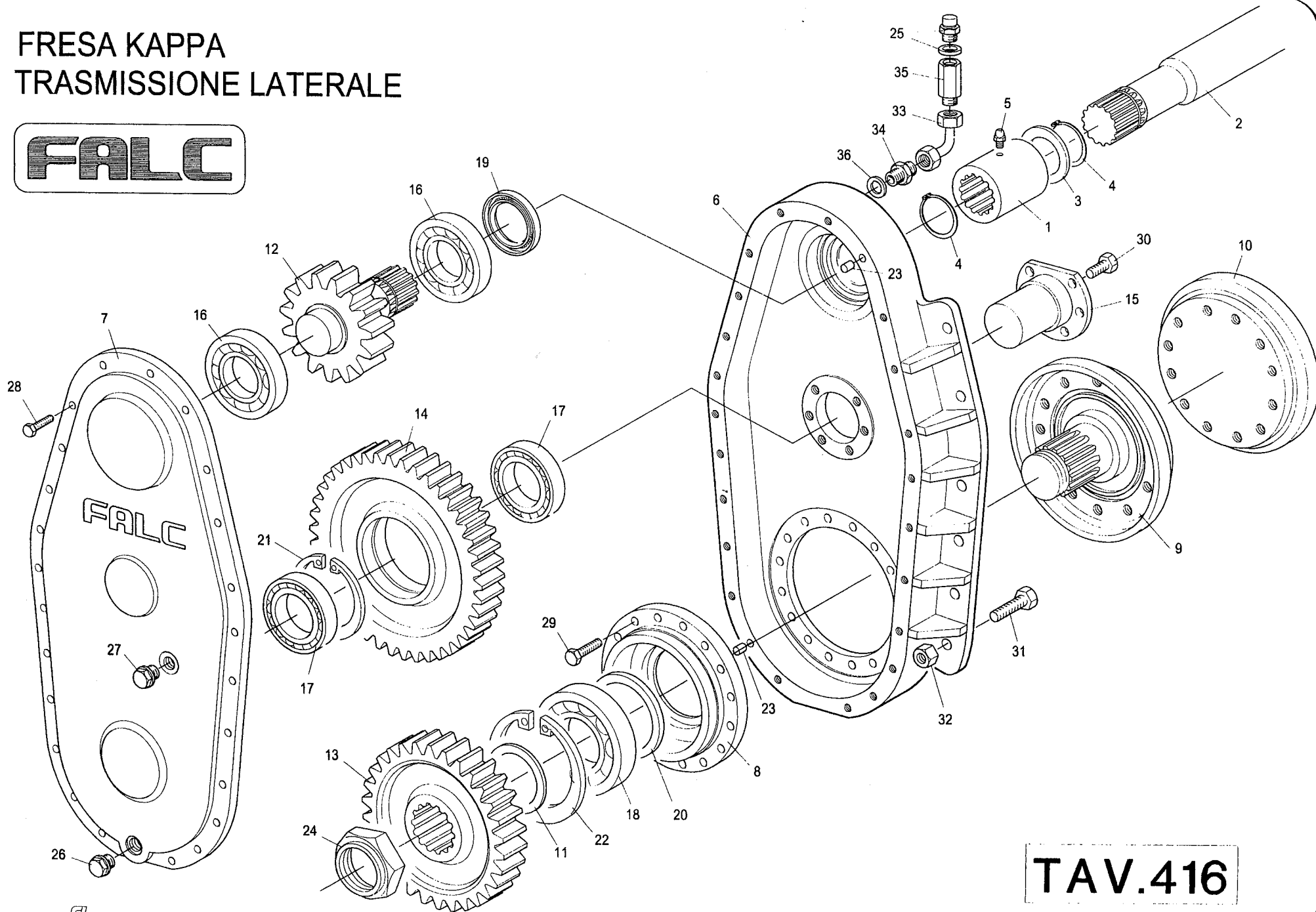
Fresa Kappa - Riduttore 300 CV

Pos.	Codice	Denominazione
1	69.00.45	boccola brocciata
2	69.00.72	albero di congiunzione dx 4000
	69.00.73	albero di congiunzione dx 4500
	69.00.74	albero di congiunzione dx 5000
3	69.00.65	spessore di registro 65,5x85x3
4	05.0.043	seeger per esterni d 65 s = 4 UNI 7436 serie pesante
5	09.2.511	ingrassatore a spillo M10x1 curvo 90°
6	69.30.00	coperchio albero di uscita sx
7	25.01.73	supporto protezione pto
8	69.40.55	protezione pto
9	69.40.56	distanziale supporto protezione pto
10	69.00.01A	scatola cambio
11	69.00.04	coperchio cambio
12	69.00.02A	coperchio e comando pompa
13	69.00.20	flangia dx lato corona
14	69.00.19	flangia sx
15	69.00.21	coperchio pignone
16	69.00.25	coperchio portacuscinetto albero secondario
17	69.00.22	coperchio albero secondario
18	67.00.30	coperchio ingresso
19	67.00.29	flangia attacco pompa
20	69.00.27	guarnizione posteriore coperchio cambio
21	69.00.05	albero ingresso
22	67.00.11	albero comando pompa
23	69.00.06	albero secondario
24	69.00.07	albero pignone conico posteriore
25	69.00.16	albero corona conica
26	69.00.08	pignone conico z = 16
27	69.00.09	corona conica z = 25
28	67.00.06A	ingranaggio conduttore 1a velocità' z = 21
29	67.00.07A	ingranaggio conduttore 2a velocità' z = 24
30	67.00.08A	ingranaggio conduttore 3a velocità' z = 26
31	67.00.13A	ingranaggio condotto 1a velocità' z = 35
32	67.00.12B	ingranaggio condotto 2a velocità' z = 32
33	67.00.14A	ingranaggio condotto 3a velocità' z = 30
34	67.00.10	ingranaggio comando pompa z = 20
35	69.00.37	ingranaggio albero secondario z = 31 - di serie
	69.00.32	ingranaggio albero secondario z = 27 - a richiesta
36	69.00.36	ingranaggio albero pignone z = 29 - di serie
	69.00.33	ingranaggio albero pignone z = 33 - a richiesta
37	69.00.24A	asta comando cambio
38	69.00.44	ralla strisciamento 50x80x4
39	67.00.54	ralla per cambio 65x90x5,25
40	69.00.15	distanziale pignone
41	67.00.55	distanziale ingranaggio comando pompa
42	69.00.17	distanziale corona
43	69.00.18	distanziale opposto corona
44	67.00.09A	distanziale ingranaggi cambio
45	67.00.32C	forcella comando cambio
46	67.00.47	molla per asta cambio
47	05.5.002	sfera d 7,938 (5/16) RB-7,938 SKF
48	67.06.59	tappo M12 per molla
49	67.00.43	spessore di registro albero ingresso-secondario 95x109,5x0,50
	67.00.44	spessore di registro albero ingresso-secondario 95x109,5x0,35

Pos.	Codice	Denominazione
49	67.00.45	spessore di registro albero ingresso-secondario 95x109,5x0,25
	67.00.46	spessore di registro albero ingresso-secondario 95x109,5x0,20
50	69.00.52	spessore di registro pignone-corona 100,5x120x0,35
	69.00.53	spessore di registro pignone-corona 100,5x120x0,25
	69.00.54	spessore di registro pignone-corona 100,5x120x0,20
51	69.00.55	spessore di registro pignone-albero di uscita 70,3x89,7x0,50
	69.00.56	spessore di registro pignone-albero di uscita 70,3x89,7x0,40
	69.00.57	spessore di registro pignone-albero di uscita 70,3x89,7x0,30
52	69.00.59	spessore di registro albero di uscita 75,5x95x0,50
	69.00.60	spessore di registro albero di uscita 75,5x95x0,30
	69.00.61	spessore di registro albero di uscita 75,5x95x0,25
	69.00.62	spessore di registro albero di uscita 75,5x95x0,20
53	06.1.021	cuscinetto 30310
54	06.1.014	cuscinetto 32310
55	06.1.016	cuscinetto 32313
56	06.1.054	cuscinetto 32220
57	06.1.032	cuscinetto 32214
58	06.0.014	cuscinetto 6207
59	06.3.005	gabbia a rullini K55x63x20
60	06.3.006	gabbia a rullini K55x63x25
61	06.3.004	gabbia a rullini K70x76x20
62	05.4.204	ralla WS 81111 55x78x5
63	05.4.202	ralla WS 81113 65x90x5,25
64	07.0.029	paraolio 35x72x10
65	07.0.124	paraolio 50x72x8 con parapolvere
66	07.0.128	paraolio 45x65x8 con parapolvere
67	07.0.017	paraolio 65x85x10 con parapolvere
68	07.8.004	cappello di chiusura 72x8
69	07.1.024	guarnizione OR 3081
71	07.4.011	raschiatore VBYSF 20x30x4/6 CORCOS 15656
72	05.1.009	seeger per interni d 72 s=2,5 UNI 7437
73	05.0.042	seeger per esterni d 65 s=2,5 UNI 7435
74	05.0.019	seeger per esterni d 20 s=1,75 UNI 7436 serie pesante
75	09.2.011	tappo sfiato 1/2" gas Mintor TSS3G
76	09.2.033	tappo scarico magnetico 1/2" gas Mintor TSCM3G
77	09.2.051	tappo livello olio 1/4" gas Mintor TC1G (con etichetta)
78	09.2.051	tappo olio 1/4" gas Mintor TC1G (senza etichetta)
79	09.2.052	tappo olio 1/2" gas Mintor TC3G (senza etichetta)
80	09.1.154	nipplo di riduzione 1/4" - 1/2"
81	09.1.001	rondella in rame 1/4"
82	09.0.536	curva 90° - Femmina 1/2" - Femmina 1/2"
83	09.0.046	prolunga Maschio 1/2" - Femmina 1/2" Mintor PRS/F3G
84	09.0.312	pompa PLP 20-14S0-82E2-L EB/EA-N-EL rotazione sx antioraria
85	09.0.506	mozzo MO 2/14
86	70.01.06	ghiera da acciaccare M60x1,5 h=20
87	01.2.151	vite TCEI M10 L=25 tf UNI 5931 classe 8.8
88	01.2.107	vite TCEI M8 L=20 tf UNI 5931 classe 8.8
89	01.2.109	vite TCEI M8 L=25 tf UNI 5931 classe 8.8
90	01.0.235	vite TE M12 L=55 pf UNI 5737 classe 10.9
91	01.0.234	vite TE M12 L=45 tf UNI 5739 classe 10.9
92	01.0.153	vite TE M10 L=25 tf UNI 5739 classe 8.8
93	01.0.173	vite TE M10 L=50 pf UNI 5737 classe 8.8
94	01.0.155	vite TE M10 L=30 tf UNI 739 classe 8.8
95	01.0.188	vite TE M10 L=40 tf UNI 5739 classe 8.8

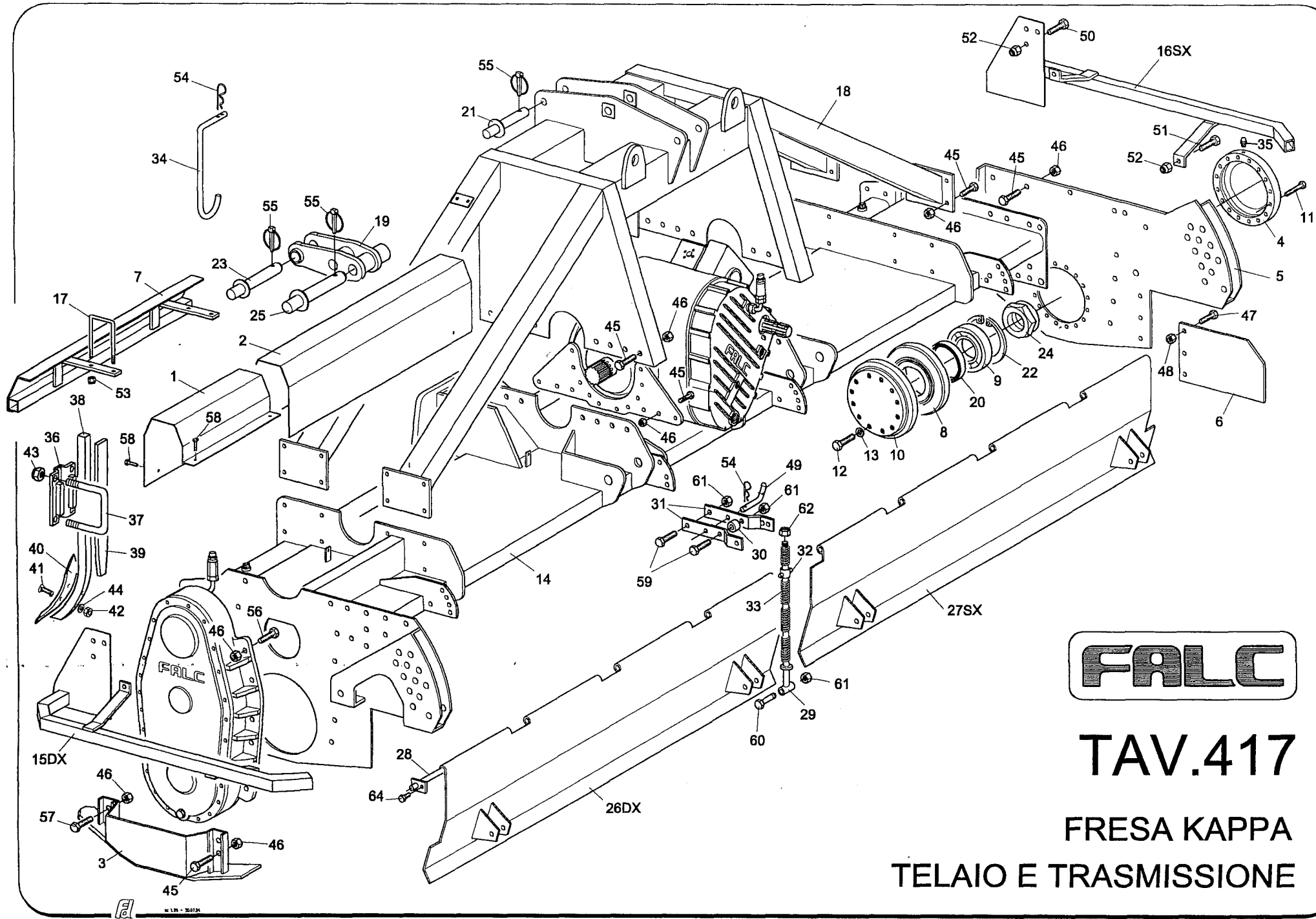
FRESA KAPPA TRASMISSIONE LATERALE

FALC



TAV.416

Pos.	Codice	Denominazione
1	69.00.45	boccola brocciata
2	69.00.72	albero di congiunzione dx 4000
	69.00.73	albero di congiunzione dx 4500
	69.00.74	albero di congiunzione dx 5000
3	69.00.65	spessore di registro 65,5x85x3
4	05.0.043	seeger per esterni d 65 s=4 UNI 7436 serie pesante
5	09.2.503	ingrassatore a spillo M10x1 dritto
6	69.20.01A	scatola
7	69.20.02	coperchio
8	69.20.10	supporto cuscinetto rotore lato trasmissione e opposto
9	69.20.09	mozzo rotore lato trasmissione
10	69.30.26	mozzo rotore lato opposto trasmissione
11	69.20.11	distanziale cascata laterale
12	69.20.03	ingranaggio superiore z = 18
13	69.20.05	ingranaggio inferiore z = 30
14	69.20.04	ingranaggio centrale z = 37
15	69.20.06	perno ingranaggio centrale
16	06.2.506	cuscinetto NJ 2213 EC
17	06.2.505	cuscinetto NJ 2214 EC
18	06.2.007	cuscinetto 21316 CC
19	07.0.096	paraolio 65x90x10 con parapolvere
20	07.0.087	paraolio 105x130x12 COMBI
21	05.1.022	seeger per interni d 125 s=4 UNI 7437
22	05.1.024	seeger per interni d 170 s=4 UNI 7437
23	05.2.409	spina di riferimento d 12 L = 18 (RC-12x18 SKF)
24	70.01.08	ghiera da acciaccare M70x2 h = 21
25	09.2.011	tappo sfiato 1/2" Gas Mintor TSS3G
26	09.2.033	tappo scarico magnetico 1/2" Gas Mintor TSCM3G
27	09.2.052	tappo livello olio 1/2" Gas Mintor TC3G
28	01.0.229	vite TE M12 L = 50 tf UNI 5739 classe 8.8
29	01.0.205	vite TE M12 L = 35 tf UNI 5739 classe 8.8
30	01.0.253	vite TE M14 L = 35 tf UNI 5739 classe 8.8
31	01.1.204	vite TE M16x1,5 L = 45 tf UNI 5740 classe 8.8
32	02.5.004	dado metalbloc M16x1,5 h = 14
33	09.0.536	curva 90° - Femmina 1/2" - Femmina 1/2"
34	09.1.103	nipplo di collegamento 1/2" - 1/2"
35	09.2.046	prolunga Maschio 1/2" - Femmina 1/2" Mintor PRS/F3G
36	09.1.004	rondella in rame 1/2"



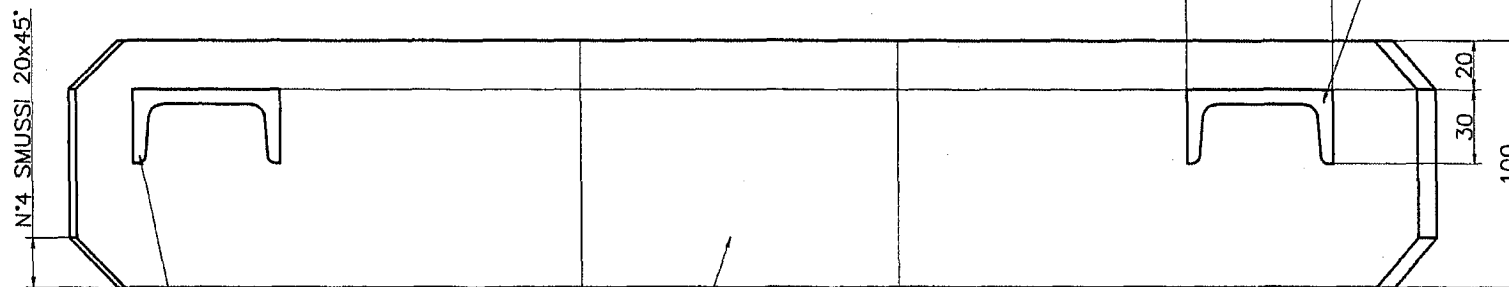
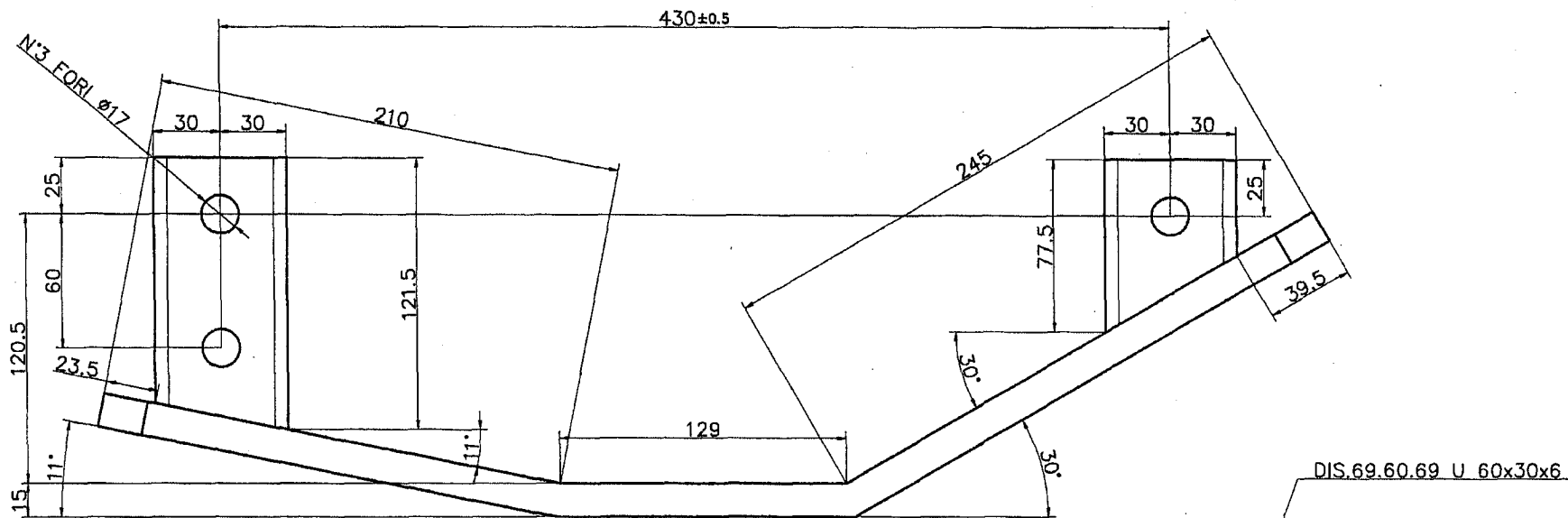
FALC

TAV.417

FRESA KAPPA

TELAIO E TRASMISSIONE

Pos.	Codice	Denominazione
1	69.40.18	protezione esterna trasmissione 4000 L=470 protezione esterna trasmissione 4500 protezione esterna trasmissione 5000
2	69.40.19	protezione interna trasmissione 4000 L=1108 protezione interna trasmissione 4500 protezione interna trasmissione 5000
3	69.40.13	protezione trasmissione laterale dx
4	69.30.25	coperchio supporto rotore lato opposto trasmissione
5	69.30.66	flangia opposta trasmissione
6	69.30.54	fiancata posteriore
7		protezione anteriore antinfortunistica 4000-4500-5000
8	69.20.10	supporto cuscinetto rotore lato trasmissione e opposto
9	06.0.042	cuscinetto 6316
10	69.30.26	mozzo rotore lato opposto trasmissione
11	01.0.226	vite TE M12 L=65 pf UNI 5737 classe 8.8
12	25.02.52	vite TE rotore M16x1,5 L=45 pf classe 10.9
13	04.0.006	grower d 16 serie pesante
14	69.30.63	telaio 4000
	69.30.64	telaio 4500
	69.30.65	telaio 5000
15		protezione laterale antinfortunistica dx senza disco anteriore protezione laterale antinfortunistica dx con disco anteriore
16		protezione laterale antinfortunistica sx senza disco anteriore protezione laterale antinfortunistica sx con disco anteriore
17	25.30.10	cavallotto filettato M10 per tubo 120x80
18	69.40.25	attacco a 3 punti 4000
	69.40.26	attacco a 3 punti 4500
	69.40.27	attacco a 3 punti 5000
19	69.30.20	attacco 3° punto inferiore III categoria attacco 3° punto inferiore III categoria tipo USA
20	07.0.087	paraolio 105x130x12 COMBI
21	67.02.67	spina superiore III categoria
22	05.1.024	seeger per interni d 170 s=4 UNI 7437
23	67.02.69	spina inferiore III categoria
24	70.01.08	ghiera da acciaccare M70x2 h=21
25	69.40.09	spina attacco 3° punto inferiore III categoria
26	69.30.74	carter mobile lato trasmissione 4000
	69.30.75	carter mobile lato trasmissione 4500
	69.30.76	carter mobile lato trasmissione 5000
27	69.30.79	carter mobile lato opposto trasmissione 4000
	69.30.80	carter mobile lato opposto trasmissione 4500
	69.30.81	carter mobile lato opposto trasmissione 5000
28	69.30.84	perno carter mobile 4000
	69.30.85	perno carter mobile 4500
	69.30.86	perno carter mobile 5000
29	24.60.00	asta ammortizzatore carter mobile
30	26.50.40	distanziale bracci ammortizzatore carter
31	26.50.39	braccio ammortizzatore
32	24.02.19	boccola snodata per asta d 18
33	201	molla attacco carter
34		gancio per albero cardanico
35	09.2.504	ingrassatore dritto M10 a spillo
36	52.90.02	staffa per tubo 120x80
37	52.90.01	cavallotto filettato M18 per tubo 120x80

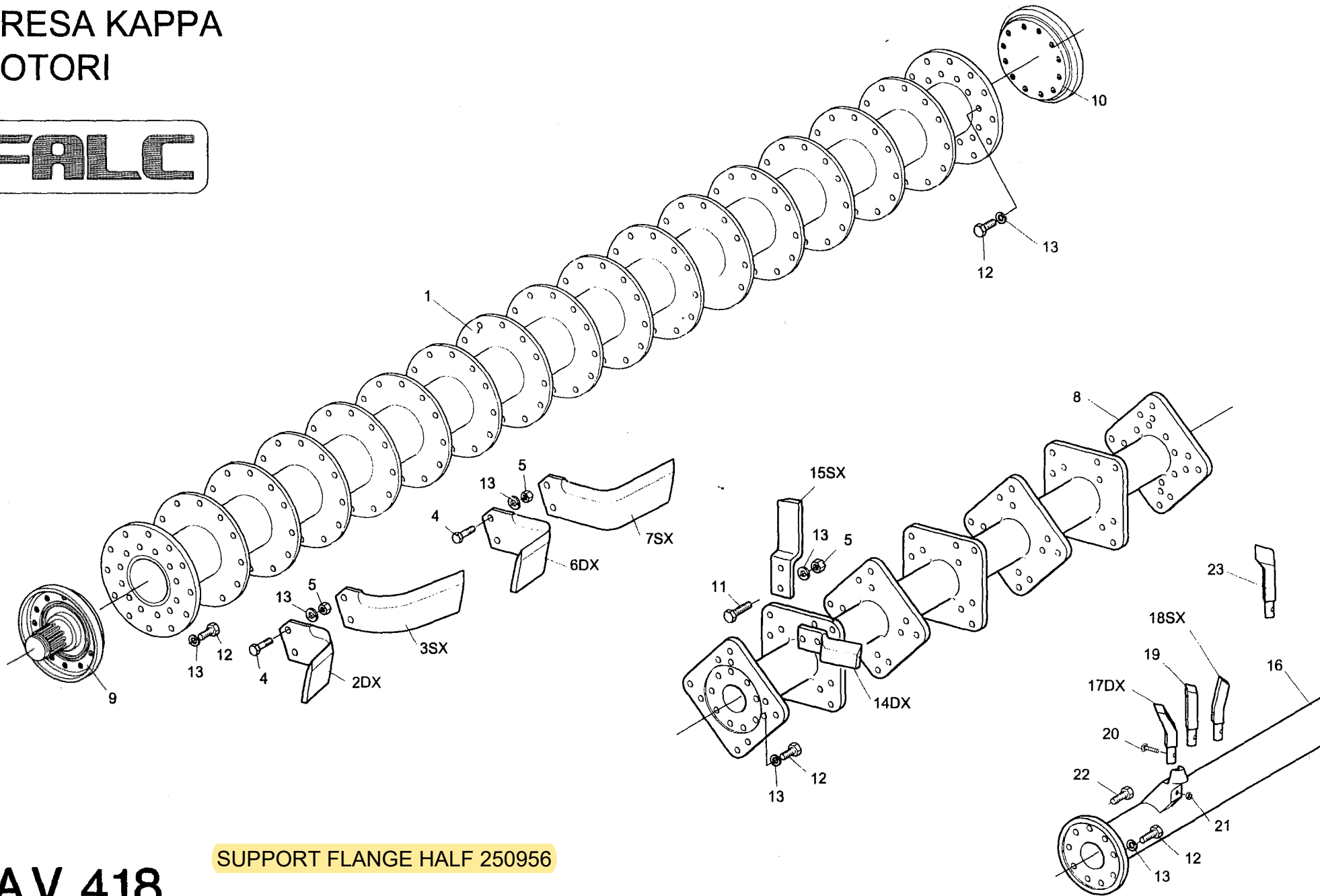


DIS.69.60.67 PIATTO 100x15

DIS.69.60.68 U 60x30x6

DENOMINAZIONE SLITTA OPPOSTA TRASMISSIONE		MATERIALE	DIMENSIONI:	
SERIE FRESA KAPPA		TRATTAMENTO TERMICO	N° DISEGNO 69.60.66	
 FAENZA ITALIA		PROFONDITA TRATT. TERMICO	SCALA 1:2	DATA 10/1/01
TOLLERANZE GENERALI NON INDICATE A DISEGNO Alberi h 13 Lineari J13 Fori H 13 Angolari ±0°30'		RESISTENZA	FIRMA <i>Callini Leonardo</i>	
A termino di legge ci riserviamo la proprieta del seguente disegno e il divieto a chiunque di riprodurlo o renderlo noto a terzi senza la nostra autorizzazione.		 DUREZZA		

FRESA KAPPA ROTORI



SUPPORT FLANGE HALF 250956

TAV.418

Tav. 418 06 98

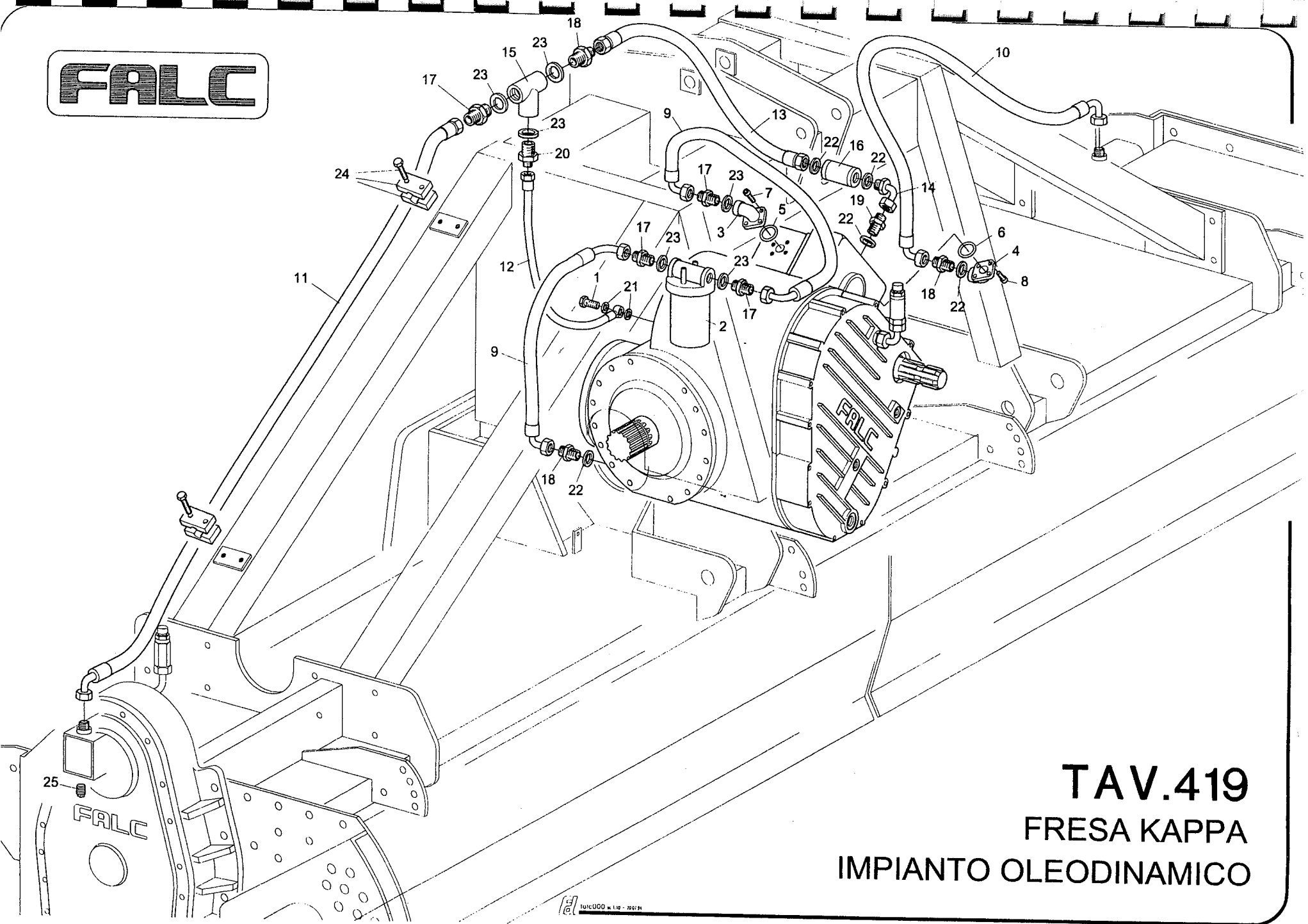
Fresa Kappa - Rotori

Pos.	Codice	Denominazione
1	69.40.69	rotore fresa zappe interne 4000
	69.40.70	rotore fresa zappe interne 4500
	69.40.71	rotore fresa zappe interne 5000
2	25.03.26	zappa curva dx HOWARD 109343
3	25.03.27	zappa curva sx 109344
4	24.50.70	vite TE M16x1,5 L=44 pf classe 10.9
5	02.5.004	dado metalbloc M16x1,5 h=14
6	25.09.59	zappa a squadro dx HOWARD 762719
7	25.09.60	zappa a squadro sx 762720
8	69.40.74	rotore terraking tipo 2 4000
	69.40.75	rotore terraking tipo 2 4500
	69.40.76	rotore terraking tipo 2 5000
9	69.20.09	mozzo rotore lato trasmissione
10	69.30.26	mozzo rotore lato opposto trasmissione
11	54.20.75	vite TE M16x1,5 L=50 pf classe 12.9
12	25.02.52	vite TE rotore M16x1,5 L=45 pf classe 10.9
13	04.0.006	grower d 16 serie pesante
14	24.40.91	coltello dx terraking tipo 2
15	24.40.92	coltello sx terraking tipo 2
16	69.40.64	rotore rotoking 4000 passo l=50
	69.40.65	rotore rotoking 4500 passo l=50
	69.40.66	rotore rotoking 5000 passo l=50
	69.40.79	rotore rotoking 4000 passo l=35
	69.40.80	rotore rotoking 4500 passo l=35
	69.40.81	rotore rotoking 5000 passo l=35
17	24.01.95	dente rotoking piegato dx
18	24.01.96	dente rotoking piegato sx
19	24.01.31	dente rotoking
20	26.40.02	vite testa rettangolare fissaggio dente M10 L=60
21	02.2.002	dado autobloccante M10 h=12,3 UNI 7473
22	01.1.212	vite TE M16x1,5 L=90 pf UNI 5738
23	26.20.01	dente rotoking a cuore

350459 DF

50960 DF

FALC



TAV.419
FRESA KAPPA
IMPIANTO OLEODINAMICO

Tav. 419 06 98

Fresa Kappa - Impianto Oleodinamico

Pos.	Codice	Denominazione
1	69.00.23	raccordo M14x1,5 per mandata olio
2	09.0.405	filtro FBO FLA 100
3	09.1.410	raccordo a gomito RG 40 3/4" in entrata
4	09.1.409	raccordo a gomito RG 30 1/2" in uscita
5	07.1.020	guarnizione OR 132
6	07.1.038	guarnizione OR 119
7	01.2.109	vite TCEI M8 L=25 tf UNI 5931
8	01.2.054	vite TCEI M6 L=20 tf UNI 5931
9	69.40.57	tubo SAE 100 R1 3/4" F.C. 90° 3/4" - F.C. 90° 3/4" L=460
10	69.40.58	tubo SAE 100 R1 3/4" F.C. 90° 3/4" - F.C. 90° 3/4" L=2300
11	69.40.59	tubo SAE 100 R1 3/4" F.C. 90° 3/4" - F.D. 3/4" L=1900
12	69.40.60	tubo SAE 100 R1 1/4" Occhio d 14 - F.D. 3/8" L=400
13	69.40.61	tubo SAE 100 R1 1/2" F.D. 1/2" - F.D. 1/2" L=600
14	09.0.520	curva 90° 1/2" Maschio - 1/2" femmina
15	09.1.305	raccordo a T 3/4" Femmina
16	09.0.526	valvola regolatrice di flusso 1/2" TQFMU13
17	09.1.104	nipplo di collegamento 3/4" - 3/4"
18	09.1.154	nipplo di riduzione 3/4" - 1/2"
19	09.1.103	nipplo di collegamento 1/2" - 1/2"
20	09.1.153	nipplo di riduzione 3/8", - 3/4"
21	09.1.012	rondella in rame d 14
22	09.1.004	rondella in rame 1/2"
23	09.1.006	rondella in rame 3/4"
24	09.1.663	collare stringitubo TCA C5.30 per tubo 3/4"
25	09.2.007	tappo conico con quadro esterno 3/4" gas