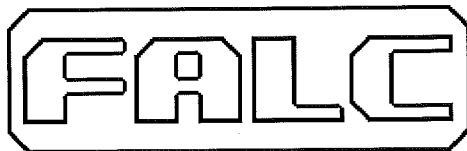


http: www.falc1960.com
e-mail: info@falc1960.com



via Proventa n.41 - Faenza (Ra) - ITALY -
☎ ++39 0546 29050
fax ++39 0546 663986

CATALOGO RICAMBI

Modello:

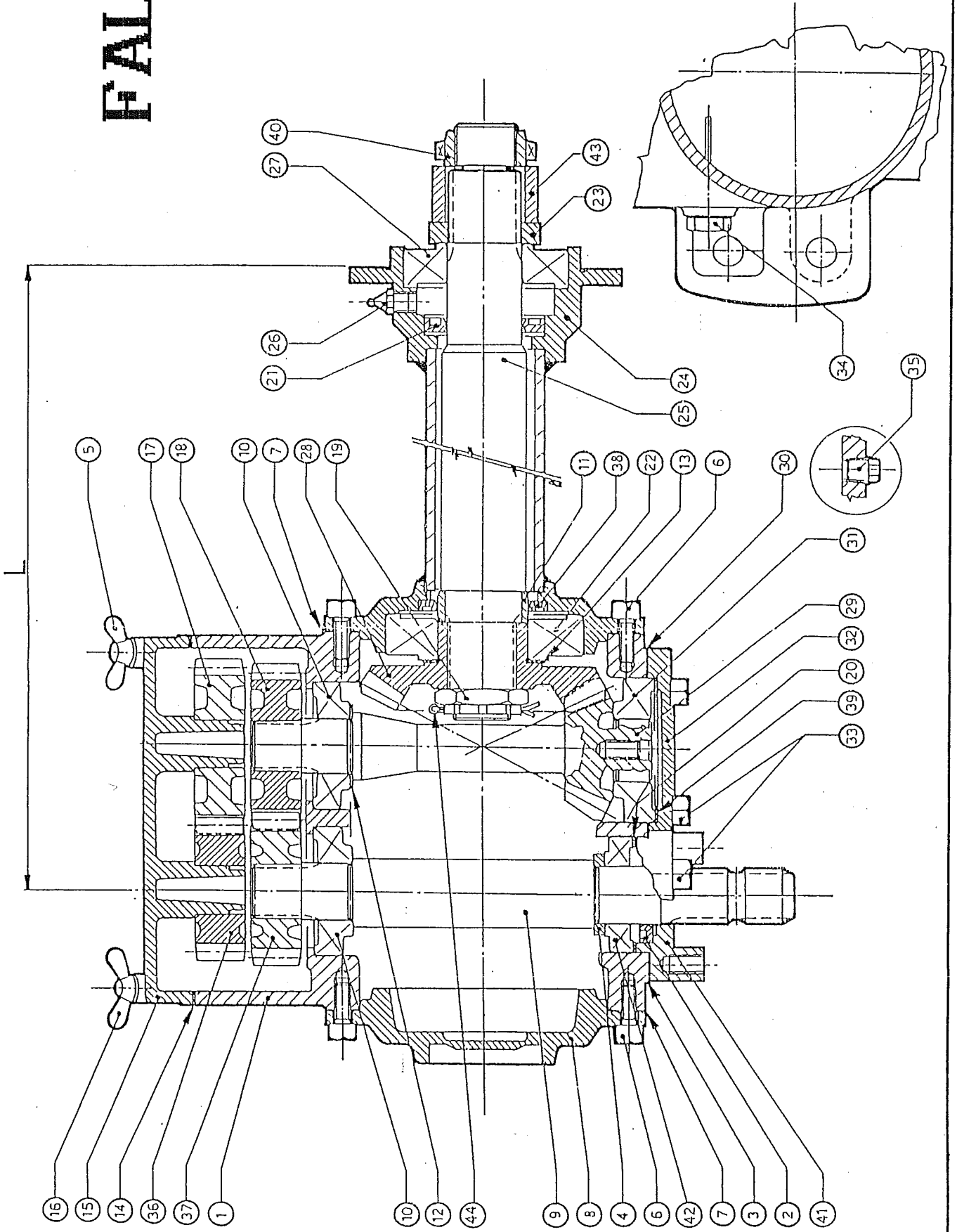
Fresa C

Matricola:

.....

Rivenditore / Dealer / Händler / Concessionnaire

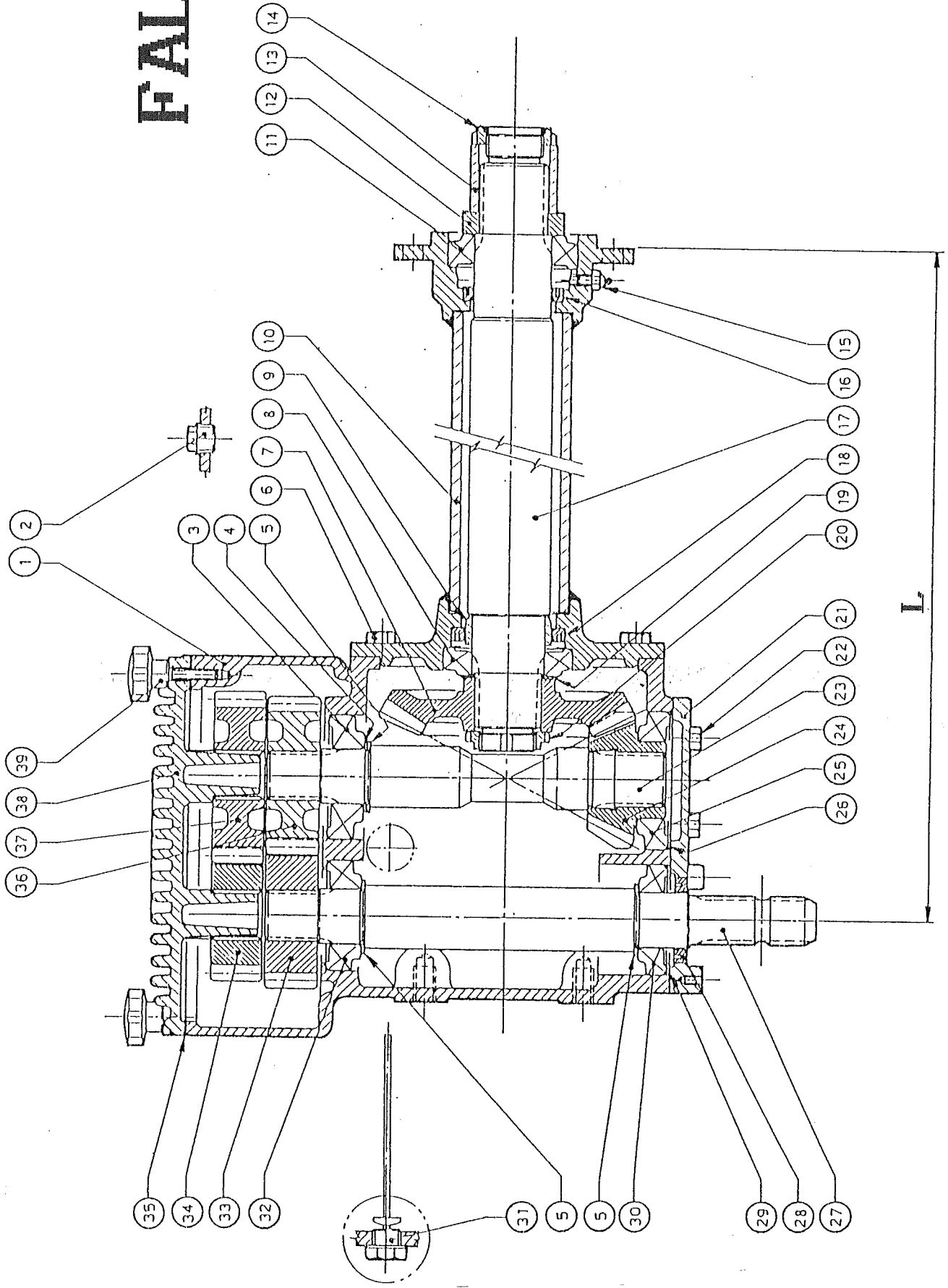
FALC



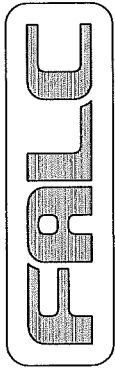
Tav. 367 10 96				Riduttore MZ 1 A - Fresa C 1300-1600				
Pos.	Codice		Denominazione					
1	0.701.0301.00		scatola					
2	07.0.035		paraolio 35x62x7					
3	0.701.7203.00		guarnizione					
4	0.701.7100.01		distanziale					
5	01.0.120		vite TE M 8 L=35 tf UNI 5739					
6	01.0.204		vite TE M12 L=30 tf UNI 5739					
7	0.701.7202.00		guarnizione					
8	0.701.1303.02		coperchio chiuso					
9	0.701.2002.00		albero					
10	06.1.029		cuscinetto a rulli conici 30307					
11	0.701.7115.00		boccola per paraolio					
12	0.259.7500.00		spessore di registro 35,3x48,0					
13	0.257.7500.00		spessore di registro 55,3x67,7					
14	0.701.7200.00		guarnizione					
15	1.701.1337.00		coperchio cambio					
16	01.0.102		vite TE M 8 L=20 tf UNI 5739					
17	0.701.5015.00		ingranaggio cambio z=21					
18	0.701.5014.00		ingranaggio cambio z=20					
19	0.132.7107.00		dado esagonale ad intagli M40x1,5					
20	0.248.7500.00		spessore di registro 60,3x71,7					
21	07.0.033		paraolio 55x70x8					
22	06.1.002		cuscinetto a rulli conici 30211					
23	0.702.7115.00		distanziale					
24	2.701.1635.00		prolunga L=700 C 1300 - Cultiroto 1300 - C 1600 spostata					
	2.701.1637.00		prolunga L=800 C 1600 - Cultiroto 1600					
25	0.701.3281.00		albero calettato L=700 C 1300 - Cultiroto 1300 - C 1600 spostata					
	0.701.3282.00		albero calettato L=800 C 1600 - Cultiroto 1600					
26	09.2.503		ingrassatore dritto a spillo M10x1					
27	06.1.025		cuscinetto a rulli conici 32011 X					
28	0.701.6207.00		corona conica z=23 m=6,5					
29	0.701.6001.02		pignone conico z=12 m=6,5					
30	0.701.7201.01		guarnizione					
31	06.1.024		cuscinetto a rulli conici 30308					
32	0.701.1367.00		coperchio chiuso					
33	01.0.153		vite TE M10 L=25 tf UNI 5739					
34	0.701.7103.00		tappo carico livello olio TCAS-2015					
35	8.6.5.00006		tappo conico con esagono esterno 3/8" gas					
36	0.701.5012.00		ingranaggio cambio z=17					
37	0.701.5013.00		ingranaggio cambio z=18					
38	07.0.051		paraolio 55x80x10					
39	0.702.7500.00		spessore di registro 80,3x89,7					
40	8.2.6.00181		ghiera autobloccante di serraggio M40x1,5 h=12,1					
41	0.701.1366.00		coperchio aperto					
42	06.1.037		cuscinetto a rulli conici 30207					
43	0.701.7117.00		distanziale					
44	05.3.008		copiglia d 4 L=60 UNI 1336					

TAV. 368 - RIDUTTORE MZ 731 A - FRESA C. 1800 S. - 2100 S. -

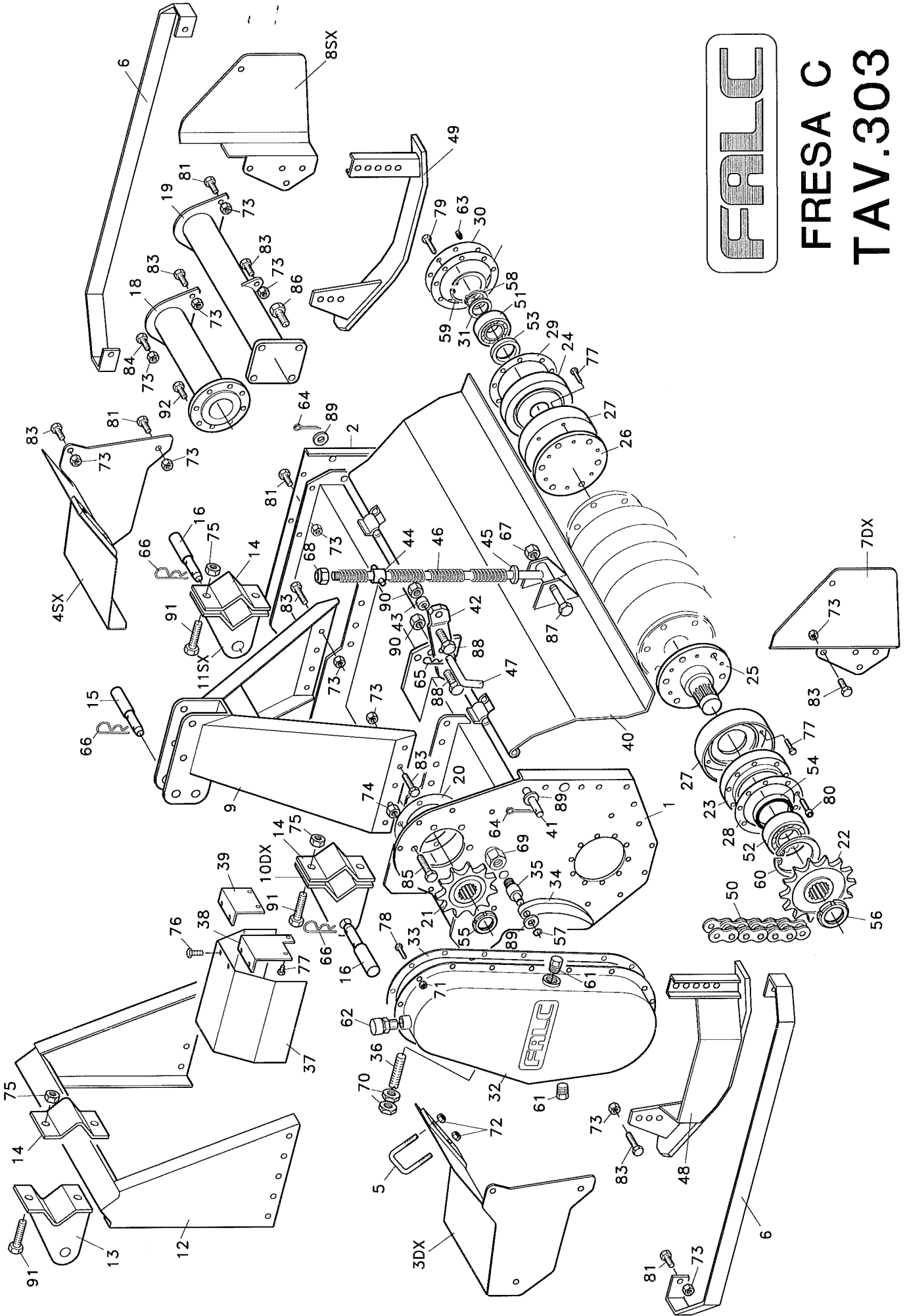
FALC



Tav. 368 10 96			Riduttore MZ 731 A - Fresa C 1600S-1800S-2100S
Pos.	Codice	Denominazione	
	90.0.050	Riduttore completo L=820 per C 1600 S / C 1800 S Spostata (9.731.209.00)	
	90.0.015	Riduttore completo L=950 per C 1800 S (9.731.200.10)	
	90.0.016	Riduttore completo L=1080 per C 2100 S (9.731.201.10)	
1	0.731.0301.00	scatola	
2	8.6.5.00203	tappo conico con esagono esterno 1/2" gas	
3	06.1.024	cuscinetto a rulli conici 30308	
4	0.244.7500.00	spessore di registro 40,3x51,5	
5	0.244.7525.00	spessore di registro 51,5x40,3x2,5	
6	01.0.155	vite TE M10 L=30 tf UNI 5739	
7	0.272.5000.00	corona conica z=28 m=6,35	
8	06.1.030	cuscinetto a rulli conici 30210	
9	0.292.7100.00	boccola porta paraolio	
10	2.731.1729.00	prolunga L=820 per C 1600 / C 1800 S Spostata	
	2.731.1717.00	prolunga L=950 per C 1800 S	
	2.731.1718.00	prolunga L=1080 per C 2100 S	
11	06.1.025	cuscinetto a rulli conici 32011 X	
12	0.702.7115.00	distanziale	
13	0.701.7117.00	distanziale	
14	8.2.6.00181	ghiera autobloccante di serraggio M40x1,5 h=12,1	
15	09.2.503	ingrassatore dritto a spillo M10x1	
16	07.0.033	paraolio 55x70x8	
17	0.731.3209.00	albero calettato L=820 per C 1600 / C 1800 S Spostata	
	0.731.3200.00	albero calettato L=950 per C 1800 S	
	0.731.3201.00	albero calettato L=1080 per C 2100 S	
18	07.0.045	paraolio 60x80x8	
19	0.350.7500.00	spessore di registro 46,3x65,3	
20	0.278.7103.00	dado di registrazione M40x1,5	
21	0.731.1300.00	coperchio	
22	01.0.104	vite TE M 8 L=30 tf UNI 5739	
23	0.731.3000.00	albero intermedio	
24	0.731.5000.00	pignone conico z=15 m=6,35	
25	06.1.002	cuscinetto a rulli conici 30211	
26	0.703.7500.00	spessore di registro 85,3x90,7	
27	0.731.2000.00	albero calettato 1" 3/8	
28	07.0.094	paraolio 40x62x10	
29	0.267.7500.00	spessore di registro 69,0x79,9	
30	06.1.041	cuscinetto a rulli conici 30208	
31	0.731.7100.00	tappo con asta TCAS 1/2" gas	
32	06.1.010	cuscinetto a rulli conici 32208	
33	9.025.089.00	ingranaggio cambio z=19 m=5	
34	9.025.090.00	ingranaggio cambio z=17 m=5	
35	0.731.7200.00	guarnizione cambio	
36	9.025.087.00	ingranaggio cambio z=21 m=5	
37	9.025.088.00	ingranaggio cambio z=23 m=5	
38	0.731.1400.00	coperchio cambio	
39	8.9.1.01482	volantino VC .192/40p M 8 L=35	



FRESA C TAV.303



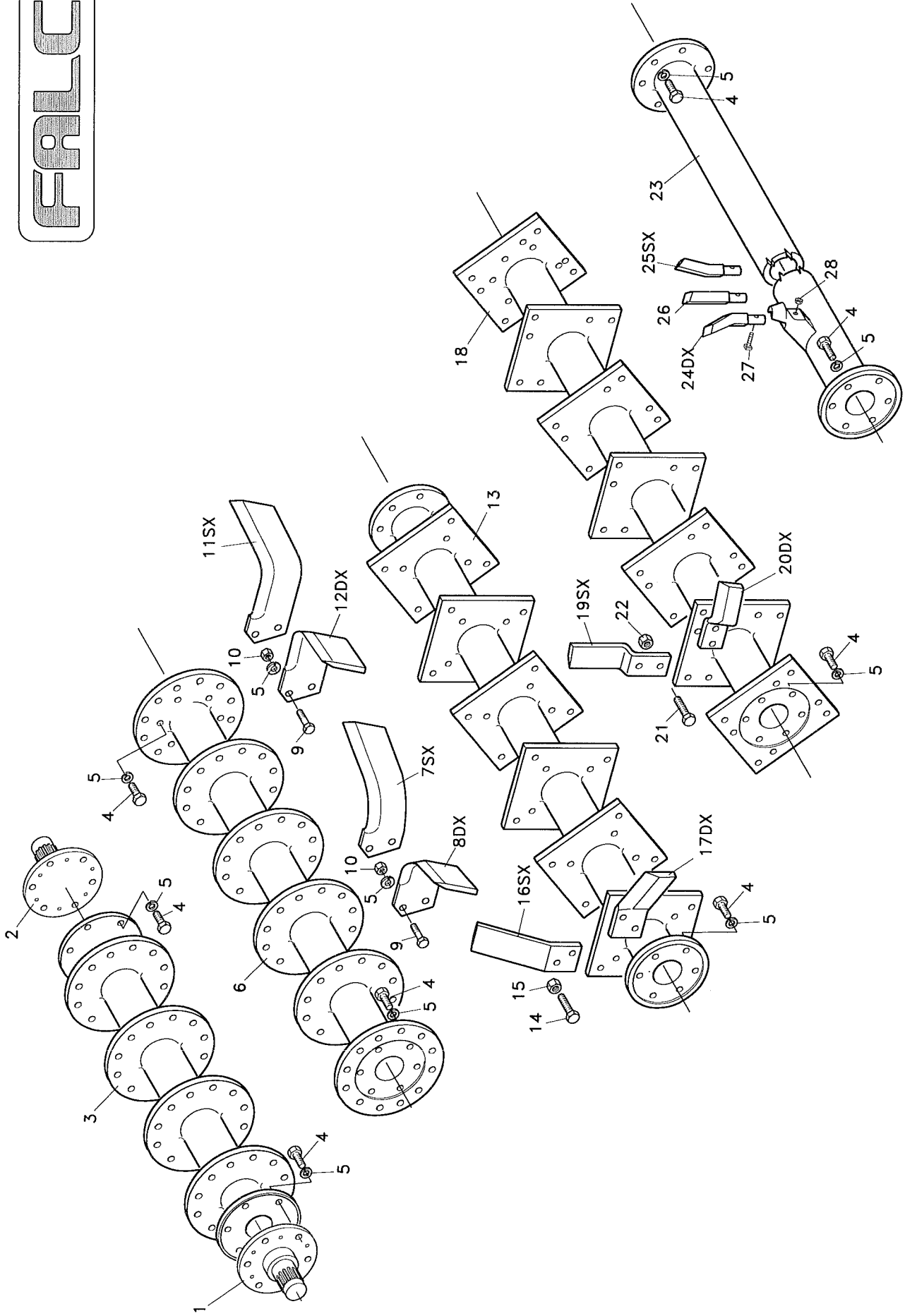
Tav. 303 10 96			FRESA C - Telaio e Trasmissione
Pos.	Codice	Denominazione	
1	10.07.32	complessivo telaio 1300	
	10.07.33	complessivo telaio 1600	
	10.07.34	complessivo telaio 1800 S	
	10.07.35	complessivo telaio 2100 S	
	10.08.42	complessivo telaio 1300 spostata	
	10.08.43	complessivo telaio 1600 spostata	
	10.08.44	complessivo telaio 1800 S spostata	
	10.08.45	complessivo telaio 2100 S spostata	
2	10.07.36	complessivo flangia opposta trasmissione	
3	10.07.63	protezione anteriore antinfortunistica dx 1300 L=257	
	10.07.65	protezione anteriore antinfortunistica dx 1600 L=312	
	10.07.67	protezione anteriore antinfortunistica dx 1800 L=438	
	10.07.69	protezione anteriore antinfortunistica dx 2100 L=568	
4	10.07.64	protezione anteriore antinfortunistica sx 1300 L=257	
	10.07.66	protezione anteriore antinfortunistica sx 1600 L=312	
	10.07.68	protezione anteriore antinfortunistica sx 1800 L=438	
	10.07.70	protezione anteriore antinfortunistica sx 2100 L=568	
5	10.07.71	cavalloquadro per fissaggio protezione antinfortunistica	
6	10.07.58	protezione laterale antinfortunistica	
7	10.07.61	flangia posteriore protezione antinfortunistica dx	
8	10.07.62	flangia posteriore protezione antinfortunistica sx	
9	10.06.48	complessivo attacco a 3 punti superiore	
10	10.06.49	complessivo attacco a 3 punti inferiore dx	
11	10.06.50	complessivo attacco a 3 punti inferiore sx	
12	10.07.00	complessivo attacco a 3 punti spostabile	
13	10.07.03	attacco a 3 punti superiore spostabile	
14	10.05.74	cavalloquadro tubo quadro 60x60	
15	31.00.52	spina superiore I-II categoria	
16	31.00.51	spina inferiore I-II categoria	
18	10.06.51	prolunga opposta trasmissione 1300 - 1300/1600 spostata	
	10.06.52	prolunga opposta trasmissione 1600	
19	10.06.54	prolunga opposta trasmissione 1800 S	
	10.08.46	prolunga opposta trasmissione 1800 S spostata	
	10.06.55	prolunga opposta trasmissione 2100 S - 2100 S spostata	
20	26.00.83	guarnizione prolunga	
21	10.05.91	ingranaggio superiore z=11 ASA 120	
22	10.05.93	ingranaggio inferiore z=14 ASA 120	
23	10.05.97	supporto rotore lato trasmissione	
24	10.05.99	supporto rotore lato opposto trasmissione	
25	10.06.00	mozzo rotore lato trasmissione	
26	10.06.01	mozzo rotore lato opposto trasmissione	
27	26.00.61	complessivo coperchietti di protezione rotore	
28	26.50.55	guarnizione supporto rotore lato trasmissione	
29	2.921	guarnizione supporto rotore lato opposto trasmissione	
30	10.06.05	coperchio supporto rotore	
31	10.06.04	spessore cuscinetto lato opposto trasmissione	
32	10.06.56	complessivo carter catena	
33	10.05.95	guarnizione carter catena	
34	564	tendicatena	
35	10.05.94	perno tendicatena	
36	26.60.93	vite senza testa con intaglio M20 L=100	
37	28.00.09	protezione pto	
38	10.07.53	complessivo supporto protezione pto MZ 1A	
39	10.07.54	complessivo supporto protezione pto MZ 731A	

Tav. 303 10 96

FRESEA C - Telaio e Trasmissione

Pos.	Codice	Denominazione
40	10.06.57	carter mobile 1300 L=1466
	10.06.58	carter mobile 1600 L=1718
	10.07.73	carter mobile 1600 spostata L=1718
	10.06.59	carter mobile 1800 S L=1980
	10.07.74	carter mobile 1800 S spostata L=1980
	10.06.60	carter mobile 2100 S L=2240
41	10.40.24	perno carter mobile 1300 L=1404
	10.40.26	perno carter mobile 1600 L=1656
	10.40.27	perno carter mobile 1800 L=1908
	10.40.28	perno carter mobile 2100 L=2168
42	26.50.39	braccio ammortizzatore
43	26.50.40	distanziale bracci ammortizzatore
44	24.02.19	boccola snodata per asta d 18
45	24.60.00	asta per ammortizzatore
46	201	molla attacco carter
47	24.01.81	perno braccio asta molla carter
48	10.07.39	complessivo slitta lato trasmissione
49	10.07.40	complessivo slitta lato opposto trasmissione
50	08.0.005	catena ASA 120 L=34 maglie anello chiuso
51	06.0.020	cuscinetto a sfere 6308
52	06.0.022	cuscinetto a sfere 6310
53	07.0.013	paraolio 55x80x11 combi
54	07.0.019	paraolio 70x92x15 combi
55	03.1.007	ghiera autobloccante tipo pesante GUP M40x1,5 h=16,5
56	03.1.009	ghiera autobloccante tipo pesante GUP M45x1,5 h=16,5
57	05.0.002	seeger per esterni d 16 s=1 UNI 7435
58	05.0.018	seeger per esterni d 40 s=2,5 UNI 7436 serie pesante
59	05.1.003	seeger per interni d 90 s=3 UNI 7437
60	05.1.004	seeger per interni d 110 s=4 UNI 7437
61	09.2.007	tappo conico con quadro esterno 3/4" gas
62	09.2.011	tappo olio TS 36 1/2" gas
63	09.2.504	ingrassatore dritto a spillo M10
64	05.3.004	copiglia d4 L=30 UNI 1336
65	05.3.202	copiglia a molla d 4 L=82 art.114
66	05.3.203	copiglia a molla d 5 L=100 art.116
67	02.3.004	dado autobloccante M16x1,5 h=18 UNI 7473
68	02.3.005	dado autobloccante M18x1,5 h=21 UNI 7473
69	02.3.007	dado autobloccante M22x1,5 h=25 UNI 7473
70	02.0.701	dado esagonale basso M20 h=9 UNI 5589
71	02.4.001	dado metalbloc M 8 h=7,5
72	02.4.002	dado metalbloc M10 h=9
73	02.5.002	dado metalbloc M12x1,25 h=11
74	02.5.003	dado metalbloc M14x1,5 h=12
75	02.5.004	dado metalbloc M16x1,5 h=14
76	01.0.121	vite TE M 8 L=16 tf UNI 5739 zincata
77	01.0.101	vite TE M 8 L=16 tf UNI 5739
78	01.0.102	vite TE M 8 L=20 tf UNI 5739
79	01.0.158	vite TE M10 L=35 tf UNI 5739
80	01.2.152	vite TCEI M10 L=30 tf UNI 5739
81	01.1.101	vite TE M12x1,25 L=25 tf UNI 5740
83	01.1.102	vite TE M12x1,25 L=30 tf UNI 5740
84	01.1.104	vite TE M12x1,25 L=35 tf UNI 5740
85	01.1.151	vite TE M14x1,5 L=30 tf UNI 5740
86	01.0.321	vite TE M16 L=25 tf UNI 5739

FALC



ROTORI - FRESA C

TAV.304

Tav. 304 10 96				FRESA C - Rotori	
Pos.	Codice	Denominazione			
1	10.06.00	mozzo rotore lato trasmissione			
2	10.06.01	mozzo rotore lato opposto trasmissione			
3	10.06.71	complessivo rotore fresa zappe esterne 1300			
	10.06.68	complessivo rotore fresa zappe esterne 1600			
	10.06.69	complessivo rotore fresa zappe esterne 1800			
	10.06.70	complessivo rotore fresa zappe esterne 2100			
4	01.1.189	vite TE M14x1,5 L=30 tf UNI 5740 classe 10.9 (ex 10.30.77)			
5	04.0.005	grower d 14 serie pesante			
6	10.06.64	complessivo rotore fresa zappe interne 1300			
	10.06.65	complessivo rotore fresa zappe interne 1600			
	10.06.66	complessivo rotore fresa zappe interne 1800			
	10.06.67	complessivo rotore fresa zappe interne 2100			
7	302	zappetta sx			
8	303	zappetta dx			
9	01.1.166	vite TE M14x1,5 L=40 pf UNI 5738			
10	02.1.002	dado esagonale alto M14x1,5 h=14 UNI 5587			
11	10.07.05	zappa a squadro sx			
12	10.07.04	zappa a squadro dx			
13	10.06.72	complessivo rotore terraking 1 1300			
	10.06.73	complessivo rotore terraking 1 1600			
	10.06.74	complessivo rotore terraking 1 1800			
	10.06.75	complessivo rotore terraking 1 2100			
14	01.1.171	vite TE bombata M14x1,5 L=45 pf classe 12.9 terraking 1 C-E			
15	02.3.003	dado autobloccante M14x1,5 h=16,6 UNI 7473			
16	26.40.52	coltello sx terraking tipo 1			
17	26.40.53	coltello dx terraking tipo 1			
18	10.07.25	complessivo rotore terraking 2 1300			
	10.05.22	complessivo rotore terraking 2 1600			
	10.05.23	complessivo rotore terraking 2 1800			
	10.05.24	complessivo rotore terraking 2 2100			
19	10.40.49	coltello sx terraking tipo 2			
20	10.40.48	coltello dx terraking tipo 2			
21	24.50.70	vite TE M16x1,5 L=44 pf classe 10.9			
22	02.5.004	dado metalbloc M16x1,5 h=14			
23	10.05.42	complessivo rotore rotoking 1300 l=60			
	10.05.19	complessivo rotore rotoking 1600 l=60			
	10.05.20	complessivo rotore rotoking 1800 l=60			
	10.05.21	complessivo rotore rotoking 2100 l=60			
24	24.01.95	dente rotoking piegato dx			
25	24.01.96	dente rotoking piegato sx			
26	24.01.31	dente rotoking			
27	26.40.02	vite testa rettangolare fissaggio dente M10 L=60			
28	02.2.002	dado autobloccante M10 h=12,3 UNI 7473			