

www.falc.eu
e-mail: info@falc.eu



via Proventa n.41 – 48018 Faenza (Ra) - ITALY -
☎ +39 0546 29050
Fax +39 0546 663986

Catalogo Ricambi / Spare Parts Book

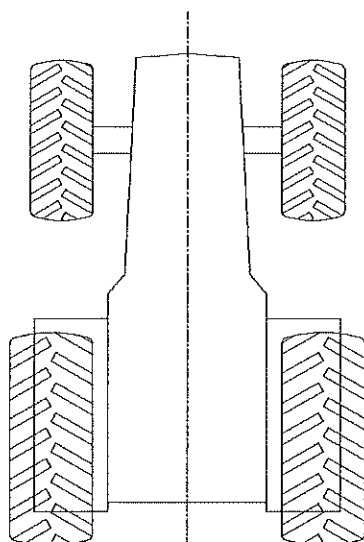
Modello / Model:

Fresa / Rotary Tiller FL

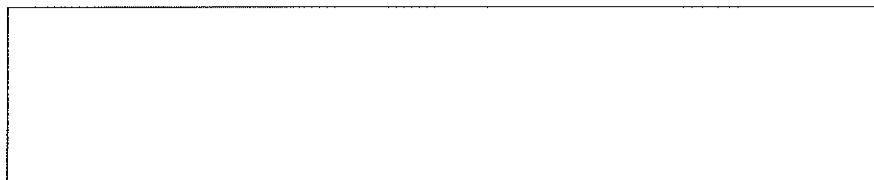
Matricola / Serial number:

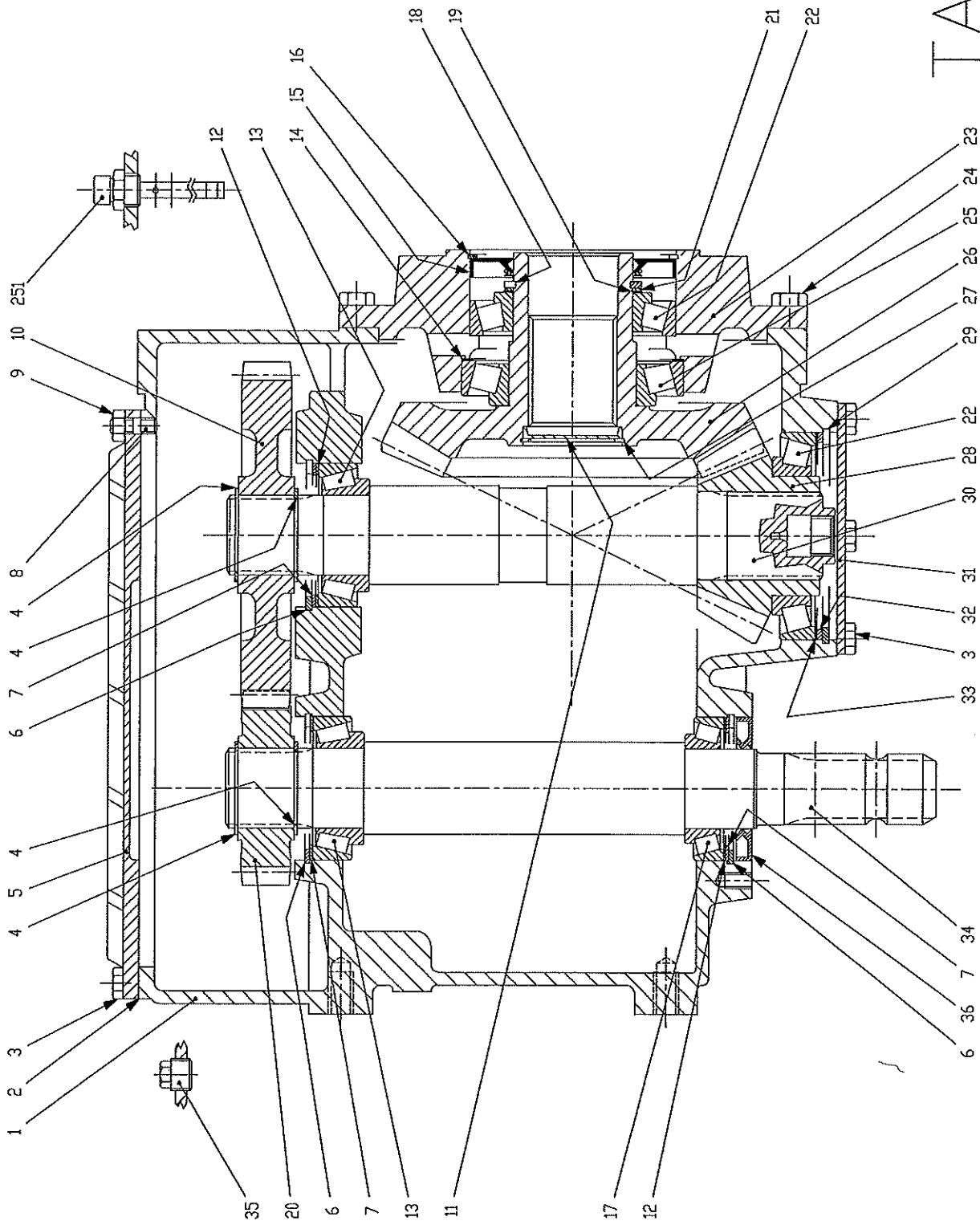
.....

LATO DESTRO
RIGHT SIDE
CÔTÉ DROITE
RECHTS



LATO SINISTRO
LEFT SIDE
CÔTÉ GAUCHE
LINKS





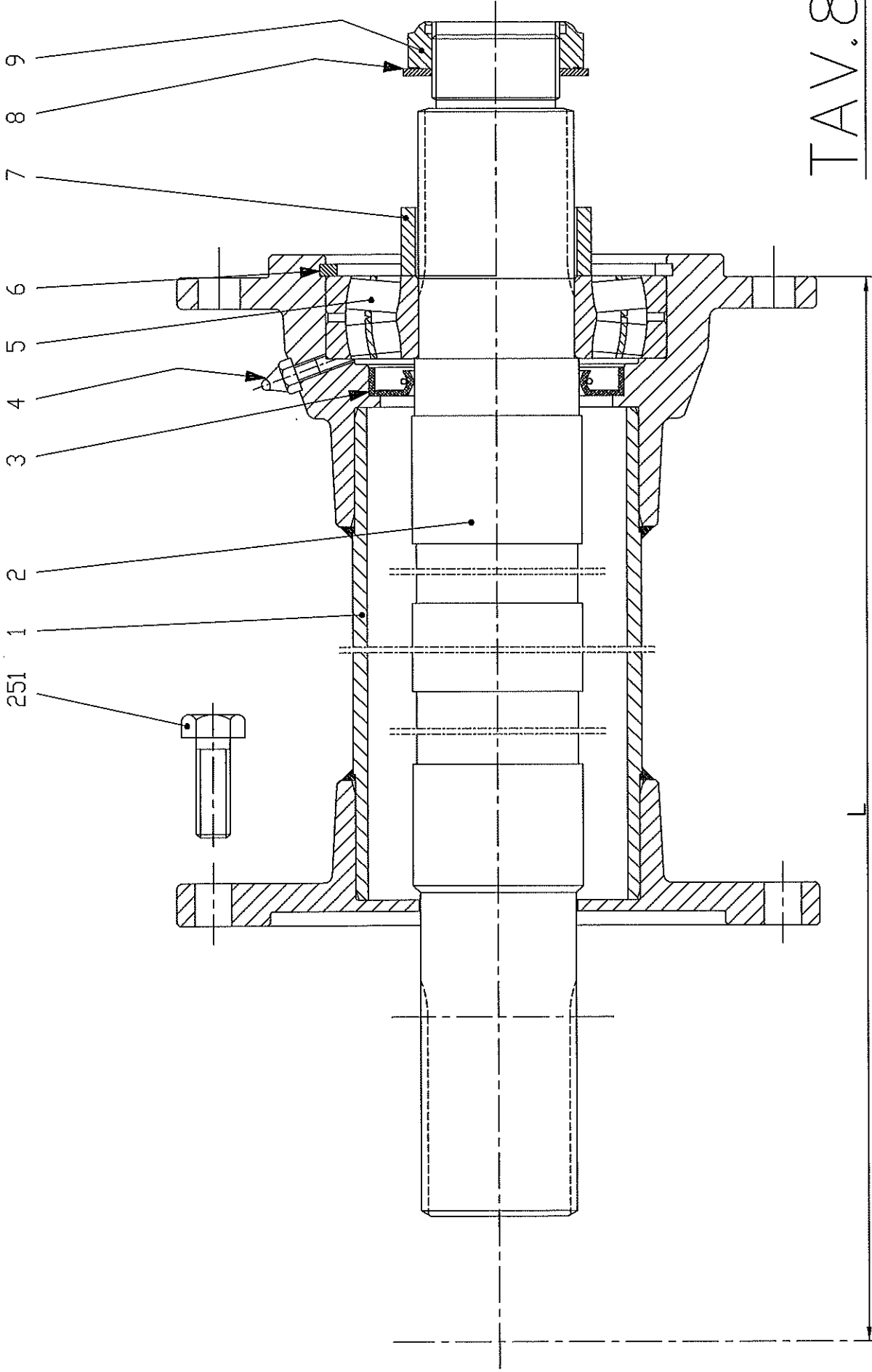
TAV. 751

FALCO

FRESA F
RIDUTTORE CON CAMBIO MANUALE

Falc	Tavola Ricambi Parts Book	Riduttore con cambio manuale Manual change gear
pag.1	n. 751 07/2011	Fresa F F rotary tiller

Pos. Fig.	Codice Item #	Descrizione Description	
	90.0.070	RIDUTTORE MZ 822F Comer cod. 9.822.700.10	GEARBOX MZ 822F Comer item # 9.822.700.10
1	0.822.0300.00	Scatola	Gearbox
2	0.822.7201.00	Guarnizione	Gasket
3	01.0.152	Vite TE M10 L=20 tf UNI 5739	Screw TE M10 L=20 tf UNI 5739
4	8.5.1.00533	Seeger per esterni d 50 UNI 7435 CON RINFORZO	REINFORCED snap ring d 50 UNI 7435
5	0.822.1301.00	Coperchio posteriore	Rear cover
6	05.1.003	Seeger per fori Ø90 – UNI 7437	Snap ring for holes Ø90 – UNI 7437
7	0.249.7520.00	Spessore di registro 70,6x89,7x2	Shim 70,6x89,7x2
8	8.1.5.01877	Vite prigioniero M10 L=22 UNI 5909	Screw M10 L=22 UNI 5909
9	02.0.403	Dado esagonale M10 h=8 UNI 5588	Hexagonal nut M10 h=8 UNI 5588
10	*	Ingranaggio Z=37 M=5 (cod. 0.824.5032.00)	Gear Z=37 M=5 (item # 0.824.5032.00)
11	8.7.0.01359	Cappellotto di chiusura 62x7	Cover 62x7
12	0.249.7500.00	Spessore di registro 70,6x89,7	Shim 70,6x89,7
13	06.1.018	Cuscinetto rulli conici 33210	Taper roller bearing 33210
14	0.144.7500.00	Spessore di registro 125,5x139,5	Shim 125,5x139,5
15	07.0.184	Paraolio 75x30x12	Oil seal 75x30x12
16	8.5.3.02004	Anello spallamento per alloggiamento SB130	Ring SB130
17	06.1.031	Cuscinetto rulli conici 32210	Taper roller bearing 32210
18	05.0.046	Seeger per esterni d 75 h=4 UNI 7436 serie pesante	Snap ring d 75 h=4 UNI 7436
19	0.717.7500.00	Spessore di registro 75,2x87,3	Shim 75,2x87,3
20	*	Ingranaggio Z=24 M=5 (cod. 0.824.5031.00)	Gear Z=24 M=5 (item # 0.824.5031.00)
21	0.717.7520.00	Spessore di registro 75,2x84,8x2	Shim 75,2x84,8x2
22	06.1.043	Cuscinetto a rulli conici 30215	Taper roller bearing 30215
23	0.821.1352.00	Flangia di uscita per zappa	Flange for hoe
24	01.0.224	Vite TE M12 L=40 - dctr320 - Cl.10,9 - UNI 5739	Screw TE M12 L=40 - dctr320 - Cl.10,9 - UNI 5739
25	06.1.045	Cuscinetti a rulli conici 30216	Taper roller bearing 30216
26	0.824.6001.00	Corona conica Z=29 M=8,3	Crown wheel Z=29 M=8,3
27	05.1.001	Seeger per interni d 62 s=2 UNI 7437	Snap ring d 62 s=2 UNI 7437
28	0.824.5000.00	Pignone conico Z=14 M=8,3	Pinion Z=14 M=8,3
29	05.1.006	Seeger per fori Ø130 – UNI 7437	Snap ring for holes Ø130 – UNI 7437
30	0.822.3000.00	Albero intermedio	Middle shaft
31	1.824.1300.00	Coperchio tranciato	Cover
32	0.733.7104.00	Distanziale 117x129,7x3,5	Spacer 117x129,7x3,5
33	0.126.7500.00	Spessore di registro 110x129	Shim 110x129
34	0.822.2000.00	Albero entrata 1"3/4 Z=6	Input shaft 1"3/4 Z=6
35	8.6.5.00203	Tappo con esagono esterno 1/2"Gas	Cover 1/2"
36	8.7.1.01107	Anello tenuta labbro parapolvere 50x90x10	Seal ring with dust lip 50x90x10
251	0.822.7100.00	Tappo	Cover
10+20	* A.824.602 *	Coppia ingranaggi 24/37	Pair of gears 24/37

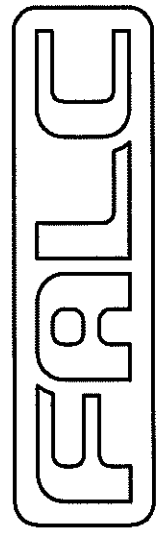


251

1 2 3 4 5 6 7 8 9

TAV. 808

FRESA FL
 PROLUNGA RIDUTTORE 821 F



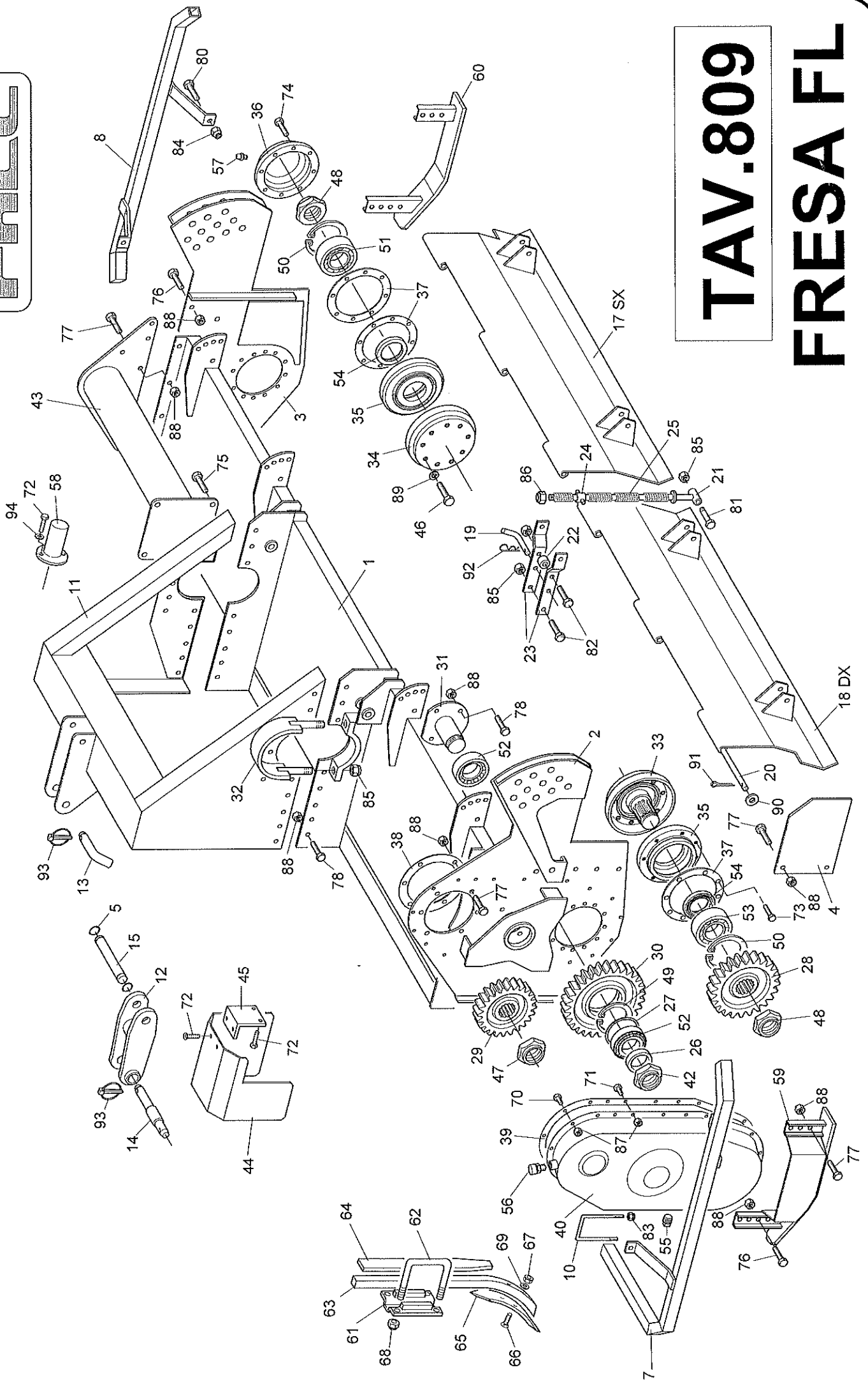
Falc	Tavola Ricambi Parts Book	Prolunga riduttore 821 F Jackshaft Gearbox 821 F
pag.1	n. 808 02/2013	Fresa FL FL rotary tiller

Pos. Fig.	Codice Item #	Descrizione Description	
	90.5.011	FRESA FL 2500 Complessivo prolunga L=1350 cod. Comer 9.821.550.00	ROTARY TILLER FL 2500 Assembling jackshaft L=1350 item # Comer 9.821.550.00
	90.5.012	FRESA FL 3000 Complessivo prolunga L=1600 cod. Comer 9.821.553.00	ROTARY TILLER FL 3000 Assembling jackshaft L=1600 item # Comer 9.821.553.00
1	2.821.1350.00 2.821.1355.00	Prolunga L=1350 Prolunga L=1600	Jackshaft L=1350 Jackshaft L=1600
2	0.821.3150.00 0.821.3153.00	Albero prolunga L=1350 Albero prolunga L=1600	Shaft L=1350 Shaft L=1600
3	07.0.166	Paraolio 58x90x10	Oil seal 58x90x10
4	09.2.501	Ingrassatore diritto a spillo M6x1	Greaser M6x1
5	06.2.011	Cuscinetto orientabile a rulli 21311 CC	Roller bearing 21311 CC
6	05.1.005	Seeger per interni Ø 120 H=4 UNI 7437	Snap ring Ø 120 H=4 UNI 7437
7	24.04.43	Distanziale ingranaggio superiore trasmissione laterale	Spacer for top gear
8	0.252.7525.00	Spessore di registro 65.3x45.3x2.5	Shim 65.3x45.3x2.5
9	8.2.6.02188	Ghiera autobloccante tipo pesante M45x1.5	Selflocking ring nut M45x1.5
251	01.1.121	Vite TE M12x1.5 L=35 tfUNI 5740 classe 10.9	Screw TE M12x1.5 L=35 tfUNI 5740 class 10.9

FALC

TAV.809

FRESA FL



Falc	Tavola Ricambi Parts Book	Fresa FL FL rotary tiller
pag.1	n. 809 02/2013	Telaio e Trasmissione – Con Paraoli Frame and Drive – With Seals

Pos. Fig.	Codice Item #	Descrizione Description	
		Fresa STANDARD con Paraoli. Per fresa con Tenute Stagne, vedere Tavola Ricambi n.861	STANDARD machine with Seals. For machine with Watertights, see Table Spare Parts n.861
1	24.10.14 24.10.15	Telaio 2500 L Telaio 3000 L	Frame 2500 L Frame 3000 L
2	24.10.26	Complessivo flangia trasmissione	Transmission flange
3	24.10.27	Complessivo flangia opposta trasmissione	Opposite transmission flange
4	69.30.54	Fiancata posteriore	Rear side
5	05.0.005	Seeger per esterni d 28 s=1,5 UNI 7435	Snap ring d 28 s=1,5 UNI 7435
7	24.70.87	Protezione laterale dx	Rh lateral guarding
8	24.70.88	Protezione laterale sx	Lh lateral guarding
10	24.70.30	Cavallotto filettato M10 per tubo 80x80	Threaded U bolt M10 for tube 80x80
11	24.10.20	Attacco 3 punti	3 point linkage
12	65.00.16 25.12.96	Attacco inferiore Attacco inferiore – tipo USA	Bottom linkage Bottom linkage – type USA
13	25.05.54	Spina superiore	Top pin
14	25.05.55	Spina inferiore II-III categoria	Bottom pin cat. 2 and 3
15	25.06.13	Spina attacco inferiore	Pin for bottom linkage
17	24.10.25 25.12.64	Carter mobile sx lato opposto trasmissione 2500 L Carter mobile sx lato opposto trasmissione 3000 L	Lh movable case opposite transmission 2500 L Lh movable case opposite transmission 3000 L
18	24.10.24 25.12.63	Carter mobile dx lato trasmissione 2500 L Carter mobile dx lato trasmissione 3000 L	Rh movable case transmission side 2500 L Rh movable case transmission side 3000 L
19	24.01.81	Perno braccio per asta molla carter	Arm pin for case rod
20	24.10.41 25.13.07	Perno carter mobile 2500 L Perno carter mobile 3000 L	Movable case pin 2500 L Movable case pin 3000 L
21	24.60.00	Asta per ammortizzatore carter mobile	Shock absorber rod
22	26.50.40	Distanziale bracci ammortizzatore carter	Shock absorber arms spacer
23	26.50.39	Braccio ammortizzatore	Shock absorber arm
24	24.02.19	Boccola snodata per asta d 18	Bush for rod d 18
25	201	Molla attacco carter	Spring for case linkage
26	25.06.23	Distanziale perno ingranaggio centrale	Spacer for central gear
27	25.06.35	Distanziale interno ingranaggio centrale	Internal spacer for central gear
28	24.50.23	Ingranaggio inferiore Z=28	Bottom gear Z=28
29	24.50.24	Ingranaggio superiore Z=24	Top gear Z=24
30	25.05.07	Ingranaggio centrale Z=34	Central gear Z=34
31	24.50.35	Perno ingranaggio centrale	Pin for central gear

Falc	Tavola Ricambi Parts Book	Fresa FL FL rotary tiller
pag.2	n. 809 02/2013	Telaio e Trasmissione – Con Paraoli Frame and Drive – With Seals

Pos. Fig.	Codice Item #	Descrizione Description	
32	24.60.24	Cavallotto attacco riduttore	U bolt gearbox linkage
33	24.50.31	Mozzo rotore lato trasmissione	Rotor hub transmission side
34	24.50.33	Mozzo rotore lato opposto trasmissione	Rotor hub opposite transmission
35	24.50.27	Supporto rotore lato trasmissione e opposto	Rotor support transmission side and opposite
36	24.50.28	Coperchio supporto rotore	Cap rotor support
37	24.40.50	Guarnizione supporto rotore	Gasket rotor support
38	24.02.01	Guarnizione prolunga riduttore	Gasket for jackshaft
39	25.05.15	Guarnizione carter copri-ingranaggi	Case gasket
40	25.07.76	Carter trasmissione	Transmission case
42	70.01.06	Ghiera da acciaccare M60x1,5 h=20	Ring nut M60x1,5 h=20
43	24.10.31	Prolunga opposta trasmissione 2500L	Jackshaft opposite transmission 2500 L
	24.10.32	Prolunga opposta trasmissione 3000L	Jackshaft opposite transmission 3000 L
44	24.03.18	Protezione pto esagonale	Hexagonal pto guarding
45	24.04.33	Supporto protezione pto esagonale	Support for hexagonal pto guarding
46	01.1.165	Vite TE M14x1,5 L=40 tf UNI 5740 - classe 10.9 (ex 24.50.37)	Screw TE M14x1,5 L=40 tf UNI 5740 - class 10.9 (ex 24.50.37)
47	70.01.17	Ghiera da acciaccare M45x1,5 h=18	Ring nut M45x1,5 h=18
48	03.1.012	Ghiera autobloccante GUP M55x2 h=18,5	Selflocking GUP ring nut M55x2 h=18,5
49	05.1.005	Seeger per interni d 120 s=4 UNI 7437	Snap ring d 120 s=4 UNI 7437
50	05.1.006	Seeger per interni d 130 s=4 UNI 7437	Snap ring d 130 s=4 UNI 7437
51	06.0.023	Cuscinetto a sfere 6312	Ball bearing 6312
52	06.1.003	Cuscinetto a rulli conici 30213	Taper roller bearing 30213
53	06.2.001	Cuscinetto orientabile a rulli 21312 CC	Roller bearing 21312 CC
54	07.0.022	Paraolio 75x102x14 COMBI	Oil seal 75x102x14 COMBI
55	09.2.007	Tappo conico 3/4" gas con quadro esterno	Plug 3/4"
56	09.2.011	Tappo olio TS 36 1/2" gas	Oil plug TS 36 1/2"
57	09.2.504	Ingrassatore dritto M10 a spillo	Greaser M10
58	10.0.503	Copertura in plastica per pto passante	PTO cap
59	25.12.89	Slitta lato trasmissione	Skid transmission side
60	25.12.92	Slitta lato opposto trasmissione	Skid opposite transmission
61	51.90.01	Staffa per tubo 80x80	Bracket for tube 80x80
62	51.90.02	Cavallotto per tubo 80x80	U bolt for tube 80x80
63	24.40.70	Braccio dritto L=750	Straight arm L=750
64	24.40.42	Rinforzo posteriore dente	Rear reinforcement tine
65	24.40.40	Vomerino	Share
66	01.5.401	Vite TPSQST M12 L=60 UNI 6104	Screw TPSQST M12 L=60 UNI 6104
67	02.0.404	Dado M12 h=10 UNI 5588	Nut M12 h=10 UNI 5588

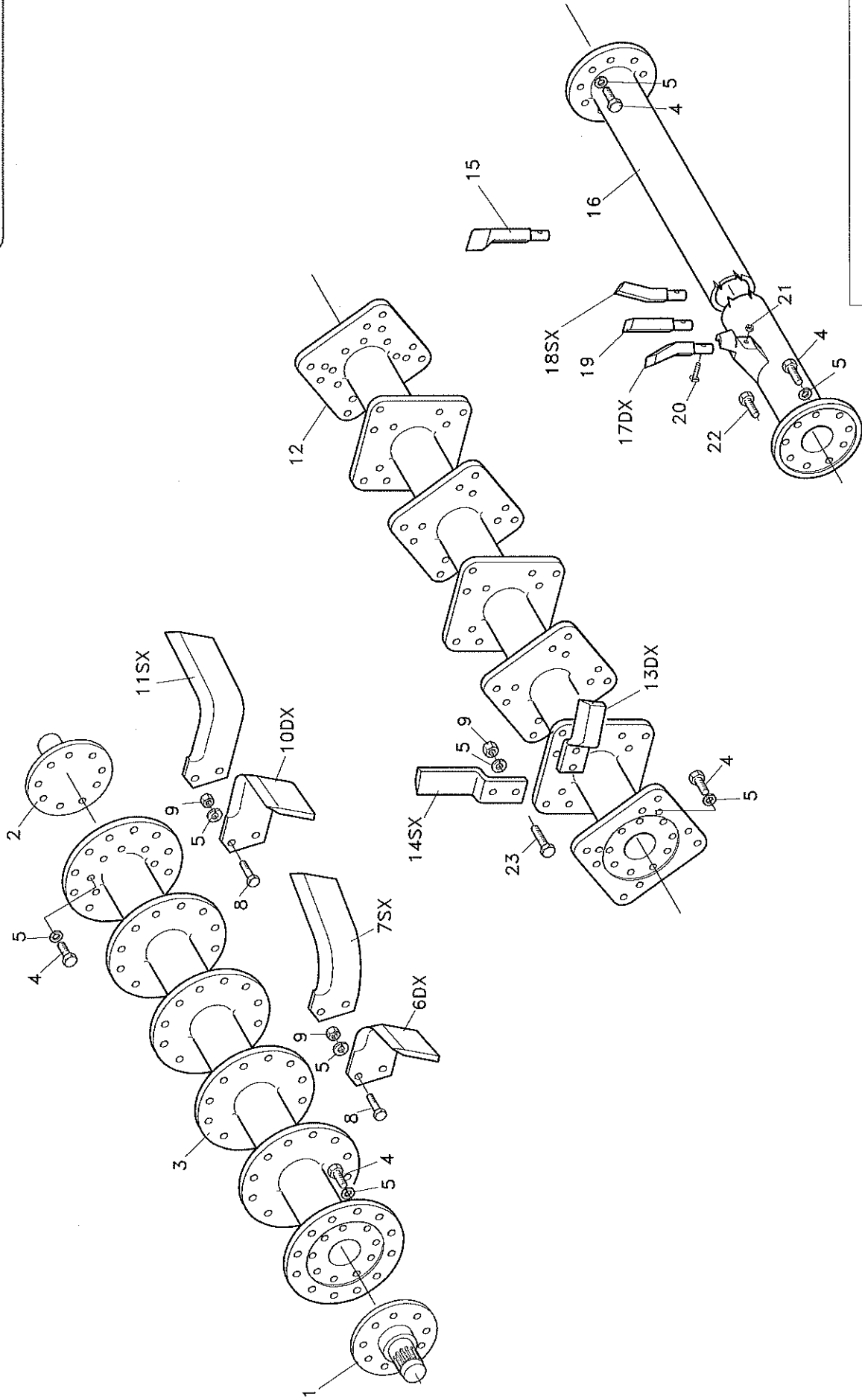
Falc	Tavola Ricambi Parts Book	Fresa FL FL rotary tiller
pag.3	n. 809 02/2013	Telaio e Trasmissione – Con Paraoli Frame and Drive – With Seals

Pos. Fig.	Codice Item #	Descrizione Description	
68	02.2.006	Dado autobloccante M18 h=21 UNI 7473	Selflocking nut M18 h=21 UNI 7473
69	04.0.004	Grower serie pesante d 12	Grower d 12
70	01.0.153	Vite TE M10 L=25 tf UNI 5739	Screw TE M10 L=25 tf UNI 5739
71	01.0.158	Vite TE M10 L=35 tf UNI 5739	Screw TE M10 L=35 tf UNI 5739
72	01.0.172	Vite TE M10 L=14 tf UNI 5739	Screw TE M10 L=14 tf UNI 5739
73*	01.0.204	Vite TE M12 L=30 tf UNI 5739	Screw TE M12 L=30 tf UNI 5739
74*	01.0.208	Vite TE M12 L=50 pf UNI 5737	Screw TE M12 L=50 pf UNI 5737
75*	01.0.301	Vite TE M16 L=30 tf UNI 5739	Screw TE M16 L=30 tf UNI 5739
76	01.1.151	Vite TE M14x1,5 L=30 tf UNI 5740	Screw TE M14x1,5 L=30 tf UNI 5740
77*	01.1.152	Vite TE M14x1,5 L=35 tf UNI 5740	Screw TE M14x1,5 L=35 tf UNI 5740
78	01.1.166	Vite TE M14x1,5 L=40 pf UNI 5738	Screw TE M14x1,5 L=40 pf UNI 5738
80	01.1.181	Vite TE M14x1,5 L=45 tf UNI 5740 zincata	Screw TE M14x1,5 L=45 tf UNI 5740 galvanized
81	01.1.216	Vite TE M16x1,5 L=100 pf UNI 5738	Screw TE M16x1,5 L=100 pf UNI 5738
82	01.1.218	Vite TE M16x1,5 L=50 pf UNI 5738	Screw TE M16x1,5 L=50 pf UNI 5738
83	02.2.002	Dado autobloccante M10 h=12,3 UNI 7473	Selflocking nut M10 h=12,3 UNI 7473
84	02.3.003	Dado autobloccante M14x1,5 h=18 UNI 7473	Selflocking nut M14x1,5 h=18 UNI 7473
85	02.3.004	Dado autobloccante M16x1,5 h=18 UNI 7473	Selflocking nut M16x1,5 h=18 UNI 7473
86	02.3.005	Dado autobloccante M18x1,5 h=21 UNI 7473	Selflocking nut M18x1,5 h=21 UNI 7473
87	02.4.002	Dado metalbloc M10 h=9	Metalbloc nut M10 h=9
88	02.5.003	Dado metalbloc M14x1,5 h=12	Metalbloc nut M14x1,5 h=12
89	04.0.005	Grower serie pesante d 14	Grower d 14
90	04.1.005	Rosetta d 16 (17x35x3) cat.C	Washer d 16 (17x35x3) cat.C
91	05.3.004	Copiglia d 4 L=30 UNI 1336	Split pin d 4 L=30 UNI 1336
93	05.3.402	Spina a scatto d 10 art.104	Release pin d 10 art.104
94	04.1.231	Rosetta d 8 (9x24x2) UNI 6593 cat.C	Washer d 8 (9x24x2) UNI 6593 cat.C

* - Applicare loctite frenafilletti sulla vite

* - Use locking paste on bolts

FALC



ROTORI - FRESA FL

TAV.812

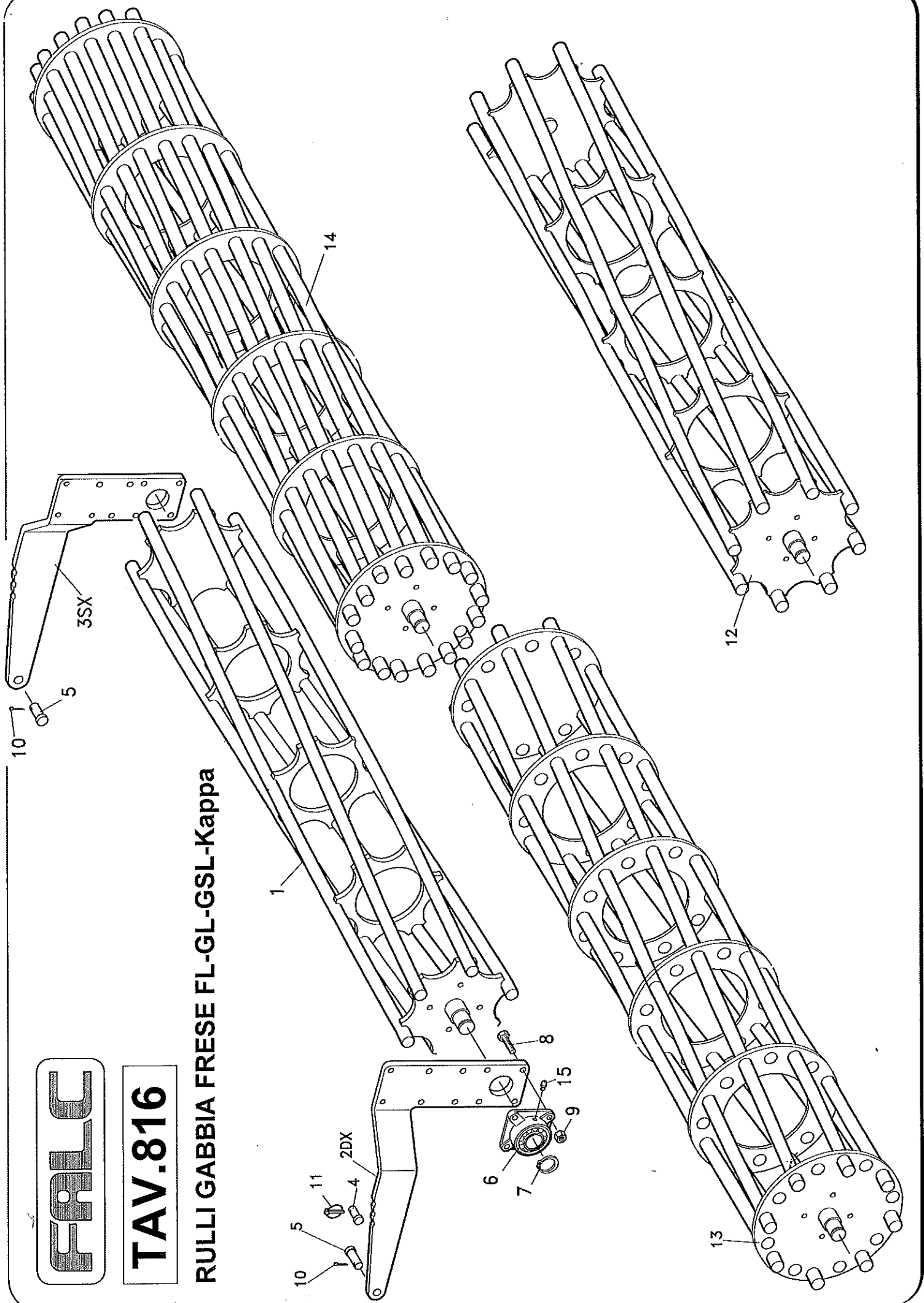
Falc	Tavola Ricambi Parts Book	Fresa FL FL rotary tiller
pag.1	n. 812 02/2013	Rotori Rotors

Pos. Fig.	Codice Item #	Descrizione Description	
1		Vedi Tavola Ricambi n.809	See Table Spare Parts n.809
2		Vedi Tavola Ricambi n.809	See Table Spare Parts n.809
3	24.10.39 24.10.40	Rotore per zappe – FL 2500 Rotore per zappe – FL 3000	Hoes rotor – FL 2500 Hoes rotor – FL 3000
4	01.1.165	Vite TE M14x1,5 L=40 tf UNI 5740 classe 10.9 (ex 24.50.37)	Screw TE M14x1,5 L=40 tf UNI 5740 class 10.9 (ex 24.50.37)
5	04.0.006	Grower d 16 serie pesante	Grower d 16
6	25.03.26	Zappa curva dx	Rh hoe
7	25.03.27	Zappa curva sx	Lh hoe
8	24.50.70	Vite TE M16x1,5 L=44 pf classe 10.9	Screw TE M16x1,5 L=44 pf 10.9
9	02.5.004	Dado metalbloc M16x1,5 h=14	Metalbloc nut M16x1,5 h=14
10	25.09.59	Zappa a squadro dx	Rh square hoe
11	25.09.60	Zappa a squadro sx	Lh square hoe
12	24.10.55 24.10.56	Rotore terraking tipo 2 – FL 2500 Rotore terraking tipo 2 – FL 3000	Terraking rotor type 2 – FL 2500 Terraking rotor type 2 – FL 3000
13	24.40.91	Coltello dx terraking tipo 2	Rh terraking blade type 2
14	24.40.92	Coltello sx terraking tipo 2	Lh terraking blade type 2
15	26.20.01	Dente rotoking a cuore	Plate tine rotoking
16	24.10.53 24.10.54	Rotore rotoking – FL 2500 Rotore rotoking – FL 3000	Rotoking rotor – FL 2500 Rotoking rotor – FL 3000
17	24.01.95	Dente rotoking piegato dx	Rh rotoking tine
18	24.01.96	Dente rotoking piegato sx	Lh rotoking tine
19	24.01.31	Dente rotoking	Rotoking Tine
20	26.40.02	Vite testa rettangolare fissaggio dente M10 L=60	Screw for rotoking tine M10 L=60
21	02.2.002	Dado autobloccante M10 h=12,3 UNI 7473 -	Selflocking nut M10 H=12,3 UNI 7473
22	01.1.174	Vite TE M14x1,5 L=80 pf UNI 5738	Screw TE M14x1,5 L=80 pf UNI 5738
23	54.20.75	Vite TE M16x1,5 L=50 pf classe 12.9	Screw TE M16x1,5 L=50 pf 12.9
		*Rotore tipo S – A richiesta	* Rotor type S – On request
3*	24.10.42 24.10.43	Rotore tipo S per zappe – FL 2500 Rotore tipo S per zappe – FL 3000	Rotor type S for hoes – FL 2500 Rotor type S for hoes – FL 3000
6*	25.11.37	Zappa curva dx per rotore tipo S	Rh hoe for rotor type S
7*	25.11.38	Zappa curva sx per rotore tipo S	Lh hoe for rotor type S
10*	25.11.39	Zappa a squadro dx per rotore tipo S	Rh square hoe for rotor type S
11*	25.11.40	Zappa a squadro sx per rotore tipo S	Lh square hoe for rotor type S
	69.70.22	Controflangia per rotore tipo S	Counterflange for rotor type S
	51.20.99	Vite TE M16x1,5 L=50 pf – classe 12.9	Screw TE M16x1,5 L=50 pf – class 12.9

FALC

TAV.816

RULLI GABBIA FRESE FL-GL-GSL-Kappa



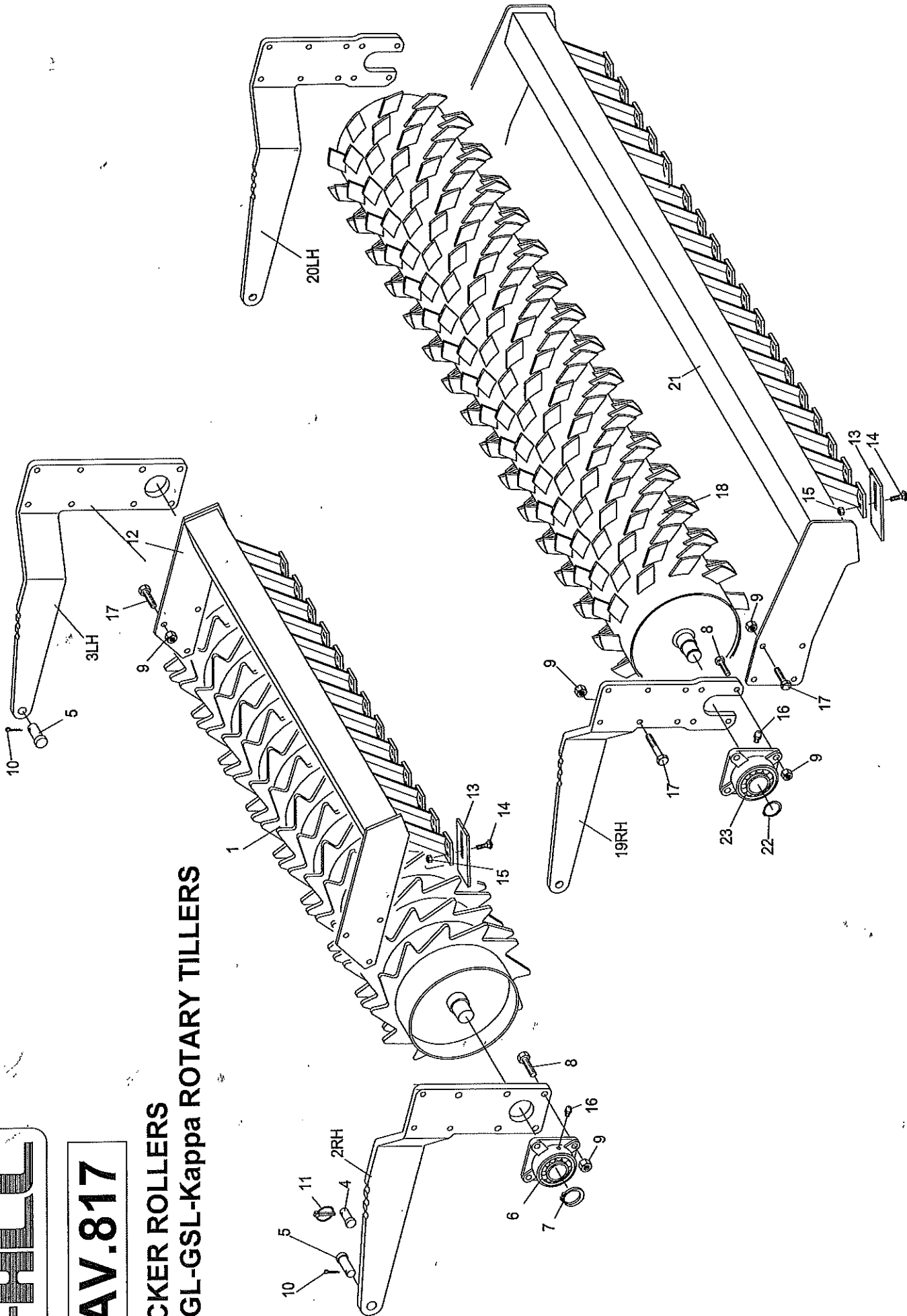
Falc	Tavola Ricambi Parts Book	Frese FL – GL – GSL – Kappa FL – GL – GSL – Kappa rotary tillers
pag.1	n. 816 03/2013	Rulli Gabbia Cage rollers

Pos. Fig.	Codice Item #	Descrizione Description	
1	26.21.46 26.21.47	Rullo gabbia 6 tubi FL 2500 Rullo gabbia 6 tubi FL – GL 3000	Cage roller 6 tubes FL 2500 Cage roller 6 tubes FL – GL 3000
2	25.13.30	Braccio rullo dx lato trasmissione	Rh roller arm transmission side
3	25.13.31	Braccio rullo sx lato opposto trasmissione	Lh roller arm opposite transmission
4	51.70.29	Perno regolazione braccio rullo	Pin for roller arm adjustment
5	25.08.54	Perno cerniera braccio rullo	Pin for roller arm
6	06.4.003	Cuscinetto UCF 209	Bearing UCF 209
7	05.0.013	Seeger per esterni d 45 s=1,75 UNI 7435	Snap ring d 45 s=1,75 UNI 7435
8	01.0.256	Vite TE M14 L=50 pf UNI 5737	Screw TE M14 L=50 pf UNI 5737
9	02.4.004	Dado Metalbloc M14 h=12	Metalbloc nut M14 h=12
10	05.3.010	Copiglia d 5 L=30 UNI 1336	Split pin d 5 L=30 UNI 1336
11	05.3.401	Spina a scatto d 5 art.99	Release pin d 5 art.99
12	26.21.48 26.21.49 25.16.90 25.13.36	Rullo gabbia 8 tubi FL 2500 Rullo gabbia 8 tubi FL – GL – Kappa 3000 Rullo gabbia 8 tubi GSL 3250 Rullo gabbia 8 tubi GL – GSL – Kappa 3500	Cage roller 8 tubes FL 2500 Cage roller 8 tubes FL – GL – Kappa 3000 Cage roller 8 tubes GSL 3250 Cage roller 8 tubes GL – GSL – Kappa 3500
13	26.21.51 26.21.53 25.16.92 25.13.38	Rullo gabbia 8 tubi MONTATI FL 2500 + possibilità di montare altri 8 tubi Rullo gabbia 8 tubi MONTATI FL – GL – Kappa 3000 + possibilità di montare altri 8 tubi Rullo gabbia 8 tubi MONTATI GSL 3250 + possibilità di montare altri 8 tubi Rullo gabbia 8 tubi MONTATI GL – GSL – Kappa 3500 + possibilità di montare altri 8 tubi	Cage roller 8 tube ASSEMBLED FL 2500 + possibility to assemble other 8 tubes Cage roller 8 tubes ASSEMBLED FL – GL – Kappa 3000 + possibility to assemble other 8 tubes Cage roller 8 tubes ASSEMBLED GSL 3250 + possibility to assemble other 8 tubes Cage roller 8 tubes ASSEMBLED GL – GSL – Kappa 3500 + possibility to assemble other 8 tubes
14	26.21.50 26.21.52 25.16.91 25.13.37	Rullo gabbia 8+8 tubi MONTATI FL 2500 Rullo gabbia 8+8 tubi MONTATI FL – GL – Kappa 3000 Rullo gabbia 8+8 tubi MONTATI GSL 3250 Rullo gabbia 8+8 tubi MONTATI GL – GSL – Kappa 3500	Cage roller 8+8 tubes ASSEMBLED FL 2500 Cage roller 8+8 tubes ASSEMBLED FL – GL – Kappa 3000 Cage roller 8+8 tubes ASSEMBLED GSL 3250 Cage roller 8+8 tubes ASSEMBLED GL – GSL – Kappa 3500
15	09.2.501	Ingrassatore dritto a spillo M6	Greaser M6

FALC

TAV.817

**PACKER ROLLERS
FL-GL-GSL-Kappa ROTARY TILLERS**

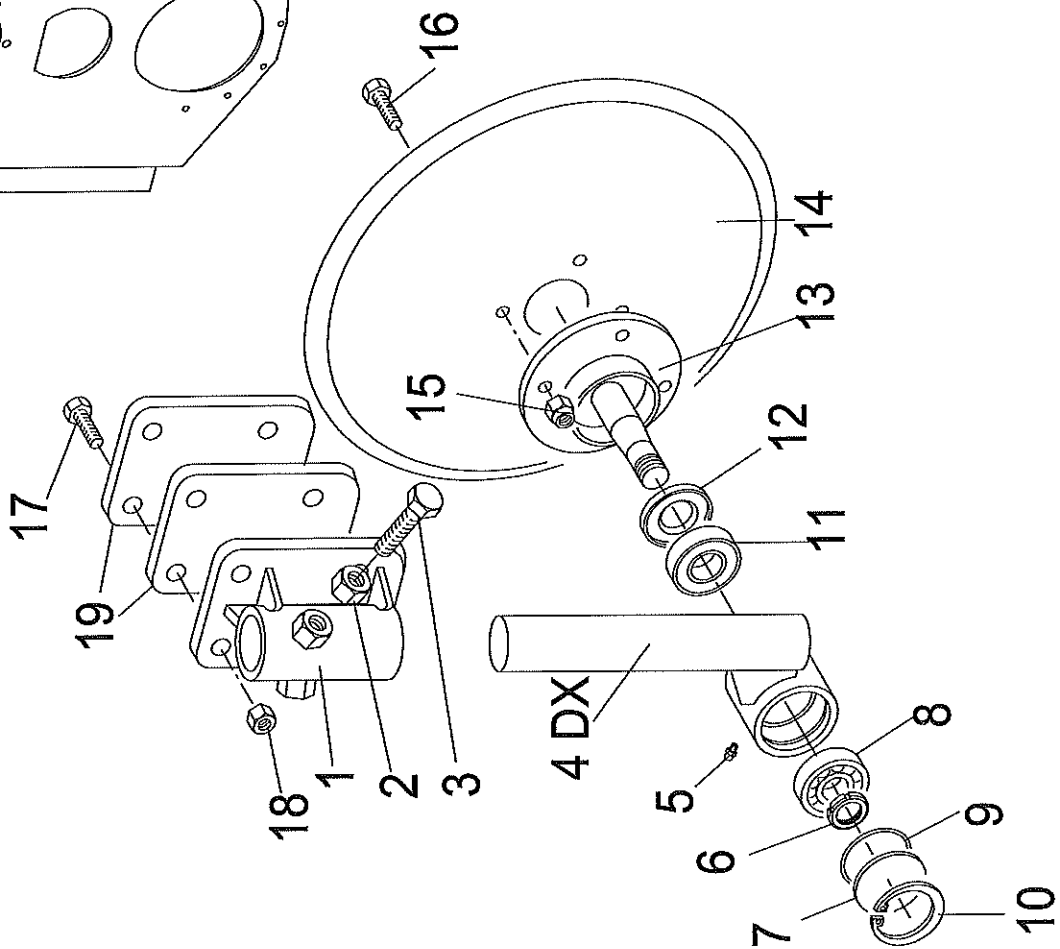
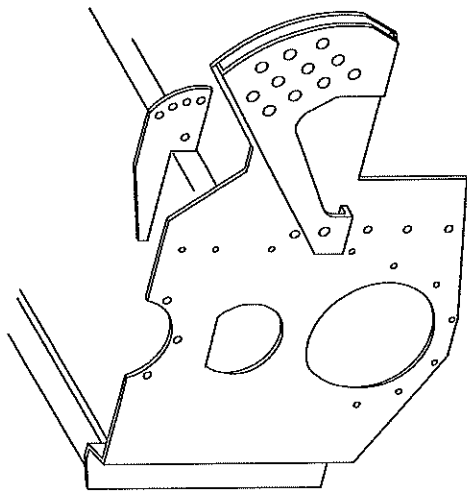
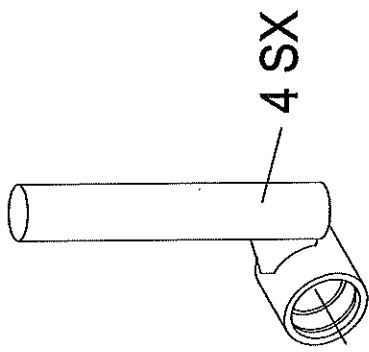


Falc	Tavola Ricambi Parts Book	Frese FL – GL – GSL – Kappa FL – GL – GSL – Kappa rotary tillers
pag.1	n. 817 03/2013	Rulli Packer Packer rollers

Pos. Fig.	Codice Item #	Descrizione Description
1	26.21.56 26.21.57 25.16.93 25.13.39	Rullo packer d 460 FL 2500 Rullo packer d 460 FL – GL 3000 Rullo packer d 460 GSL 3250 Rullo packer d 460 GL – GSL 3500
		Packer roller d 460 FL 2500 Packer roller d 460 FL – GL 3000 Packer roller d 460 GSL 3250 Packer roller d 460 GL – GSL 3500
2	25.13.30	Braccio rullo d 460 dx lato trasmissione
		Rh roller arm d 460 transmission side
3	25.13.31	Braccio rullo d 460 sx lato opposto trasmissione
		Lh roller arm d 460 opposite transmission
4	51.70.29	Perno regolazione braccio rullo
		Pin for roller arm adjustment
5	25.08.54	Perno cerniera braccio rullo
		Pin for roller arm
6	06.4.003	Cuscinetto UCF 209
		Bearing UCF 209
7	05.0.013	Seeger per esterni d 45 s=1,75 UNI 7435
		Snap ring d 45 s=1,75 UNI 7435
8	01.0.256	Vite TE M14 L=50 pf UNI 5737
		Screw TE M14 L=50 pf UNI 5737
9	02.4.004	Dado Metalbloc M14 h=12
		Metalbloc nut M14 h=12
10	05.3.010	Copiglia d 5 L=30 UNI 1336
		Split pin d 5 L=30 UNI 1336
11	05.3.401	Spina a scatto d 5 art.99
		Release pin d 5 art.99
12	24.10.61 24.10.62 25.16.96 25.16.97	Barra portaraschiatori packer d 460 FL 2500 Barra portaraschiatori packer d 460 FL – GL 3000 Barra portaraschiatori packer d 460 GSL 3250 Barra portaraschiatori packer d 460 GL – GSL 3500
		Scraper holder bar packer d 460 FL 2500 Scraper holder bar packer d 460 FL – GL 3000 Scraper holder bar packer d 460 GSL 3250 Scraper holder bar packer d 460 GL – GSL 3500
13	54.30.01	Raschiatore rullo packer (piatto 90x3 L=140)
		Packer roller scraper (90x3 L=140)
14	01.4.001	Vite TTQST M10 L=25 UNI 5732
		Screw TTQST M10 L=25 UNI 5732
15	02.2.002	Dado autobloccante M10 h=12,3 UNI 7473
		Selflocking nut M10 h=12,3 UNI 7473
16	09.2.501	Ingrassatore dritto a spillo M6
		Greaser M6
17	01.0.266	Vite TE M14 L=45 pf UNI 5737
		Screw TE M14 L=40 tf UNI 5739
18	26.21.58 69.40.89 25.16.94 69.40.90 69.40.91 69.40.92	Rullo packer d 550 FL 2500 Rullo packer d 550 FL – GL – GSL – Kappa 3000 Rullo packer d 550 GSL 3250 Rullo packer d 550 GL – GSL – Kappa 3500 Rullo packer d 550 GL – GSL – Kappa 4000 Rullo packer d 550 GSL – Kappa
		Packer roller d 550 FL 2500 Packer roller d 550 FL – GL – GSL – Kappa 3000 Packer roller d 550 GSL 3250 Packer roller d 550 GL – GSL – Kappa 3500 Packer roller d 550 GL – GSL – Kappa 4000 Packer roller d 550 GSL –

Falc	Tavola Ricambi Parts Book	Frese FL – GL – GSL – Kappa FL – GL – GSL – Kappa rotary tillers
pag.2	n. 817 03/2013	Rulli Packer Packer rollers

Pos. Fig.	Codice Item #	Descrizione Description	
		4500	Kappa 4500
19	69.40.82	Braccio rullo d 550 dx lato trasmissione	Rh roller arm d 550 transmission side
20	69.40.49	Braccio rullo d 550 sx lato opposto trasmissione	Lh roller arm d 550 opposite transmission
21	24.10.63	Barra portaraschiatori packer d 550 FL 2500	Scraper holder bar packer d 550 FL 2500
	24.10.64	Barra portaraschiatori packer d 550 FL – GL – GSL – Kappa 3000	Scraper holder bar packer d 550 FL – GL – GSL – Kappa 3000
	25.16.98	Barra portaraschiatori packer d 550 GSL 3250	Scraper holder bar packer d 550 GSL 3250
	25.16.99	Barra portaraschiatori packer d 550 GL – GSL – Kappa 3500	Scraper holder bar packer d 550 GL – GSL – Kappa 3500
	25.17.00	Barra portaraschiatori packer d 550 GL – GSL – Kappa 4000	Scraper holder bar packer d 550 GL – GSL – Kappa 4000
	25.17.01	Barra portaraschiatori packer d 550 GSL – Kappa 4500	Scraper holder bar packer d 550 GSL – Kappa 4500
22	05.0.031	Seeger per esterni d 50 s=2 UNI 7435	Snap ring d 50 s=2 UNI 7435
23	06.4.004	Supporto a flangia quadra UCF 210	Support UCF 210



DISCO ANTERIORE

TAV. 806

FALC

Falc	Tavola Ricambi Parts Book	Frese 2014 Rotary Tillers 2014
pag.1	n. 806 03/2014	Disco anteriore Front disc

Pos. Fig.	Codice Item #	Descrizione Description	
	811.36	Coppia Dischi Anteriori (DX + SX) (Questo codice comprende anche n.2 supporti pos.1 e gli spessori pos.19)	Pair of Front Discs (RH + LH) (This item includes also 2 x supports fig. 1 and the shims fig. 19)
1	25.12.57	Attacco disco	Disc linkage
2	02.0.005	Dado M16 h=16 UNI 5587	Nut M16 h=16 UNI 5587
3	01.0.342	Vite TE M16 l=50 tf UNI 5739	Screw TE M16 l=50 tf UNI 5739
4	10.08.86 10.08.87	Supporto disco DX Supporto disco SX	RH disc support LH disc support
5	09.2.504	Ingrassatore dritto a spillo M10	Greaser M10
6	03.1.001	Ghiera autobloccante GUP M25x1,5 h=14	Selflocking GUP nut M25x1,5 h=14
7	26.50.02	Coperchietto disco anteriore	Front disc cap
8	06.1.005	Cuscinetto a rulli conici 30305	Taper roller bearing 30305
9	07.1.007	Guarnizione OR 3256	Gasket OR 3256
10	05.1.002	Seeger per interni d 70 s=2,5 UNI 7437	Snap ring d 70 s=2,5 UNI 7437
11	06.1.008	Cuscinetto a rulli conici 32206	Taper roller bearing 32206
12	07.0.003	Paraolio 42x62x14 COMBI	Oil seal 42x62x14 COMBI
13	26.60.74	Complessivo mozzo disco	Disc hub
14	26.60.72	Disco anteriore	Front disc
15	02.5.002	Dado metalbloc M12x1,25 h=11	Metalbloc nut M12x1,25 h=11
16	01.1.101	Vite TE M12x1,25 L=25 tf UNI 5740	Screw TE M12x1,25 L=25 tf UNI 5740
17	01.0.305	Vite TE M16 L=60 pf UNI 5737	Screw TE M16 L=60 pf UNI 5737
18	02.4.005	Dado metalbloc M16 h=14	Metalbloc nut M16 h=14
19	25.12.55	Flangia spessore s=12	Flange s=12
20			
21			
22			