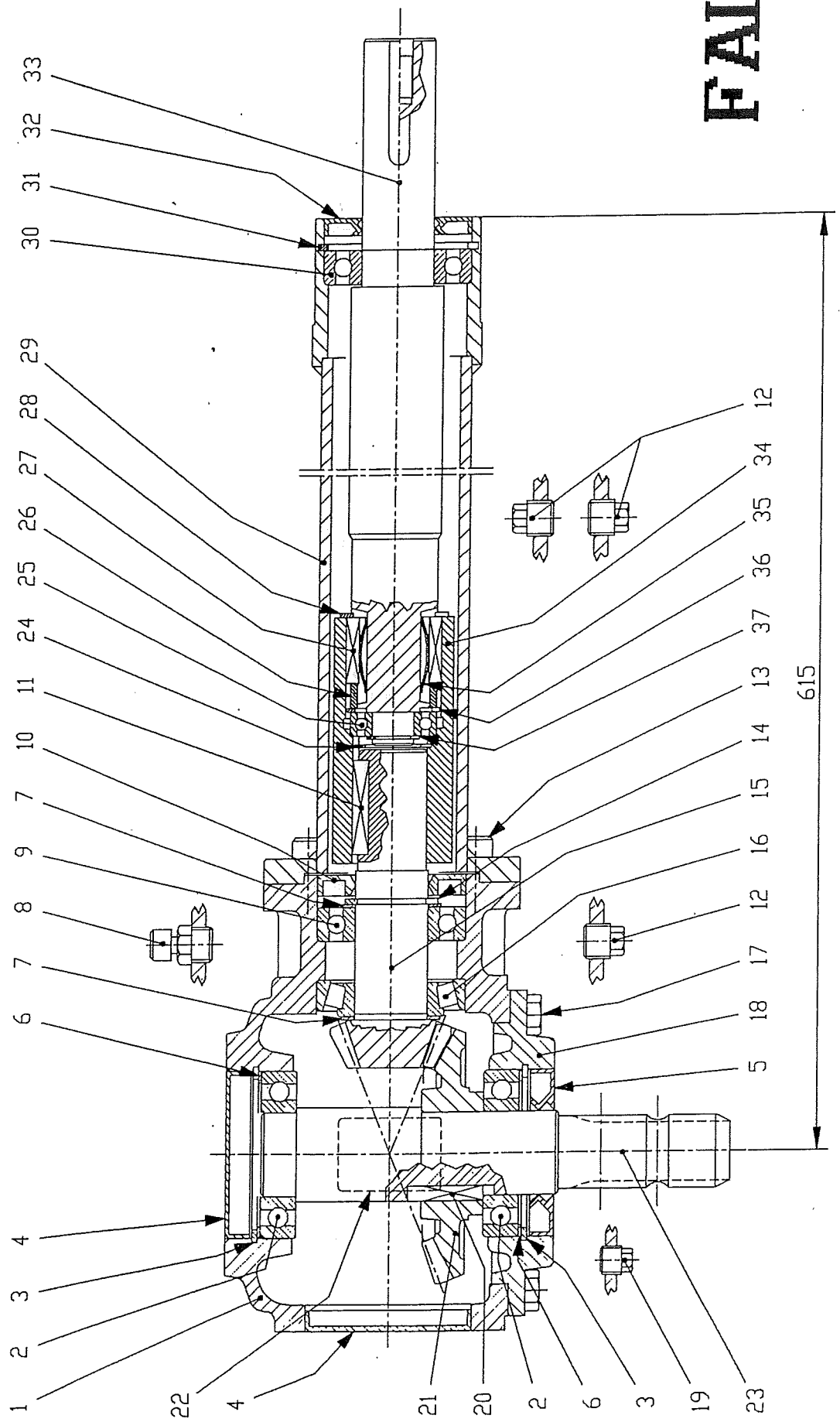


**TAV. 421 - MOLTIPLICATORE TL 310 D - COBRA SPECIAL 1000-1200
1350-1500**



FALC

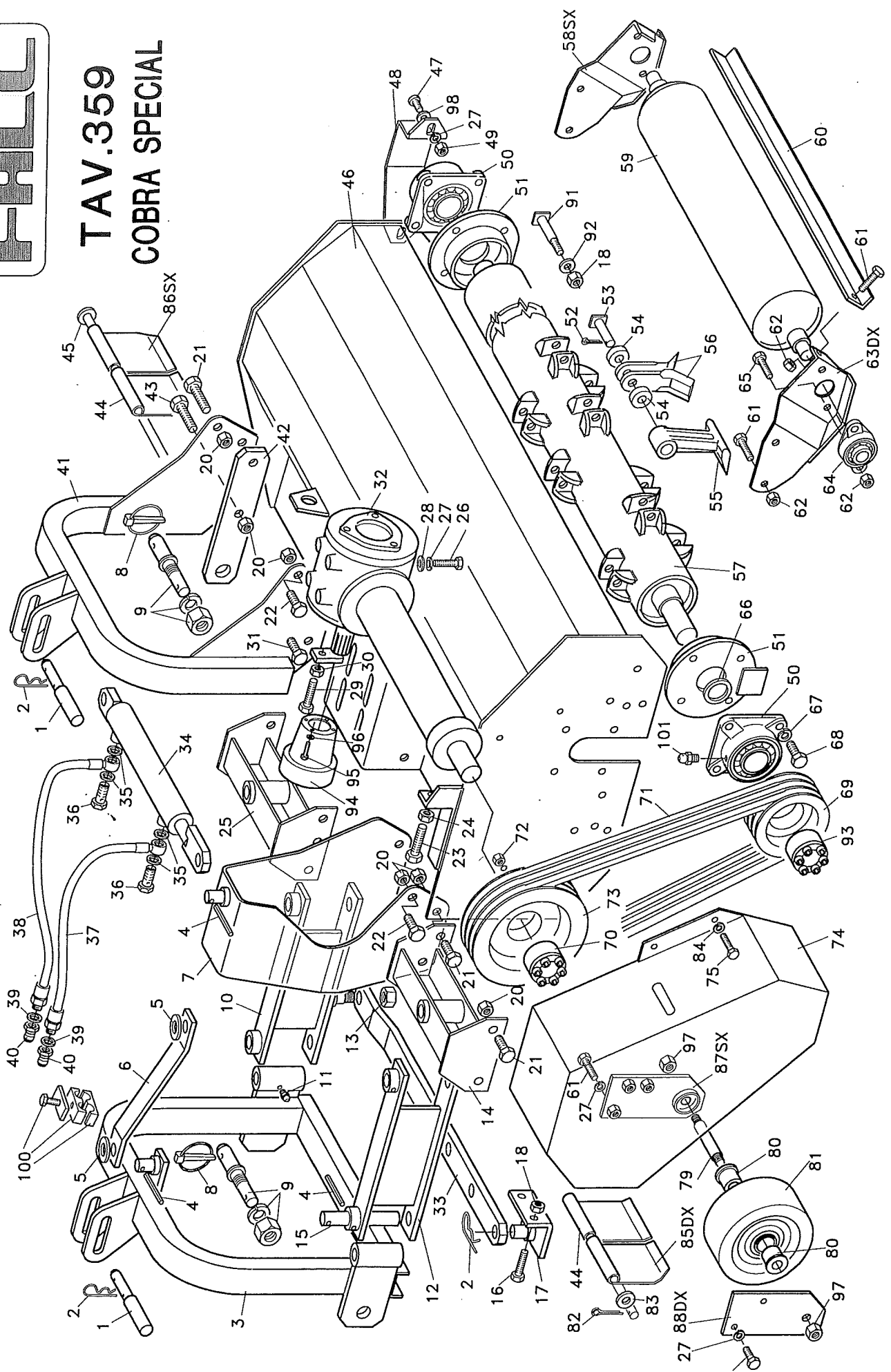
Tav. 421 05 98

TL310D L=615 - Cobra Special 1000-1200-1350-1500

| Pos. | Codice | Denominazione |
|------|---------------|--|
| | 9.310.040.00 | moltiplicatore TL 310 D prolunga L=615 R=1:2,5 pto 540 g/min con ruota libera interna |
| 1 | 0.310.0300.00 | scatola |
| 2 | 06.0.032 | cuscinetto a sfere 6208 |
| 3 | 05.1.012 | seeger per interni d 80 s=2,5 UNI 7437 |
| 4 | 8.7.0.00790 | cappello di chiusura 80x10 |
| 5 | 07.0.069 | paraolio 40x80x12 con parapolvere |
| 6 | 0.267.7500.00 | spessore di registro 69,0x79,9 |
| 7 | 0.259.7500.00 | spessore di registro 35,3x48,0 |
| 8 | 8.6.7.00161 | tappo sfiato anticondensa 3/8" gas |
| 9 | 06.0.014 | cuscinetto a sfere 6207 |
| 10 | 07.0.029 | paraolio 35x72x10 |
| 11 | 8.4.1.00314 | linguetta A 10x8x45 UNI 6604 |
| 12 | 8.6.5.00006 | tappo conico esagono esterno 3/8" gas |
| 13 | 01.2.151 | vite TCEI M10 L=25 tf UNI 5931 |
| 14 | 05.0.041 | seeger per esterni d 35 s=2,5 UNI 7436 serie pesante |
| 15 | 0.310.5001.00 | pignone conico z=12 m=4,15 |
| 16 | 06.1.037 | cuscinetto a rulli conici 30207 |
| 17 | 01.0.166 | vite TE M10 L=22 UNI 5739 |
| 18 | 0.310.1300.00 | coperchio |
| 19 | 8.6.5.00339 | tappo conico esagono esterno 1/4" gas |
| 20 | 8.4.1.01141 | linguetta temprata B 12x8x30 UNI 6604 |
| 21 | 0.310.6001.00 | corona z=30 m=4,15 |
| 22 | 0.124.7101.00 | targhetta |
| 23 | 0.304.3000.00 | albero |
| 24 | 05.1.014 | seeger per interni d 33 s=1,2 UNI 7437 |
| 25 | 06.0.034 | cuscinetto a sfere 6004 |
| 26 | 0.253.7108.00 | distanziale |
| 27 | 0.267.7109.00 | linguetta per ruota libera |
| 28 | 05.0.026 | seeger per esterni d 42 s=1,75 UNI 7435 |
| 29 | 2.310.1701.00 | prolunga L=615 |
| 30 | 06.0.014 | cuscinetto a sfere 6207 |
| 31 | 05.1.009 | seeger per interni d 72 s=2,5 UNI 7437 |
| 32 | 07.0.070 | paraolio 35x72x10 con parapolvere |
| 33 | 0.310.3722.00 | albero per ruota libera |
| 34 | 0.312.7001.00 | boccola per ruota libera |
| 35 | 0.267.7110.00 | molla a lamina per ruota libera |
| 36 | 05.1.015 | seeger per interni d 42 s=1,75 UNI 7437 |
| 37 | 05.0.003 | seeger per esterni d 20 s=1,2 UNI 7435 |

FALC

TAV.359 COBRA SPECIAL



Tav. 359 10 96

Cobra Special 1350-1500-1800-2100

| Pos. | Codice | Denominazione |
|------|----------|---|
| 1 | 31.00.52 | spina superiore I-II categoria |
| 2 | 05.3.203 | copiglia a molla d 5 L=100 art.116 |
| 3 | 45.02.27 | complessivo attacco a 3 punti mobile |
| 4 | 02.2.207 | spina elastica a spirale d 8 L=60 UNI 6875 |
| 5 | 04.1.204 | rosetta UNI 6592 cat.C d 24 (25x44x4) |
| 6 | 45.02.23 | tirante superiore attacco a 3 punti mobile |
| 7 | 45.02.29 | complessivo arco per attacco tirante superiore |
| 8 | 05.3.402 | spina a scatto d 10 L=58 art.104 |
| 9 | 05.3.601 | perno doppio per attacco attrezzi art.39 |
| 10 | 45.02.18 | braccio (pistone) attacco a 3 punti mobile |
| 11 | 09.2.503 | ingrassatore dritto a spillo M10 |
| 12 | 45.02.19 | braccio attacco a 3 punti mobile |
| 13 | 02.3.501 | dado autobloccante basso M20x1,5 h=17,5 UNI 7474 |
| 14 | 45.02.21 | supporto dx attacco a 3 punti mobile |
| 15 | 45.02.04 | perno snodo attacco a 3 punti mobile |
| 16 | 01.1.151 | vite TE M14x1,5 L=30 tf UNI 5740 |
| 17 | 45.02.13 | attacco pistone/asta attacco a 3 punti mobile |
| 18 | 02.5.003 | dado metalbloc M14x1,5 h=12 |
| 20 | 02.3.004 | dado autobloccante M16x1,5 h=18 UNI 7473 |
| 21 | 01.1.203 | vite TE M16x1,5 L=40 tf UNI 5740 |
| 22 | 01.1.202 | vite TE M16x1,5 L=35 tf UNI 5740 |
| 23 | 01.0.308 | vite TE M16 L=90 tf UNI 5739 |
| 24 | 02.0.005 | dado esagonale alto M16 h=16 UNI 5587 |
| 25 | 45.02.22 | supporto sx attacco a 3 punti mobile |
| 26 | 01.0.205 | vite TE M12 L=35 tf UNI 5739 |
| 27 | 04.0.004 | grower serie pesante d 12 |
| 28 | 04.1.003 | rosetta comune cat.C d 12 (13x27x3) |
| 29 | 01.0.263 | vite TE M14 L=85 tf UNI 5739 |
| 30 | 02.0.004 | dado esagonale alto M14 h=14 UNI 5587 |
| 31 | 01.1.218 | vite TE M16x1,5 L=50 pf UNI 5738 |
| 32 | 90.2.038 | TL310D-L=615 senza attacco pompa 1350-1500 di serie |
| | 90.2.041 | TLP310G-L=615 con attacco pompa 1350-1500 (Tav.N°266) |
| | 90.2.044 | TL311D-L=615 senza attacco pompa 1800-2100 di serie |
| | 90.2.043 | TLP311G-L=615 con attacco pompa 1800-2100 (Tav.N°264) |
| 33 | 42.06.19 | piatto spostamento manuale 3° punto |
| 34 | 42.06.16 | pistone a doppio effetto |
| 35 | 09.1.002 | rondella in rame 3/8" |
| 36 | 09.1.051 | vite forata 3/8" per occhio |
| 37 | 42.02.05 | tubo SAE 100 R1AT 3/8"-occhio 3/8"-maschio dritto 1/2" L=2060 |
| 38 | 42.02.04 | tubo SAE 100 R1AT 3/8"-occhio 3/8"-maschio dritto 1/2" L=2300 |
| 39 | 09.1.004 | rondella in rame 1/2" |
| 40 | 09.1.506 | attacco rapido parte maschio 1/2" a sfera di serie |
| | 09.1.505 | attacco rapido parte maschio 1/2" a cono a richiesta |
| 41 | 45.01.03 | complessivo attacco a 3 punti fisso |
| 42 | 45.01.01 | piatto inferiore attacco a 3 punti fisso |
| 43 | 01.1.207 | vite TE M16x1,5 L=55 pf UNI 5738 |
| 44 | 45.06.20 | protezione anteriore L=138 |
| | 45.06.21 | protezione anteriore L=69 |
| 45 | 45.06.30 | perno protezione anteriore 1350 |
| | 45.06.25 | perno protezione anteriore 1500 |
| | 45.06.24 | perno protezione anteriore 1800 |
| | 45.06.23 | perno protezione anteriore 2100 |

| Tav. 359 10 96 | | Cobra Special 1350-1500-1800-2100 |
|----------------|----------|--|
| Pos. | Codice | Denominazione |
| 46 | 45.00.31 | complessivo telaio 1800 |
| | 45.00.32 | complessivo telaio 2100 |
| 47 | 01.4.002 | vite TTQS M12 L=30 UNI 5732 con dado esagonale |
| 48 | 45.04.19 | protezione cuscinetto rotore |
| 49 | 02.0.003 | dado esagonale alto M12 h=12 UNI 5587 |
| 50 | 06.4.002 | supporto flangiato con cuscinetto UCF 208 |
| 51 | 45.04.47 | flangia supporto UCF 208 con protezione |
| 52 | 05.3.010 | copiglia d 5 L=30 UNI 1336 |
| 53 | 45.04.40 | perno portacoltello |
| 54 | 45.04.20 | distanziale coltello tipo 01 |
| 55 | 45.04.33 | martello stampato |
| 56 | 45.04.00 | coltello tipo 01 |
| 57 | 45.04.36 | rotore 1350 |
| | 450.4.14 | rotore 1500 |
| | 45.04.12 | rotore 1800 |
| | 45.04.37 | rotore 2100 |
| 58 | 45.05.43 | complessivo sx flangia rullo |
| 59 | 45.05.32 | rullo posteriore 1350 |
| | 45.05.19 | rullo posteriore 1500 |
| | 45.05.20 | rullo posteriore 1800 |
| | 45.05.21 | rullo posteriore 2100 |
| 60 | 45.05.38 | raschiatore rullo 1350 |
| | 45.05.39 | raschiatore rullo 1500 |
| | 45.05.40 | raschiatore rullo 1800 |
| | 45.05.41 | raschiatore rullo 2100 |
| 61 | 01.1.101 | vite TE M12x1,25 L=25 tf UNI 5740 |
| 62 | 02.5.002 | dado metalbloc M12x1,25 h=11 |
| 63 | 45.05.42 | complessivo dx flangia rullo |
| 64 | 06.4.006 | supporto flangiato con cuscinetto UCFL 205 |
| 65 | 01.1.104 | vite TE M12x1,25 L=35 tf UNI 5740 |
| 66 | 45.04.30 | rasamento regolazione rotore D=50 ; d=40,1 ; s=1 |
| | 45.04.31 | rasamento regolazione rotore D=50 ; d=40,1 ; s=1,5 |
| | 45.04.32 | rasamento regolazione rotore D=50 ; d=40,1 ; s=2 |
| 67 | 04.0.005 | grower serie pesante d 14 |
| 68 | 01.1.153 | vite TE M14x1,5 L=40 tf UNI 5740 |
| 69 | 08.2.001 | puleggia SPB 140/2 VIBIK (foro d 65) 1350 |
| | 08.2.002 | puleggia SPB 140/3 VIBIK (foro d 65) 1500-1800 |
| | 08.2.022 | puleggia SPB 140/4 VIBIK (foro d 80) 2100 |
| 70 | 08.3.007 | calettatore VK 156 VIBIK (35x65) 1350-1500 |
| | 08.3.006 | calettatore VK 156 VIBIK (40x65) 1800 |
| | 08.3.004 | calettatore VK 156 VIBIK (40x80) 2100 |
| 71 | 08.1.001 | cinghia SPB 1270 |
| 72 | 02.2.002 | dado autobloccante M10 h=12,3 UNI 7473 |
| 73 | 08.2.003 | puleggia SPB 200/2 VIBIK (foro d 65) 1350 |
| | 08.2.004 | puleggia SPB 200/3 VIBIK (foro d 65) 1500-1800 |
| | 08.2.019 | puleggia SPB 200/4 VIBIK (foro d 80) 2100 |
| 74 | 45.03.05 | carter copricinghie |
| 75 | 01.0.152 | vite TE M10 L=20 tf UNI 5739 |
| 79 | 45.06.02 | perno ruota anteriore |
| 80 | 10.1.226 | boccola per ruota d 190x100 |
| 81 | 10.1.202 | ruota d 190x100 |
| 82 | 05.3.004 | coniglia d 4 l=30 UNI 1336 |

