

LUGLIO 1992

FALC

CATALOGO RICAMBI N° 36

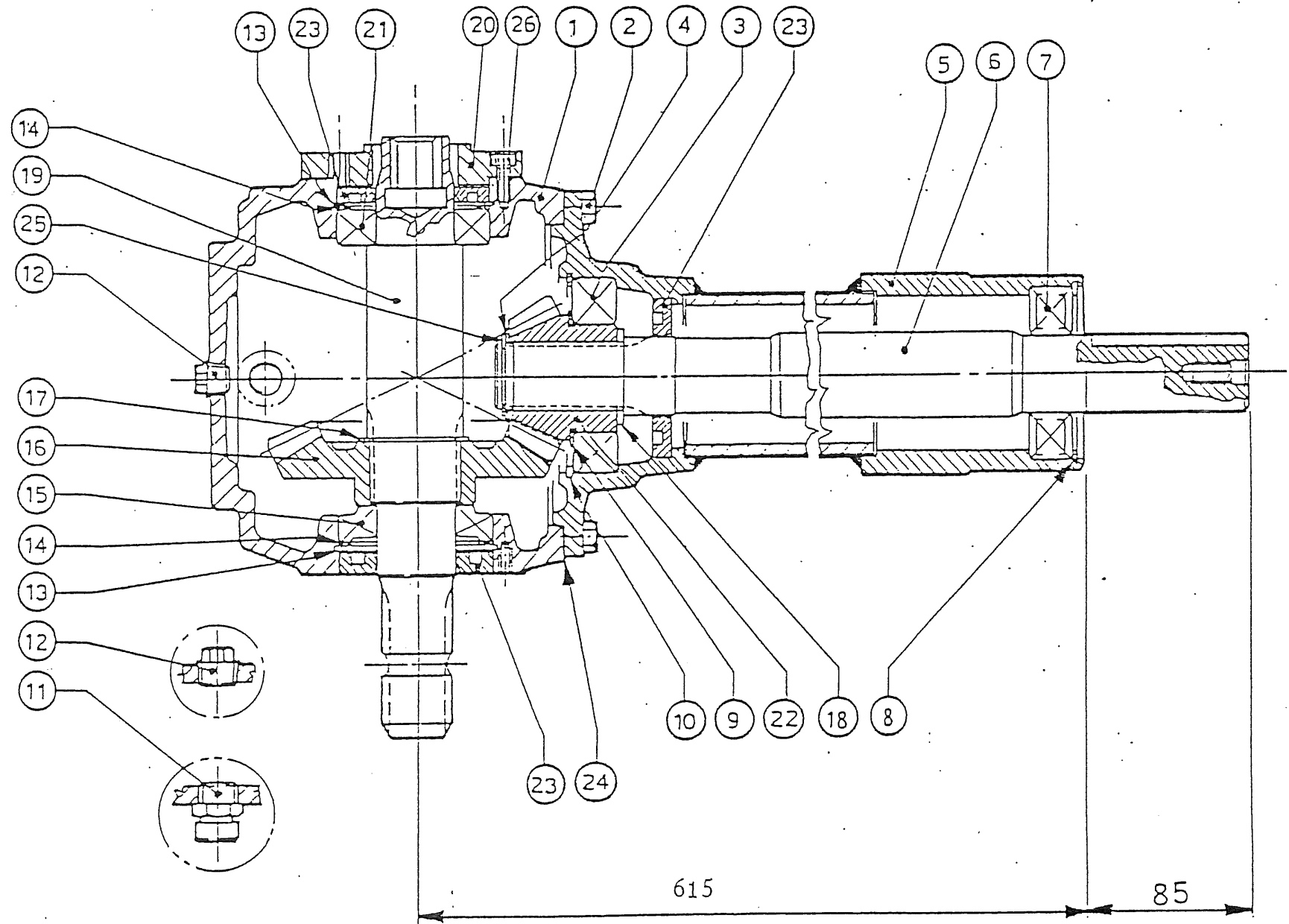
COBRA

COMPRENDE LE TAVOLE RICAMBI:

N° 143 - 98 - ~~102~~ - ~~104~~

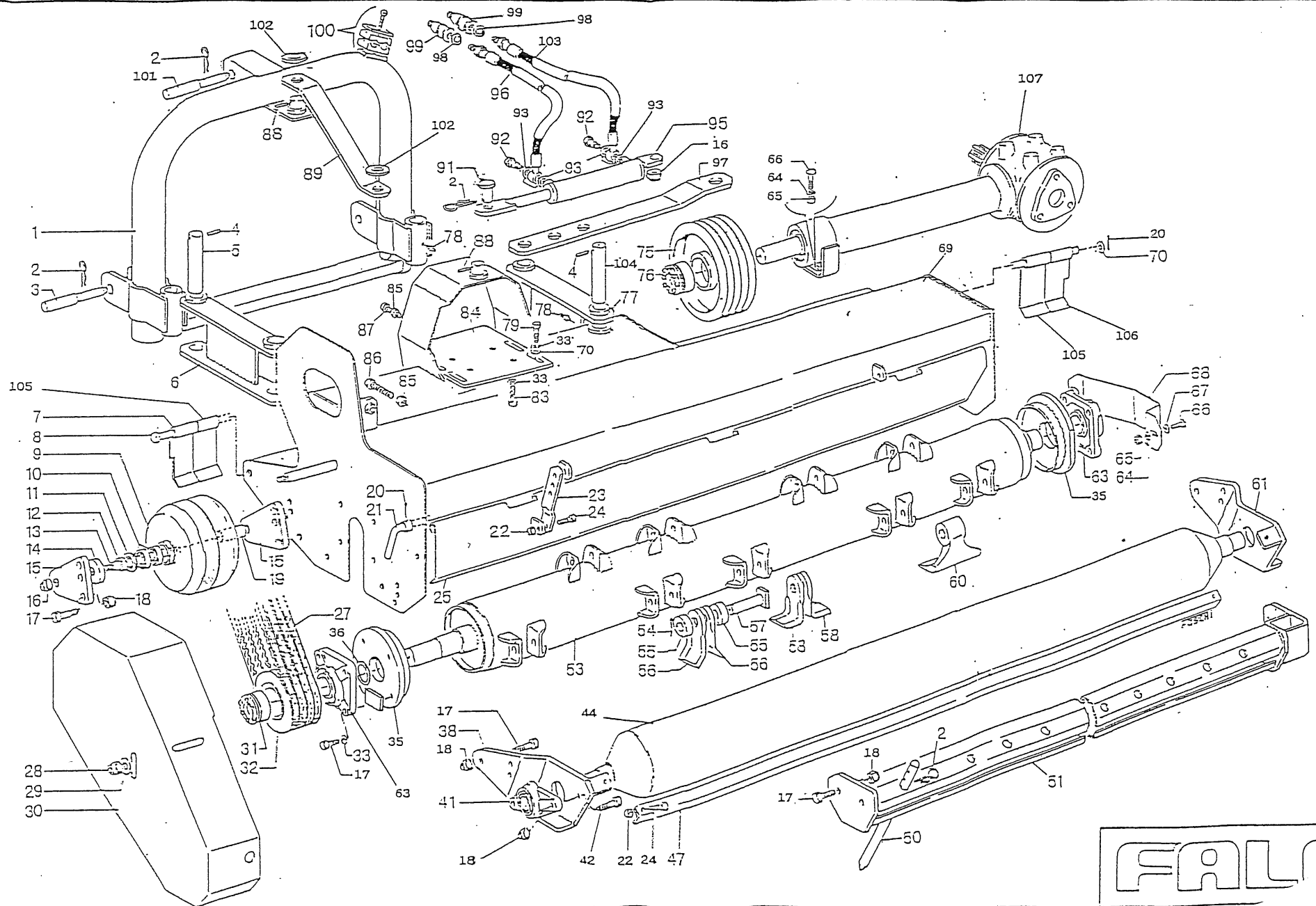
TAV.143

MOLTIPLICATORE CON ATTACCO POMPA PER COBRA2100-1800-
1600



| POS. | DISEGNO | DENOMINAZIONE | POS. | DISEGNO | DENOMINAZIONE |
|------|----------|---|------|---------|---------------|
| 1 | 43.08.00 | Scatola (4 piedi) | | | |
| 2 | 01.0.153 | Vite T.E. M 10 L= 25 (T.F.) UNI 5739-65 | | | |
| 3 | 06.0.017 | Cuscinetto a sfere 6211 (55 x 100 x 21) | | | |
| 4 | 49.00.03 | Spessore di registro 35,3 x 48,0 | | | |
| 5 | 42.09.00 | Prolunga L= 615 | | | |
| 6 | 42.09.02 | Albero liscio L= 615 | | | |
| 7 | 06.0.029 | Cuscinetto a sfere 6308 2RS1 (40x90x23) | | | |
| 8 | 05.1.003 | Seeger per fori Ø 90 S= 3 UNI 7437-75 | | | |
| 9 | 43.08.07 | Spessore di registro 55,3 x 67,7 | | | |
| 10 | 05.1.011 | Seeger per fori Ø 100 S= 3 UNI 7437-75 | | | |
| 11 | 09.2.026 | Tappo sfiato 3/8 GAS | | | |
| 12 | 09.2.023 | Tappo conico esagono esterno 3/8 GAS | | | |
| 13 | 05.1.012 | Seeger per fori Ø 80 S=2,5 UNI 7437-75 | | | |
| 14 | 43.08.08 | Spessore di registro Ø 65,3 x 79,7 | | | |
| 15 | 06.1.031 | Cuscinetto a rulli conici 30208 40x80x19,75 | | | |
| 16 | 42.09.04 | Corona conica Z= 27 M= 5,64 | | | |
| 17 | 05.0.024 | Seeger per alberi Ø 46 S=1,75 UNI 7435-75 | | | |
| 18 | 42.09.05 | Distanziale 36,3 x 64 x 2,5 | | | |
| 19 | 42.09.06 | Albero calettato AP | | | |
| 20 | 42.09.07 | Coperchio aperto AP | | | |
| 21 | 06.0.032 | Cuscinetto a sfere 6208 (40 x 80 x 18) | | | |
| 22 | 42.09.08 | Pignone conico Z= 13 M= 5,64 | | | |
| 23 | 07.0.034 | Anello di tenuta 40 x 80 x 10 | | | |
| 24 | 43.08.13 | Guarnizione coperchio prolunga | | | |
| 25 | 05.0.009 | Seeger per alberi Ø 35 S= 1,5 UNI 7435-75 | | | |
| 26 | 01.2.101 | Vite T.C.E.I. M 8 L= 16 UNI 5931 | | | |

TAV. 98 COMPLESSIVO COBRA 1600 - 1800 - 2100 - 2300



FALC

TAV. 98

COMPLESSIVO COBRA 1600 - 1800 - 2100 - 2300

| POS. | CODICE | DENOMINAZIONE | POS. | CODICE | DENOMINAZIONE |
|------|----------|--|------|----------|--|
| 1 | 42.02.83 | Complessivo attacco a 3 punti | 22 | 02.3.002 | Dado autobloccante normale M 12x1,25 H= 14,8 UNI 7473 |
| 2 | 05.3.203 | Coppiglia a molla Ø 5 L=100 ART. 116 AMA | 23 | 42.01.19 | Asta carter mobile |
| 3 | 31.00.51 | Spina inferiore 1^ 2^ CAT. | 24 | 01.1.104 | Vite T.E. M 12x1,25 L=35 UNI 5740-65 T.F. |
| 4 | 05.2.207 | Spina elastica a spirale tipo normale Ø 8 L= 60 UNI 6875-71 | 25 | 42.02.89 | Carter mobile senza ruota interfila per COBRA 1600 |
| 5 | 42.00.68 | Perno snodo attacco a 3 punti | | 42.02.88 | Carter mobile senza ruota interfila per COBRA 1800 |
| 6 | 42.06.18 | Braccio snodato attacco a 3 punti | | 42.02.87 | Carter mobile senza ruota interfila x COBRA 2100 |
| 7 | 42.02.23 | Protezione anteriore esterna destra | | 42.02.83 | Carter mobile senza ruota interfila x COBRA 2300 |
| 8 | 42.01.85 | Perno protezione anteriore COBRA 1600 | | 42.02.93 | Carter mobile con ruota interfila x 1600 |
| | 42.01.86 | "" "" "" "" 1800 | | 42.02.92 | "" "" "" "" "" x 1800 |
| | 42.01.87 | "" "" "" "" 2100 | | 42.02.91 | "" "" "" "" "" x 2100 |
| | 42.02.14 | "" "" "" "" 2300 | | 42.02.90 | "" "" "" "" "" x 2300 |
| 9 | 42.01.00 | Ruota | 27 | 08.1.002 | Cinghia per puleggia SPB 1400 |
| 10 | 06.0.008 | Cuscinetto a sfere 6204 2RS1 (20x47x14) | 28 | 02.2.004 | Dado autobloccante normale M 14 H=16,6 UNI 7473 |
| 11 | 07.7.002 | Corda ingrassata Ø 10 L= 130 | 29 | 21.00.20 | Rondella |
| 12 | 11.020 | Distanziale supporto ruota | 30 | 42.01.52 | Carter copri cinghie |
| 13 | 42.00.51 | Perno ruota | 31 | 08.3.005 | Calettatore VK 156 45 x 80 |
| 14 | 11.001 | Coperchio di protezione | 32 | 08.2.025 | Puleggia inferiore 150/4 SPB per COBRA 1600 - 1800 |
| 15 | 42.00.10 | Flangia porta ruota | | 08.2.024 | Puleggia inferiore 150/5 SPB per COBRA 2100 - 2300 |
| 16 | 02.3.006 | Dado autobloccante normale M 20x1,5 H=23 UNI 7473 | 33 | 04.0.006 | Grower serie pesante Ø 16 |
| 17 | 01.1.204 | Vite T.E. M 16x1,5 L=45 T.F. UNI 5740-65 | 35 | 42.02.85 | Complessivo flangia per supporto UCF 210 |
| 18 | 02.3.004 | Dado autobloccante normale M 16x1,5 H=18 UNI 7473 | 36 | 42.01.90 | Rasamento regolazione rotore S= 1 |
| 19 | 42.00.52 | Distanziale centrale ruota | | 42.01.91 | "" "" "" S= 1,5 |
| 20 | 05.3.006 | Coppiglia Ø 4 L=40 UNI 1336 | | 42.01.92 | "" "" "" S= 2 |
| 21 | 42.01.80 | Perno carter mobile COBRA 1600 | 38 | 42.02.06 | Complessivo flangia destra rullo |
| | 42.01.81 | "" "" "" "" 1800 | | | |
| | 42.01.82 | "" "" "" "" 2100 | | | |
| | 42.01.83 | "" "" "" "" 2300 | | | |

COMPLESSIVO COBRA 1600 - 1800 - 2100 - 2300

TAV. 98

| POS. | CODICE | DENOMINAZIONE | POS. | CODICE | DENOMINAZIONE |
|------|----------|--|------|----------|---|
| 41 | 06.4.007 | Supporto flangiato UCFL 208 | 68 | 42.01.35 | Protezione cuscinetto |
| 42 | 01.1.206 | Vite T.E. M 16x1,5 L=50 T.F. UNI 5740-65 | 69 | 42.02.81 | Compressivo telaio COBRA 1600 |
| 44 | 42.00.94 | Rullo posteriore per COBRA 1600 | | 42.02.80 | "" "" COBRA 1800 |
| | 42.00.95 | "" "" " COBRA 1800 | | 42.02.79 | "" "" COBRA 2100 |
| | 42.00.96 | "" "" " COBRA 2100 | | 42.02.78 | "" "" COBRA 2300 |
| | 42.00.97 | "" "" " COBRA 2300 | 70 | 04.1.202 | Rosetta CAT. A Ø 16x30x3 UNI 6592 |
| 47 | 42.01.76 | Angolare raschiatore rullo x COBRA 1600 | 75 | 08.2.018 | Puleggia superiore 250/4 5PB per COBRA 1600 - 1800 |
| | 42.01.77 | "" "" "" x COBRA 1800 | | 08.2.015 | Puleggia superiore 250/5 SPB per COBRA 2100 - 2300 |
| | 42.01.78 | "" "" "" x COBRA 2100 | | | |
| | 42.02.13 | "" "" "" x COBRA 2300 | 76 | 08.3.004 | Calettatore VK 156 40 x 80 |
| 50 | 42.01.41 | Dente rastrello | 77 | 42.06.17 | Braccio snodo pistone attacco a 3 punti |
| 51 | 42.01.44 | Compressivo barra rastrello COBRA 1600 | 78 | 09.2.503 | Ingrassatore dritto a spillo M 10 |
| | 42.01.45 | "" "" "" COBRA 1800 | 79 | 01.0.303 | Vite T.E. M 16 L=40 T.F. UNI 5739-65 |
| | 42.01.46 | "" "" "" COBRA 2100 | 83 | 01.0.302 | Vite T.E. M 16 L=35 T.F. UNI 5739-65 |
| | 42.01.47 | "" "" "" COBRA 2300 | 84 | 42.02.66 | Attacco scatola |
| 53 | 42.00.20 | Compressivo rotore COBRA 1600 | 85 | 02.0.005 | Dado esag.alto M 16 H=16 UNI 5587-68 |
| | 42.00.21 | "" "" COBRA 1800 | 86 | 01.0.308 | Vite T.E. M 16 L=90 T.F. UNI 5739-65 |
| | 42.00.22 | "" "" COBRA 2100 | 87 | 01.0.310 | Vite T.E. M 16 L=110 T.F. UNI 5739-65 |
| | 42.00.23 | "" "" COBRA 2300 | 88 | 05.2.203 | Spina elastica a spirale tipo normale Ø 10 L= 50 UNI 6875-71 |
| 54 | 05.3.012 | Coppiglia Ø 5 L= 40 UNI 1336 | 89 | 42.02.65 | Tirante 3° punto |
| 55 | 43.00.65 | Distanziale coltelli | 91 | 43.02.72 | Perno pistone o asta 3° punto |
| 56 | 42.01.07 | Coltello tipo C. 1 | 92 | 09.1.051 | Vite forata 3/8 |
| 57 | 42.03.35 | Perno porta coltello | 93 | 09.1.002 | Rondella in rame 3/8 |
| 58 | 42.01.08 | Coltello tipo C. 5 a squadro | 95 | 42.06.16 | Pistone a doppio effetto attacco a 3 P. |
| 60 | 42.06.82 | Martello stampato | 96 | 42.02.05 | Tube SAE 100 R1 3/8 occhio 3/8 - M.O. 1/2 L= 2060 |
| 61 | 42.02.07 | Compressivo flangia sinistra rullo | 97 | 42.06.19 | Piatto spostamento manuale 3° punto |
| 63 | 06.4.004 | Supporto a flangia quadra UCF 210 | 98 | 09.1.004 | Rondella in rame 1/2 |
| 64 | 04.0.004 | Grower serie pesante Ø 12 | 99 | 09.1.505 | Attacco rapido parte maschio 1/2" a cono |
| 65 | 02.0.404 | Dado esag. normale M 12 H=10 UNI 5588-65 | | | |
| 66 | 01.4.003 | Vite testa tonda M 12 L=35 UNI 5732-65 | | | |
| 67 | 04.1.003 | Rosetta comune CAT. C. Ø 12x27x3 | | | |

COMPLESSIVO COBRA 1600 - 1800 - 2100 - 2300

TAV. 98

| POS. | CODICE | DENOMINAZIONE | POS. | CODICE | DENOMINAZIONE |
|------|----------|---|------|--------|---------------|
| 99 | 09.1.506 | Attacco rapido parte maschio 1/2" a sfera | | | |
| 100 | 09.1.652 | Collare stringitubo AD 3 20/20 | | | |
| 101 | 31.00.52 | Spina superiore 1 [^] - 2 [^] categoria | | | |
| 102 | 04.1.205 | Rosetta CAT. A Ø 30x56x4 UNI 6592 | | | |
| 103 | 42.02.04 | Tubo SAE 100 R1 3/8 occhio 3/8 M.O.1/2 L=2300 | | | |
| 104 | 42.00.81 | Perno snodo attacco a 3 punti | | | |
| 105 | 41.00.99 | Protezione anteriore L= 45 | | | |
| | 41.00.86 | "" "" L= 64 | | | |
| | 41.00.87 | "" "" L= 139 | | | |
| 106 | 42.02.24 | Protezione anteriore esterna sinistra | | | |
| 107 | 90.2.012 | Moltiplicatore TL 278E L= 615 | | | |
| | 90.2.014 | "" TLP 278G L= 615 | | | |

1 a copia