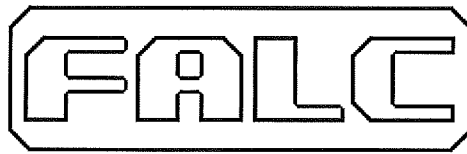


www.falc.eu  
e-mail: info@falc.eu

06/2014



via Proventa n.41 – 48018 Faenza (Ra) - ITALY -  
☎ +39 0546 29050  
Fax +39 0546 663986

## Catalogo Ricambi / Spare Parts Book

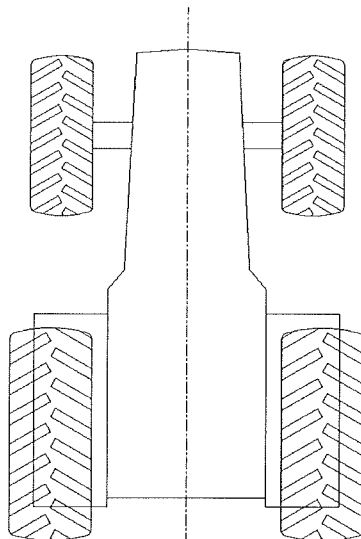
Modello / Model:

# Fresa / Rotary Tiller CS – C1

Matricola / Serial number:

.....

LATO DESTRO  
RIGHT SIDE  
CÔTÉ DROITE  
RECHTS



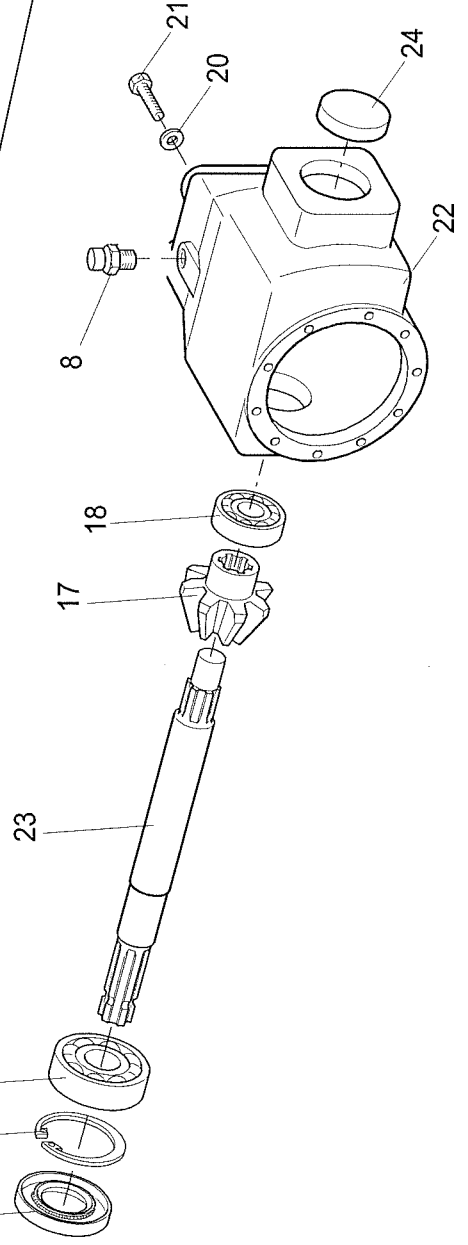
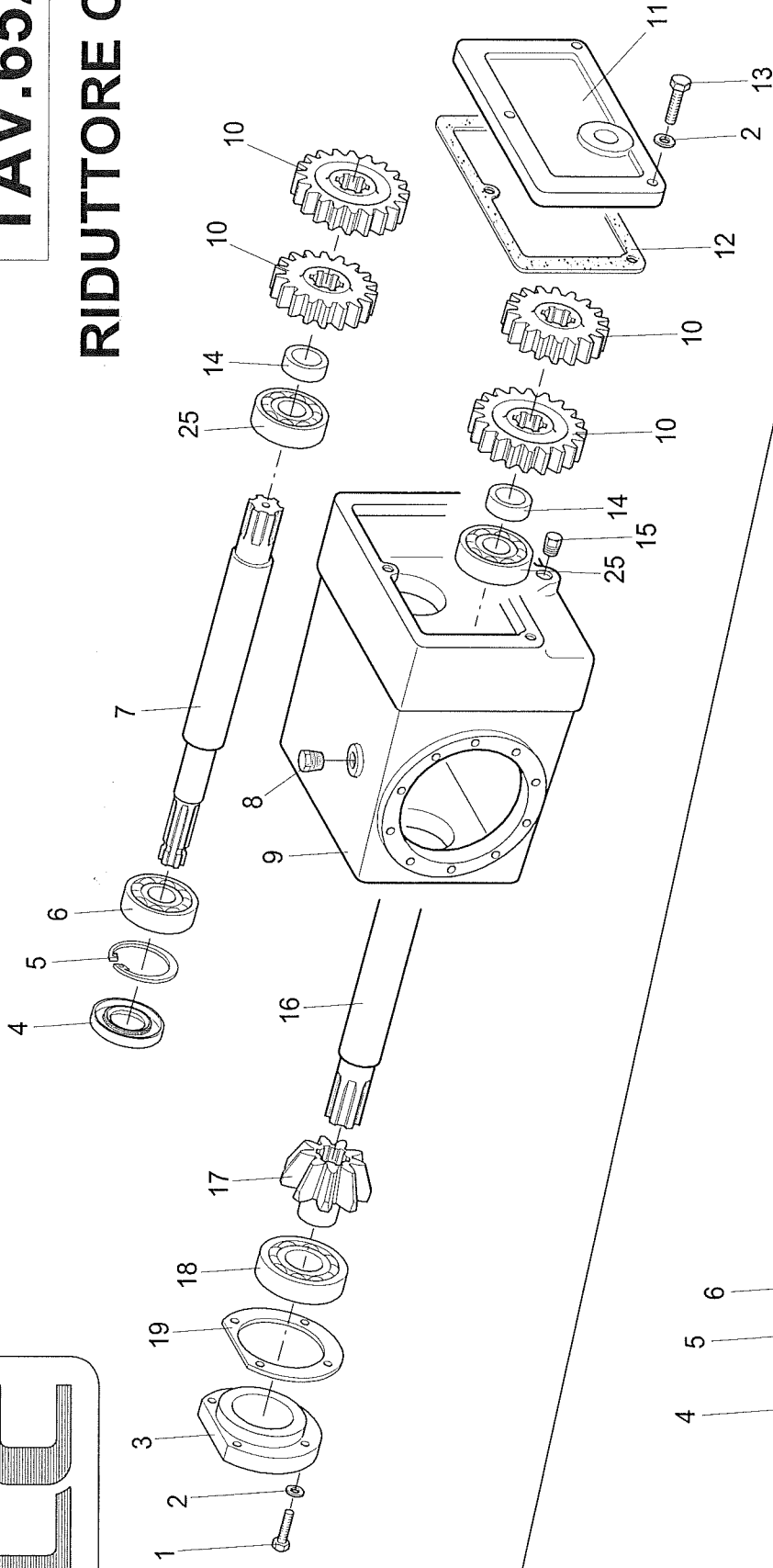
LATO SINISTRO  
LEFT SIDE  
CÔTÉ GAUCHE  
LINKS



# FALC

## TAV.652

### RIDUTTORE CS



### RIDUTTORE C1

## TAV.653

<b>Falc</b>	n.652 06/2014	<b>Riduttore CS – 4 velocità</b> <b>Gearbox CS – 4 speeds</b>
pag.1	n.653 06/2014	<b>Riduttore C1 – 1 velocità</b> <b>Gearbox C1 – 1 speed</b>

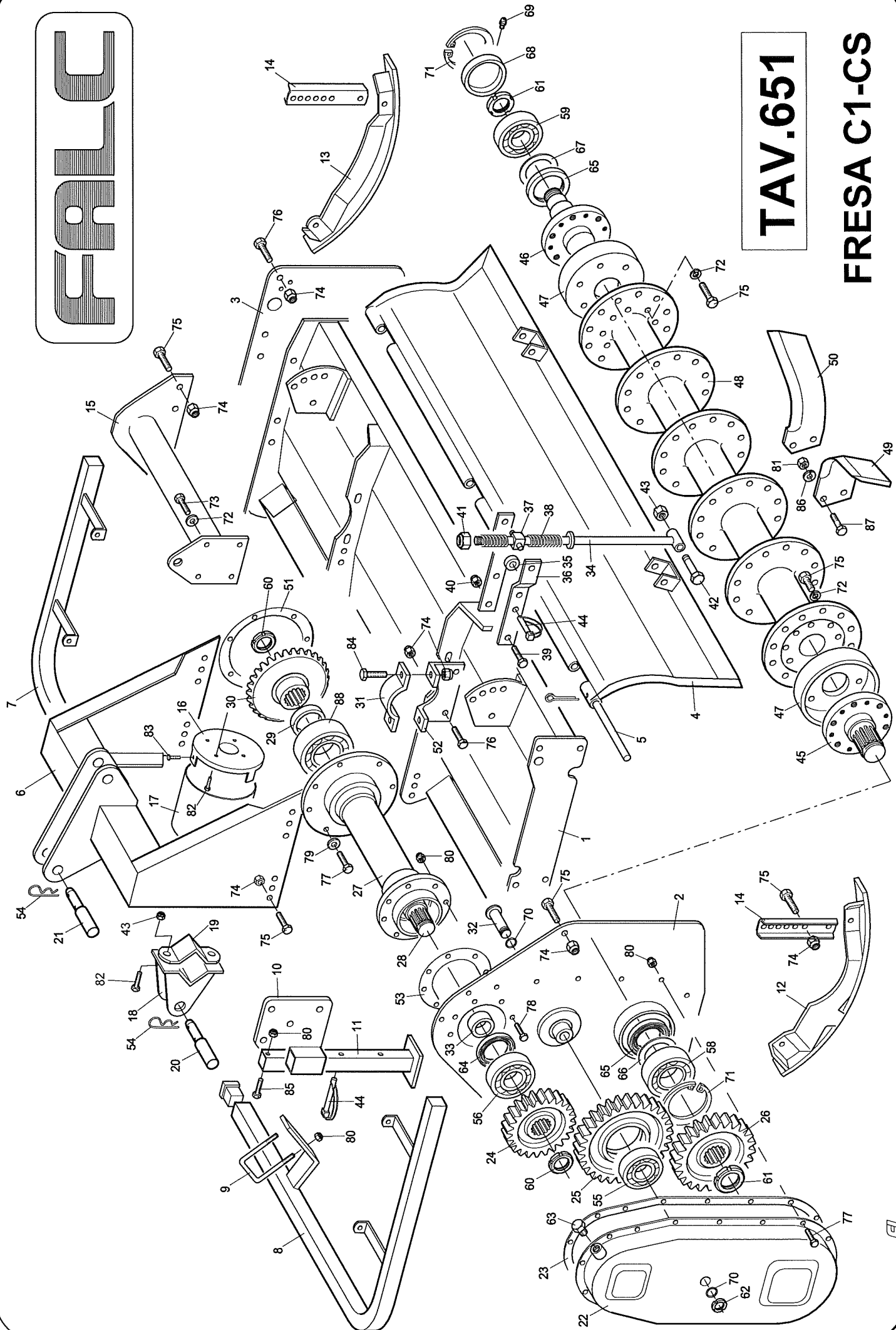
<b>Pos. Fig.</b>	<b>Codice Item #</b>	<b>Descrizione Description</b>	
		<b>Tavola Ricambi 652</b> <b>Riduttore CS – 4 velocità</b>	<b>TAV. 652</b> <b>Gearbox CS – 4 speeds</b>
		<b>Tavola Ricambi 653</b> <b>Riduttore C1 – 1 velocità</b>	<b>TAV. 653</b> <b>Gearbox C1 – 1 speed</b>
1	01.0.155	Vite TE M10 L=30 tf UNI 5739	Screw TE M10 L=30 tf UNI 5739
2	04.1.201	Rondella M10	Washer M10
3	88.80.34	Coperchio scatola	Gearbox cover
4	07.0.162	Paraolio 40x90x10 con parapolvere RP	Dust lip 40x90x10 RP
5	05.1.003	Seeger per interni Ø 90 UNI 7437	Snap ring Ø 90 UNI 7437
6	06.0.020	Cuscinetto 6308	Bearing 6308
7	88.80.35	Albero PTO	PTO shaft
8	88.80.02	Tappo sfiato	Breather
9	88.80.36	Scatola	Gearbox
10	88.80.44	Ingranaggio z=19 – inserito di serie	Gear z=19 – plugged in
	88.80.45	Ingranaggio z=20 – inserito di serie	Gear z=20 – plugged in
	88.80.46	Ingranaggio z=18 – di scorta	Gear z=18 – spare gear
	88.80.47	Ingranaggio z=21 – di scorta	Gear z=21 – spare gear
11	88.80.37	Coperchio	Cover
12	88.80.38	Guarnizione	Gasket
13	01.0.188	Vite M10 L=40 tf UNI 5739	Screw M10 L=40 tf UNI 5739
14	88.80.39	Distanziale	Spacer
15	88.80.03	Tappo scarico olio	Oil plug
16	88.80.48	Albero	Shaft
17	88.80.49	Pignone z=14	Pinion z=14
18	06.1.030	Cuscinetto 30210	Bearing 30210
19	88.80.53	Guarnizione	Gasket
20	04.1.207	Rondella M12	Washer M12
21	01.0.204	Vite TE M12 L=30 tf UNI 5739	Screw TE M12 L=30 tf UNI 5739
22	88.80.50	Scatola	Gearbox
23	88.80.51	Albero PTO	PTO shaft
24	88.80.52	Tappo 52x7	Plug 52x7
25	06.0.526	Cuscinetto 7308	Bearing 7308
	06.0.020	Cuscinetto 6308	Bearing 6308

Fig. 25 06.0.020 Bearing 6308 used on early machines Use 06.0.526 Bearing 7308 for all replacements

# FALC

## TAV.651

### FRESA C1-CS



<b>Falc</b>	<b>Tavola Ricambi Parts Book</b>	<b>Telaio e Trasmissione Frame and Transmission</b>
pag.1	n. 651 06/2014	Fresa CS – C1 CS – C1 rotary tiller

<b>Pos. Fig.</b>	<b>Codice Item #</b>	<b>Descrizione Description</b>
----------------------	--------------------------	------------------------------------

	88.80.30	Riduttore completo CS 1300/1500 4 velocità – L=650	Complete gearbox CS 1300/1500 4 speeds – L=650
	88.80.31	Riduttore completo CS 1600 4 velocità – L=750	Complete gearbox CS 1600 4 speeds – L=750
	88.80.32	Riduttore completo CS 1800 4 velocità – L=850	Complete gearbox CS 1800 4 speeds – L=850
	88.80.33	Riduttore completo CS 2100 4 velocità – L=950	Complete gearbox CS 2100 4 speeds – L=950
	88.80.56	Riduttore completo 4 velocità (con corona) – SENZA PROLUNGA	Complete gearbox 4 speeds (crown wheel included) – WITHOUT JACKSHAFT
	88.80.40	Riduttore completo C1 1300/1500 1 velocità – L=650	Complete gearbox C1 1300/1500 1 speed – L=650
	88.80.41	Riduttore completo C1 1600 1 velocità – L=750	Complete gearbox C1 1600 1 speed – L=750
	88.80.42	Riduttore completo C1 1800 1 velocità – L=850	Complete gearbox C1 1800 1 speed – L=850
	88.80.43	Riduttore completo C1 2100 1 velocità – L=950	Complete gearbox C1 2100 1 speed – L=950
	88.80.58	Riduttore completo 1 velocità (con corona) – SENZA PROLUNGA	Complete gearbox 1 speed (crown wheel included) – WITHOUT JACKSHAFT
1	88.40.02 88.40.03 88.40.04 88.40.05 88.40.06	Telaio 1300 Telaio 1500 Telaio 1600 Telaio 1800 Telaio 2100	Frame 1300 Frame 1500 Frame 1600 Frame 1800 Frame 2100
2	88.40.17	Fiancata lato trasmissione	Side sheet – transmission side
3	88.40.18	Fiancata opposta trasmissione	Side sheet – opposite transmission
4	88.40.07 88.40.08 88.40.09 88.40.10 88.40.11	Carter posteriore 1300 Carter posteriore 1500 Carter posteriore 1600 Carter posteriore 1800 Carter posteriore 2100	Rear cover 1300 Rear cover 1500 Rear cover 1600 Rear cover 1800 Rear cover 2100
5	88.40.12 88.40.13 88.40.14 88.40.15 88.40.16	Perno carter 1300 Perno carter 1500 Perno carter 1600 Perno carter 1800 Perno carter 2100	Cover pin 1300 Cover pin 1500 Cover pin 1600 Cover pin 1800 Cover pin 2100
6	88.40.51	Attacco 3p	3 P. hitch
7	88.40.19	Protezione opposta trasmissione	Guarding – opposite transmission
8	88.40.20	Protezione lato trasmissione	Guarding – transmission side
9	88.40.21	Cavallotto protezione	U bolt
10	88.40.52	Supporto piede	Support for parking stand
11	88.00.65	Piede	Parking stand
12	88.00.61	Slitta lato trasmissione	Skid – transmission side
13	88.00.62	Slitta opposta trasmissione	Skid – opposite transmission
14	88.40.55	Braccio slitta	Skid arm
15	88.40.22 88.40.23	Rinforzo scatola CS 1300 Rinforzo scatola CS 1500	Reinforcement for gearbox CS 1300 Reinforcement for gearbox CS 1500

<b>Falc</b>	<b>Tavola Ricambi Parts Book</b>	<b>Telaio e Trasmissione Frame and Transmission</b>
pag.2	n. 651 06/2014	Fresa CS – C1 CS – C1 rotary tiller

<b>Pos. Fig.</b>	<b>Codice Item #</b>	<b>Descrizione Description</b>
----------------------	--------------------------	------------------------------------

	88.40.24	Rinforzo scatola CS 1600	Reinforcement for gearbox CS 1600
	88.40.25	Rinforzo scatola CS 1800	Reinforcement for gearbox CS 1800
	88.40.26	Rinforzo scatola CS 2100	Reinforcement for gearbox CS 2100
	88.40.27	Rinforzo scatola C1 1300	Reinforcement for gearbox C1 1300
	88.40.28	Rinforzo scatola C1 1500	Reinforcement for gearbox C1 1500
	88.40.29	Rinforzo scatola C1 1600	Reinforcement for gearbox C1 1600
	88.40.30	Rinforzo scatola C1 1800	Reinforcement for gearbox C1 1800
	88.40.31	Rinforzo scatola C1 2100	Reinforcement for gearbox C1 2100
16	88.00.83	Supporto protezione	Guarding support
17	88.00.82	Protezione PTO	PTO guarding
18	88.40.53	Attacco inferiore	Bottom linkage
19	88.40.54	Cavallotto attacco inferiore	U bolt for bottom linkage
20	31.00.51	Spina inferiore	Bottom pin
21	31.00.52	Spina superiore	Top pin
22	88.40.35	Carter ingranaggi	Gears cover
23	88.40.36	Guarnizione carter	Gasket for cover
24	88.40.32	Ingranaggio superiore z=18	Top gear z=18
25	88.40.33	Ingranaggio centrale z=38	Central gear z=38
26	88.40.34	Ingranaggio inferiore z=30	Bottom gear z=30
27	88.40.42	Prolunga CS 1300/1500	Jackshaft CS 1300/1500
	88.40.43	Prolunga CS 1600 – C1 1300/1500	Jackshaft CS 1600 – C1 1300/15
	88.40.44	Prolunga CS 1800 – C1 1600	Jackshaft CS 1800 – C1 1600
	88.40.45	Prolunga CS 2100 – C1 1800	Jackshaft CS 2100 – C1 1800
	88.40.46	Prolunga C1 2100	Jackshaft C1 2100
28	88.40.37	Albero CS 1300/1500	Shaft CS 1300/1500
	88.40.38	Albero CS 1600 – C1 1300/1500	Shaft CS 1600 – C1 1300/1500
	88.40.39	Albero CS 1800 – C1 1600	Shaft CS 1800 – C1 1600
	88.40.40	Albero CS 2100 – C1 1800	Shaft CS 2100 – C1 1800
	88.40.41	Albero C1 2100	Shaft C1 2100
29	88.40.47	Distanziale	Spacer
30	88.40.48	Corona z=22	Crown wheel z=22
31	88.40.57	Cavallotto prolunga	U bolt for jackshaft
32	88.40.50	Perno ingranaggio centrale	Pin for central gear
33	88.40.49	Distanziale	Spacer
34	88.60.19	Asta ammortizzatore	Rod for shock absorber
35	88.60.20	Distanziale bracci ammortizzatore	Spacer for shock absorber's arm
36	88.60.21	Braccio ammortizzatore	Arm for shock absorber
37	88.60.22	Boccola snodata asta ammortizzatore	Bush for shock absorber's rod
38	88.60.23	Molla attacco carter	Spring for cover linkage
39	01.1.107	Vite TE M12x1,25 L=45 pf UNI 5738	Screw TE M12x1,25 L=45 pf UNI 5738
40	02.3.002	Dado autobloccante M12x1,25 h=14.8 UNI 7473	Selflocking nut M12x1,25 h=14.8 UNI 7473
41	02.3.004	Dado autobloccante M16x1,5 h=18 UNI 7473	Selflocking nut M16x1,5 h=18 UNI 7473
42	01.1.174	Vite TE M14x1,5 L=80 pf UNI 5738	Screw TE M14x1,5 L=80 pf UNI 5738
43	02.3.003	Dado autobloccante M14x1,5 h=16,6 UNI 7473	Selflocking nut M14x1,5 h=16,6 UNI 7473
44	05.5.003	Spina di sicurezza art.1370	Safety pin art.1370
45	88.40.65	Mozzo trasmissione	Hub – transmission side
46	88.40.66	Mozzo opposto trasmissione	Hub – opposite transmission

<b>Falc</b>	<b>Tavola Ricambi Parts Book</b>	<b>Telaio e Trasmissione Frame and Transmission</b>
pag.3	n. 651 06/2014	Fresa CS – C1 CS – C1 rotary tiller

<b>Pos. Fig.</b>	<b>Codice Item #</b>	<b>Descrizione Description</b>
----------------------	--------------------------	------------------------------------

47	88.40.67	Coperchio	Cover
48	88.40.60	Rotore 1300	Rotor 1300
	88.40.61	Rotore 1500	Rotor 1500
	88.40.62	Rotore 1600	Rotor 1600
	88.40.63	Rotore 1800	Rotor 1800
	88.40.64	Rotore 2100	Rotor 2100
49	88.40.00	Zappa elicoidale dx	Rh hoe
50	88.40.01	Zappa elicoidale sx	Lh hoe
51	88.40.58	Guarnizione	Gasket
52	88.40.56	Flangia prolunga	Jackshaft flange
53	88.40.59	Guarnizione prolunga	Jackshaft gasket
54	05.3.203	Copiglia a molla Ø5	Split pin Ø5
55	06.0.048	Cuscinetto 3308	Bearing 3308
56	06.2.508	Cuscinetto NU 308	Bearing NU 308
57	06.1.022	Cuscinetto 30311	Bearing 30311
58	06.0.021	Cuscinetto 6309	Bearing 6309
59	06.0.020	Cuscinetto 6308	Bearing 6308
60	03.1.004	Ghiera autobloccante M35x1,5	Selflocking ring nut M35x1,5
61	03.1.006	Ghiera autobloccante alta M40x1,5	Selflocking ring nut M40x1,5
62	03.1.016	Ghiera autobloccante M25x1,5	Selflocking ring nut M25x1,5
63	88.80.02	Tappo (= scatola)	Plug (= gearbox parts book)
64	07.0.009	Paraolio 50x80x10	Oil seal 50x80x10
65	07.0.051	Paraolio 55x80x10	Oil seal 55x80x10
66	88.40.68	Rondella paragrasso Nilos 6309	Grease ring Nilos 6309
67	88.40.69	Rondella paragrasso Nilos 6308	Grease ring Nilos 6308
68	8.7.0.00975	Tappo 100x10	Plug 100x10
69	09.2.504	Ingrassatore M10x1,25	Greaser M10x1,25
70	07.1.050	OR 4100	O-Ring 4100
71	05.1.011	Seeger per interni Ø100 UNI 7437	Snap ring Ø100 UNI 7437
72	04.1.207	Rondella M12	Washer M12
73	01.0.204	Vite TE M12 L=30 tf UNI 5739	Screw TE M12 L=30 tf UNI 5739
74	02.3.002	Dado autobloccante M12x1,25	Selflocking nut M12x1,25
75	01.1.102	Vite TE M12x1,25 L=30 tf UNI 5740	Screw TE M12x1,25 L=30 tf UNI 5740
76	01.1.104	Vite TE M12x1,25 L=35 tf UNI 5740	Screw TE M12x1,25 L=35 tf UNI 5740
77	01.0.153	Vite TE M10 L=25 tf UNI 5739	Screw TE M10 L=25 tf UNI 5739
78	01.0.155	Vite TE M10 L=30 tf UNI 5739	Screw TE M10 L=30 tf UNI 5739
79	04.1.201	Rondella M10	Washer M10
80	02.2.002	Dado autobloccante M10	Selflocking nut M10
81	02.1.002	Dado normale alto M14x1,5 h=14 UNI 5587	Nut M14x1,5 h=14 UNI 5587
82	01.0.152	Vite M10 L=20 tf UNI 5739	Screw M10 L=20 tf UNI 5739
83	01.0.101	Vite M8 L=16 tf UNI 5739	Screw M8 L=16 tf UNI 5739
84	01.1.123	Vite M12x1,25 L=45 tf UNI 5740	Screw M12x1,25 L=45 tf UNI 5740
85	01.0.181	Vite M10 L=50 tf UNI 5739	Screw M10 L=50 tf UNI 5739
86	04.0.005	Grower d 14	Grower d 14
87	01.1.166	Vite M14x1,5 L=40 pf UNI 5738	Screw M14x1,5 L=40 pf UNI 5738
88	06.1.022	Cuscinetto 30311	Bearing 30311