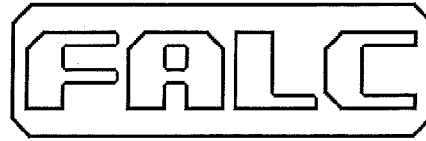


http: www.falc1960.com  
e-mail: info@falc1960.com



via Proventa n.41 - Faenza (Ra) - ITALY -  
☎ ++39 0546 29050  
Fax ++39 0546 663986

## CATALOGO RICAMBI

Modello:

**Fresa A**

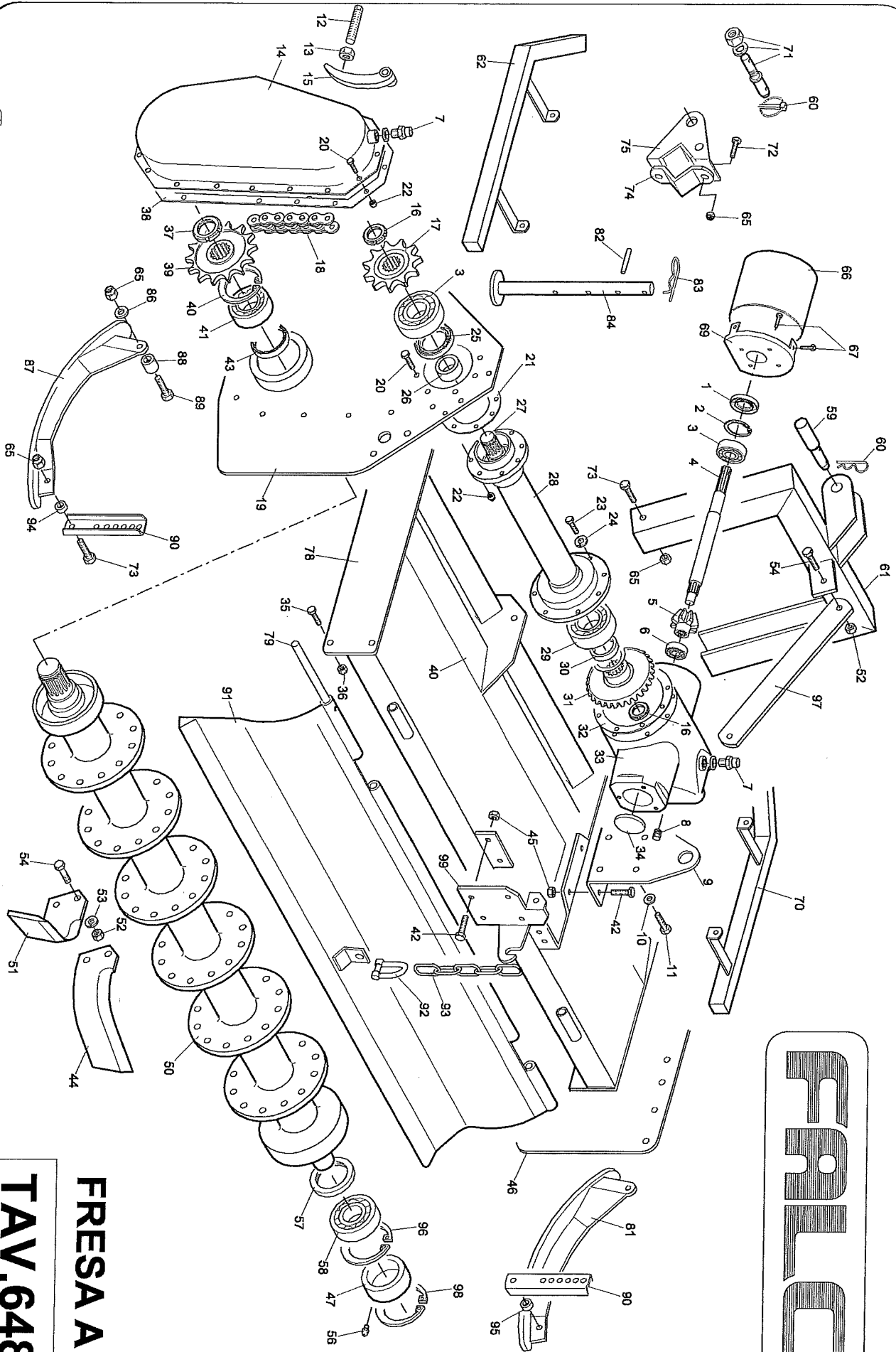
Matricola:

.....

Rivenditore / Dealer / Händler / Concessionnaire

A large, empty rectangular box with a thin black border, intended for the name of the dealer or distributor.

# FRILC



## FRESA A

## TAV.648

|             |                       |                              |
|-------------|-----------------------|------------------------------|
| <b>Falc</b> | <b>Tavola Ricambi</b> | <b>Telaio e Trasmissione</b> |
| pag.1       | n. 648 06/2005        | Fresa A                      |

|    | Codice   | Descrizione                            |
|----|----------|--|
|    | 88.90.00 | Riduttore Completo per A 900 L=403     |
|    | 88.90.01 | Riduttore Completo per A 1100 L=473    |
|    | 88.90.02 | Riduttore Completo per A 1250 L=550    |
|    | 88.90.03 | Riduttore Completo per A 1450 L=641    |
|    | 88.90.04 | Riduttore Completo per A 1650 L=783    |
|    |          |  |
| 1  | 07.0.073 | Paraolio 35x80x10                      |
| 2  | 05.1.012 | Seeger per interno Ø80 UNI7437         |
| 3  | 06.0.033 | Cuscinetto 6307                        |
| 4  | 88.80.00 | Albero PTO                             |
| 5  | 88.80.01 | Pignone conico                         |
| 6  | 06.1.010 | Cuscinetto 32208                       |
| 7  | 88.80.02 | Tappo sfiato+Guarnizione               |
| 8  | 88.80.03 | Tappo                                  |
| 9  | 88.20.07 | Supporto scatola                       |
| 10 | 04.1.002 | Rosetta piana Ø10 - 11x23x2,5          |
| 11 | 01.0.154 | Vite TE M10 L=25 t.f. UNI5739 Zincata  |
| 12 | 88.00.34 | Registro tendicateni                   |
| 13 | 02.1.002 | Dado M14x1,5 h=14 UNI5587              |
| 14 | 88.00.29 | Carter copri-cateni                    |
| 15 | 88.00.30 | Tendicateni                            |
| 16 | 88.00.31 | Ghiera autobloccante M30x1,5           |
| 17 | 88.20.21 | Pignone superiore catena Z11           |
| 18 | 88.20.23 | Catena trasmissione ASA 80 - 36 maglie |
| 19 | 88.20.05 | Complessivo fiancata trasmissione      |
| 20 | 01.0.122 | Vite TE M8 L=25 t.f. UNI5739 Zincata   |
| 21 | 88.00.33 | Guarnizione                            |
| 22 | 02.2.001 | Dado autobloccante M8 h=10 UNI7473     |
| 23 | 01.0.134 | Vite TE M8 L=20 t.f. UNI5739 Zincata   |
| 24 | 04.0.002 | Rosetta elastica grower Ø8             |
| 25 | 07.0.044 | Paraolio 45x72x10                      |
| 26 | 88.00.35 | Distanziale                            |
| 27 | 88.80.04 | Albero prolunga L= 403 (A 900)         |
|    | 88.80.05 | Albero prolunga L= 473 (A 1100)        |
|    | 88.80.06 | Albero prolunga L= 550 (A 1250)        |
|    | 88.80.07 | Albero prolunga L= 641 (A 1450)        |
|    | 88.80.08 | Albero prolunga L= 783 (A 1650)        |
| 28 | 88.80.10 | Prolunga L= 403 (A 900)                |
|    | 88.80.11 | Prolunga L= 473 (A 1100)               |
|    | 88.80.12 | Prolunga L= 550 (A 1250)               |
|    | 88.80.13 | Prolunga L= 641 (A 1450)               |
|    | 88.80.14 | Prolunga L= 783 (A 1650)               |
| 29 | 06.1.039 | Cuscinetto 30309                       |
| 30 | 88.80.16 | Distanziale                            |
| 31 | 88.80.17 | Corona conica                          |

|    | Codice   | Descrizione                          |
|----|----------|--------------------------------------|
| 32 | 88.80.18 | Guarnizione                          |
| 33 | 88.80.19 | Scatola trasmissione                 |
| 34 | 88.80.20 | Tappo                                |
| 35 | 01.1.063 | Vite TE M10x1,25 L=30 p.f. UNI5740 Z |
| 36 | 02.3.001 | Dado autobloc. M10x1,25 h=12 UNI7473 |
| 37 | 03.1.002 | Ghiera autobloc. GUK M30x1,5 h=10,9  |
| 38 | 88.00.37 | Guarnizione                          |
| 39 | 88.20.22 | Pignone inferiore catena Z13         |
| 40 | 05.1.012 | Seeger per interni Ø80 UNI7437       |
| 41 | 06.0.033 | Cuscinetto 6307                      |
| 42 | 01.1.063 | Vite TE M10x1,25 L=30 pf -UNI 5740 Z |
| 43 | 07.0.182 | Paraolio 45x70x10                    |
| 44 | 88.30.00 | Zappetta elicoidale dx               |
| 45 | 02.3.001 | Dado Autobloccante M10x1,25 h=12,3   |
| 46 | 88.20.06 | Complessivo fiancata opp. trasm.     |
| 47 | 88.00.56 | Tappo tenuta                         |
| 50 | 88.20.35 | Rotore 4 zappe - A 900               |
|    | 88.20.36 | Rotore 4 zappe - A 1100              |
|    | 88.20.37 | Rotore 4 zappe - A 1250              |
|    | 88.20.38 | Rotore 4 zappe - A 1450              |
|    | 88.20.39 | Rotore 4 zappe - A 1650              |
| 51 | 88.30.01 | Zappetta elicoidale sx               |
| 52 | 02.1.001 | Dado M12x1,25 h=12 UNI5587           |
| 53 | 04.0.004 | Rosetta elastica grower Ø12          |
| 54 | 011108   | Vite TE M12x1,25 L=35 t.f. UNI5740   |
| 56 | 09.2.504 | Ingrassatore M10                     |
| 57 | 07.0.138 | Paraolio con parapolvere 45x62x10 RP |
| 58 | 06.0.035 | Cuscinetto 6306                      |
| 59 | 21.01.55 | Perno superiore                      |
| 60 | 05.3.203 | Copiglia a molla Ø5                  |
| 61 | 88.20.19 | Attacco 3p                           |
| 62 | 88.20.26 | Protezione lato trasmissione         |
| 65 | 02.3.002 | Dado autobloc. M12x1,25 h=14 UNI7473 |
| 66 | 88.00.82 | Protezione cardano                   |
| 67 | 01.0.134 | Vite TE M8 L=20 t.f. UNI5739 Zincata |
| 69 | 88.00.83 | Supporto protezione cardano          |
| 70 | 88.20.27 | Protezione opposto trasmissione      |
| 71 | 05.3.601 | Perno inferiore                      |
| 72 | 01.1.123 | Vite TE M12x1,25 L=45 t.f. UNI5740   |
| 73 | 01.1.102 | Vite TE M12x1,25 L=30 t.f. UNI5740   |
| 74 | 88.20.24 | Cavallotto                           |
| 75 | 88.20.25 | Attacco inferiore                    |
|    |          |                                      |
|    |          |                                      |

|             |                       |                              |
|-------------|-----------------------|------------------------------|
| <b>Falc</b> | <b>Tavola Ricambi</b> | <b>Telaio e Trasmissione</b> |
| pag.2       | n. 648 06/2005        | Fresa A                      |

|  | Codice | Descrizione |
|--|--------|-------------|
|--|--------|-------------|

|  | Codice | Descrizione |
|--|--------|-------------|
|--|--------|-------------|

|    |          |                                    |
|----|----------|------------------------------------|
| 78 | 88.20.00 | Telaio A 900                       |
|    | 88.20.01 | Telaio A 1100                      |
|    | 88.20.02 | Telaio A 1250                      |
|    | 88.20.03 | Telaio A 1450                      |
|    | 88.20.04 | Telaio A 1650                      |
| 79 | 88.20.14 | Perno cofano A 900                 |
|    | 88.20.15 | Perno cofano A 1100                |
|    | 88.20.16 | Perno cofano A 1250                |
|    | 88.20.17 | Perno cofano A 1450                |
|    | 88.20.18 | Perno cofano A 1650                |
| 81 | 88.20.29 | Slitta opposto trasmissione        |
| 82 | 05.2.208 | Spina elastica Ø 5 L=30 - UNI 6875 |
| 83 | 05.3.202 | Copiglia a molla Ø 4               |
| 84 | 88.20.34 | Piede di appoggio                  |
| 86 | 04.1.003 | Rosetta piana Ø12 - 13x27x3        |
| 87 | 88.20.28 | Slitta lato trasmissione           |
| 88 | 88.20.33 | Distanziale                        |
| 89 | 01.1.112 | Vite TE M12x1,25 L=60 p.f. UNI5738 |
| 90 | 88.20.30 | Registro slitta                    |
| 91 | 88.20.09 | Cofano posteriore A 900            |
|    | 88.20.10 | Cofano posteriore A 1100           |
|    | 88.20.11 | Cofano posteriore A 1250           |
|    | 88.20.12 | Cofano posteriore A 1450           |
|    | 88.20.13 | Cofano posteriore A 1650           |
| 92 | 88.00.14 | Golfare zincato                    |
| 93 | 88.00.15 | Catena zincata                     |
| 94 | 88.20.31 | Distanziale                        |
| 95 | 88.20.32 | Distanziale                        |
| 96 | 05.0.006 | Seeger per esterni Ø 30 UNI 7435   |
| 97 | 88.20.20 | Tirante                            |
| 98 | 05.1.009 | Seeger per interni Ø 72 UNI 7437   |
| 99 | 88.20.08 | Supporto posteriore scatola        |
|    |          |                                    |
|    |          |                                    |
|    |          |                                    |