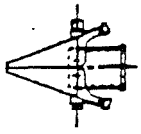
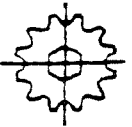


NEW



N° TAZZE DISTRIBUTRICI
 N° GODETS DE DISTRIBUTION
 NR. VERTEILUNGSEIMER
 NO. DISTRIBUTING CUPS
 NO. VASOS DE DISTRIBUCION



Z

6
5
4
3
2
1

↓ ↓ ↓ ↓ ↓ ↓

inches inches

	7.9	8.7	9.8	11.0	11.4	11.8	13.0	
	9.8	10.6	11.8	13.0	13.8	14.6	15.4	
	12.2	13.4	14.6	16.1	17.3	18.1	19.3	
	16.1	17.7	19.7	21.7	22.8	24.4	26.0	
	24.4	26.4	29.1	32.3	34.3	36.6	39.0	
	48.4	53.2	58.3	65.0	68.9	72.8	78.0	
	24	22	20	18	17	16	15	
	↓	↓	↓	↓	↓	↓	↓	
B	A						C	

B

- UTILIZZARE SOLO SU TERRENI SOFFICI
- UTILISER SEULEMENT SUR DES SOLS MOELLEUX
- USE ON SOFT GROUND ONLY
- VERWENDUNG NUR BEI WEICHEN BÖDEN
- USAR SOLO SOBRE TERRENOS SUAVES

A

- UTILIZZO DA PREFERIRE; ANCHE SU FILM PLASTICI
- UTILISATION À PRÉFÉR; AUSSI SUR FILMS PLASTIQUES
- USE SUGGESTED, EVEN ON PLASTIC FILM
- VORZUGSVERWENDUNG AUCH AUF PLASTIKFOLIEN
- USO PREFERENTE TAMBIEN SOBRE PÉLICULA DE PLÁSTICO

C

- UTILIZZO DA NON PREFERIRE
- UTILISATION NON-PRÉFÉRABLE
- USE NOT SUGGESTED
- UNVORZIEHBARE VERWENDUNG
- USO DE NO ELEGIR

WOLF